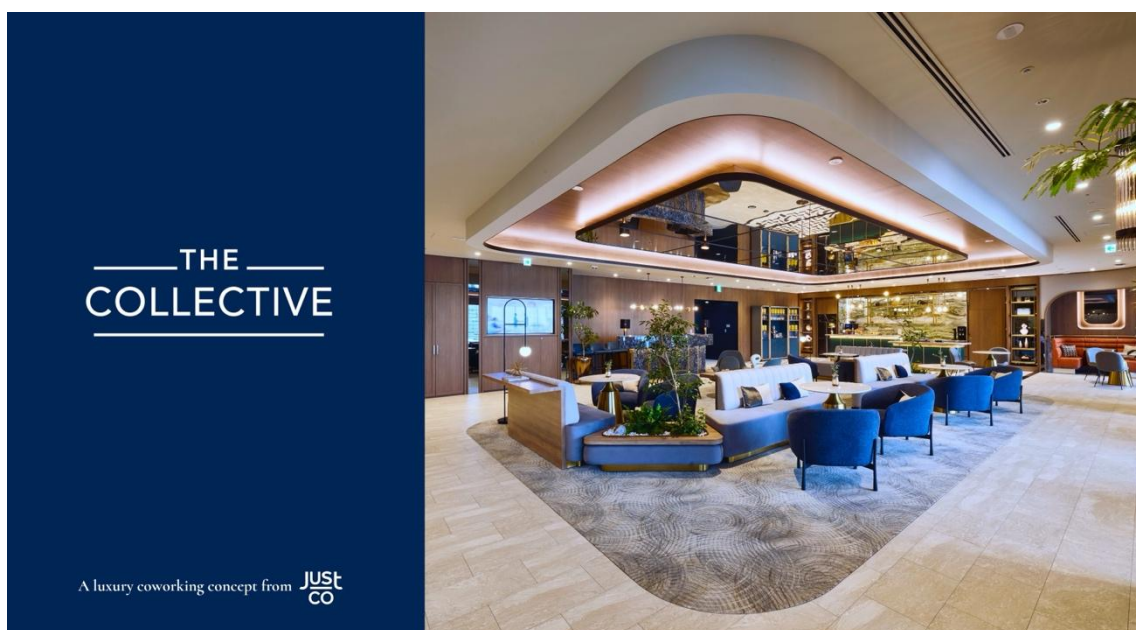




プレスリリース
報道関係者各位

2025年2月13日
JustCo DK Japan 株式会社

JustCo、ラグジュアリーコワーキング「THE COLLECTIVE」始動！ 世界初の拠点を東京に開設し、コワーキングの新基準を提案。



シンガポール発のプレミアムコワーキングの JustCo は、卓越したサービスとアメニティを取り揃えたラグジュアリーラインの新しいグローバルブランド「THE COLLECTIVE (ザ・コレクティブ)」を立ち上げ、このブランド傘下の世界初のコワーキングセンター「THE COLLECTIVE GranTokyo South Tower, Tokyo (ザ・コレクティブ グラントウキョウサウスタワー, 東京)」を、グラントウキョウサウスタワーの9階にオープンしました。



THE COLLECTIVE ブランドムービー: https://youtu.be/_JrbKUkFCiI

Featuring Willabelle Ong - Entrepreneur, actress and leading fashion personality

■ 「VOYAGE(壮大な旅)」をコンセプトにラグジュアリーで快適なデザイン空間

THE COLLECTIVE GranTokyo South Tower (ザ・コレクティブ グラントウキョウサウスタワー)は、眼下に広がる東京駅からインスピレーションを得て、「Voyage(壮大な旅)」をコンセプトにデザインされました。グランドラウンジの随所に、ラグジュアリーな駅舎を連想させるデザインが施されています。



▲グランドラウンジ



▲ホットデスク

■ 極上のホスピタリティを提供

シンガポールの高級紅茶ブランドである TWG とのコラボレーションにより常時6種類の紅茶をお楽しみいただける TWG ティートランクをはじめ、京都にフラッグシップを持ち世界展開するスペシャルティコーヒーブランド「%アラビカ」の厳選したコーヒー、平日の朝にはホテルやラウンジのような朝食サービスと、夕方からはアペリティアワーとしてビールやワイン、おつまみなどもご提供します。さらに金曜日には専属バーテンダーによる TWG オリジナルカクテルや、アラビカの豆を使ったエスプレッソマティーニをお楽しみいただけます。

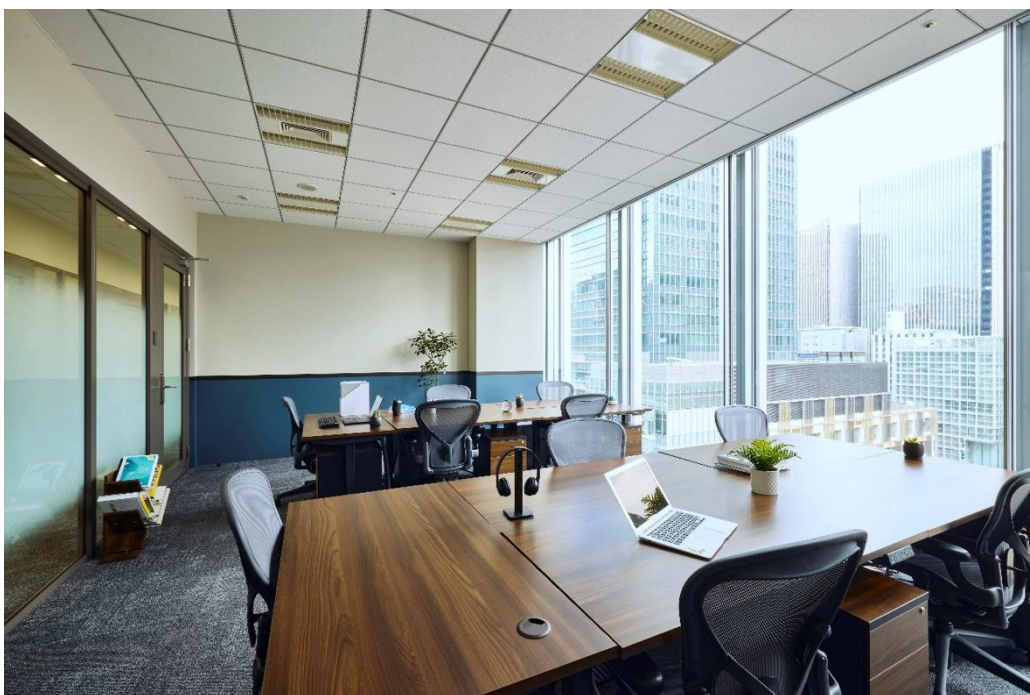


▲パントリー、モーニングリチュアル、アペリティフアワー

■ 生産性の向上と快適さが融合した卓越したオフィスアメニティ

オフィススペース内のワークステーションには、人間工学に基づいてデザインされたHerman Millerのアーロンチェアと電動昇降式デスクを採用しました。

また、ラウンジの至る所に植栽を配置し、さらに仕事の生産性向上のために休息いただけるNap(お昼寝)スペースもご用意しています。



▲プライベートスイート



▲レストキャビン(ナップスペース)

「THE COLLECTIVE GranTokyo South Tower (ザ・コレクティブ グラントウキョウサウスタワー)」は、デザインからサービスまで、あらゆる面でご利用者様に極上のワークスペース体験をお届けするために作り上げたラグジュアリーコワーキングです。

なぜラグジュアリーコワーキングブランドを立ち上げたのか？

- フレキシブルオフィス市場におけるプレミアムセグメントは拡大している。

スタートアップ企業の増加やコロナ禍以降のオフィス回帰のトレンドを背景に、アジア太平洋地域のオフィス需要は拡大傾向にあります。この動きはフレキシブルオフィス市場の成長にも影響を与えており、市場の拡大とともに、高品質で充実したサービスを提供するプレミアムセグメントへの需要が高まっています。

JustCo 創業者兼 CEO コン・ワン・シンのコメント

「THE COLLECTIVE の立ち上げは、日々変化するワークスペースのニーズに対応する、当社の革新的なアプローチを体現したものです。THE COLLECTIVE は、ワークスペースデザインにおける、洗練とラグジュアリー概念を押し広げると同時に、最先端のテクノロジーとオーダーメイドのサービスを融合させ、フレキシブルオフィス市場に「ラグジュアリーコワーキング」という新たな基準を築く存在になると確信しています。2025 年には台北、大阪、シンガポールを含むアジア太平洋地域の主要ビジネス都市へのグローバル展開を予定しています。今後も、次世代のビジネスプロフェッショナルのニーズを先取りし、期待を超えるワークソリューションを提供し続けます。」

■ **ラグジュアリー・コワーキングは人材戦略の向上に貢献できる。**

日本企業だけでなく、日本に拠点を持つ外資系企業にとっても、人材確保は年々難しい課題になっています。新規採用はもちろんのこと、既存社員の満足度を高め、離職率を低減させるなどのワークエンゲージメントの向上を図ることは、ビジネスにおける重要な戦略となっています。

JustCo Japan カントリーマネージャー 鈴木省吾のコメント

「ザ・コレクティブ グラントウキョウサウスタワーは、単なる豪華なワークスペースではありません。弊社は、社員が一日の多くの時間を過ごすオフィスが、働く人々にとって快適であることはもちろんのこと、気持ちが高揚し、誇りを持てる空間であることが、企業と社員の関係性を深め、ワークエンゲージメントの向上、さらには人材戦略の強化につながると考えています。」

THE COLLECTIVE GranTokyo South Tower, Tokyo (ザ・コレクティブ グラントウキョウサウスタワー, 東京)-WEB サイト: <https://justcoglobal.com/thecollective/tokyo/jp/>

JustCo のご紹介

JustCo は、2011 年にシンガポールで設立され、現在ではアジア太平洋地域の主要 8 都市に 40 以上のコワーキングセンターを展開する、フレキシブルオフィス市場のリーディングカンパニーです。スタートアップから大手企業まで、あらゆるビジネスプロフェッショナルに最適な柔軟なワークソリューションを提供しています。

最先端のテクノロジーとシームレスに統合された環境により、メンバーはどの拠点でも自由に働くことが可能です。厳選されたロケーションにある高品質なコワーキングセンターのネットワークを通じて、より柔軟で快適な働き方を実現します。

私たちは、単なるフレキシブルワークスペースの提供にとどまらず、個人や企業にとって最適な環境を整え、人々の働き方に革新をもたらします。新たなビジネスチャンスを生み出すプラットフォームとして、ビジネスエコシステムの発展に貢献していきます。

日本では渋谷ヒカリエ、JR 新宿ミライナタワー、東京駅グランドウキョウサウスタワーなど、東京を代表するターミナル駅に直結したハイグレードなオフィスビルで 400 席以上の大型コワーキングスペースを展開しています。

JustCo - WEB サイト: <https://www.justcoglobal.com/jp/>