

2025 年 12 月 16 日  
富士スピードウェイホテル

スーパファン待望の祭典、再び。  
「SUPRA Winter Festival 2026」  
富士スピードウェイホテルで開催決定



ハイアットブランド「アンバウンド コレクション by Hyatt」として、「静と動が共存」する唯一無二の環境のなか、お客様と共にここだけのストーリーを紡いでいる「[富士スピードウェイホテル](#)（静岡県小山町、総支配人：吉川源太）」は、TOYOTA GAZOO Racing、Vintage Club by KINTO とのコラボレーションによる人気企画の第4弾「SUPRA Winter Festival 2026」を開催します。2026年3月をもって生産終了が発表されたスープラ。初代誕生から約47年、長きにわたり愛され続けた名車が歴史に幕を下ろします。その歴史と魅力を富士山の麓で存分に体感できる、特別なイベントをご用意しました。

日帰りで参加可能な本イベントの開催日は2026年2月1日（日）と2日（月）の、各日12組限定。イベントでは、歴代スープラ6車種の公道試乗、富士スピードウェイメインサーキットでの体験走行、懇親ランチ、そして富士モータースポーツミュージアムのプライベートツアーをお楽しみいただけます。予約受付は2025年12月19日（金）正午から2026年1月23日（金）正午までで、定員に達し次第終了します。過去のイベントは最短1日で完売した実績があり、今回も早期のご予約をおすすめします。

## 歴代スープラと辿る、時代の軌跡

公道試乗では、スープラの歴史を彩る 6 台が集結。自然豊かな富士の公道で、時代ごとの個性と技術革新を体感しながら、ハンドルを握るたびに時代を旅する感覚を味わえます。

- ・セリカ XX 2000GT (GA61) - セリカのフロントを延長し、直列 6 気筒エンジンを搭載した上級スペシャルティクーペ。シャープな造形と空力を意識したフロントマスクで、当時のトレンドを牽引しました。
- ・スープラ 2.5GT ツインターボ (JZA70) - 世界共通の「スープラ」名を冠して登場。グランドツーリング性能を大幅に進化させ、モータースポーツでも輝かしい実績を残しました。
- ・スープラ RZ (JZA80) - より低く、ワイドなボディへと進化し、トヨタ最強エンジン「2JZ-GTE」を搭載。アニメ・映画での活躍を通じ、今なおカルト的な人気を誇ります。
- ・GR スープラ (2019 年式／AT／RZ) - スープラの伝統である直列 6 気筒エンジン×FR を継承し、「ホイールベース」「トレッド」「重心高」にこだわったピュアスポーツカー。
- ・GR スープラ (2025 年式／AT／RZ) - 「さらなる一体感のある走り」を追求した最新型スープラ。
- ・GR スープラ by TOM'S × KINTO (AT／460 馬力) - モータースポーツを知り尽くした TOM'S が本気で仕上げた至極の 1 台。ポテンシャルを極限まで引き出し、鍛え上げた走りと使いやすさを両立しました。



セリカ XX 2000GT (GA61)



スープラ 2.5GT ツインターボ (JZA70)



スープラ RZ (JZA80)



GR スープラ (2019 年式／AT／RZ)



GR スープラ (2025 年式／AT／RZ)



GR スープラ by TOM'S × KINTO



## サーキットで解き放たれる、名車の本能

本イベントの最大の魅力は、富士スピードウェイのメインサーキットでの試乗体験です。国際規格を誇る全長約 4.5km のコースを舞台に、先導車に従いながら一組あたり 4 車種を 1 周ずつ走行。公道では決して味わえない、スープラの潜在能力を解き放つ瞬間を体感できます。富士山を望むサーキットで、名車の鼓動を感じる贅沢な時間をお楽しみください。



富士山の眺めも魅力のメインサーキットでの試乗

## スープラの裏話を聞ける、特別なランチタイム

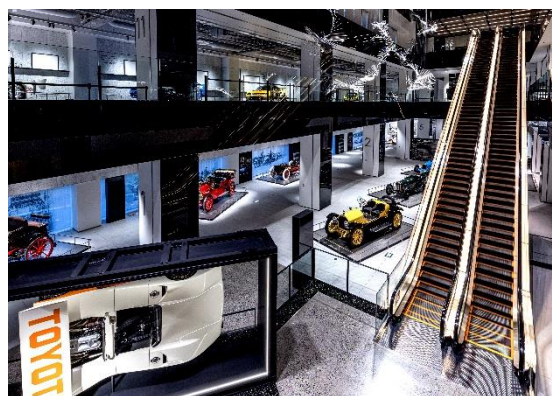
当日は、参加者 12 組が一堂に会し、Vintage Club by KINTO の担当者によるここでしか聞けない“スープラの裏話”を楽しむ懇親会ランチを開催します。会場は、富士山の絶景を望む広々とした「TROFEO イタリアン」の個室。静岡の厳選食材を使用したランチコースを味わいながら、ハイアットならではの洗練されたおもてなしをご堪能いただけます。



懇親会のイメージ

## 富士モータースポーツミュージアムのプライベートツアー

富士モータースポーツミュージアムでは、モータースポーツ文化の奥深さに触れる特別なプライベートツアーをご用意しました。ガイドを務めるのは館長・布垣直昭氏。名車が生まれた背景やトリビア、量産メーカーとレースの関係、モータースポーツが社会に与えた影響など、ここでしか聞けないストーリーを交えながら歴史を紐解きます。



富士モータースポーツミュージアム

## イベント参加者限定の割引宿泊プラン

本イベント参加者は、イベント前日または当日のご宿泊を対象に、通常料金から 20% オフの特別宿泊プランを任意でご利用いただけます。サーキットビューや富士山ビューの客室での滞在に加え、富士大御神温泉での癒しや、炉端焼き・イタリアンレストランでの上質なディナー、さらにホテル館内のレーシングシミュレーター体験も楽しめる、旅行を兼ねた特別な休日ぜひこの機会にご満喫ください。



サーキットビュー キング

## 思い出をカタチに。スープラ愛が詰まったノベルティ

イベント参加者には、心に残る贈り物として、スープラのエンブレムをあしらった8種のピンバッジ入り特製ボックスをご用意しました。その輝きには、47年にわたり愛され続けたスープラの歴史が刻まれています。他では手に入らないこちらの特製ボックスを、ぜひ大切な思い出のカタチとしてお持ち帰りください。

※1組につき1つ。デザインはイメージと異なる場合がございます。



ノベルティのイメージ

## SUPRA Winter Festival 2026 概要

予約受付期間 2025 年 12 月 19 日（金）正午～2026 年 1 月 23 日（金）正午  
※各日、定員 12 組に達し次第受付終了。

予約サイト [SUPRA Winter Festival 2026 <12/19 予約受付開始> - Fuji Speedway Hotel Reservations](#)

### イベント内容 1. 公道試乗

- セリカ XX 2000GT（1985 年式／MT）
- JZA70 型 スープラ 2.5GT ツインターボ（1992 年式／MT）
- JZA80 型 スープラ（2002 年式／6MT）
- GR スープラ（2019 年式／AT／RZ）
- GR スープラ（2025 年式／AT／RZ）
- GR スープラ by TOM'S × KINTO（AT／460 馬力）

2. 富士スピードウェイ メインサーキットでの乗り比べ（4 車種）

3. 富士スピードウェイホテル懇親イタリアンランチ

4. 富士モータースポーツミュージアムツアー

行程（予定） 10:00 富士スピードウェイホテル 3 階「TROFEO ラウンジ」集合～16:30 終了予定

※上記スケジュールは予告なく変更となる場合があります。

※日程およびグループ分けの都合により、公道試乗・メインサーキット体験走行・ランチ・ミュージアムツアーの開始時間が異なる場合がございます。

参加料金	<p>《早割料金》</p> <p>2025 年 12 月 19 日（金）正午～12 月 26 日（金）正午までのご予約が対象です。</p> <p>2 月 1 日（日）おひとり 44,000 円（税込）</p> <p>2 月 2 日（月）おひとり 38,500 円（税込）</p> <p>《通常料金》</p> <p>2025 年 12 月 26 日（金）正午～2026 年 1 月 23 日（金）正午までのご予約が対象です。</p> <p>2 月 1 日（日）おひとり 49,500 円（税込）</p> <p>2 月 2 日（月）おひとり 44,000 円（税込）</p>
同伴者様	<p>おひとり 8,800 円（税込）</p> <p>予約者 1 名につき 1 名まで同伴可能です。</p> <p>参加料に含まれるもの：ホテルランチ、ミュージアムツアー、同乗する権利（公道試乗およびサーキット体験走行）。車両乗り換え時のみドライバーチェンジ可能。</p> <p>同伴者の参加料金に早割の設定はございません。</p>
試乗について	<p>運転には有効な運転免許証が必要です。AT 限定免許の方は MT 車の運転不可。</p> <p>公道試乗は、1 台あたり約 15 分走行の予定です。</p> <p>サーキット走行は、4 車種で各 1 周となります（ホームストレート通過なし）。</p> <p>車種や順番の指定不可。悪天候や整備状況によりイベント内容変更の可能性があります。</p>
宿泊予約	<p>イベント参加者には、通常料金から 20%オフ の特別割引宿泊プランをご用意しています。</p> <p>この割引を適用するには、オファーコードの入力が必要です。</p> <p>イベントのお申し込みが完了すると、確認メールにオファーコードが記載されています。</p> <p>宿泊予約の際は、そのコードを入力して客室の空き状況を検索してください。</p> <p>オファーコードを入力後に表示される料金は、すでに割引が適用された金額です。</p> <p>ご予約はこちらから：<a href="http://www.fujispeedwayhotel.jp/">http://www.fujispeedwayhotel.jp/</a></p> <p>電話予約 ハイアット予約センター 0550-20-1237（受付時間：8:00～20:00）</p> <p>※ご宿泊は任意です。</p>

## 「Vintage Club by KINTO」について

現代の自動車は、とても快適でスタイリッシュですが、ちょっと昔のクルマ、いわゆる旧車は、いじる楽しみとダイレクトに機械に触れる感覚、近年のクルマにはない独特の味を持っています。“一人ひとりの「移動」に「感動」を”というビジョンを掲げている KINTO では、現代のクルマとともに、旧車に気軽に触れる場をつくり、皆さまと一緒に旧車を楽しみたいと考えます。旧車が好きな社内メンバーでプロジェクトが結成され、「いつか旧車を使った新たな楽しみを提案したい」という思いが、トヨタ自動車のクルマ好きメンバー、新明工業というレストアのプロたちとの出会いで形となりました。近年、ますます旧車が注目を浴びている中、「Vintage Club by KINTO」では、クルマ好きなお客様と一緒に楽しみ、旧車に乗れる喜びを分かち合えるようなコミュニティを目指してまいります。

詳細はこちら：<https://vintage.kinto-jp.com/>



## 「富士スピードウェイホテル」について

ハイアットのブランド「アンバウンド コレクション by Hyatt」の富士スピードウェイホテルは、「モータースポーツとホスピタリティーの融合」をコンセプトにしています。富士山の麓に位置し、国際サーキットである富士スピードウェイに隣接し、レーシングカーのミュージアムが同居していることが特徴です。この「静と動が共存する」唯一無二の環境の中で、モータースポーツ、富士登山、ウェルネス体験などによって生み出される類まれなストーリーを、お客様と共に紡いでいます。



### ホテル概要

名称 : 富士スピードウェイホテル (英語表記: Fuji Speedway Hotel)  
所在地 : 〒410-1308 静岡県駿東郡小山町大御神 645  
客室数 : 120 室 (宿泊棟 115 室・ヴィラ 5 室)  
付帯施設 : 料飲施設 4、温泉浴場、スパ、屋内プール、ジム、Ballroom、Meeting Room 他  
駐車場 : 262 台  
開業日 : 2022 年 10 月 7 日  
サイト : 富士スピードウェイホテル [fujispeedwayhotel.jp](https://fujispeedwayhotel.jp)  
Instagram [instagram.com/fujispeedwayhotel](https://www.instagram.com/fujispeedwayhotel)  
Facebook [facebook.com/fujispeedwayhotel](https://www.facebook.com/fujispeedwayhotel)

## 「アンバウンド コレクション by Hyatt」について

アンバウンド コレクション by Hyatt は独立したホテルを単に取り揃えたコレクションではなく、語るべきストーリーに彩られた唯一無二のホテルを慎重に「キュレーション」したブランドです。アンバウンド コレクション by Hyatt のホテルは例えば、現代の驚異のような、あるいは歴史の中の宝石のような、それとも活力を与える静養のような、心に響き、思索を誘う環境や体験と、非日常に浸る旅をお届けします。全てのコレクションは [unboundcollection.hyatt.com](https://unboundcollection.hyatt.com) にてご覧ください。Facebook、Instagram で、@UnboundxHyatt をフォローしてください。ハッシュタグ「#UnboundxHyatt」を付けた写真の投稿もお待ちしています。

以上

※ 本リリース中の「ハイアット」とは、ハイアット ホテルズ コーポレーションおよび（または）その関連会社を指す用語として使用されています。