

飲食業界の若手社員、転職回数は平均1.5回！8割が3店舗以下の応募で内定－求人@飲食店.COM

2017年3月6日

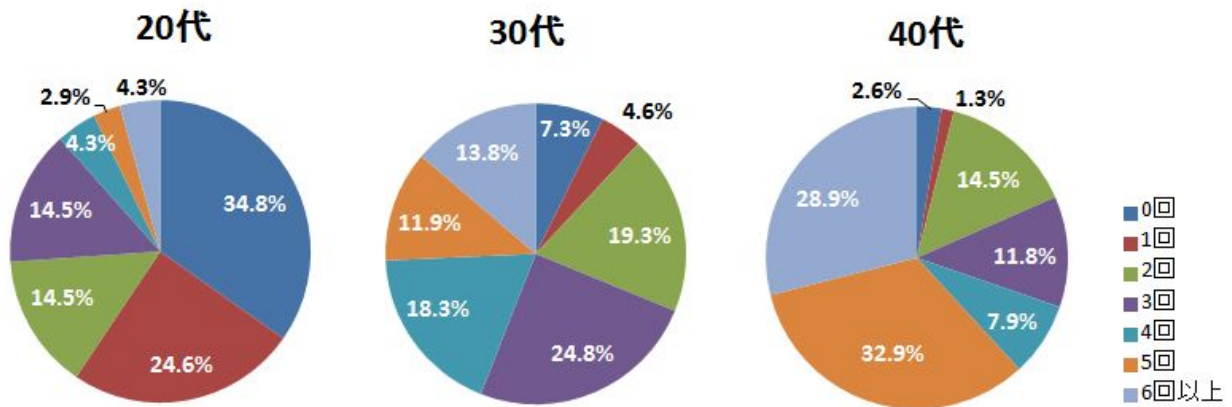
各位

株式会社シンクロ・フード
代表取締役 藤代真一

飲食店専門の求人情報サイト「求人@飲食店.COM(運営:株式会社シンクロ・フード)」(<http://job.inshokuten.com/>)がサイト利用者に行ったアンケート結果を発表します。
飲食業界の正社員として求職活動中のユーザー298名に対し、転職活動に関する意識調査を実施いたしました。

飲食業界における20代の転職回数の平均は1.5回、応募店舗数の平均は2.3店舗ということがわかりました。

■これまでの転職回数は？



これまでの転職回数について質問し、20～40代のユーザーの回答にフォーカスして、年代別の回答結果を比較したところ、その傾向に違いが見られました。

20代では、初めての転職活動中という回答が最も多く、全体の約35%となりました。また、1回以下という回答も約25%となり、0～1回という回答が過半数を超えることがわかります。

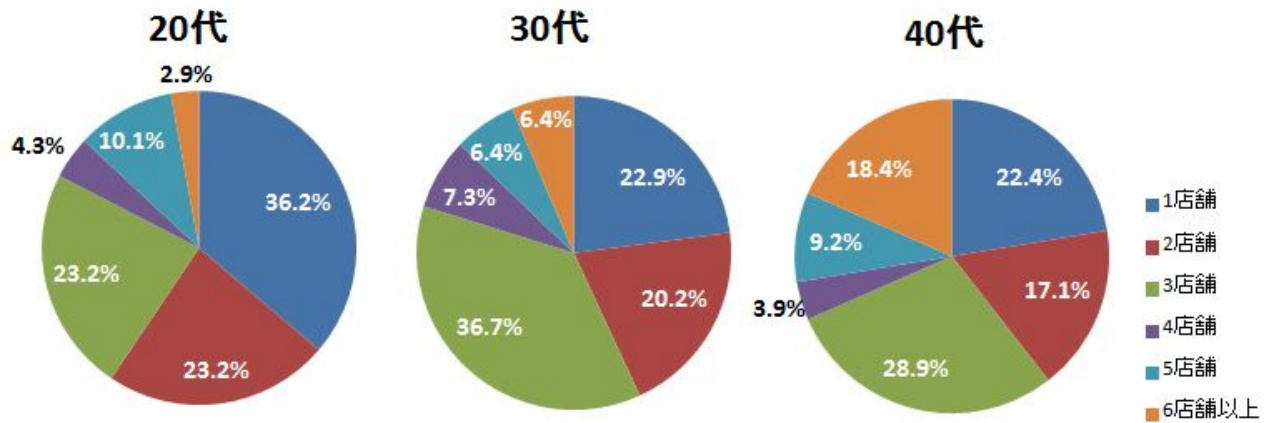
30代では転職経験者がぐっと増えて、3回という回答が約25%となり、また3～5回という回答が全体の過半数を占める結果となりました。

なお、30代、40代ともに初めての転職活動中という回答はそれぞれ約7%、約3%となっており、30～40代の9割以上が転職経験があるということもわかりました。

そして40代では更に転職回数が増え、5回以上が約33%という結果に。さらに6回以上という回答も約30%となりました。つまり5回以上転職経験がある求職者が、全体の6割を占めることとなります。さらに転職回数が10回以上という求職者も約10%おり、年齢を重ねるごとに転職回数が増えていく様子が良く分かる結果となりました。

なお、各年代での転職回数の平均値を算出したところ、20代が1.5回、30代が3.4回、40代が4.6回という結果となりました(転職回数0~10回のユーザー回答を対象に集計)。

■1回の転職活動中に応募する店舗数は？



1回の転職活動中に応募する店舗数(企業数)について質問したところ、こちらも年代によって差が見られました。

20代では1店舗という回答が最も多く、全体の約36%という結果となりました。さらに2店舗、3店舗という回答がそれぞれ約23%で、20代の求職者のうち8割以上が3店舗以下の応募で転職先を決めていることがわかります。なお、これは30代でも同様で、応募数3店舗以下という回答が8割を占めています。

30代、40代ではどちらも3店舗という回答がボリュームゾーンとなっており、それぞれ約37%、約30%を占めています。

ただ、40代では5店舗以上応募するという回答もぐっと存在感を増しており、全体の約28%を占めています。年齢が上がると共に、一部の求職者は転職活動が厳しくなっている状況が見てとれそうです。

なお、各年代で1回の転職活動における応募数の平均値を算出したところ、20代が2.3店舗、30代が2.6店舗、40代が3.2店舗という結果となりました(応募数1~10店舗のユーザー回答を対象に集計)。

【調査概要】

- ◆調査期間:2017年2月16日～2017年2月21日
- ◆調査対象:求人@飲食店.COMを利用しているユーザーからの匿名回答
- ◆有効回答人数:298名
 - ※飲食店での正社員勤務を志望しているユーザーが対象

詳しいデータはこちら

<http://www.inshokuten.com/recruit/knowledge/trend/detail/158>

飲食業界の求人動向がわかる求職者アンケート結果はこちらから

<http://www.inshokuten.com/recruit/knowledge/trend/list/?serachCategoryCode=2>

求人@飲食店.COMでは、今後も様々なデータの解析や分析を行い、飲食店で働きたい方、飲食店の出店者・運営者の皆さまにとって価値ある情報をお届けしていきます。

■求人@飲食店.COMについて

・URL: <http://job.inshokuten.com/>

・求職者登録数: 73,002人 (2017年3月2日時点)

・求人掲載数 : 14,740件 (2017年3月2日時点)

「求人@飲食店.COM」は、飲食店の出店・開業支援サービスをワンストップで提供する「飲食店.COM」が運営する飲食店専門の求人情報サイトです。

2006年に【首都圏版】のサービスを開始したのを皮切りに、2011年には【関西版】、2016年には【東海版】を開始。

現在、首都圏(東京・神奈川・千葉・埼玉等)と、関西(大阪・兵庫・京都等)、東海(愛知・岐阜・静岡・三重)の飲食店の求人情報を掲載中。今後もより広域でのサービス提供を行ってまいります。

■株式会社シンクロ・フードについて

当社は“食の世界をつなぐ”を経営理念としており、「飲食業界に関わる人々をつなぎ、幸せにしていきたい」という想いを社名に込め、当社を設立いたしました。インターネット、テクノロジーの力を最大限に活用し、飲食店の出店開業・運営に必要な「ヒト・モノ・サービス」をタイムリーに結びつけ、今後も食に関わる人々から必要とされるサービスを提供し続けることで、飲食業界の労働生産性を向上させ、業界全体のさらなる発展、成長に貢献したいと考えております。

【本社】 東京都渋谷区恵比寿南一丁目7番8号 恵比寿サウスワン7階

【代表者】 代表取締役 藤代 真一

【上場市場】 東京証券取引所マザーズ市場

【URL】 <http://www.synchro-food.co.jp/>

【運営サイト】

飲食店の出店・開業支援サイト「飲食店.COM」(<http://www.inshokuten.com/>)

飲食業界専門の求人サイト「求人@飲食店.COM」(<http://job.inshokuten.com/>)

飲食店のニューオープン情報サイト「飲食店PR.COM」(<http://www.inshokutenpr.com/>)

居抜き店舗の買取査定サイト「居抜き情報.COM」(<http://www.inuki-info.com/>)

店舗デザインのポータルサイト「店舗デザイン.COM」(<http://www.tenpodesign.com/>)

本件に関するお問い合わせは、下記にお願いいたします。

株式会社シンクロ・フード

住所: 東京都渋谷区恵比寿南一丁目7番8号 恵比寿サウスワン7階

TEL: 03-5768-9522 Mail: support@synchro-food.co.jp
