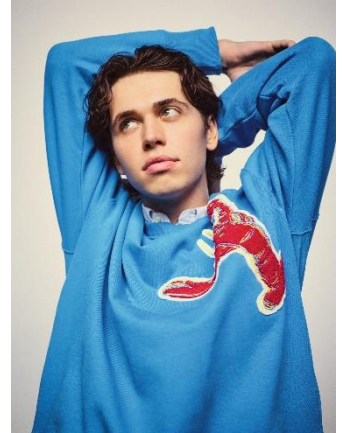


アジア最大規模のトミー ヒルフィガー表参道店が4月28日にリニューアルオープン
TOMMY HILFIGER X ANDY WARHOLのコラボレーションの限定発売が決定



アメリカ発のグローバルライフスタイルブランド トミー ヒルフィガーの表参道店のリニューアルオープンが4/28(金)に決定しました。アジアでは最大規模のフラッグシップストアとして2012年にグランドオープンした当店舗を今回、ブランドのDNA『アメリカン・クラシック・クール』を随所に散りばめた内装にリフィット。アメリカンスポーツウェアブランドの先駆者であるトミー ヒルフィガーが、そのルーツを改めてストアコンセプトに落とし込むことで、クラシック（古き良き側面）と新しさ（今日のために洗練された側面）の融合をより一層体現した店内に仕上がりました。



2012年のオープン当初からある造作を最大限生かしつつ、柔らかく温かみのあるベージュトーンを配することで、いつの時代でも新鮮さを表現できるキャンバスが完成。加えて、John O'haraやColette Vermeulenをはじめとしたトミー・ヒルフィガー自身が愛するアーティストの作品や、自身が良く聞くアルバムのレコードを模したアートが飾られ、これまで日本国内のトミー ヒルフィガー店舗では使用してこなかった黄色や緑などの色合いを取り入れるなど、表参道店ならではの遊び心に溢れた演出が、トミー・ヒルフィガーの自宅に招かれたかのような感覚を呼び起こします。

様々なトーンのレッドやブルーで色付けされたアクセントにより、トミー ヒルフィガーのシグネチャーカラーを新鮮かつエレガントに、高級感とレジデンシャルな空間を演出し、よりブランドの世界観を感じていただけます。

1階の中央から圧倒的な存在感を放つアイランドフィクスチャー(什器)は、あえて視線を遮るように配置され、お店に訪れたお客様がもっとその先を見たくなるような、冒険心を駆り立てるアプローチが施されています。



それらのフィクスチャーによって際立つ最新のシーズンアイテムやコラボコレクション、フロアから壁面へ続くカスタムメイドのカーペットの先に展開されるフットウェアやアクセサリー、ゆっくりおくつろぎいただける美しいソファやアートがお客様をお出迎えます。

今回のリニューアルオープンを記念して TOMMY HILFIGER X ANDY WARHOL の限定発売も決定しました。トミー・ヒルフィガー本人のインスピレーションの源として多大なる影響を与えたアート界の巨匠アンディ・ウォーホル。その彼に敬意を表して昨年立ち上げた体験型クリエイティブプレイグラウンド Tommy Factory の系譜を継いだ特別なコラボレーションです。

全 28 ピースからなるコレクションは色、プリント、テクスチャーとあらゆる側面で東海岸と西海岸のスタイルの融合に挑戦。メンズはクラシックでポップなロブスターが描かれたセーター、スイムショーツ、ポプリンオックスフォードシャツ、バブルステッチポロを中心に今日のスタイルを完成させるラインナップ。ウィメンズではサンセットプリントがアイコン的なミディスカートやシャツ、スイムショーツ、グラフィックフラッグがあしらわれたテリーショーツなど、気温が高まるこれからの季節にピッタリなアイテムが登場します。



インスピレーション溢れる商品、エキサイティングでユニークなイベントなどが随時展開される、トミー・ヒルフィガーをアジアで最も体感いただける場所として、皆さまのお越しを心よりお待ちしております。

#TommyHilfiger #トミーヒルフィガー #表参道トミー前 #ClassicsReborn @tommyhilfiger
#TOMMYHILFIGERXANDYWARHOL

【店舗情報】

店舗名 : トミー ヒルフィガー 表参道店
リニューアルオープン日 : 2023年4月28日(金)
所在地 : 〒150-0001 東京都渋谷区神宮前4丁目30-3
東急プラザ表参道原宿 1F
電話番号 : 03-6365-1985
営業時間 : 11:00~21:00

【問い合わせ先】

トミー△ヒルフィガー△カスタマーサービス
0120-266-484

<https://japan.tommy.com/>

【TOMMY HILFIGER 表参道店特設サイト】

<http://tommyhilfiger.tfc-i.com/omotesando-flagshipstore-renewal/>