

2014年9月8日  
株式会社ニッセン

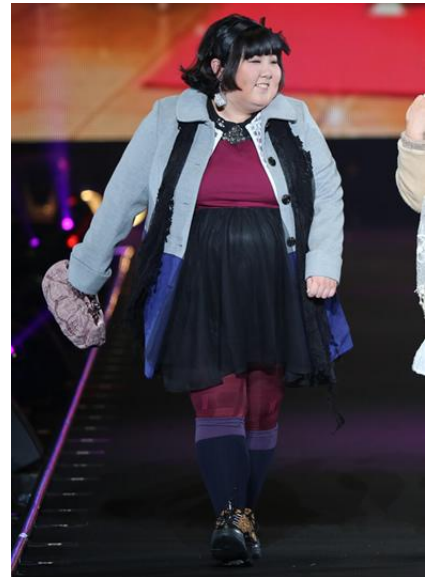
報道関係者各位

## L～10L のレディースアパレルブランド『スマイルランド』 史上最大級のファッションフェスタ 『東京ガールズコレクション』出展レポート



株式会社ニッセン（本社：京都市南区/代表取締役社長：佐村信哉）が展開する L～10L サイズのレディースアパレルブランド『smiLeLand（スマイルランド）』は、2014年9月6日（土）に、さいたまスーパーアリーナで開催された史上最大級のファッションフェスタ『TOKYO GIRLS COLLECTION 2014 A/W』に初出展し、L～10L のレディースアパレルのファッションショーを展開いたしました。

『東京ガールズコレクション 2014 A/W』の『スマイルランド』ステージにぽっちやりさんファッションリーダー《アジアン 馬場園 梓 さん》、《フォーリンラブ バービーさん》、《吉本新喜劇 酒井 藍さん》がゲスト出演し、『スマイルランド』の華やかなステージと一緒に楽しく盛り上げてくれました！



一般応募のモデル8名もステージと一緒に楽しく盛り上げてくれました！



『smiLeLand』は《もっとトレンドの洋服が着たい》、《自分にあったオシャレがしたい》、《身長と比較すると胸回りが大きい》、《腕の太さが気になる》など、細かいサイズバランスやおしゃれなファッションが楽しめないといったお客様のお悩みを解消するブランドとして、これまで数多くのお客様にご支持を得てまいりました。

今後も、「ラージサイズアパレルのパイオニア」として、ファッションの楽しさ、素晴らしさを最大限にお届けいたします。

東京ガールズコレクションのコーディネート詳細は、smiLeLand in TGC 2014A/W 特設サイトで公開してます。是非、ご覧下さい。

**スマイルランド IN 東京ガールズコレクション 2014 A/W**  
**特設 WEB ページ <http://www.smileland.jp/TGC14AW/>**

本件に関する詳細は下記までお問い合わせください。

株式会社 ニッセンホールディングス 広報企画室 浪花 勝史／野口 真希

Tel.(075) 682-2010、090-5127-2433 Fax.(075)662-5042 E-mail. [nissen-koho@nissen.co.jp](mailto:nissen-koho@nissen.co.jp) URL. <http://www.nissen.jp/>  
〒601-8412 京都市南区西九条院町26番地