

「ウッドシティTOKYOモデル建築賞」において、
池上線旗の台駅「優秀賞」、池上線池上駅「奨励賞」を受賞！

東急電鉄株式会社

当社は、2022年2月1日に発表された東京都が主催する「ウッドシティTOKYOモデル建築賞」において、池上線旗の台駅が「優秀賞」、池上線池上駅が「奨励賞」を受賞したことをお知らせします。

「ウッドシティTOKYOモデル建築賞」は、東京都において、木材利用の新たな可能性を開拓する革新的・モデル的な建築物または木質空間を表彰し、木材の消費地・東京において、新たな木材需要を喚起することで、多摩地域をはじめ全国の森林循環を促進し、林業・木材産業の成長を図ることを目的としています。今年度は「ウッドシティTOKYOモデル建築賞」に応募された作品のうち、最優秀賞1件、優秀賞1件、女性活躍賞・奨励賞1件、その他奨励賞6件が選定されました。旗の台駅、池上駅の主な評価ポイントは、以下の通りです。

主な評価のポイント

■ 旗の台駅

- ・105角製材とCLT材を適材適所に活用し、利便性のある美しいデザインにまとめられている点
- ・都市の風景として印象的で、木の温かみを感じる点 など

■ 池上駅

- ・駅全体でデザインに統一性があり、心地よい空間となっている点
- ・木の板張りによる印象変化は、他の駅舎でも導入しやすい点 など

旗の台駅の「木になるリニューアル」は、東京都内の多摩地区で生育、生産される「多摩産材」を使用し、老朽化したホーム屋根を温かみのある木造ホーム屋根に建て替えたほか、待合室にも木材を活用し、空調完備の居心地のよい空間に改修しました。

池上駅では、新駅舎の橋上化により、改札口を2階に配置することで、以前は北側に1カ所のみだった出入口を南側にも新設し、構内踏切を廃止しました。また、駅舎デザインは参道につながるようなイメージの自由通路や、伝統行事「お会式(おえしき)」の練り歩きに使用される灯明「万燈」や桜をモチーフとした柱が並び、門前町の「和」を感じられる駅になっています。

当社は、今後も駅の魅力を高めるリニューアルなどにより、東急線沿線地域とつながり、人々が行き交う豊かで活気のある街づくりに貢献していきます。

詳細は別紙の通りです。



▲池上線 旗の台駅ホーム

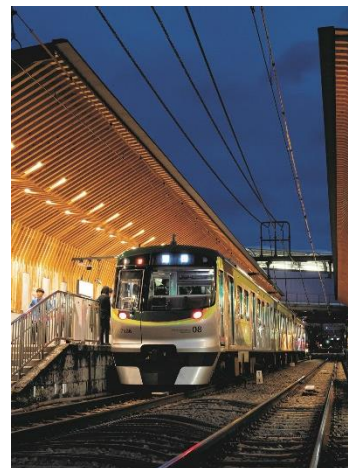


▲池上線 池上駅外観

【別紙】

○池上線旗の台駅「木になるリニューアル」概要

- ・建物名称:池上線旗の台駅
- ・所在地:東京都品川区旗の台2-13-1
- ・竣工:2019年7月
- ・工事内容:ホーム屋根の建替え、ホーム待合室などの改修
木製ベンチの復元
- ・受賞実績:
鉄道建築協会賞「入選」
第15回 木の建築賞「選考委員特別賞」「メンバーズチョイス賞」
ウッドデザイン賞2020「入賞(ソーシャルデザイン部門)」
グッドデザイン賞2021「入賞」



▲池上線 旗の台駅 外観

○池上線池上駅「駅舎改良・駅ビル開発」概要

- ・建物名称:池上線池上駅
- ・所在地:東京都大田区池上6-3-10
- ・運用開始(橋上駅舎化):2020年7月19日
- ・構造・階数:鉄骨造地上5階建
- ・構成:駅舎、商業施設「エトモ池上」
- ・受賞実績:
鉄道建築協会賞「特別賞」
ウッドデザイン賞2021「入賞(ソーシャルデザイン部門)」



▲池上線 池上駅 改札階(2階)

○エトモ池上 概要

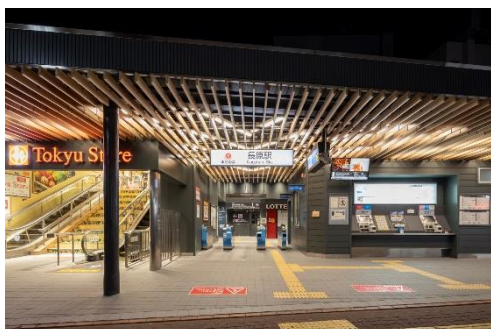
開業日:2021年3月30日

店舗面積:4,955.68㎡

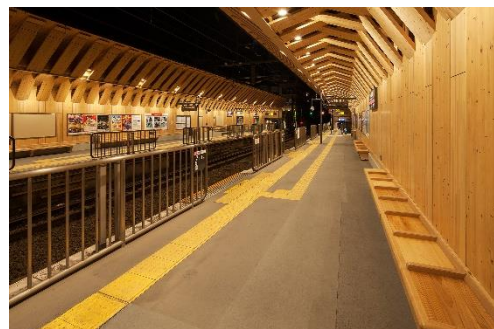
構成:14区画26店舗(物販、飲食店舗、サービス店舗)、公共施設3施設(図書館ほか)

○「木になるリニューアル」について

「木になるリニューアル」は、駅舎開業から長きにわたり親しまれた駅施設において、東京都多摩地区で生育・生産される木材「多摩産材」を用いたホーム屋根の建て替えや、駅舎内外装などの改修を実施するものです。これまでに池上線戸越銀座駅、旗の台駅、長原駅において木になるリニューアルを行いました。環境配慮の観点では、木材を使用することで、CO2を固定化し、CO2排出量を抑制に取り組んでいます。



▲池上線 長原駅「木になるリニューアル」



▲池上線 戸越銀座駅「木になるリニューアル」

○「ウッドシティTOKYOモデル建築賞」概要(主催:東京都)

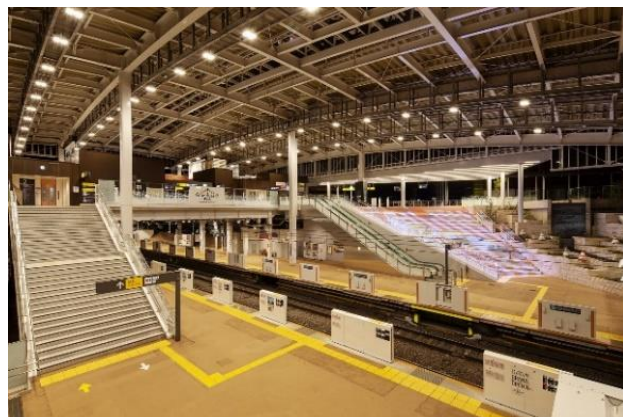
東京都において、木材利用の新たな可能性を開拓する革新的・モデル的な建築物または木質空間を表彰し、木材の消費地・東京において、新たな木材需要を喚起することで、多摩地域をはじめ全国の森林循環を促進し、林業・木材産業の成長を図ることを目的としています。

○過去の主な受賞実績(2009年~2020年)

●2020年度

田園都市線南町田グランベリーパーク駅改良

- ・鉄道建築協会賞「停車場建築賞」
- ・令和2年度都市景観大賞(都市空間部門)
「国土交通大臣賞」
- ・第40回緑の都市賞「国土交通大臣賞」
- ・第8回プラチナ大賞「優秀賞」
- ・第1回グリーンインフラ大賞(都市空間部門)
「優秀賞」



▲田園都市線 南町田グランベリーパーク駅

●2017年度

池上線戸越銀座駅 木になるリニューアル

- ・鉄道建築協会賞「特別賞」



▲池上線 戸越銀座駅

●2013年度

大井町線緑が丘駅

- ・鉄道建築協会賞「入選」



▲大井町線 緑が丘駅

●2013年度

東横線武蔵小杉駅 駅ビル増築および駅改修

・鉄道建築協会賞「入選」



▲東横線・目黒線 武蔵小杉駅

●2012年度

大井町線上野毛駅

・鉄道建築協会賞「停車場建築賞」



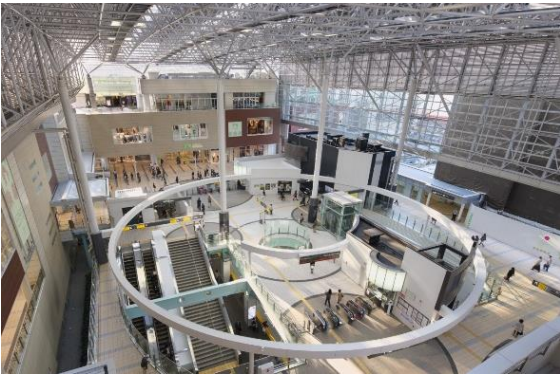
▲大井町線 上野毛駅

●2010年度

田園都市線たまプラーザ駅

・鉄道建築協会賞「最優秀賞」

・第9回横浜人・まち・デザイン賞(まちなみ景観部門)



▲田園都市線 たまプラーザ駅

●2009年度

東横線・東京メトロ副都心線 渋谷駅

・鉄道建築協会賞「特別賞」



▲東横線・東京メトロ副都心線 渋谷駅

以 上