

国内最大級*のホテル×エンタメ施設からなる
超高層複合施設「東急歌舞伎町タワー」
2023年4月14日の開業に向け、1～5階のテナント詳細を公開
—9～10階映画館の全シアター音響を世界的音楽家・坂本龍一氏が監修—

東急株式会社
株式会社東急レクリエーション

東急株式会社および株式会社東急レクリエーションが新宿歌舞伎町で開発を進めている「東急歌舞伎町タワー（以下、「本施設」）」は、ホテルおよび映画館・劇場・ライブホールなどのエンターテインメント施設などからなる、地上48階・地下5階・塔屋1階、約225mの超高層複合施設です。

今般、2023年4月14日（金）に開業となる1～5階の「エンターテインメント&レストラン」のうち、新たに決定した1階の6テナント・全7店舗と、2～5階のテナント詳細を公開します。概要は以下の通りです。

■1F

- ・ビーフダイニング「和牛特区」 株式会社平城苑
- ・モダンメキシカン「KABUKI BURGER & TACOS」 株式会社eatopia
- ・カフェ「スターバックス コーヒー 東急歌舞伎町タワー店」 スターバックス コーヒー ジャパン 株式会社
- ・北海道プレミアムフード&ドリンク「BON LUMIERE」 株式会社AI AGENT
- ・生花店「ex. flower shop & laboratory SHINJUKU」 株式会社BOTANIC
- ・宅配サービス「ヤマト運輸 東急歌舞伎町タワー営業所」 ヤマト運輸株式会社
- ・観光案内所 ヤマト運輸株式会社

■2F エンターテインメントフードホール「新宿カブキhall～歌舞伎横丁」 株式会社浜倉的商店製作所

■3F アミューズメントコンプレックス「namco TOKYO」 株式会社バンダイナムコアミューズメント

■4F ダンジョン攻略体験施設「THE TOKYO MATRIX」 株式会社ソニー・ミュージックエンタテインメント

■5F ウェルネスエンターテインメント施設「EXSTION(エクジション)」 合同会社新宿MILANO 05



▲今回発表の1階の6テナント・全7店舗のイメージ

また、本施設9～10階の映画館「109シネマズプレミアム新宿」の全シアター音響を、世界的音楽家・坂本龍一氏に監修いただくことが決定しました。今後も、オフィシャルサイト(<https://tokyu-kabukicho-tower.jp>)を通じて、開業に向けた各種情報を発信していきます。詳細は、別紙の通りです。

【別紙】

■各テナント詳細

【1F ビーフダイニング「和牛特区」 株式会社平城苑】

世界へ向けた「エンターテイメントシティ歌舞伎町」の観光・交流拠点となる本施設に、和牛専門集団の平城苑が和牛料理で世界中の人びとをもてなすビーフダイニングがオープンします。



日本が誇る厳選した黒毛和牛を、世界中で愛されているハンバーガーや、和洋中でアレンジしやすいローストビーフなど、さまざまな料理で味わい尽くすことが出来る特区でありたいという思いで屋号にしました。

ランチタイムではハンバーガーをメインとした食事と飲み物、ディナータイムではローストビーフを使用した和牛料理とアルコールを中心にお楽しみいただけます。

・営業時間: 11:00～翌4:00(ラストオーダー 翌3:00)(予定)

・席数: 46席



▲テーブル席イメージ



▲カウンターイメージ

【1F モダンメキシカン「KABUKI BURGER & TACOS」 株式会社eatopia】

上質な空間でモダンメキシカンを楽しめる店舗となります。日本初の照明設備を備えたインパクトのある外観と、歌舞伎デザインといった和を取り入れながら、DJブースを設けることで国内外のお客さまにお楽しみいただける内観など、食空間としてさまざまな要素を取り入れたフュージョンレストランです。



・営業時間: 12:00～翌4:00(ラストオーダー 翌3:30)

・席数: 45席



▲外観イメージ

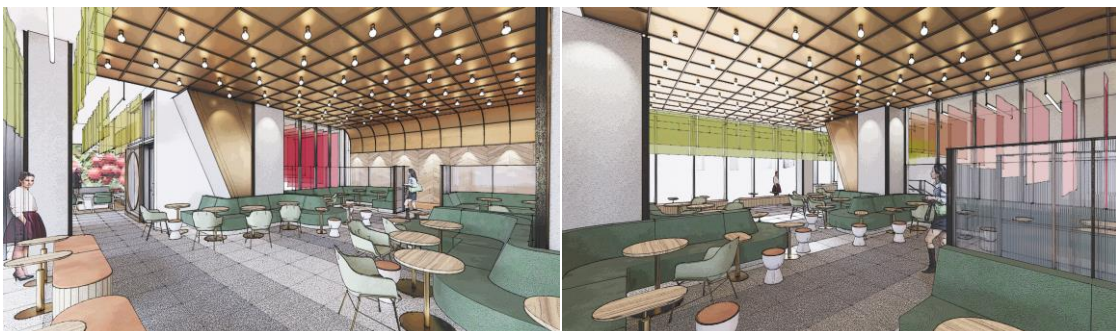
【1F カフェ「スターバックス コーヒー 東急歌舞伎町タワー店」 スターバックス コーヒー ジャパン 株式会社】

本施設1階東側にオープン。窓から明るい光が差し込む店内の1階部分には、ドリンクのオーダーや商品を受け取るバーを配し、2階の客席スペースでは、ゆったりとした雰囲気の中、コーヒーをはじめバリエーション豊かなドリンクやペストリー、サンドイッチをお楽しみいただけます。



・営業時間: 7:00～22:00(予定)

・席数: 64席(2階)



▲店内イメージ(2階)

【1F 北海道プレミアムフード&ドリンク「BON LUMIERE」株式会社AI AGENT】

北海道のプレミアムな味わい！「BON LUMIERE VIVA HOKKAIDO PROJECT」**BON LUMIERE**として、食の宝庫である道産食材を使用したフード&スイーツが楽しめるテイクアウト店がオープンします。

北海道の生産者と積極的にコミュニケーションを図りながら食材を直接仕入れているため、そのおいしさは格別。道産ミルクを使用した、東京では珍しい削りフルーツや色華やかなミックススムージーなど、インスタ映え抜群の商品もラインナップ。さらに、北海道の人気エリア“美瑛”の名店とのコラボ商品も販売が決定。本施設から北の大地をお届けするニュースポットにぜひ一度、立ち寄ってみてください。

・営業時間：11:00～20:00



▲店舗イメージ

【1F 生花店「ex. flower shop & laboratory SHINJUKU」株式会社BOTANIC】

ex. flower shop & laboratory(イクス)は、花と緑の専門店です。

花屋として、花について正しい知識を持ち、その魅力を誰よりも深く理解すること。一輪一輪の色や形、香り、一本一本の佇まいと状態、生産者のこだわりと想いに目を向けること。全ての花を主役にできるよう、技術を磨くこと。

そんな花屋としてのあたりまえを見つめ直すとともに、さまざまな形でこれからの時代の花や花屋のあり方を探求してきました。花・植物に日々向き合いながら、産地に足を運び、お客さまの声に耳を傾けます。

そして東京・新宿という地で、日本の花の素晴らしさを世界に発信し、花屋の新しいスタンダードをつくります。

・営業時間：11:00～20:00

・ホームページ：<https://www.ex-flower.com/>

ex.
flower shop & laboratory



▲店内イメージ

【1F 宅配サービス「ヤマト運輸 東急歌舞伎町タワー営業所」ヤマト運輸株式会社】

本施設1階北側に位置している店舗にて宅急便受付サービス(個人・法人向け・ホテルお届けなど)を提供します。

・営業時間：8:00～20:00(当日発送最終受付 18:00)

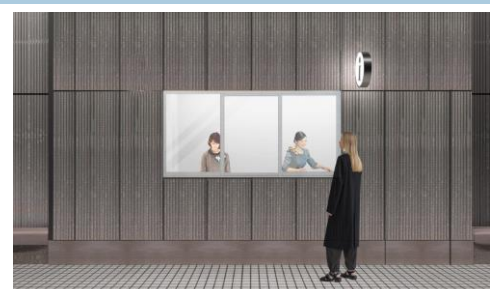


▲外観イメージ

【1F 観光案内所 ヤマト運輸株式会社】

観光案内や手荷物一時預かりサービスを提供し、本施設を訪れるお客さまに歌舞伎町エリアの周遊を楽しんでいただけます。

・営業時間：10:00～19:00



▲外観イメージ

【2F エンターテインメントフードホール「新宿カブキhall～歌舞伎横丁」 株式会社浜倉的商店製作所】

新しい横丁ブームの元祖「恵比寿横丁」、「渋谷横丁」などを手掛けた株式会社浜倉的商店製作所が運営する歌舞伎町の次世代エンターテインメントフードホール。

約1,000㎡のフロアに、「祭り」をテーマとして食と音楽と映像が融合した全10店舗の食祭街を展開。



北は北海道から南は九州、沖縄、隣国の韓国まで、生産者直結の厳選産直食材をはじめ、地域料理やB級グルメ、丼、麺、焼鳥、餃子、お酒などの「ソウルフード」が集結。

フードホール内に設置されたステージやDJブース、ミラーボール、LED、カラオケ、マジックなど、毎晩さまざまなパフォーマンスやイベントを実施し、飲食店街の枠を超えた体験型空間、歌舞伎町の新たな交流拠点、日本全国の文化発信の場となることを目指します。

- ・営業時間: 24時間営業(予定)
- ・席数: 1,300席
- ・ホームページ: <https://kabukihall.com>



▲ステージからのイメージ

▲フードホールイメージ

【3F アミューズメントコンプレックス「namco TOKYO」 株式会社バンダイナムコアミューズメント】

「namco TOKYO」は、バンダイナムコアミューズメントが「エンターテインメントシティ歌舞伎町」に相応しいアミューズメント、フード、イベントなどを融合し新業態として開発したアミューズメントコンプレックス。ロゴのメインカラーをブラックとし、ナイトマーケットに向けた新たなブランドとなります。



「アソベル・ノメル・ツナガレル」をコンセプトに、最新のクレーンゲームが楽しめるアミューズメントエリアはもちろん、バンダイナムコグループ各社が取り扱うキャラクター商品のオフィシャルショップや、人気IPコンテンツの世界観を体験できるイベントエリア、さらにバンダイナムコエンターテインメントとの協業により、パックマンなどのさまざまなキャラクターと連携し、アルコール飲料やここだけのフォトジェニックな軽食などが楽しめるエンターテインメント性を備えたカフェバーも展開します。

訪れた方が好きなコンテンツに出会い、楽しみ尽くすことができる場を提供します。

- ・営業時間: 11:00～翌1:00(ラストオーダー 24:00)(予定)
- ・ホームページ: https://bandainamco-am.co.jp/namco_tokyo/



▲エントランスイメージ

▲バーカウンターイメージ

▲カフェバー客席イメージ

PAC-MAN® & ©Bandai Namco Entertainment Inc.

【4F ダンジョン攻略体験施設「THE TOKYO MATRIX」 株式会社ソニー・ミュージックエンタテインメント】

—新宿に巨大なダンジョンが出現—

仲間と協力してモンスターを倒し、アイテムを探し、トラップをクリアする。

画面の中の話ではなく、あなた自身が挑戦する、いまだかつてないアトラクションが登場します。

2人または3人のパーティーで挑むこのダンジョンは、挑戦者が深部に進むことを阻む、超・ハードモード。攻略に必要なのは、肉体・頭脳・運・チームワーク、そして、あきらめない心です。

株式会社ソニー・ミュージックエンタテインメントとともに企画を手掛けるのは、数々のインタラクティブ施策を世に送り出してきた株式会社ソニー・ミュージックソリューションズ。ソニーグループの最先端技術をふんだんに組み込んだダンジョンは、あなたの想像を超えた体験をもたらします。

挑戦のその先に、あなただけの冒険物語が始まります。

・営業時間: 10:00~22:00(予定)

・ホームページ: <https://thetokyomatrix.com/>



▲エントランスイメージ



▲ロビーイメージ

【5F ウェルネスエンターテインメント施設「EXSTION(エクジション)」 合同会社新宿MILANO 05】

新しい大人の嗜みを体感できる「美と健康」をテーマにしたラグジュアリーなウェルネスエンターテインメント施設「EXSTION(エクジション)」は、ウェルネスゾーンと、ホスピタリティ高いレストランを併設。

EXSTION

ウェルネスゾーンでは、施設会員さまが利用できるラグジュアリーなトレーニングジムやプライベートサウナ、ラウンジ、テラスプールなどを配置します。

レストランについては、ライブ感が溢れるシュラスコ料理を提供するレストラン、オープンキッチンからダイレクトに提供される和牛ステーキを中心としたレストラン、地中海を彷彿とさせるシーフード料理のプールサイドレストラン、VIP向けのシークレットレストランといった4業態を展開します。施設会員さまを中心としたお客さまのライフスタイルに合わせたウェルビーイング体験を提供します。

・営業時間: トレーニングジム 24時間営業、プライベートサウナ 7:00~23:00(最終入室 22:00)、
レストラン 11:00~23:00(ラストオーダー 22:00)

・席数: 184席(シュラスコ料理のレストラン 80席、和牛ステーキを中心としたレストラン 14席、
プールサイドレストラン 70席、シークレットレストラン 20席)

・ホームページ: <https://www.shinjuku-milano05.com>



▲エントランスイメージ



▲トレーニングジムイメージ



▲プライベートサウナイメージ

■各用途新情報

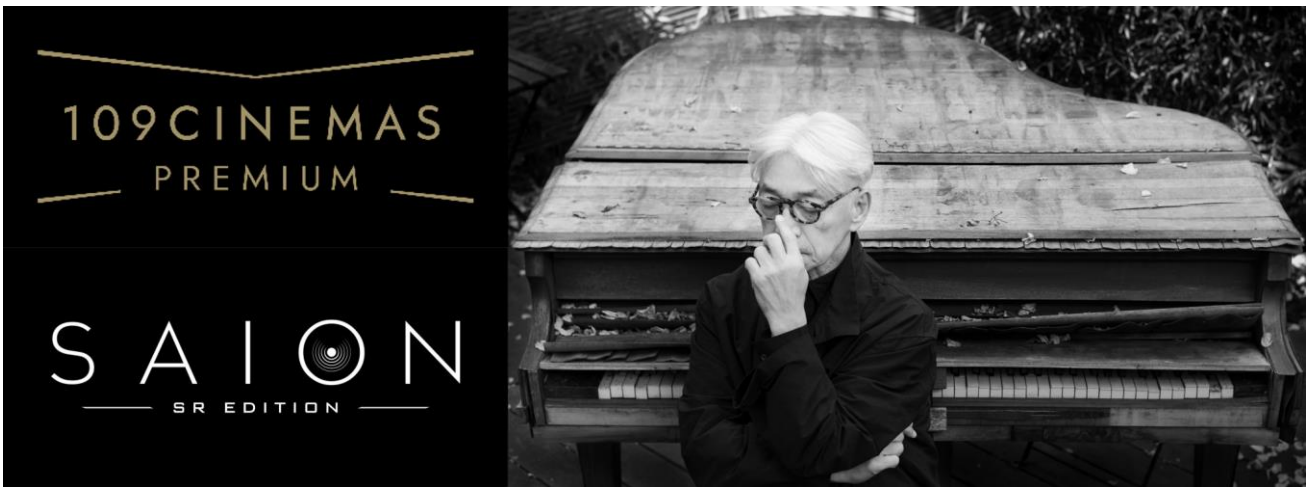
【9～10F 映画館 109シネマズプレミアム新宿】

本施設9～10階の映画館「109シネマズプレミアム新宿」の全シアターの音響を、日本人で唯一、アカデミー賞®作曲賞を受賞した坂本龍一氏に監修いただきます。

最上の音体験が可能な109シネマズオリジナル規格のプレミアムサウンドシアター「SAION」の良さをそのままに、坂本氏監修の下で設計された、より極限までリアルな音を追求めた音響システム「SAION -SR EDITION-」を全シアターに導入します。さらに、映画館内のラウンジなどで使用する複数の楽曲も特別に制作いただくこととなりました。

上質な鑑賞環境とおもてなしを提供し、これまでの常識を覆す“感性を開く映画館”として、非日常世界への没入体験をお届けします。

・ホームページ: <https://109cinemas.net/premiumshinjuku/>



[坂本龍一氏プロフィール]



1952年、東京都生まれ。1978年『千のナイフ』でソロデビュー。
同年「YMO」を結成。散開後も多方面で活躍。映画『戦場のメリークリスマス』で英国アカデミー賞を、映画『ラストエンペラー』の音楽ではアカデミーオリジナル音楽作曲賞、グラミー賞、ほかを受賞。常に革新的なサウンドを追求める姿勢は世界的評価を得ている。環境や平和問題への言及も多く、森林保全団体「more trees」の創設、「東北ユースオーケストラ」を立ち上げるなど音楽を通じた東北地方太平洋沖地震被災者支援活動も行っている。
主な映画音楽の作品に、『シェルタリング・スカイ』（1990）、『ハイヒール』（1990）、『リトル・ブッダ』（1993）、『ファム・ファタール』（2002）、『トニー滝谷』（2005）、『一命』（2011）、『レヴェナント: 蘇えりし者』（2015）、『怒り』（2016）、『天命の城』（2017）、『あなたの顔』（2018）、『MINAMATA—ミナマター』（2020）などがある。

※本日発表の各テナントの開業は2023年4月14日(金)を予定しています。

※本ニュースリリースに掲載されている内容およびパースは現状の想定です。今後変更となる場合がございます。

【参考】

■計画概要

施設名称	東急歌舞伎町タワー
事業主体	東急株式会社、株式会社東急レクリエーション
所在地	東京都新宿区歌舞伎町一丁目29番1号
用途	ホテル、劇場、映画館、店舗、駐車場など
敷地面積	4,603.74㎡
建築面積	約3,600㎡
延床面積	約87,400㎡
階数	地上48階、地下5階、塔屋1階
高さ	約225m
設計者	久米設計・東急設計コンサルタント設計共同企業体
外装デザイン	永山祐子建築設計
企画・プロデュース	株式会社POD
施工者	清水・東急建設共同企業体
竣工	2023年1月11日
開業	2023年4月14日 ※ホテルは5月19日開業

■建築計画概要

□17~47F ホテル&レストラン

- ・新しいカテゴリー・グレードの2つのホテル
- ・東京・新宿の絶景を楽しみ、都市文化を感じられる地上100m~200mの客室

■39~47F「BELLUSTAR TOKYO」
【株式会社東急ホテルズ】
・客室数：97室
※45Fにレストラン&バー

■18~38F「HOTEL GROOVE SHINJUKU」
【株式会社東急ホテルズ】
・客室数：538室
※17Fにレストラン&バー

□1~5F エンターテインメント&レストラン ※業態のみ

- 5F ウェルネスエンターテインメント施設
【合同会社MILANO 05】
- 4F ダンジョン攻略体験施設
【株式会社ソニー・ミュージックエンタテインメント】
- 3F アミューズメントコンプレックス
【株式会社バンダイナムコミュージック】
- 2F エンターテインメントフードホール
【株式会社浜倉の商店製作所】
- 1F 7店舗
(ビーフダイニング、モダンメキシカン、カフェ、北海道プレミアムフード&ドリンク、生花店、宅配サービス、観光案内所)

映画館
劇場
エンターテインメント & レストラン
バス乗降場
西武新宿駅前通り
駐車場
ライブホール/ナイトエンターテインメント

■9~10F 映画館「109シネマズプレミアム新宿」
【株式会社東急レクリエーション】

- ・8スクリーン、総席数752席
- ・ハイスパックな映写・音響設備を備えたプレミアムシアター

■6~8F 劇場「THEATER MILANO-Za」
【株式会社TSTエンタテインメント】

- ・総席数：約900席
- ※1階客席レイアウト変更可（脱着式客席）

□B1~B4 ライブホール/ナイトエンターテインメント施設

■ライブホール「Zepp Shinjuku (TOKYO)」
【株式会社TSTエンタテインメント】

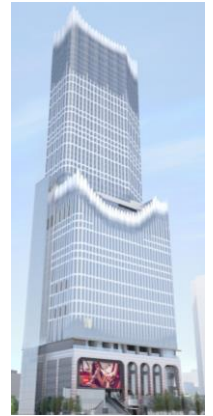
- ・スタンディング約1,500名、シーティング約500名
- ・ライブホールとして新宿エリア最大級のキャパシティ

■ナイトエンターテインメント施設「ZEROTOKYO」
【株式会社TSTエンタテインメント】

- ・3フロア5エリアで構成される国内最大級のナイトエンターテインメント施設

■建築デザイン

歌舞伎町エリアにかつて川が流れていたことや、現在でも歌舞伎町弁財天が水を司る女神として祀られていることから、本エリアの根源的な要素である「水」を外観モチーフ「噴水」として継承しています。歌舞伎町の根底に流れる水のエネルギーが噴水のように天に伸びる姿や、水の持つ純粋さ、常に変化する柔軟さ、透明な水・白い水飛沫が多層に重なり合う優雅な姿を表現したデザインとなっています。日本で「水」を意味する文様「青海波」を導入し、窓のセラミックプリントや低層外壁アルミキャスト、アーチ窓などで表現しています。



▲本施設外観イメージ

■ブランドロゴ

ブランドロゴはデザインエレメントとロゴタイプを組み合わせて構成しております。

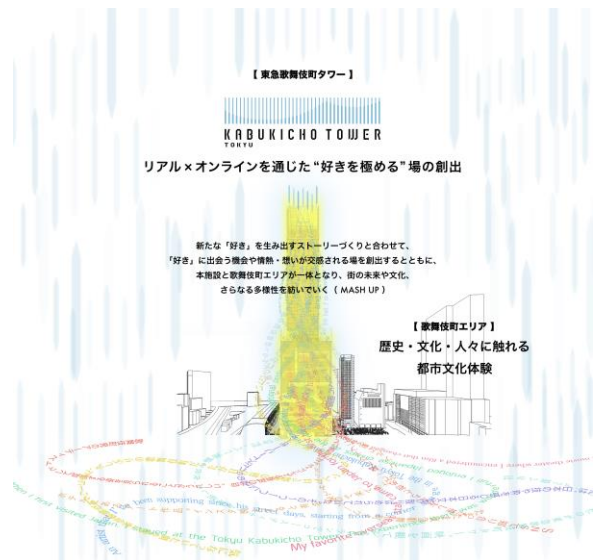
デザインエレメントは、外観モチーフである噴水の要素と、ピアノの鍵盤や音響機器のイコライザーといった、エンターテインメント性を内包し、ロゴタイプは、複数のブロックの組み合わせでできており、文化やコンテンツ、行き交う人々など、さまざまな要素からなる歌舞伎町の多様性を表現しており、ブランドロゴ全体で、本施設が本エリアと一体となりさらなる賑わい創出に寄与していきたいという願いを込めました。



▲ブランドロゴ

■コンセプト

本施設では、“好きを極める”をコンセプトに掲げています。ホテルとエンターテインメントの複合施設という特性を活かし、「見出す～育てる～羽ばたかせる」といった新たな「好き」を生み出すストーリーづくりに取り組みます。そして、リアルとオンラインを通じて、それらのストーリーと合わせながら、「好き」に出会う機会や、そこに集う方々の「好き」への情熱が交感される場を創出することで、極められたさまざまな「好き」の想いとともに街の未来や文化、延いてはさらなる多様性を紡いでいくこと(MASH UP)を目指します。



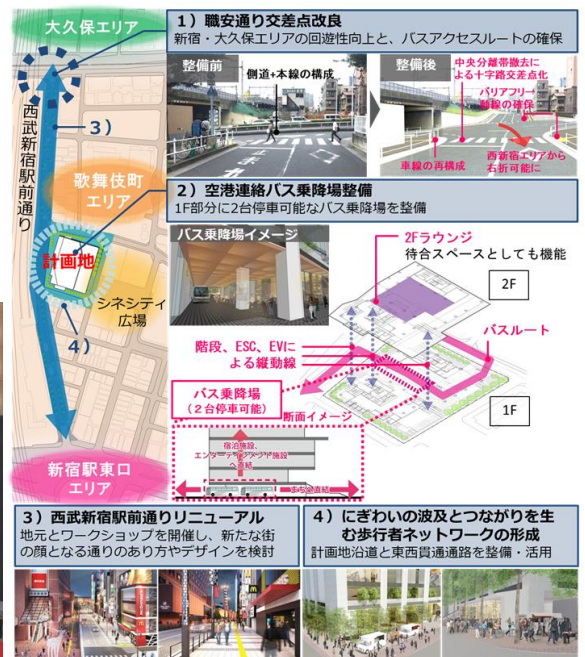
▲コンセプト図

■歌舞伎町一丁目地区開発計画(新宿TOKYU MILANO再開発計画)概要

歌舞伎町一丁目地区開発計画(新宿TOKYU MILANO再開発計画)では、東急歌舞伎町タワーの整備と合わせて、まちづくりへの貢献として、空港連絡バスの乗降場整備や、西武新宿駅前通りのリニューアルなどを実施するとともに、隣接するシネシティ広場を中心とした公共空間と本施設が一体となったエリアマネジメントを地域団体と連携して実施し、まちの回遊とにぎわいを創出していきます。



▲シネシティ広場と連動したイベントイメージ(映画イベント)



▲まちづくりへの貢献