

**タイ王国・バンコク都の再開発計画地“キングスクエア”におけるサービスアパートメント事業
「デュシットスイーツキングスクエアバンコク」に参画
“キングスクエア”一帯の物件を中心に不動産管理を行う「サハ東急プロパティマネジメント」を新たに設立**

東急株式会社

当社がタイにおいて2024年6月に設立した現地法人「Tokyu Development (Thailand) CO., LTD」(以下、東急ディベロップメント(タイランド))は、タイ大手財閥系企業サハグループ(以下、サハグループ)が設立した「KING SQUARE SUITES CO., LTD(キングスクエアスイート)」を通じて、タイ王国バンコク都の再開発エリア“キングスクエア”にて開発を行うサービスアパートメント事業「Dusit Suites Kingsquare Bangkok(デュシットスイーツキングスクエアバンコク)」(以下、本事業)に参画することが決定しました。

また、東急ディベロップメント(タイランド)とサハグループは、2024年8月に不動産管理会社「Saha Tokyu Property Management CO., LTD(サハ東急プロパティマネジメント)」を新たに設立し、“キングスクエア”一帯の物件を中心とした不動産管理を行います。

本事業を推進する再開発エリア“キングスクエア”は、バンコク中心部より約10km南に位置し、高速道路に近く、バンコク都心部へのアクセスに優れた、今後発展が期待されるラマ3エリアに位置しています。約14ヘクタールの敷地内には、2020年9月に開校した、世界トップレベルの質の高い教育を提供するイギリス系インターナショナルスクール「King's College International School Bangkok」が立地するほか、2025年には商業施設「KINGSQUARE」の開業を予定するなどサハグループが主体となって開発を進めているエリアです。当社は、2022年にサハグループと合弁会社「KING SQUARE DEVELOPMENT CO., LTD(キングスクエアディベロップメント)」を設立し、“キングスクエア”における分譲住宅事業「KingsQuare Residence(キングスクエアレジデンス)」を推進しており、本事業は、当社が“キングスクエア”で取り組む2つ目の住宅プロジェクトです。当社はタイにおいてさらに豊かな住環境の創造を目指しており、高品質な賃貸居住の選択肢を提供できる本事業への参画を決定しました。

本事業は、“キングスクエア”初となるサービスアパートメント事業であり、インターナショナルスクールに通うご家族、教職員の方々を主なターゲットとしています。総客室は154室(地上28階建て)で、客室は約70㎡以上を中心とし、一部客室はホテルとして短期宿泊の利用が可能です。またタイを代表するホテル及びホスピタリティサービスグループ「Dusit International」(以下、デュシット社)にサービスアパートメントおよびホテルの運営を委託します。デュシット社は、1948年にタイで設立されたホテル運営会社で、世界18ヶ国300軒以上のホテルやリゾート、ヴィラ施設などを展開しています。デュシット社の強みである、タイの文化を体感できる料飲施設やパーソナライズされたホスピタリティによるきめ細かなサービスを提供します。

さらに、東急ディベロップメント(タイランド)とサハグループは、2024年8月に「サハ東急プロパティマネジメント」を設立し、“キングスクエア”一帯の物件を中心とした不動産管理を行います。“キングスクエア”内の住宅や商業施設などの不動産管理、外構管理を担うほか、近郊でサハグループが単独で開発を行うオフィスビル「KingBridge Tower(キングブリッジタワー)」と“キングスクエア”、及び鉄道駅を結ぶシャトルバスの運行を始めとしたエリアマネジメントを担います。“キングスクエア”一帯の物件を中心とした不動産管理を担うことでラマ3エリア全体の相乗効果を生み出し、エリアの価値向上に資する持続可能なまちづくりを実現します。

今後も当社は、日本国内における住宅プロジェクトや不動産管理業及び、東急線沿線のまちづくりで培ったエリアマネジメント、そして2014年からタイのシラチャにて日本人駐在員向け賃貸住宅の開発、運営に携わったノウハウを活用し、タイの発展に寄与していきます。

詳細は別紙の通りです。



▲外観イメージ



▲プライベートダイニング イメージ

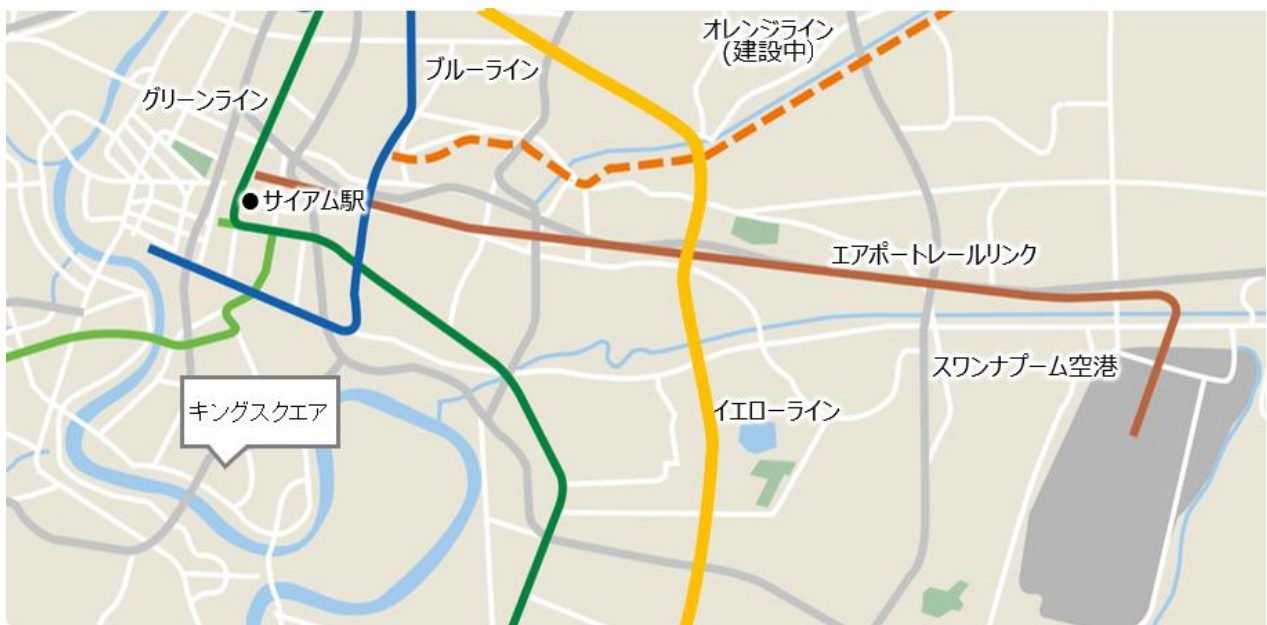
以 上

【別紙】

■サービスアパートメント事業「Dusit Suites Kingsquare Bangkok」概要

1. 物件概要

物件名称	Dusit Suites Kingsquare Bangkok(デュシットスイーツキングスクエアバンコク)
所在地	タイ王国バンコク都ヤーンナーワー区
建物用途	サービスアパートメント(一部ホテルライセンス付)
共用施設	プール、キッズクラブ、コワーキングスペース、ラウンジなど
構造規模・室数	鉄筋コンクリート造地上28階建て・計154室
敷地面積	約4,012㎡
間取り	1～2ベッドルームおよびペントハウス
着工時期	2024年10月(予定)
開業時期	2027年(予定)



▲プロジェクト所在地

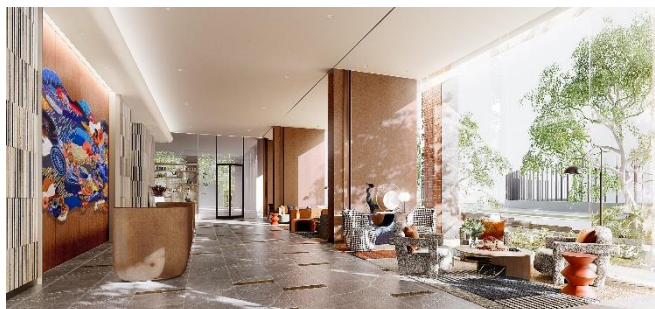


▲キングスクエア エリア図

2. 合併会社(King Square Suites CO., LTD) 概要

会社名	King Square Suites CO., LTD(キングスクエアスイート)	
所在地	タイ王国 バンコク都	
代表者	Vichai Kulsomphob氏	
事業内容	不動産開発業・不動産賃貸業	
設立年月	2023年8月	
出資比率(予定)	サハグループ	65.0%
	東急ディベロップメント(タイランド)	35.0% ※
	(※ 東急ディベロップメント(タイランド)は今後出資予定)	

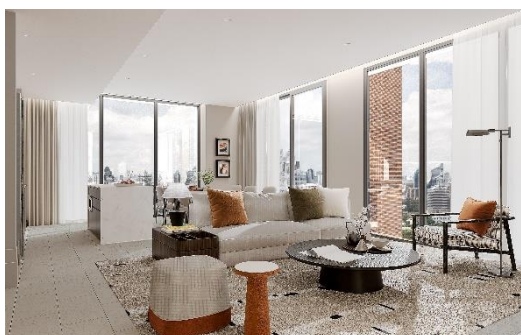
3. 物件写真



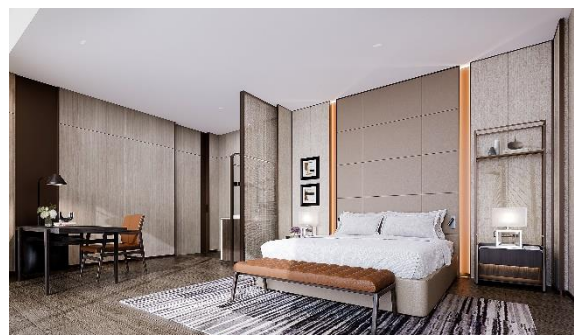
▲ロビー イメージ



▲コワーキングスペース イメージ



▲リビング・ダイニング イメージ



▲ベッドルーム イメージ

■合併会社(Saha Tokyu Property Management CO., LTD) 概要(予定)

会社名	Saha Tokyu Property Management CO., LTD (サハ東急プロパティマネジメント)	
所在地	タイ王国 バンコク都	
事業内容	不動産管理サービス業	
設立年月	2024年8月(予定)	
受託開始年月	2024年10月(予定)	
出資比率(予定)	サハグループ	51.0%
	東急ディベロップメント(タイランド)	49.0%

■サハグループ 概要

1942年に設立されたタイの大手財閥グループで、投資・工業団地開発および運営などを事業内容とする「Saha Pathana Inter—holding Public Company Limited」(サハ パタナ インターホールディング)、消費財を主に扱う「Saha Pathanapibul Public Company Limited」(サハ パタナピブン)、化粧品・海外ファッションブランドの展開などを扱う「I. C. C. International Public Company Limited」(I. C. C. インターナショナル)などを中心に、約300のグループ会社が事業を展開しています。

東急グループとサハグループは、2014年に合弁会社「サハ東急コーポレーション」を設立し、タイ王国チョンブリ県シラチャ郡における日本人向け賃貸住宅事業を推進しています。

■東急ディベロップメント(タイランド) 概要

会社名	Tokyu Development (Thailand) CO., LTD (東急ディベロップメント(タイランド))	
所在地	タイ王国 バンコク都 ヤーンナーワー区 (4th Floor, I. C. C International Building, 530 Soi Sathu Pradit 58, Bang Phong Phang Subdistrict, Yannawa District, Bangkok 10120, T hailand)	
代表者	取締役社長 須山 真慈(すやま しんじ)	
事業内容	不動産開発・販売・賃貸・運営業等	
設立年月	2024年6月4日	
出資比率	東急グループ(東急、東急ライフィア)	100%

以 上