

10月31日(火)渋谷駅南側エリアの「次の100年の新しい価値を築く実験区」である施設
100BANCH(ヒャクバンチ) 1階「KITCHEN」にカフェ・カンパニー株式会社の新業態
地中海シーフードダイニング「LAND Seafood」がオープン！



カフェ・カンパニー株式会社(以下、カフェ・カンパニー)とパナソニック株式会社(以下、パナソニック)、株式会社ロフトワーク(以下、ロフトワーク)、東京急行電鉄株式会社(以下、東急電鉄)のコラボレーションにより誕生した渋谷駅南側エリア・渋谷川沿いに位置する「100BANCH(ヒャクバンチ)」(以下、本施設)1階に、10月31日(火)、カフェ・カンパニーの新業態「LAND Seafood(ランド シーフード)」(以下、本店舗)がオープンいたします。

●100BANCH 概要

本施設は、かつて事務所兼倉庫として使用されていた築41年・3階建ての建物を東急電鉄がコンバージョン。「未来をつくる実験区」というコンセプトのもとにパナソニック、ロフトワーク、カフェ・カンパニーにてリノベーションを施し、スタートいたしました。1階はカフェ・カンパニーが企画・運営する未来に向け新たな食の体験を探索するカフェスペース「KITCHEN」(10月31日開業)、2階は様々なプロジェクトが同時多発的に展開するプロジェクトメンバーのためのワークスペース「GARAGE」、3階はパナソニックが次の100年を創り出すためのコラボレーションスペース「LOFT」(2階・3階は本年7月7日開業)で構成されています。

●100BANCH 1階「KITCHEN」にオープンする地中海シーフードダイニング「LAND Seafood」

本店舗は、東急東横線高架下に2001年に誕生し、定期建物賃貸借契約満了により2005年に惜しまれつつ閉店したカフェ・カンパニー創業店舗である「SUS - Shibuya Underpass Society -」がかつてあった向かい側に位置します。この度、この地でオープンする「LAND Seafood」は、“食”を通じて過去から学び未来へ繋がる新たな価値を創造していく場を目指します。常に先を見据えた挑戦を続け、日本の魚食を牽引するリーディングカンパニーである旬を知り尽くした鮮魚店「魚力」とタッグを組み、小田原漁港からの直送をはじめとした日本全国から届く豊富な魚介たちを様々なスパイスやハーブで調理したメニューをラインアップ。また、厳選した茶葉のみを使ったティーメニューや白砂糖・卵・牛乳を一切使わないナチュラルスイーツなども揃います。

●100BANCHが位置する渋谷駅南側エリア

本施設は、渋谷川に隣接し、旧東横線渋谷駅ホームおよび線路跡地に「クリエイティブワーカーの聖地」を目指し誕生する「渋谷ストリーム」(2018年秋開業予定)と、渋谷川沿いの遊歩道を代官山方面に進んだ先の線路跡地の再生を図る「渋谷代官山Rプロジェクト」(2018年秋開業予定)の間に位置します。渋谷駅南側エリアは、官民連携のもと、約600m続く緑豊かな遊歩道や広場の整備などにより、にぎわいと潤いのある水辺空間が創出され、代官山方面への回遊性が向上いたします。本施設は、これからの時代を担う若い世代や渋谷～代官山エリアに集うクリエイティブ視点を持った様々な人々とともに、次の100年につながる新しい価値の創造に取り組むための活動を推進し、新しい価値の探求と社会実装に挑戦していきます。

▼詳細は別紙の通りです。

【別紙】

●100BANCH 1階「KITCHEN」「LAND Seafood」概要

10月31日(火)オープン。新たな食の体験を探求する、100BANCH 1階「KITCHEN」フロアにオープンする、“食”を通じて過去から学び未来へ繋がる新たな価値を創造していくダイニング。



旬を知り尽くした鮮魚店「魚力」により小田原漁港からの直送をはじめとした日本全国から届く豊富な魚介たちを様々なスパイスやハーブで調理する“地中海料理”スタイルをご用意いたします。雲丹プリン、サザエ、鰹、オマール海老、ホタテなどを贅沢に盛り合わせたシグネチャーである「LANDプラッター」をはじめ、「伊勢海老のカタラーナ」「金目鯛のモロッカンブイヤベース」「いくらのにじみ出汁パスタ 西洋わさびのせ」などのワインによく合うラインアップに加え、厳選した茶葉のみを使ったティーメニューや100%植物性スイーツなども取り揃い、カフェとしてもご利用いただけます。「LAND Seafood」店舗デザインはカフェ・カンパニー設計デザインチームが手がけました。築41年の元倉庫の持つ力強く無駄のないソリッドな面影と、ダイニングとして食事を堪能することができる温かさと機能を同居させるデザインを施した空間となっております。約100坪 / 100席の店内には、シェフの活気を感じられるオープンキッチンを中心に配し、ゆったりくつろげるソファ席、気軽に使いやすいテーブル席、お食事利用もバー使いもできるカウンター、ミーティングやミニイベントにもぴったりのラウンジゾーンもございます。

かつて、食文化が開花した江戸時代において、新鮮な魚介を運ぶ水路として大切な役割を果たしてきた渋谷川畔であるこの地から、“食”を通じて過去から学び未来へ繋がる新たな価値を創造していく場を目指します。

●メニュー一例 ※名称や価格は変更となる可能性があります。

<ディナー>

LANDプラッター ¥3,800

*雲丹プリン・有頭海老のボイル・サザエのオリーブオイル和え、鰹のタルタル、オマール海老のボイルなどを贅沢に盛り合わせた「LAND Seafood」看板メニュー

雲丹プリン(2ヶ) ¥1,180 / 地中海風ラトウイユ ¥800 / 海のクリームコロッケ ¥500 / 季節の貝の酒蒸し ¥1,400 / 伊勢海老のカタラーナ ¥4,000 / 金目鯛のモロッカンブイヤベース ¥2,100 / 小田原しらすのレモンクリーム トロフィエ ¥1,200 / いくらのにじみ出汁パスタ 西洋わさびのせ ¥1,480 / 三浦野菜の自家製ピクルス ¥500

<スイーツ> ほうじ茶ティラミス ¥680 / トリプルSOYアイスクリームパフェ ¥880 / レモンジェラート ¥480

<ランチ> 海の幸のポロネーゼリングイネ ¥950 / 魚力 ミックスフライプレート ¥950 / アヒボキどんぶり ¥900

<ドリンク> ワイン / ビール / ロイヤルミルクティー / ティーソーダ 等



Collaboration with「魚力」

日本全国の旬を知り尽くした鮮魚店。1930年の創業以来、「良い食材を新鮮なままに、できるだけ多くの方に喜んで頂きたい」という願いから独自の仕入れルートの開拓や新しい流通の仕組みの構築等、常に先を見据えた挑戦を続け、日本の魚食を牽引するリーディングカンパニー。

< WEBサイト: <http://www.uoriki.co.jp/> >

●100BANCH 2階「GARAGE」 3階「LOFT」概要 ※本年7月7日(金)に開業しております。

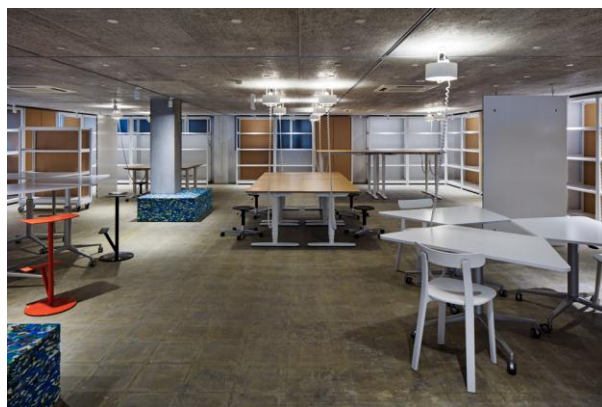
100BANCHは、常識にとらわれない新しい価値観を持った多様なプロジェクトが短期集中・同時多発的に展開、100年先の世界を豊かにするための新たな価値創造に挑戦する実験区になることを目指しています。

35歳未満の若い世代を中心としたプロジェクトチームに対して、各分野のトップランナーによるメンタリングの機会を提供、この場所での活動を支援していきます。プロジェクトチームの公募は随時行い、審査を通過したチームは、2Fのプロジェクトスペース「GARAGE」や3Fのイベントスペース「LOFT」を無償で利用可能。100のプロジェクトが未来へ向けた実験を展開していきます。2017年7月7日にオープンしてから現在31のプロジェクトチームが採択され、入居メンバーは約100名、合計50回以上のイベントが開催されました。



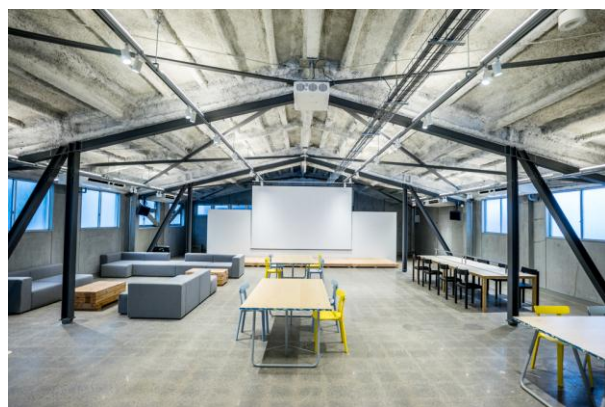
●2階「GARAGE」

さまざまなプロジェクトが同時多発的に展開するプロジェクトメンバーのためのワークスペース。常時20組程度のプロジェクトチームがこの場を拠点として活動し、プロトタイプ展示やミーティングなど、100BANCHを訪れる人々と交流しながらプロジェクトを推進していきます。



●3階「LOFT」

2018年に100周年を迎えるパナソニックが次の100年を創り出すために新設したコラボレーションスペース。未来の兆しを捉え、新たな価値を創造することを目指します。夜間や休日には、ワークショップや100名規模の発表会にも使えるイベントスペースとして広く解放します。



●100BANCH 2F「GARAGE」 3F「LOFT」概要 ※本年7月7日(金)に開業しております。

●メンター一覧

石川善樹(予防医学研究者、株式会社Campus for H 共同創業者)／池田晶紀(写真家)／市川文字／岩佐琢磨(株式会社Cerevo 代表取締役)／岩田洋佳(東京大学大学院農学生命科学研究科 准教授)／大嶋光昭(パナソニック株式会社 元理事・技監)／岡島悦子(株式会社プロノバ 代表取締役社長、グロービス経営大学院 教授)／落合陽一(メディアアーティスト、筑波大学 学長補佐・助教)／楠本修二郎(カフェ・カンパニー株式会社 代表取締役社長)／佐々木紀彦(NewsPicks編集長／取締役)／関谷武裕(「トーチweb」創刊編集長)／高宮慎一(グロービス・キャピタル・パートナーズ(GCP)パートナー／Chief Strategy Officer)／田中開(The OPEN BOOK 店主)／長坂常(有限会社スキーマ建築計画 代表取締役)／西村真里子(株式会社HEART CATCH 代表取締役、プロデューサー)／長谷部健(渋谷区長)／林千晶(株式会社ロフトワーク 代表取締役)／坊垣佳奈(株式会社サイバーエージェント・クラウドファンディング 取締役)／横石崇(「TOKYO WORK DESIGN WEEK」発起人／オーガナイザー、&Co.Ltd 代表取締役)／若林恵(『WIRED』日本版 編集長)

※敬称略・五十音順

●プロジェクトチーム一覧(合計計32チーム:2017年10月20日時点)

Computational Creativity、MonoConnect、Caltera、KOKORO、Re:recipe、SHIMA Doctor Project、SAKIGAKE Project 2017、HACO Project、Shift→Project、Fukidashi、SHIBUYA GREEN CARD、ECOLOGGIE、Future Insect Eating、Run your hotel with Smartphone only!、Now Aquaponics! (NOAQ)、innovations for making new ways to enjoy playing the guitar、Loco-working Center、TOKYO SENTO、Food Waste Chopping Party、The Herbal Hub to nourish our life、RGB_Light、ORQUEST、KISABURO KIMONO Project、Reflection Theatre
MUSUNDE HIRAITE、UNCHAIN、Snuffkin Salon、Insuran、CHANGE 92% – TEAM ALLY Project、StartupSchool Youth、FREE Project、SENSEI NOTE

※順不同

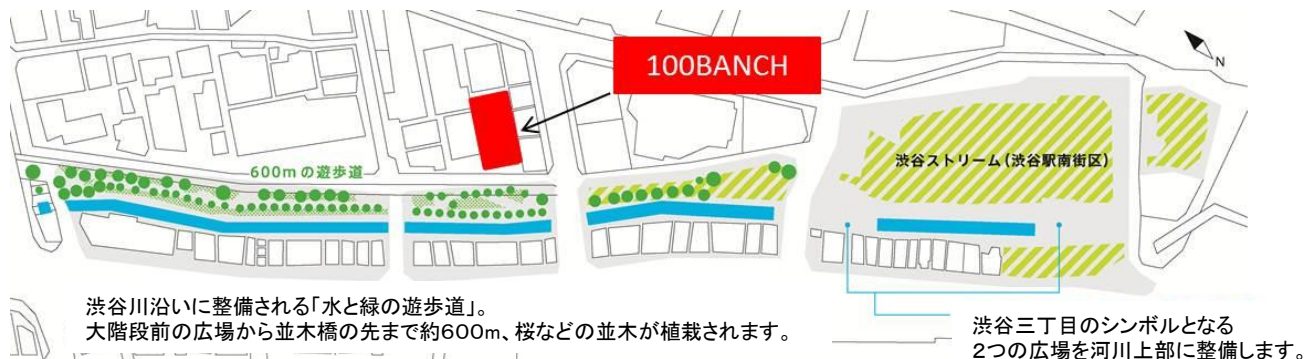


GARAGEで活動するプロジェクトチーム



審査会の様子

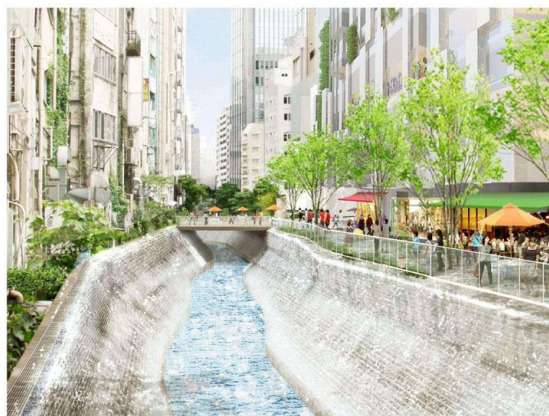
● 渋谷川整備後のイメージ



渋谷川沿いに整備される「水と緑の遊歩道」。
 大階段前の広場から並木橋の先まで約600m、桜などの並木が植栽されます。

渋谷三丁目のシンボルとなる
 2つの広場を河川上部に整備します。

▲ 渋谷川沿いの遊歩道イメージ



▲ 壁泉と渋谷川沿い店舗の賑わいイメージ

● 渋谷駅南側エリア再開発イメージ



▲ 渋谷ストリーム 全体イメージ

渋谷ストリーム

建物概要

延床面積 約116,700㎡
 階数 地上35階、地下4階
 施設用途 オフィス、ホテル、
 ホール、商業 他
 高さ 約180m
 開業予定 2018年秋



▲ 渋谷代官山Rプロジェクト B棟イメージ

渋谷代官山Rプロジェクト

建物概要

開業予定 2018年秋
A棟
 延床面積 約1,248㎡
 階数 地上3階
 施設用途 保育所
B棟
 延床面積 約4,392㎡
 階数 地上7階
 施設用途 ホテル、事務所他

●「LAND Seafood」店舗概要

- 店名 : LAND Seafood(ランドシーフード)
- オープン日 : 2017年10月31日(火)

- 住所 : 〒150-0002 東京都渋谷区渋谷3丁目27-1
100BANCH 1階
- アクセス : JR渋谷駅新南口から徒歩2分
- 電話番号 : 03-6427-9315
- 客席数 : 100席
- 営業時間 : 11:00~23:00
ランチ11:00~15:00 / ティータイム15:00~17:00 / ディナー17:00~
※L.O.フード22:00、ドリンク22:30
- WEBサイト : <http://www.landseafood.jp>



●100BANCH 施設概要

- 100BANCH
企画・運営: パナソニック株式会社 / 株式会社ロフトワーク / カフェ・カンパニー株式会社

- 1階「KITCHEN『LAND Seafood』」
企画・運営・設計・デザイン: カフェ・カンパニー株式会社

- 2階「GARAGE」・3階「LOFT」
企画・運営: パナソニック株式会社 / 株式会社ロフトワーク
空間設計・ファサード設計: 有限会社スキーマ建築計画
ファサード施工: 株式会社TANK

- 建物所有者
東京急行電鉄株式会社

- 開業日
1階「KITCHEN」: 10月31日(火)
2階「GARAGE」3階「LOFT」: 7月7日(金)

- 敷地面積
452.89㎡(137.00坪)

- 延床面積
1,058.71㎡(320.25坪)

- WEBサイト
<http://www.100banch.com/>

- Facebook
<https://www.facebook.com/100banch/>

