

1. 近鉄上本町バスターミナルおよび大阪上本町駅バスターミナル改札口について

(1) 近鉄上本町バスターミナル（大阪上本町駅 2 階）

万博シャトルバス、伊丹空港行リムジンバス
および貸切バス発着場として運用します。

なお、関西国際空港行リムジンバス、
あべのハルカス行バスについては、これまで通り、
シェラトン都ホテル大阪 1 階正面玄関付近より
発着します。



【バスターミナル位置図】

(2) 大阪上本町駅バスターミナル改札口

近鉄線をご利用のお客様には、地上ホームと
の間に新改札口を設け、バスターミナルへ、分
かりやすく、アクセスの良い動線となります。

改札機を2台設置し、磁気券・ICカードに
対応しています。うち1台はQRコードによる
デジタルきっぷサービスや、クレジットカード
等によるタッチ決済サービスに対応しています。

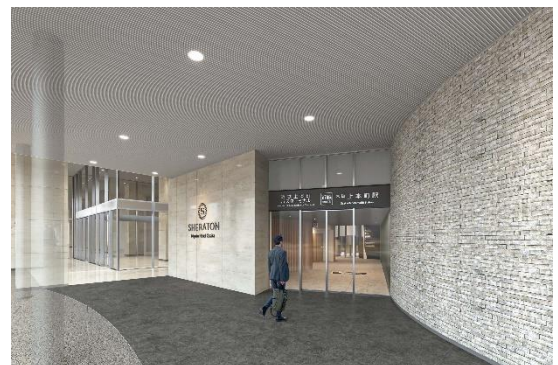
※QRコードは株式会社デンソーウェーブの登録商標です。



【新改札口「バスターミナル改札口」(イメージ)】

(3) 大阪上本町駅への「出入口」を新設

外部から来られるお客様には、シェラトン都
ホテル大阪 1 階正面玄関付近に新出入口を設
け、バスターミナルや駅へアクセスできます。



【新通路出入口 (イメージ)】

(4) 大阪上本町駅からバスターミナルへの通路整備

鉄道・バス情報をはじめとする案内機能、
待合スペースやトイレ、新通路とバスターミナ
ルを結ぶ上下エスカレーターおよびバリアフリー
対応のためのエレベーターやスマートロッカーを
整備します。



【1 階新通路 (イメージ)】

2. 万博シャトルバスの予約について

	万博会場行き		万博会場発					
乗車場所	近鉄上本町バスミナル	あべのハルカス前	夢洲第1交通ターミナル					
降車場所	夢洲第1交通ターミナル		てんしば前・近鉄上本町バスミナル (てんしば前を経由します)					
運行会社	近鉄バス株式会社							
所要時間	約40分		約45分					
所要時間			てんしば前まで約55分 近鉄上本町バスミナルまで約65分					
発車予定時刻	8時	30	8時		13時	0	30	
	9時	0	30	9時	0	14時	0	30
	10時	0	30	10時		15時	0	30
	11時	0	30	11時	0	16時	0	30
	12時	0		12時		17時	0	30
						18時	0	30
						19時	0	30
						20時	0	
片道運賃	1,200円(大人・小児同額、各種割引なし)							
予約・乗車方法	KANSAI MaaS アプリをインストールし、事前予約・決済のうえ、乗車時に「乗車確認画面」を提示してください							

※乗車・降車場所等の詳細は、添付資料1をご参照ください。

※交通状況によりバスの発着時刻、所要時間が前後することがあります。

※万博会場への大型荷物の持ち込みは禁止されています。

※KANSAI MaaS のインストールおよび予約方法は、添付資料2をご参照ください。

以上