

ありがとう 神奈川県民ホール

## 共生共創フェスティバル

横須賀シニア劇団「よっしゃ!!」  
レトロシアター

Yoko Suka  
**よっしゃ!!**



# あおげあおげ

『あおげあおげ』  
作／蒲谷健

狂言「ぶす」をアレンジ。  
お寺の中で繰り広げられる  
愉快なお話です。

# かさじぞう



『かさじぞう』  
脚色／横田和弘

懐かしい昔話。  
寒ーい山里で繰り広げられる  
心温まるお話です。

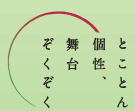


**2025年3月8日(土)**

開演 13:00 (受付開始 12:15、開場 12:30)

神奈川県民ホール 小ホール

入場無料 (事前予約要・全席自由)



ともに生きる ともに創る  
共生共創事業



昔懐かし  
二本立て!!

今回の横須賀シニア劇団「よっしゃ!!」の公演は、二本立てです。  
昔、芝居小屋や映画館でよく行われていた、二本立てです。  
日本人の心のふるさとを思いおこす・・・そんなお話の二本立てです。  
子どもにも大人にもお年寄りにも、誰にでも分かりやすい、二本立てです。  
新しい「よっしゃ!!ワールド」をお楽しみください!!

◆キャスト

『あおげあおげ』

蔵和子  
ひるのつき  
HIROMI  
鬼頭和彦

『かさじぞう』

ケイシ 小林悦子  
かとうちえこ 早香都  
団緑 尾形美香  
三ッ堀みくりん はんぶんこ

語り部 横須賀とんび

◆舞台製作スタッフ

三井透 ダーリン大橋  
三浦みさき Zushi まっちゃん  
とんの

◆スタッフ

演出 横田和弘  
舞台総合 羽賀義博  
舞台監督 田中正利  
舞台美術 ひびき  
音響 サキエ  
大道具 横須賀シニア劇団「よっしゃ!!」  
小道具 横須賀シニア劇団「よっしゃ!!」  
衣裳 横須賀シニア劇団「よっしゃ!!」  
制作 高島明子  
チラシイラスト 羽芝千晶  
協力 劇団河童座

■日時

3月8日(土) 開演 13:00  
(受付開始 12:15、開場 12:30)



「ご予約フォーム」

■ご予約方法

入場無料(事前予約要・全席自由)

①ご予約フォーム: <https://krs.bz//kanagawaaf/m?f=2105>

②電話: 080-1369-7028

(公益財団法人神奈川芸術文化財団社会連携ポータル課 平日 10:00~17:00)

※入場年齢制限なし。3歳未満膝上観賞可。

但し、3歳未満でもお席が必要な場合はご予約ください。

※ご入場は来場順になります。予約順ではありませんのでご了承ください。

※車イス・補助犬をお連れでご来場の方は、事前に公益財団法人神奈川芸術文化財団社会連携ポータル課までお問合せ・ご予約ください。

■鑑賞サポート

この公演では以下の観賞サポートを実施します。当日、受付にてお申し出ください。

①舞台上の音をイヤホンから聞くことのできるワイヤレスガイドイヤホン(数量限定)を貸出し

②大きな音が苦手な方にイヤーマフ(数量限定)を貸出し

■お問合せ

公益財団法人神奈川芸術文化財団社会連携ポータル課

電話: 080-1369-7028 (平日 10:00~17:00)

メール: [renkei@kanagawa-af.org](mailto:renkei@kanagawa-af.org)



神奈川県民ホール

〒231-0023 横浜市中区山下町3-1

- みなとみらい線=渋谷駅から東横線直通で35分 横浜駅から6分 日本大通り駅から徒歩約8分 元町・中華街駅から徒歩約12分
- JR=関内駅または石川町駅から徒歩15分
- 市営地下鉄=関内駅から徒歩15分
- 市営バス=芸術劇場・NHK前下車徒歩2分 横浜駅東口バスターミナル2番のりば乗車(所要時間約25分) 桜木町駅前バスターミナル2番のりば乗車(所要時間約10分)
- 県民ホール有料駐車場(84台)もご利用下さい。

主催: 神奈川県、神奈川県民ホール [指定管理者: 公益財団法人神奈川芸術文化財団]、横須賀シニア劇団「よっしゃ!!」

企画製作: 公益財団法人神奈川芸術文化財団

神奈川県では、「ともに生きる社会かながわ」の実現に寄与するため、文化芸術の分野においても、「ともに生きる ともに創る」を目標に、年齢や障がいなどにかかわらず、子どもから大人まで、すべての人が舞台芸術に参加し楽しめる「共生共創事業」を実施しています。



ともに生きる社会  
かながわ憲章

KANAGAWA CHARTER for an Inclusive Society

ME-BYO®



公益財団法人  
神奈川芸術文化財団

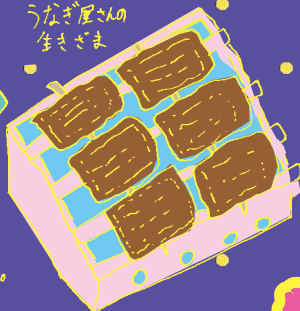
〈共生共創フェスティバル〉  
精神障害を考える  
演劇ワークショップ・  
プロジェクト



大工さんの生き様



うなぎ屋さんの  
生きざま

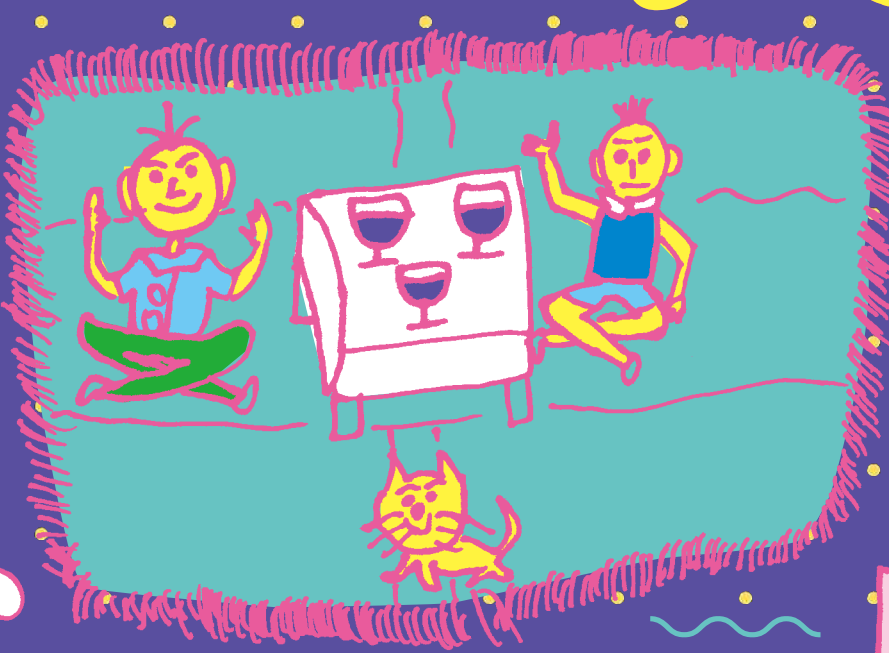


IKKZAMA

エゾクぱてい

多田淳之介  
西井夕紀子  
OUTBACKプロジェクト  
紫雲会横浜病院・武田病院ワークショップ参加者のみなさん

神奈川県民ホール小ホール



角ぎょうを  
けんめいに  
運ぶアリの  
生きざま

2025

3.9.sun 16:30-



イラスト：さしくん (OUTBACKプロジェクト)



ありがとう神奈川県民ホール  
〈共生共創フェスティバル〉

# 精神障害を考える 演劇ワークショップ・ プロジェクト

# 『IKIZAMA ミュージック ぱーてぃー』

演出家・多田淳之介と音楽家・西井夕紀子、  
精神疾患をかかえる人たちの声や表現を発信  
する活動グループ「OUTBACKプロジェクト」が  
精神科病院に赴き、入院患者のみなさんと  
「大切にしてきた歌／音楽」を交換するワー  
クショップを重ねました。  
この舞台ではワークショップ参加者が共有し  
たエピソードや表現をもとに創作したパフォー  
マンスを発表します。  
「音楽」とおして、さまざまな人たちの生き  
ざまに触れる「ぱーてぃー」なひと時をと  
過ごしましょう。  
「共生共創フェスティバル」とは  
神奈川県では、年齢や障がいなどにかかわらず、  
すべての人が舞台芸術に参加し楽しめる「共生  
共創事業」を実施しています。令和7年3月の  
フェスティバル期間中、共生共創事業の取組を  
紹介する企画を多数実施いたします。あわせて  
お楽しみください。



### プロジェクトメンバー

多田淳之介 (演出家)

西井夕紀子 (音楽家)

OUTBACKプロジェクト

紫雲会横浜病院・武田病院

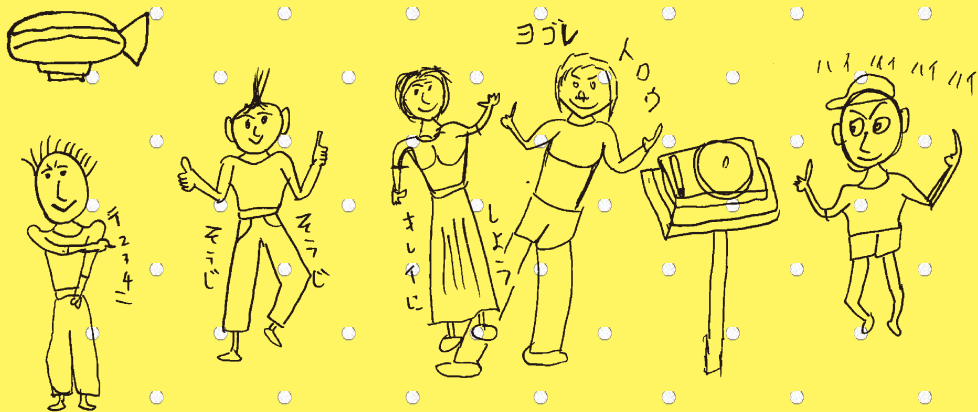
ワークショップ参加者のみなさん

### 日時

2025年3月9日(日)

16:30開演

(15:45受付開始、16:00開場)



### チケット

入場無料、全席自由席

整理番号順に入場。当日受付順に整理番号付  
き入場券をお渡しいたします。

### 予約受付

2025年1月21日(火)

10:00～

※車椅子・補助犬をお連れで  
ご来場の方は、事前にお問合せ  
ご予約ください。



予約フォーム

### 鑑賞サポート

この公演では以下の鑑賞サポートを実施し  
ます。

- ① きこえにくい方のためのヒアリンググループ  
を設置 (受信機の貸出もあります)
- ② 大きな音が苦手な方にイヤーマフを貸出  
(数量限定)
- ③ 受付での筆談対応

※①は事前申込が必要です。  
②～③は当日受付でお申しつけ  
ください。



ヒアリンググループ  
申込フォーム

### 託児サービス

イベント託児マザーズ: 0120-788-222  
(平日10:00～12:00/13:00～17:00)

託児料: お一人につき2,000円

※2月28日(金)までに要事前予約

### 会場

神奈川県民ホール 小ホール  
Kanagawa Kenmin Hall

〒231-0023 横浜市中区山下町3-1

○みなとみらい線「日本大通り」駅から徒歩約8分、

「元町・中華街」駅から徒歩約12分

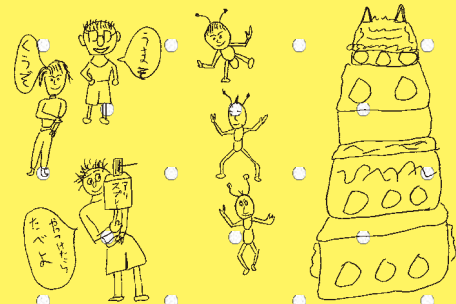
○JR「関内」駅または「石川町」駅から徒歩約15分

○市営地下鉄「関内」駅から徒歩約15分



### お問合せ

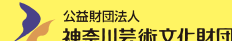
公益財団法人神奈川芸術文化財団  
社会連携ポータル課  
045-222-0553 (平日10:00～17:00)



ともに生きる ともに創る  
共生共創事業



ともに生きる社会  
かながわ憲章  
KANAGAWA CHARTER for an Inclusive Society





共生共創事業

チャレンジ・オブ・ザ・シルバー

# Largo

どんな風が吹こうと Largo [ラルゴ]  
いつでも新しい感覚でゆったりと生きていく

Largo [ラルゴ]：音楽用語。速度記号。ゆったりと、のびやかに。



2025年3月15日 土

17:30 開演 (17:00 開場)

神奈川県民ホール 大ホール







# チャレンジ・オブ・ザ・シルバー Largo



料金 全席指定 ¥3,000 (税込/前売・当日共)

発売日 2025年1月18日(土) 10:00~

取扱い チケットかながわ

[TEL] 0570-015-415 (10時~18時)

[WEB] <https://www.kanagawa-kenminhall.com/d/largo>

[窓口] 神奈川県民ホール (10時~18時)

KAAT 神奈川芸術劇場 (10時~18時)

神奈川県立音楽堂 (13時~17時/月曜休)



チケットぴあ <https://t.pia.jp/> [Pコード: 531-797]

イープラス <https://eplus.jp/>

ローソンチケット <https://l-tike.com/> [Lコード: 32789]

CNプレイガイド <https://www.cnplayguide.com/>

カンフェティ <https://www.confetti-web.com/>

演出・構成・振付 安藤洋子

演出部 金巻勲、橋本苑子

貝ヶ石奈美、森加奈、丸山雄也

照明 森規幸 (balance, inc. DESIGN)

音響 山本周平

楽曲提供 西田修大

舞台監督 浦弘毅 (株式会社ステージワーク URAK)

宣伝美術 宮村ヤスヲ

医療サポート 田口修平

制作 津内口淑香、横山真以、村田智子、矢野敬子

主催 神奈川県

神奈川県民ホール [指定管理者: 公益財団法人神奈川芸術文化財団]

株式会社 風と音

協力 孝道山本仏殿、足立寛

企画制作 公益財団法人神奈川芸術文化財団

お問合せ (公財) 神奈川芸術文化財団 社会連携ポータル課

045-222-0553 (平日 9:00~17:00)

※ やむを得ない事情により出演者等が変更になる場合があります。

※ 車イス・補助犬をお連れで会場の方は、事前にチケットかながわまでお問合せ・ご予約ください。

※ 未就学児入場・路上鑑賞可。但し、お席が必要な場合はチケットをお求めください。

※ 開演後は入場を制限させていただく場合がございます。開演時間に遅れた場合は、案内係の指示に従ってください。

託児サービス お子様一人につき2,000円

申込先: イベント託児マザーズ

0120-788-222 (土日祝日を除く 10:00~12:00 / 13:00~17:00)

3月7日(金)までに要事前予約

鑑賞サポート この公演では以下の鑑賞サポートを実施します。

① きこえにくい方のためのヒアリンググループを設置 (受信機の貸出しもあります) ヒアリンググループ事前申込はこちら▶

② 大きな音が苦手な方にイヤーマフ (数量限定) を貸出し

③ 白黒反転・拡大文字のパンフレット (数量限定) をご用意

④ 受付での筆談対応

※①は事前申込が必要です。②~④は当日受付でお申し付けください。



ME-BYO®



〒231-0023 横浜市中区山下町3-1  
TEL 045-662-5901 (代表) FAX 045-641-3184  
<https://www.kanagawa-kenminhall.com>

- みなとみらい線 渋谷駅から東横線直通で35分 横浜駅から6分  
日本大通り駅から徒歩約8分 元町・中華街駅から徒歩約12分  
関内駅または石川町駅から徒歩15分
- JR 関内駅から徒歩15分
- 市営地下鉄 芸術劇場・NHK前下車徒歩2分
- 市営バス 横浜駅東口バスターミナル2番のりば乗車(所要時間約25分)  
桜木町駅前バスターミナル2番のりば乗車(所要時間約10分)
- 県民ホール有料駐車場(84台)もご利用ください。  
指定管理者: (公財) 神奈川芸術文化財団



ありがとう 神奈川県民ホール

共生共創フェスティバル

神奈川県あそび歌プロジェクト

★せかい★  
世界のうたど  
！あそぼう！

展示 2025.03.05 (水) - 09 (日)

会場 神奈川県民ホール ギャラリー

時間 10:00 - 17:00

料金 無料

ワークショップ開催！

時間 ①11:00 ②13:00 ※各回約1時間を予定

2025.03.08 (土)

料金 無料 ※要申込 (申込方法は裏面を御覧ください。)



# 01 世界中のあそび歌を通じて、 多文化の魅力を発信！

神奈川県には、外国にルーツを持つ多くの方が暮らしています。「神奈川県あそび歌プロジェクト『世界のうたとあそぼう！』」では、世界の「あそび歌」を通じて、多文化の魅力を発信しています。

このプロジェクトでは、振付家や音楽家が集まり「あそび歌調査団」を結成。世界中の「あそび歌」をリサーチし、日本で暮らす子どもたちが誰でも楽しめるように、歌詞や振付をアレンジしています。また、遊び方や歌にまつわるストーリー、文化的背景などを、映像やデジタルリーフレットを通じて紹介しています。

今回のイベントでは、展示やワークショップを通じて、さまざまな国の「あそび歌」を体験することができます。歌って踊って、ご家族やお友達と一緒に楽しく遊びましょう！

プロジェクトの詳細や、今まで公開している  
レクチャー映像とリーフレットは右記の  
二次元コードからアクセス！



# 02 あそび歌調査団による、 プロジェクト史上初の 大展示イベント！



## パネル展示

知る

- 01 世界にはすてきなあそび歌がたくさん！あそび歌調査団が集めてきた世界中のあそび歌を紹介します！
- 02 多文化を楽しめる神奈川！県内に広がる多文化コミュニティの紹介

## 映像展示

あそぶ

- 03 ラテンアメリカ、韓国、西アフリカ、スリランカのあそび歌をレクチャー映像を見ながらあそんでみよう！

## ワークショップ

- 04 あそび歌調査団と一緒に世界中のあそび歌であそんでみよう！

## ワークショップ参加申し込み方法

### あそび歌調査団と一緒に世界中のあそび歌であそんでみよう！

日程：2025年3月8日（土）

時間：①11:00 ②13:00 ※各回約1時間を予定

講師：ホナガヨウコ、3日満月（権頭真由、佐藤公哉）、他

定員：各回約30名

対象年齢：小学生以上 ※保護者同伴可

申込方法：下記のいずれかの方法でお申込みください。

お申込みフォーム：

右記の二次元コードにアクセスください。



電話：080-5885-3373

（受付 平日 10:00 - 18:00）

公益財団法人神奈川芸術文化財団 社会連携ポータル課

2025年2月3日（月）10:00より受付開始

※定員になり次第、お申込みを締め切らせていただきます。



## アクセス 神奈川県民ホール ギャラリー

〒231-0023 横浜市中区山下町 3-1

Tel.045-662-5901(代表) Fax.045-641-3184

### ■公共交通機関でお越しの方

- みなとみらい線 「日本大通り駅」下車→徒歩8分  
「元町・中華街駅」下車→徒歩12分
- JR 「関内駅」または「石川町駅」下車→徒歩約15分
- 市営バス 「芸術劇場・NHK前」下車→徒歩約2分  
・横浜駅東口バスターミナル2番のりば（所用時間約25分）  
・桜木町駅バスターミナル2番のりば（所要時間約10分）

### ■車でお越しの方 県民ホール有料駐車場（84台）をご利用ください。

