

外出先から確認や遠隔操作ができるIoTと
家計と地球環境に優しいZEH（ゼッチ）住宅が体験可能

『BRAVO ZNEXT（ブラーボ・ゼネクト）』 + 『IoT』
水戸モデルハウス 2018年9月15日（土）から公開

この度、株式会社アイダ設計（本社：埼玉県さいたま市大宮区桜木町、代表取締役社長：會田 貞光）は、ZEH仕様の注文住宅『BRAVO ZNEXT（ブラーボ・ゼネクト）』の性能が体験できるモデルハウスを、2018年9月15日（土）より茨城県水戸市にて公開いたします。



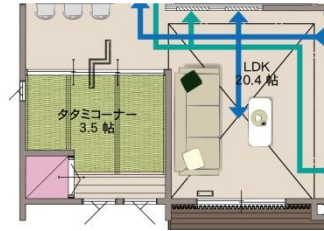
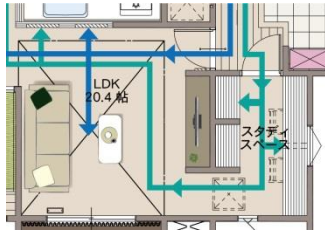
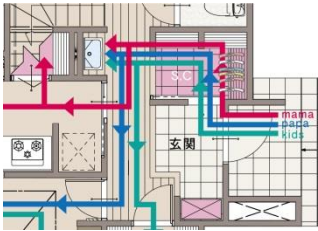
『BRAVO ZNEXT（ブラーボ・ゼネクト）』は、アイダ設計のZEH住宅仕様の注文住宅です。“ZEH（ネット・ゼロ・エネルギー・ハウス）”とは、住まいの年間「一次エネルギー消費」を高断熱や高効率設備による「省エネ」に加え、太陽光発電等による「創エネ」でおおむねゼロにする住まいのことで、地球環境に優しいだけでなく、経済的にもゆとりのある暮らしを提供しています。政府は、2020年までに標準的な新築住宅のゼロ・エネルギー化を推進しています。

水戸モデルハウスは、増加する共働き世帯に注目し、家族の生活動線を考え快適に過ごせる設計にいたしました。『BRAVO ZNEXT（ブラーボ・ゼネクト）』の夏は涼しく冬はあたたかい魔法瓶のような高い断熱性が体験できるほか、玄関ドア・照明・エアコン・シャッター・室内カメラを外先から確認、遠隔操作ができる『IoT』仕様も体験可能です。

また、アイダ設計として初の試みとしてモデルハウスの宿泊体験を予定しています。宿泊を通して1日の実際の生活を実感でき、一般的な住宅との違いを体感することで性能などの理解をより深めていただくことが可能です。

（BRAVO ZNEXT詳細はHP : <http://www.aidagroup.co.jp/order/view/6>）

水戸モデルハウスのプラン上のポイント



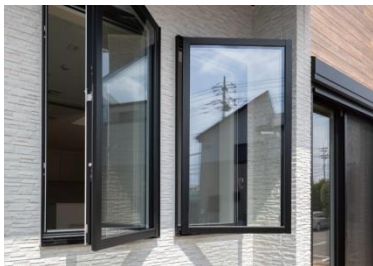
片付くだけではない、お出かけもスムーズになる2Way玄関を採用。



学校から帰ったらランドセルはリビング隣接のスタディスペースへ。



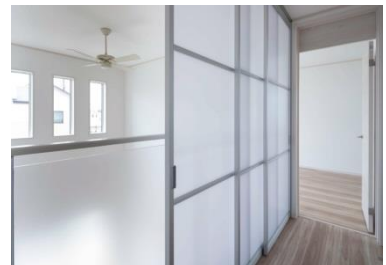
小上がりのタタミコーナーは腰かけることもでき、家事の休憩場所にも。



風をたくさん取り入れる縦すべり窓を採用。

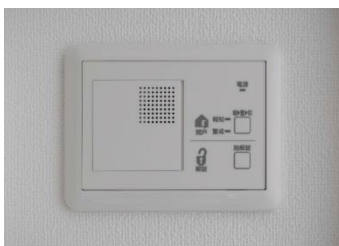


子供の成長に合わせて気軽に間取りを変えられる子供部屋。



風の流れを作るランマドアを採用。LDKの大きな吹抜けも自然な空調の役割をしています。

IoTポイント



外出中でも玄関やシャッターの戸締りを確認・操作できます。帰宅する前にエアコンや照明をオンにできるのも便利です。

『BRAVO ZNEXT (ブラーボ・ゼネクト)』について

『BRAVO ZNEXT (ブラーボ・ゼネクト)』は、高断熱や高効率設備による「省エネ」と太陽光発電等による「創エネ」により、光熱費等を削減できます。また、高い断熱性により家の中の温度差が少ないため、ヒートショックや室内熱中症を防ぐなど住む人の健康を守ったり、結露を防ぎ家を守るほか、温室効果ガス削減に貢献できるなど地球環境に優しい暮らしを目指すことができます。断熱性の高さは、省エネ性能表示制度「BELS (ベルス)」の最高等級を取得しています。

【省エネ】



■断熱材一体型パネル
建物全体を高性能断熱材で包み込んだ、魔法瓶のような高い断熱性を実現。



■複合樹脂サッシ
複層ガラスの断熱性は単板ガラスの約2倍。冷暖房エネルギーを大幅に削減することができます。



■プレミアムエコキュート
大気熱を使って効率よくお湯を沸かす「プレミアムエコキュート」。給湯費を大幅に節約します。



■高断熱浴槽サーモバスS
浴槽保温材と保温組の「ダブル保温」構造でお湯が冷めにくいいため、光熱費を節約できます。

【創エネ】



■太陽光発電システム

地球温暖化の原因のひとつとされている石油等の化石燃料の代わりに、クリーンエネルギーである太陽光を使って、家庭で使う電気を作り出す。この太陽光発電システムを搭載することで、「ネット・ゼロ・エネルギー・ハウス」を実現しています。

■HEMS

住まいのエネルギーを「見える化」するHEMS。発電状況や使用電力量が一目で分かるので、家全体のエネルギー消費を賢く簡単に管理できます。

<水戸『BRAVO ZNEXT (ブラーボ・ゼネクト)』モデルハウス 概要>

所在地：茨城県水戸市新原1丁目2-16 (水戸モデル店敷地内)

敷地面積：205.54 m² (62.17 坪)

建物面積：112.06 m² (33.83 坪)

<会社概要>

社名：株式会社 アイダ設計

本社所在地：〒330-0854 埼玉県さいたま市大宮区桜木町2丁目286番地

電話：048-650-0222 (代)

代表者：代表取締役社長 會田 貞光

創立：昭和56年1月6日

資本金：2億1,632万円

従業員数：1,032人 (平成30年3月末時点)

事業内容：不動産業・建設業・建築設計・土地造成・プレカット加工・損害保険代理業 他