

住まう人と家、家計と地球環境に優しい
ZEH（ゼッチ）住宅が体験可能

『BRAVO ZNEXT（ブラーボ・ゼネクト）』
茨城県つくば市高野台モデルハウス
2018年10月27日（土）から公開

この度、株式会社アイダ設計（本社：埼玉県さいたま市大宮区桜木町、代表取締役社長：會田 貞光）は、ZEH仕様の注文住宅『BRAVO ZNEXT（ブラーボ・ゼネクト）』の性能が体験できるモデルハウスを、2018年10月27日（土）より茨城県つくば市高野台にて公開いたします。

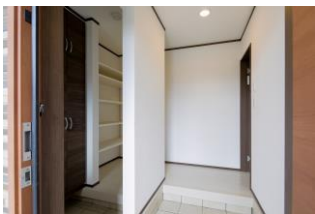


『BRAVO ZNEXT（ブラーボ・ゼネクト）』は、アイダ設計のZEH基準の注文住宅です。“ZEH（ネット・ゼロ・エネルギー・ハウス）”とは、住まいの年間「一次エネルギー消費」を高断熱や高効率設備による「省エネ」に加え、太陽光発電等による「創エネ」でおおむねゼロにする住まいのことで、地球環境に優しいだけではなく、経済的にもゆとりのある暮らしを提供しています。政府は、2020年までに標準的な新築住宅のゼロ・エネルギー化を推進しています。

茨城県つくば市高野台のモデルハウスでは、『BRAVO ZNEXT（ブラーボ・ゼネクト）』の夏は涼しく冬はあたたかい魔法瓶のような高い断熱性が体験できます。また、来客がある場合にもスッキリ見せることのできる2WAYの玄関や、常に洗面台が使えるように脱衣所と洗面所を分けた仕様、多目的に使用できるカウンターの設置など、限られた空間を上手に使う為、間取りにも工夫を凝らしています。

（BRAVO ZNEXT詳細はHP : <http://www.aidagroup.co.jp/order/view/6>）

茨城県つくば市高野台モデルハウスのポイント



■2WAYの玄関

来客時もスッキリ見せられる玄関。収納力も抜群のシューズクロークも魅力。



■独立洗面台

脱衣所と離して設置された洗面台。階段にもつながっている為、2Fからも使い易く設計。



■多目的カウンター

2階廊下は広く確保、多目的に使用できるカウンターを設置。ベランダに直接出ることも出来て家事が便利に。



■収納

兄弟や夫婦で共有できる収納。限られたスペースをシェアすることで空間を有効利用。

『BRAVO ZNEXT (ブラーボ・ゼネクト)』について

『BRAVO ZNEXT (ブラーボ・ゼネクト)』は、高断熱や高効率設備による「省エネ」と太陽光発電等による「創エネ」により、光熱費等を削減できます。また、高い断熱性により家の中の温度差が少ないため、ヒートショックや室内熱中症を防ぐなど住む人の健康を守ったり、結露を防ぎ家を守るほか、温室効果ガス削減に貢献できるなど地球環境に優しい暮らしを目指すことができます。断熱性の高さは、省エネ性能表示制度「BELS (ベルス)」の最高等級を取得しています。

【省エネ】



■断熱材一体型パネル

建物全体を高性能断熱材で包み込んだ、魔法瓶のような高い断熱性を実現。



■複合樹脂サッシ

複層ガラスの断熱性は単板ガラスの約2倍。冷暖房エネルギーを大幅に削減することができます。



■プレミアムエコキュート

大気熱を使って効率よくお湯を沸かす「プレミアムエコキュート」。給湯費を大幅に節約します。



■高断熱浴槽サーモバスS

浴槽保温材と保温組の「ダブル保温」構造でお湯が冷めにくいので、光熱費を節約できます。

【創エネ】



■太陽光発電システム

地球温暖化の原因のひとつとされている石油等の化石燃料の代わりに、クリーンエネルギーである太陽光を使って、家庭で使う電気を作り出す。この太陽光発電システムを搭載することで、「ネット・ゼロ・エネルギー・ハウス」を実現しています。

■簡易HEMS

住まいのエネルギーを「見える化」するHEMS。発電状況や使用電力量が一目で分かるので、家全体のエネルギー消費を賢く簡単に管理できます。

<茨城県つくば市高野台『BRAVO ZNEXT (ブラーボ・ゼネクト)』モデルハウス 概要>

所在地：つくば市高野台3丁目 8号棟
敷地面積：186.97㎡(56.55坪)
建物面積：108.47㎡(32.74坪)
1階面積／54.65㎡(16.49坪) 2階面積／53.82㎡(16.24坪)
太陽光パネル：6.1kw
U A 値：0.45

<会社概要>

社名：株式会社 アイダ設計
本社所在地：〒330-0854 埼玉県さいたま市大宮区桜木町2丁目286番地
電話：048-650-0222 (代)
代表者：代表取締役社長 會田 貞光
創立：昭和56年1月6日
資本金：2億1,632万円
従業員数：1,032人 (平成30年3月末時点)
事業内容：不動産業・建設業・建築設計・土地造成・プレカット加工・損害保険代理業 他