

2018年12月吉日

吹き抜けやオープン階段、スキップフロアなど
魅力的な間取りや住宅設備が揃った企画提案型モデル店舗が完成

アイダ設計『春日部モデル店』 2018年12月15日（土）オープン

この度、株式会社アイダ設計（本社：埼玉県さいたま市大宮区桜木町、代表取締役社長：會田 貞光）は、埼玉県春日部市に注文住宅専門店『春日部モデル店』を2018年12月15日（土）にオープンいたします。



アイダ設計は、創業以来一貫して“全ての人にマイホームの夢を叶えてほしい”という思いのもと、お手軽な価格ながら、強みである「設計力」を最大限に活かし、住む人のこだわりを叶える自由設計の住まいづくりをご提案してきました。

現在、九州・近畿エリアなどにも出店し販売エリアを延ばしておりますが、この度は都内へのアクセスも良くホームタウンとしても人気の高い埼玉県春日部市に『春日部モデル店』をオープンいたします。

『春日部モデル店』では、安心・低価格・高品質なアイダ設計の注文住宅「ブラーボシリーズ」から、住宅設備をピックアップし展示しております。吹き抜けの開放感ある空間に光と風を通すオープン階段、スキップフロア、多様に活用できるエントランスなど、快適に住まうためのアイデアが揃う企画提案型のモデル店舗となっております。『春日部モデル店』を通して、お客様へ満足のいくご提案を行ってまいります。

店舗概要

■1階

解放感を演出する吹き抜けとスキップフロア、多様に活用できるエントランスと収納スペース

吹き抜けはスキップフロアと組み合わせて、よりオープンに明るく開放的な空間に。壁で仕切らないそれぞれの空間が生まれ、家族が同じ空間をシェアしながら過ごすことができます。

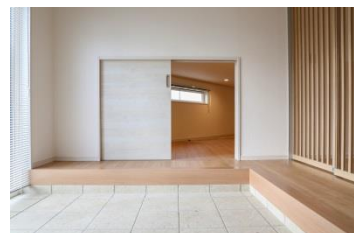
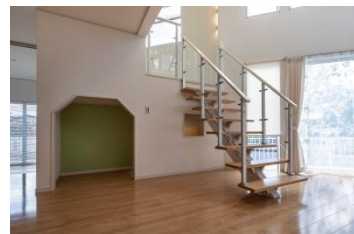
また、スキップフロア下の空間はエントランスから利用できる収納やお子様の遊びスペースとして活用できます。



△オープン階段



△吹き抜けと組み合わせたスキップフロア



△エントランスと収納

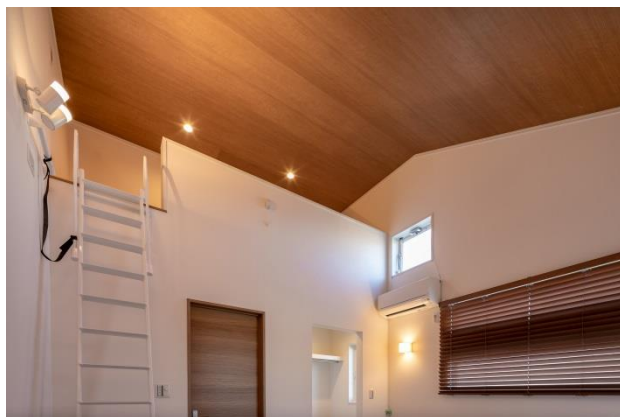
■2階

充実した収納スペースや、ロフトを活用した広々とした主寝室

季節物を収納したり趣味の道具をしまうことのできるウォークインクローゼット収納の他、寝室には多用途に使えるロフトを設けました。また、完成してからは見ることのできない建物内部の吹付やグラスウール断熱材の実物をパネル展示しています。



△ウォークインクローゼットのある主寝室



△多目的に使えるロフト

12月15日（土）・16日（日）に、グランドオープンイベント開催！

日 時 : 2018年12月15日（土）・16日（日） 10:00~17:00

特 典 : ①**イベント開催** 15日 バルーンパフォーマンス・唐揚げ・ホットドッグ
16日 大道芸人によるパフォーマンス・クレープ
お菓子が当たるパンチBOXや、ドリンク無料プレゼント

②**無料プレゼント** 先着30名様にキッチンコンパクト3点セットを
プレゼントいたします。

③**新規に間取り見積もりのご依頼をいただいたお客様へ**
北海道の幸を3000円分プレゼントいたします。

※以前にお問合せいただいた方、過去に同様のサービスを受けたお客様は対象外となります。
※未成年・学生のみのお客様は対象外となります。

アクセス



東武アーバンパークライン「春日部」駅より徒歩20分

<会社概要>

社 名 : 株式会社 アイダ設計
本社所在地 : 〒330-0854 埼玉県さいたま市大宮区桜木町2丁目286番地
電 話 : 048-650-0222 (代)
代 表 者 : 代表取締役社長 會田 貞光
創 立 : 昭和56年1月6日
資 本 金 : 2億1,632万円
従 業 員 数 : 1,032人 (平成30年3月末時点)
事 業 内 容 : 不動産業・建設業・建築設計・土地造成・プレカット加工・損害保険代理業 他