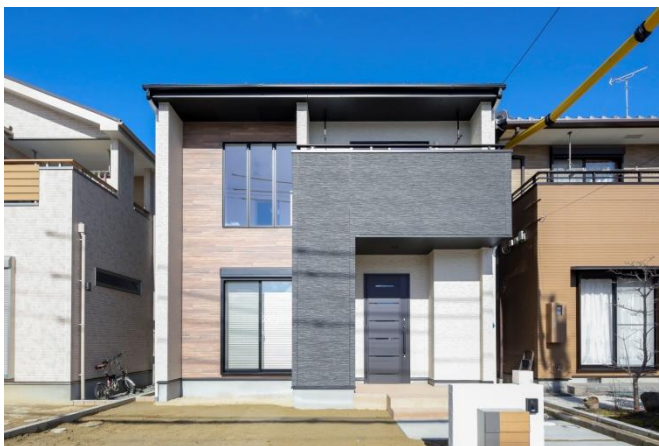


高い断熱性を備え家中の温度差が少ないアイダ設計のZEH住宅を体験

『BRAVO ZNEXT (ブラーボ・ゼネクト)』 岐阜県岐阜市若福町体感型モデルハウス 2019年2月23日 (土) より公開

この度、株式会社アイダ設計（本社：埼玉県さいたま市大宮区桜木町、代表取締役社長：會田 貞光）は、ZEH仕様の注文住宅『BRAVO ZNEXT (ブラーボ・ゼネクト)』の性能が体感できるモデルハウスを、2019年2月23日 (土) より岐阜県岐阜市若福町で公開致します。



『BRAVO ZNEXT (ブラーボ・ゼネクト)』は、アイダ設計のZEH基準の注文住宅です。“ZEH (ネット・ゼロ・エネルギー・ハウス)”とは、住まいの年間「一次エネルギー消費」を高断熱や高効率設備による「省エネ」に加え、太陽光発電等による「創エネ」でおおむねゼロにする住まいのことで、地球環境に優しいだけでなく、経済的にもゆとりのある暮らしを提供しています。政府は、2020年までに標準的な新築住宅のゼロ・エネルギー化を推進しています。また、『BRAVO ZNEXT (ブラーボ・ゼネクト)』に関して、イメージキャラクターの小泉孝太郎さんが出演するTV-CMも放映中です。

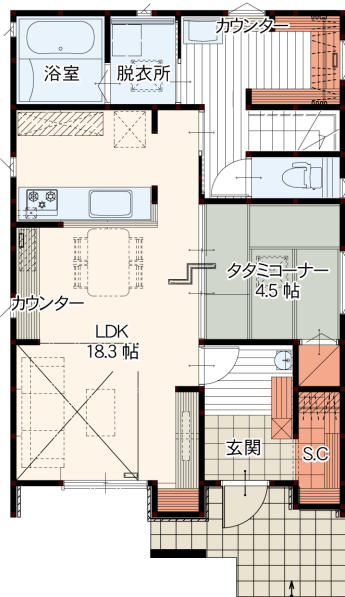
今回、岐阜県の岐阜市若福町にて、新たに『BRAVO ZNEXT (ブラーボ・ゼネクト)』のモデルハウスを公開します。モデルハウスでは、外の気温に左右されにくい高い断熱性により、家中の温度差が少なく快適に保つことのできる『BRAVO ZNEXT (ブラーボ・ゼネクト)』の暮らしを体感できます。また、大きな吹き抜けや小上がりの畳スペースもある広々としたLDKに加え、コートもかけることができる玄関収納スペースなど、機能性も充実しています。限られた空間を有効活用できる設計を施しました。

(BRAVO ZNEXT詳細・CMについてはHP : <http://www.aidagroup.co.jp/order/view/6>)

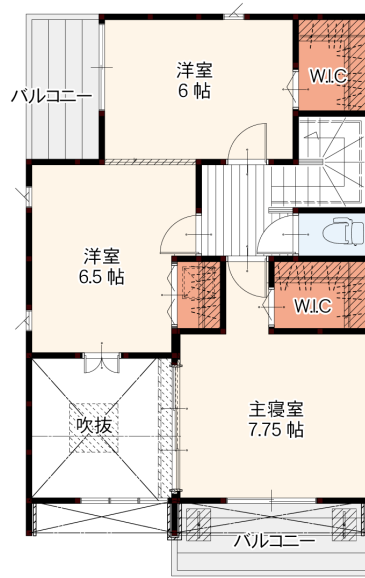
モデルハウス概要

南北に長い敷地に、限られた空間を有効的に活用できるよう設計された住まい。大きな吹き抜けや小上がりの畳スペースもある広々としたLDKに加え、コートもかけることができる玄関収納や多目的に使えるカウンターなど機能性も充実しています。

▼1F



▼2F



『BRAVO ZNEXT (ブラーボ・ゼネクト)』について

『BRAVO ZNEXT (ブラーボ・ゼネクト)』は、高断熱や高効率設備による「省エネ」と太陽光発電等による「創エネ」により、光熱費等を削減できます。また、高い断熱性により家の中の温度差が少ないため、ヒートショックや室内熱中症を防ぐなど住む人の健康を守ったり、結露を防ぎ家を守るほか、温室効果ガス削減に貢献できるなど地球環境に優しい暮らしを目指すことができます。断熱性の高さは、省エネ性能表示制度「BELS (ベルス)」の最高等級を取得しています。

【省エネ】



■断熱材一体型パネル
建物全体を高性能断熱材で包み込んだ、魔法瓶のような高い断熱性を実現。



■複合樹脂サッシ
複層ガラスの断熱性は単板ガラスの約2倍。冷暖房エネルギーを大幅に削減することができます。



■プレミアムエコキュート
大気熱を使って効率よくお湯を沸かす「プレミアムエコキュート」。給湯費を大幅に節約します。



■高断熱浴槽サーモバスS
浴槽保温材と保温組の「ダブル保温」構造でお湯が冷めにくいので、光熱費を節約できます。

【創エネ】



■太陽光発電システム

地球温暖化の原因のひとつとされている石油等の化石燃料の代わりに、クリーンエネルギーである太陽光を使って、家庭で使う電気を作り出す。この太陽光発電システムを搭載することで、「ネット・ゼロ・エネルギー・ハウス」を実現しています。

■簡易HEMS

住まいのエネルギーを「見える化」する簡易HEMS。発電状況や使用電力量が一目で分かるので、家全体のエネルギー消費を賢く簡単に管理できます。

<岐阜県岐阜市若福町 モデルハウス 概要>

所在地：岐阜市若福町17-P1 4号棟
敷地面積：164.64㎡(49.80坪)
建物面積：105.71㎡(31.91坪)
1階面積／58.93㎡（17.79坪） 2階面積／46.78㎡(14.12坪)
太陽光パネル：6.08kw
U A 値：0.45

お問い合わせ：各務原モデル店（0120-926-429）

（BRAVO ZNEXTモデルハウス紹介：https://www.aidagroup.co.jp/p/znext_modelhouse）

<会社概要>

社名：株式会社 アイダ設計
本社所在地：〒330-0854 埼玉県さいたま市大宮区桜木町2丁目286番地
電話：048-650-0222（代）
代表者：代表取締役社長 會田 貞光
創立：昭和56年1月6日
資本金：2億1,632万円
従業員数：1,032人（平成30年3月末時点）
事業内容：不動産業・建設業・建築設計・土地造成・プレカット加工・損害保険代理業 他