

KDDI テクノロジー、AI 技術を活用した 設備・施設点検自動化アプリ「ココサビ」をリリース ～サビ・ヒビの検出・分析からレポート出力までを自動化～

株式会社 KDDI テクノロジー（本社：東京都江東区、代表取締役社長：大井 龍太郎）は、設備・施設点検を自動化する取り組みとして、サビとヒビを自動で検出・分析し、点検結果のレポートを自動出力するアプリ「ココサビ」をリリースした事をお知らせします。



従来、施設・設備点検は、(1)高所に人が登って撮影を行い、(2)サビ・ヒビ等の状態を目視で確認し、(3)レポートを手作業で作成しており、高所作業からレポート作成までに多くの手間がかかっていました。

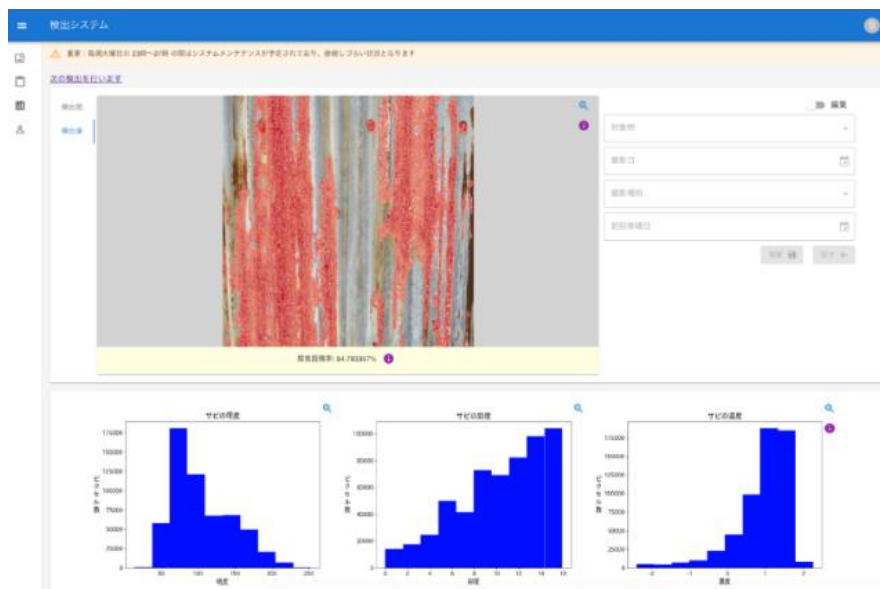
今回開発した「ココサビ」を用いる事で、サビ・ヒビを検出・分析・レポート出力することができるため、全体の(2)と(3)の工程を自動化でき、作業の効率化やデータ蓄積に貢献する事ができます。



■ 「ココサビ」の機能について

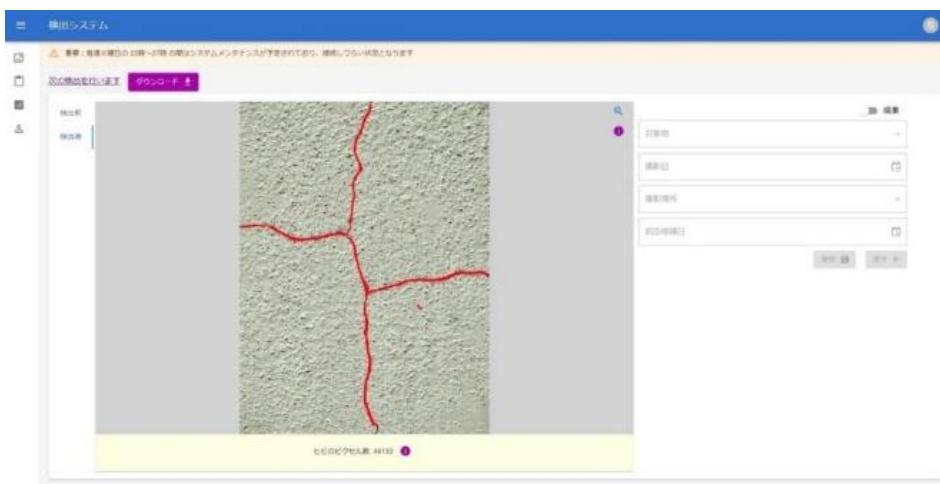
1. サビ分析機能

サビの濃さと腐食面積率を分析し、その結果から劣化度のランクを算出する事で、修繕の必要可否判断の1つの目安としてご活用いただけます。（特許出願済み：特願 2022-083377）



2. ヒビ分析機能

ヒビの長さをピクセル数によりカウントする事で、修繕の必要可否判断の1つの目安としてご利用頂けます。



3. 複数画像の一括検出機能

鉄塔点検などの大量の画像を一括で分析したい方向けの機能となります。これにより、分析作業の効率化が見込めます。

4. レポート自動出力機能

鉄塔等の点検要領に近いフォーマット（一般社団法人建設電気技術協会の「通信用鉄塔及び反射板定期点検要領（案）」を参考にして設計）で、Excel形式でダウンロードを行えます。これにより、点検報告書作成の手間を削減できます。

■「ココサビ」サービス概要

料金プラン

従量課金制（画像1枚あたりから利用可能）

※大量に分析されるほど、1枚当たりの単価が下がります

分析料金

	分析枚数	単価
単価①	0～1000枚/月	400円
単価②	1001～7000枚/月	200円
単価③	7001枚/月～	50円

ストレージ利用料

単価	5円/(GB・月)
----	-----------

料金計算例：15000枚/月分析時

400円×1000枚+200円×6000枚+50円×8000枚+ストレージ利用料

リリース時期について

2023年2月1日～

ココサビサービスページ

<https://cocosabi-lp.kddi-tech.com>

お問い合わせ先

無償トライアルのご相談もこちらで受け付けています。

株式会社 KDDI テクノロジー ココサビ開発担当

pj-cocosabi@kddi-tech.com

■開発者コメント 開発4部 森英一

点検の効率化と、データ管理の使いやすさを追求した、便利なアプリです。

画像1枚から（少ない課金額から）お試しください。是非ご活用ください。