

PRESS RELEASE

2016年5月9日
ワタベウェディング株式会社
株式会社クラウディア

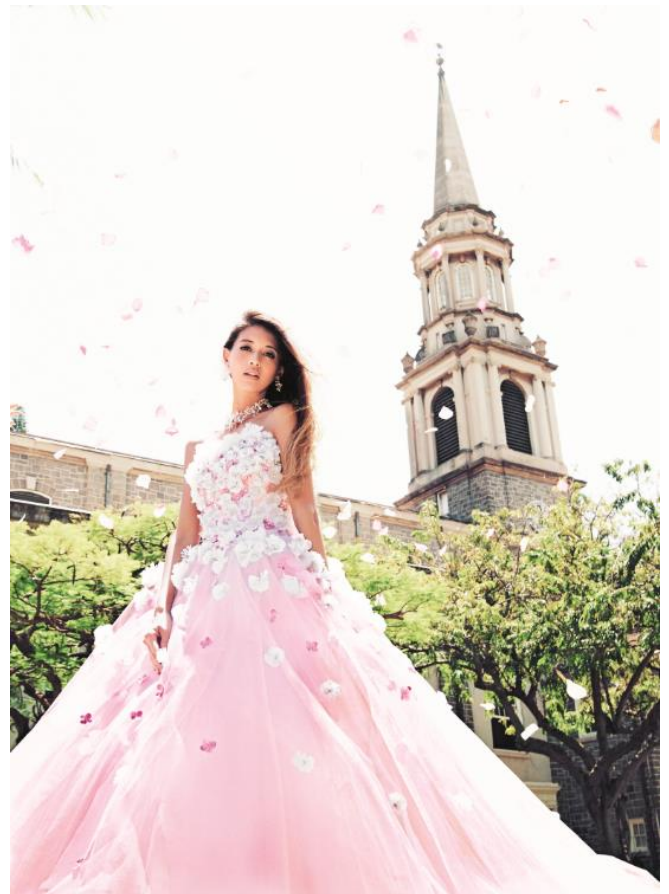
ワタベウェディング×クラウディア共同開発ブランド 吉川ひなのさんプロデュース 国内向けウェディングドレス 「alohina moe (アロヒナ モエ)」から新作登場！ ～白ドレス&カラードレス全 12 デザインを発表～

ワタベウェディング株式会社【本社：京都府京都市、資本金 41 億 7,637 万 2,000 円、東証第一部上場、代表取締役 花房伸晃】と、株式会社クラウディア【本社：京都府京都市、資本金 10 億 7,159 万円、東証第一部上場、代表取締役会長兼社長 倉正治】は、国内向けウェディングドレスブランド「alohina moe (アロヒナ モエ)」から新作ウェディングドレス 12 デザインを発表いたします。

「alohina moe」は、ワタベウェディングが販売する吉川ひなのさんプロデュースのリゾートウェディング向けドレスブランド「alohina」の更なるブランド拡大を目指し、ワタベウェディングとドレス販売メーカーとして国内に強い販路を持つクラウディアが共同で 2015 年 10 月に国内向けのレンタル専用ドレスとして立ち上げたブランドです。

吉川ひなのさん独自の審美眼で、外見はもちろん内面からも花嫁の魅力を最大限引き出すことを目指して制作された「alohina moe」は、デザインから素材までこだわりぬいたオリジナリティあふれる逸品となっています。今回は新たに白ドレスとカラードレス全 12 デザインを発表します。トレンドを取り入れた、多彩なデザインとカラーバリエーションが魅力となっているため、国内会場のあらゆるシーンに合わせたブライズスタイルをお楽しみいただけます。

本商品は 2016 年 5 月 9 日 (月) からクラウディアより全国の式場・ゲストハウス・ホテル等へ向けて販売を開始いたします。また、2016 年秋にはワタベウェディング店舗にて一部商品を導入予定です。



■■ 本件に関する報道関係からのお問い合わせ先 ■■

ワタベウェディング株式会社 広報グループ：飯村・加茂 (080-6172-5684)
TEL. 03-5202-4133 FAX. 03-5202-4144 E-Mail : public@watabe-wedding.co.jp
ホームページ : <http://www.watabe-wedding.co.jp/press/> 【画像ダウンロードできます】

株式会社クラウディア 経営企画部：安田
TEL. 075-315-2345 (代表) FAX. 075-311-3607 (直通) E-Mail : k-yasuda@kuraudia.co.jp
ホームページ : <http://www.kuraudia.co.jp/>

「alohina moe (アロヒナ モエ)」新作ウェディングドレス概要

- レンタル価格：¥260,000～（税抜）
- サイズ展開：3～17号



【吉川ひなのプロフィール】

タレント/モデル

デビュー以来、ファッション誌、映画、テレビ、CMと多彩に活躍し、女性からの支持を得てきた。最近では、ウェディングドレスや生活雑貨等のプロデュースを手掛けるなど、さらに活動の幅を広げている。現在は、東京とハワイの2ヶ所に拠点を置き、地球に寄り添ったオーガニックな暮らしを提案している。

【ワタベウェディング株式会社 会社概要】

- 本社：京都府京都市下京区四条通烏丸東入長刀鉾町 20 四条烏丸 FT スクエア
- 代表者：代表取締役 花房伸晃
- ホームページ：<http://www.watabe-wedding.co.jp/>

1973年ホノルル店オープン以来、「リゾ婚」のパイオニアとして60万組を超えるお客様のウェディングのお手伝いをし、リゾ婚シェアNo.1の地位を築いてまいりました。国内に約40店舗、海外に約15店舗の直営サロンを設け、専任スタッフが挙式からドレス、パーティ、フォト、ハネムーンまで、トータルにプロデュースいたします。

【株式会社クラウディア 会社概要】

- 本社：京都府京都市右京区西院高田町 34 番地
- 代表者：代表取締役会長兼社長 倉正治
- ホームページ：<http://www.kuraudia.co.jp/>

1974年の創業から40年、「花嫁を最高に美しくする」をモットーに、ウェディングドレスの国内トップメーカーとして、日本の婚礼衣裳文化創出の一翼を担ってまいりました。1996年に直営ドレスサロンを開設しショップ運営を開始、以降、リゾート挙式事業・式場事業に参入し、総合ブライダル企業への転換を果たしました。現在では衣裳サロン・直営式場・フォトスタジオ等、国内外に多数の拠点を構え、メーカーの強みを活かした、挙式にまつわるトータルサービスを提供いたしております。