

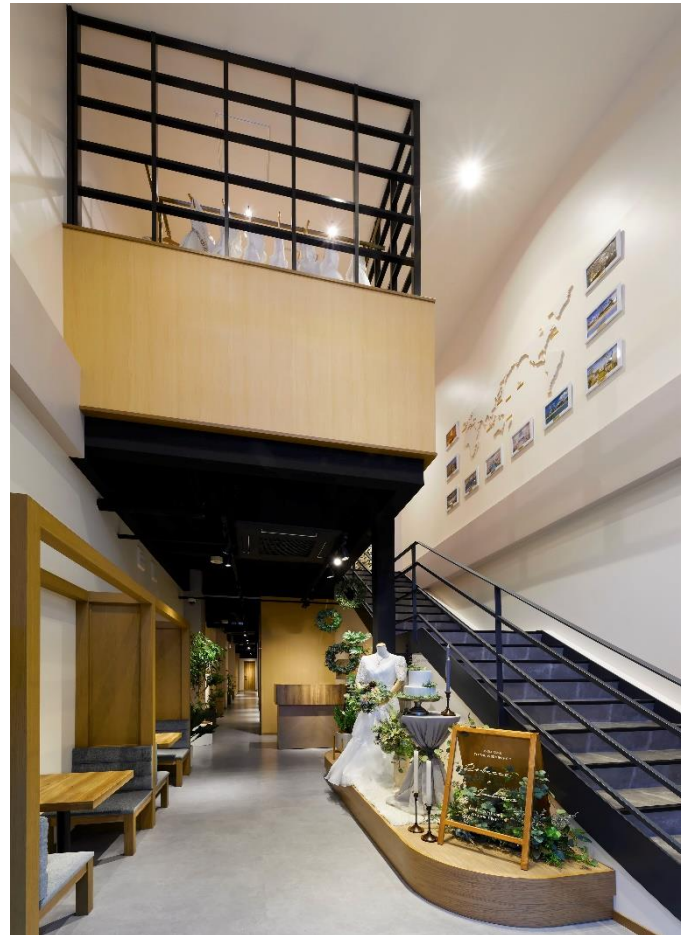
一步踏み入れた瞬間からリゾートを感じる店内へリニューアル 「ワタベウェディング 仙台店」2020年6月1日（月）移転オープン ～先着120組様に『ワタベウェディング&SHIPS オリジナルエコバッグ』をプレゼント～

ワタベウェディング株式会社【本社：京都府京都市、資本金41億7,637万2,000円、東証第一部上場、代表取締役 花房伸晃】は、「ワタベウェディング 仙台店」を2020年6月1日（月）に移転オープンいたします。

「ワタベウェディング 仙台店」は、国内・海外リゾートウェディングを中心に、式場及びウェディングプランのご紹介や、ご成約後の衣裳・旅行・挙式オプションのご提案を行っております。今回の移転では、店舗のコンセプトを「EURO NATURAL MODERN」とし、洗練されたデザインでありながらナチュラルで落ち着ける空間にリニューアルいたします。店内は、一步踏み入れた瞬間からリゾートを感じられるよう、明るい白を基調とした空間に、彩りを添える観葉植物やナチュラルな木のぬくもりを取り入れたデザインとなっています。

この度、移転オープンを記念し、6月1日（月）より「ワタベウェディング 仙台店」にご来店いただいたお客様先着120組様に、日常使いにも活躍するサイズで、リゾートらしいハイビスカス柄の『ワタベウェディング&SHIPS オリジナルエコバッグ』をプレゼントいたします。

当社は、今後もリゾートウェディングを広くお客様にご案内できる体制を整えるとともに、各地域性に合わせた顧客満足度の高い店舗づくりをしてまいります。



<エントランス>

「ワタベウェディング 仙台店」概要

- オープン日：2020年6月1日（月）
- 住所：宮城県仙台市青葉区中央2丁目2-25 クリスロード商店街内
- 営業時間：11:00～19:00
- 定休日：木曜日（祝日の場合は営業）
- 電話番号：022-221-4441
- 取扱商品：挙式・衣裳・旅行・帰国後パーティ
- アクセス：JR仙台駅徒歩5分



※新型コロナウイルスの感染拡大防止のため、営業時間を短縮させていただく可能性があります。

詳細はワタベウェディング公式HPをご確認ください。

■ワタベウェディング公式HP：<https://www.watabe-wedding.co.jp/shop/>

■■本件に関する報道関係からのお問合せ先■■

ワタベウェディング株式会社 広報担当：飯村・田村・三浦（080-6172-5684）
TEL. 03-3288-4149 FAX. 03-3288-7315 E-Mail: public@watabe-wedding.co.jp
ホームページ：<https://www.watabe-wedding.co.jp/company/press/> 【画像ダウンロードできます】



<相談カウンター>



<ドレスフロア>

自宅に居ながらプランナーに相談ができる「リゾ婚オンラインカウンター」

当社では、来店が難しい場合には、テレビ会議システムを用いて自宅にしながら相談や申込みができるサービス「リゾ婚オンラインカウンター」をご利用いただけます。1年後までの挙式予約が可能で、オンライン上でも安心して挙式の準備を進められるよう、専任プランナーがサポートいたします。

■「リゾ婚オンラインカウンター」概要

「近くにワタベウェディングの店舗がない」「子供が小さくて外出するのが難しい」「海外在住のため店舗に行けない」などの理由から、“店舗へ挙式の相談に行きたいけど行けない”というお客様のお悩みやニーズにお応えするため、2018年11月より実施しています。当社のウェディングプランナーによるオンライン上での対面接客にて、資料や動画をリアルタイムで共有しながら、カウンセリングやご提案、各種お手続きを行います。本サービスをご利用いただく際は、アプリのダウンロードや会員登録のような面倒な作業は一切不要です。また、当社直営店舗が取り扱う商品と同様のラインナップから選ぶことができるので、おふたりらしいウェディングを安心して叶えることができます。

■「リゾ婚オンラインカウンター」WEBサイト：

<https://www.watabe-wedding.co.jp/shop/onlinecounter/>



<ご相談イメージ>



<接客スタッフイメージ>

<ワタベウェディング全国店舗における新型コロナウイルス等の感染防止策について>

ワタベウェディングでは、新型コロナウイルスをはじめとする感染症の拡大を受け、お客様および当社スタッフの健康と安全を考慮し、以下の感染拡大の防止策を行っております。

- 店舗、施設では、定期的にアルコール消毒を行っています。
- 従業員は、うがい、手洗い、アルコール消毒、入社前の検温と発熱時の報告を徹底しております。
- 従業員は、マスクを着用してご対応をさせていただく場合がございます。