

2022年4月6日

富士五湖汽船株式会社

河口湖遊覧船「天晴」<sup>あっぱれ</sup> × 忍者パフォーマンス集団「雷風刃」<sup>らいふうじん</sup>  
日本でここだけ！本格水上忍者ショー  
4/23(土)・24(日)、5/14(土)・15(日)開催  
富士の国やまなし観光キャラバン隊長「武田菱丸」も登場



富士五湖汽船株式会社（本社：山梨県南都留郡富士河口湖町）では、河口湖遊覧船「天晴（あっぱれ）」にて、忍者パフォーマンス集団「雷風刃（らいふうじん）」による日本でここだけの本格水上忍者ショーを、2022年4月23日（土）・24日（日）、5月14日（土）・15日（日）の4日間実施いたします。

「天晴（あっぱれ）」は、戦国時代に甲斐武田軍に属していた「水軍」<sup>あたけぐね</sup>の安宅船がモチーフの純和風なつくりで、山梨県ゆかりの武将・武田氏の家紋「武田菱」<sup>おろしまく</sup>を御幕に大きくあしらひ、「赤備え」の甲冑をイメージした、河口湖を勇ましく進む遊覧船です。

水上忍者ショーは、「天晴（あっぱれ）」の船上や棧橋を舞台に、超人的な身体能力を誇る忍者たちの圧巻のパフォーマンスと、モーターボートや水上バイクを駆使した大迫力の水上演出を融合した、忍者ショーです。各日3便を忍者ショー観覧専用のイベント船として特別運航、各回の定員は80名となります。

また、4月29日（祝金）～5月1日（日）、5月3日（火祝）～5月5日（木祝）は、「富士の国やまなし観光キャラバン隊長“武田菱丸”」が「天晴（あっぱれ）」乗り場に登場いたします。

春のお出かけスポットとして、富士山観光の名所河口湖で日本一の富士山を満喫してください。

## 【「本格水上忍者ショー」概要】

- 実施日時 2022年4月23日(土)・24日(日)、5月14日(土)・15日(日) 4日間  
実施時間 各日3回実施 11:20～、13:20～、14:20～  
※上記3便は、忍者ショー観覧専用となります  
※実施時間は天候その他の要因で予告なしに変更となる場合がございます
- 会場 河口湖遊覧船「天晴」および乗船棧橋  
所要時間 30分  
定員 各回80名  
料金 中学生以上1,500円、小学生750円(乗船料含む)  
※未就学児は無料



## 【富士の国やまなし観光キャラバン隊長「武田菱丸」グリーティング】

山梨県のマスコットキャラクター「武田菱丸」が遊覧船乗り場に登場します。

一緒に記念撮影などお楽しみいただけます。

日にち：4月29日(金祝)、4月30日(土)、  
5月1日(日)、5月3日(火祝)、  
5月4日(水祝)、5月5日(木祝)  
計6日間

※登場時間は天候状況等により不定期となります。



### <武田菱丸とは>

富士の国やまなし観光キャラバン隊長を務める山梨県のマスコットキャラクター。勇敢で頭脳明晰、みんなに優しく、がまん強く、山梨の夏の暑さや冬の寒さにめっぽう強い山梨を大好きな甲斐犬の男の子です。富士の国やまなし観光キャラバン隊長を務め山梨県の観光PRに活躍する人気者です。

### 【河口湖遊覧船「天晴（あっぱれ）」概要】

20年にわたり営業を続けてきたアンソレイユ号に替わり、2020年12月より就航した純和風な遊覧船。戦国最強部隊「甲斐武田軍」をルーツとする「赤備え」の甲冑をイメージした、華やかさと勇ましさを兼ね備えたデザインが特徴で、当時の船のシンボルであった帆柱や武田菱の御幕、陣幕も再現。また、高齢の方や車イスの方にも安心してご利用いただけるよう、バリアフリー設計となっています。

営業期間 年中無休

運行時間 9:00～16:30（最終便） 30分間隔で運航

※季節により運航時間が異なります。

詳しくは公式サイトをご確認ください

※天候により急遽運休となる場合もあります。

所要時間 約20分

料 金 中学生以上1,000円、小学生500円

※未就学児は無料

定 員 120名



### 【近隣のおすすめ 富士山ビュースポット ～河口湖～富士山パノラマロープウェイ】

遊覧船乗り場目の前にある「～河口湖～富士山パノラマロープウェイ」は、標高856mの河口湖畔駅から1,075mの富士見台駅を結ぶロープウェイです。昔話「かちかち山」の舞台である天上山にあり、富士山の絶景と河口湖の大パノラマを見渡せます。



### 絶景パノラマ回廊

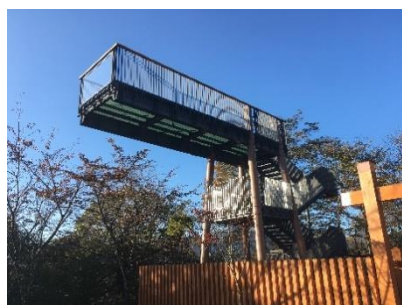
山頂のロープウェイ乗り場から展望広場まで続くゆるやかなスロープで、富士山と河口湖を眺めながらゆったり贅沢な空中散歩をお楽しみいただけます。

## 絶景やぐら

1,110m地点の崖から迫り出す一本橋のような「絶景やぐら」では、勇気を出して先端まで足を運べば、雄大な富士山を何も遮るものがない特等席でご覧いただけます。

## カチカチ山絶景ブランコ

さらに、展望広場の中でも一段高い場所に位置するのが「カチカチ山絶景ブランコ」です。眼前にそびえる富士山に向かって高さ約3.5メートルの大きなブランコを漕ぎ出せば、大パノラマに飛び込むかのような爽快体験を味わえます。



### 【「～河口湖～富士山パノラマロープウェイ」概要】

営業時間 9:30～16:00 (時期によって変更有り)

料 金 大人 往復900円 (片道500円)、小人 往復450円 (片道250円)

お問合せ 0555-72-0363