

2023年4月11日

富士急行株式会社  
株式会社富士急ハイランド  
ハイランドリゾート株式会社

---

---

**花で溢れる1年間。**  
**リサとガスパール タウン 10周年 4月27日(木)より開催!**  
**一面ブルーに染まる「ブルーガーデン」や原画を再現したエッフェル塔広場の登場。**

---

---



© 2023 Anne Gutman & Georg Hallensleben / Hachette Livre

富士急ハイランド（山梨県富士吉田市）にある「リサとガスパール タウン」では、2023年7月に開業10周年を迎えることを記念して約1年間を通して「花」を年間テーマとし、シーズンごとに四季折々のイベントを展開してまいります。

10周年の幕開けは「花×お祝い」をテーマに2023年4月27日(木)よりイベントを開催いたします。期間中は、エッフェル塔広場で10周年の原画を再現した、「ネモフィラ」の青いお花で埋め尽くされる「ブルーガーデン」や赤い花がポイントの「花のエッフェル塔」、周年の10をモチーフにした「10周年フラワーリース」など写真映えスポットとしてはもちろん、思わず原画と照らし合わせてみたくなるファンにはたまらないエリアが登場いたします。

また、10周年のお祝いの気持ちを込めてリサとガスパールをイメージした新メニューのパンやスイーツが各店舗に登場。さらに、ふたりの顔がライスで表現された「リサのカレーライス」や「ガスパールのクリームシチュー」など懐かしい人気メニューもアニバーサリーイヤー限定で復活し、リサとガスパールの可愛らしい世界を思う存分楽しむことができます。

その他にも、10周年原画のオリジナルポーチや周年ロゴのオリジナルノベルティがもらえるキャンペーンやリサとガスパールのグリーティングも再開するなど、ファンには耳よりなイベントが盛りだくさんです。

また、富士山周辺では、4月15日(土)から富士本栖湖リゾートにて関東最大級50万株のピンクの芝桜が咲き誇る「富士芝桜まつり」も開催いたします。この春は、ブルー一色に染まるリサとガスパールタウン「ブルーガーデン」と、ピンク一色に染まる「富士芝桜まつり」の2大絶景スポットにも合わせてお越しください。

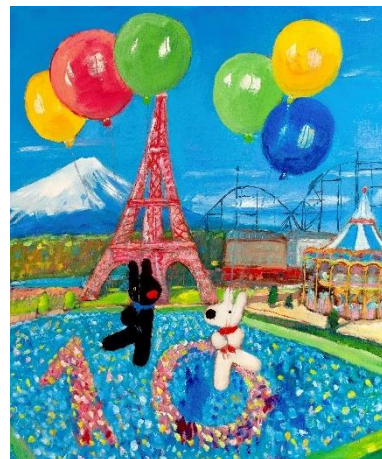
# 「リサとガスパール タウン」10周年 ANNIVERSARY

## 春イベント「花×お祝い」

■開催期間 2023年4月27日（木）～6月25日（日）

<10周年記念原画>

リサとガスパール タウンのカルーセルや、店舗、富士山などが忠実に再現され、タウンのエッフェル塔広場でリサとガスパールが風船をもって空を飛んでいる可愛い記念原画。



### ◆10周年原画を再現。一面青いお花の「ブルーガーデン」

期間中、エッフェル塔のある広場が10周年の原画を再現し、「ネモフィラ」の青いお花で埋め尽くされる「ブルーガーデン」や赤い花がポイントの「花のエッフェル塔」、周年の10をモチーフにした「10周年フラワーリース」など写真映えスポットとしてはもちろん、思わず原画と照らし合わせてみたくなるファンにはたまらないエリアが登場いたします。

<ブルーガーデン>

■花の種類：ネモフィラ



<花のエッフェル塔>



<10周年フラワーリース>



<風船オブジェ>





## ◆リサとガスパールの可愛らしいメニューが多数登場。

10周年のお祝いの気持ちを込めてリサとガスパールをイメージしたパンやスイーツが各店舗に新メニューとして登場。さらに、ふたりの顔がライスで表現された「リサのカレーライス」や「ガスパールのクリームシチュー」など懐かしい人気メニューも期間限定で復活し、リサとガスパールの可愛らしい世界に思う存分浸ることができます。

<10周年メニュー一例>

【レレーヴ サロン・ド・テ】

- ・お祝いアフタヌーンティースイーツセット 4,500円
- ・リサとガスパールの10段ケーキ 800円
- ・リサのジャースイーツ、ガスパールのジャースイーツ 各600円

【カフェ ブリオッシュ】

- ・リサのクリームパン 350円
- ・ガスパールのチョコパン 350円

【BON BON BAGEL】

- ・リサのイチゴベーグル 850円
- ・ガスパールのチョコミントベーグル 850円

【LA BANANE】

- ・ショコバナヌ・リサ 450円
- ・ショコバナヌ・ガスパール 450円

【パティスリー】

- ・リサガス10周年限定ミニクッキー 1,030円



※内容はイメージです。変更になる場合があります。

## ◆10周年オリジナルグッズの販売

タウン内ショップでは10周年記念原画のデザインのジャムサンドクッキーボトルやインテリアのポイントにピッタリなアートフレームなどリサとガスパールタウンでしか買えないオリジナルグッズが1年間通して続々と登場します。



## ◆10周年オリジナルポーチがもらえるマストバイキャンペーン

期間中、タウン内の店舗利用500円ごとに1スタンプを押印、10個スタンプを集めた方は10周年原画オリジナルポーチをプレゼントするマストバイキャンペーンを実施いたします。

※ポーチは先着500名限定です。無くなり次第終了となります。

引き換え場所：タウン内「ショップ」



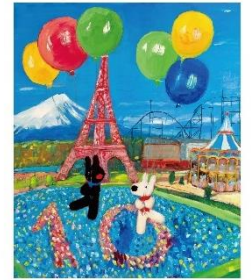
## ◆合言葉は「10周年おめでとう」。オリジナルステッカープレゼント

タウン内で、10周年バッジを身に着けたスタッフに「10周年おめでとう」と声をかけると、10周年記念ロゴデザインのステッカーをプレゼントいたします。  
※ステッカーのプレゼントは1人1枚です。数に限りがあります。



## ◆原画ポストカードプレゼント Instagram キャンペーン

10周年アニバーサリー期間中にタウン内で撮影した写真に #リサとガスパールタウン10周年 を付けて Instagram に投稿し、投稿画面を提示いただいた方に原画ポストカードをプレゼントいたします。  
※ポストカードは1人1枚の配布です。数に限りがあります。



引換場所：タウン内ショップ

ショップのスタッフに投稿画面をお見せください。

## ◆春の富士山を彩る2大フラワーイベント合同フォトコンテスト開催

リサとガスパールタウン「ブルーガーデン」のほか、4月15日（土）から富士本栖湖リゾートにて日本最大級50万株の芝桜が咲き誇る「富士芝桜まつり」が開催されることに合わせて、「春の富士山を彩る2大フラワーイベント Instagram 投稿キャンペーン」を開催します。指定のハッシュタグをつけて Instagram で写真を投稿すると、抽選で賞品をプレゼントします。



開催期間:2023年4月15日(土)~6月28日(水)

※富士芝桜まつりの写真に「#富士山春の花フォトコンテスト」「#富士芝桜まつり」を、リサとガスパールタウンの写真に「#富士山春の花フォトコンテスト」「リサとガスパールタウン10周年」をつけて投稿ください。

※当選者には、Instagram のダイレクトメッセージにて締め切り終了後順次連絡いたします。

## ◆10周年原画お披露目イベント

作者のアン&ゲオルグご夫妻に、リサとガスパールタウン10周年記念のために描いていただいた原画や周年のお祝いメッセージをリサとガスパールとともに披露するイベントを実施いたします。リサとガスパールはこの日のために可愛いお花のコサージュを付けて登場いたします。さらに、イベントに参加してくれた先着100名様には花の種をプレゼントいたしますので是非お越しください。

日程：4月29日（土）11時～

場所：リサとガスパールタウン エッフェル塔広場 噴水前

## ◆リサとガスパールグリーティングイベント再開！

近年の感染症対策のため実施ができずにいたリサとガスパールの定期グリーティングイベントを毎月第2第4土曜日限定で再開いたします。リサとガスパールに会える機会が増えますのでぜひふたりのかわいい姿を写真におさめてください。

日程：毎月第2・第4 土曜日 15：00～ ※雨天中止  
場所：リサとガスパールタウン エッフェル塔広場 噴水前



### 【「リサとガスパール タウン」について】

リサとガスパールの絵本の舞台となるパリの街並みをモチーフにしたテーマエリアです。エッフェル塔や噴水庭園、カフェやショップが軒を連ね、まるで絵本の中に入り込んだかのような雰囲気をお楽しみ頂けます。また、花々で彩るフラワーフェスタや冬季のイルミネーションなど、季節ごとのイベントも開催しております。昨年夏より入園無料となった富士急ハイランドのメインエントランスに隣接し、オフィシャルホテルであるハイランドリゾートホテル&スパとも直結。富士山、富士五湖観光の際にも、気軽にお立ち寄り頂けます。



### 【富士急ハイランド・リサとガスパール タウン営業データ】

- ◆料 金 入園料：無料  
フリーパス(当日窓口販売価格)：22年4月よりダイナミックプライシングを導入しています。
  - ・大人 6,000円～6,800円
  - ・中高生 5,500円～6,300円
  - ・小学生 4,400円～5,000円
  - ・幼児、シニア 2,100円～2,400円※日によって料金が異なります。詳しくは公式サイトにてご確認ください。
- ◆交 通 車 / 新宿から中央自動車道で約80分、河口湖 IC に隣接
  - ※「リサとガスパール タウン」のみご利用の方は、ハイランドリゾートホテル & スパの駐車場をご利用ください。タウン内のお買い物金額に応じて、駐車料金の割引サービスがございます。
  - バス/新宿から高速バスで約100分、富士急ハイランド下車
    - ※首都圏の他、名古屋、関西等、30ヶ所以上から直通バス運行中
  - 電車/JR 中央本線大月駅で富士急行線に乗り換え富士急ハイランド駅下車  
大月駅から約50分
- ◆お問合せ 山梨県富士吉田市新西原 5-6-1 TEL : 0555-23-2111  
富士急ハイランド <https://www.fujiq.jp/>  
リサとガスパール タウン <https://www.fujiq.jp/area/lisagas/>