

2024年10月3日
富士急行株式会社
株式会社富士急マリンリゾート

全室オーシャンビュー「熱海シーサイド スパ&リゾート」 女子旅におすすめ！アジアントロルーム 10/19[土]オープン



熱海サンビーチ目の前に建つ、全室オーシャンビューの熱海シーサイド スパ&リゾートは、アジアンテイストで人気の7階フロア（全14室）を全面リニューアルし、2024年10月19日(土)より営業開始いたします。

今回のリニューアルで、14室のうち2室は、特別室「アジアントロルーム」（最大4名で利用可能）として生まれ変わります。「レトロかわいい」をコンセプトにデザインされたこの特別室は、幸福の象徴である牡丹が描かれた鮮やかな「台湾花布」のアートウォールや雑貨、オリエンタルなランタンやアンティーク調の家具を設え、色鮮やかでどこことなく懐かしい異国情緒あふれる空間です。バンクベッド（2段ベッド）を配置することで、大型テレビの前の団らんスペースを十分に確保したほか、鏡面も2つ揃えており、友人と並んでメイクや身支度できるのも女子旅に嬉しいポイントです。

残りの12室は、海を想起させる青をキーカラーとして取り入れ、シックでモダンなアジアンルームへとイメージチェンジします。さらに、7階全室は「寝起きが変わる」と話題のマットレス「NELL（ネル）」を導入。こだわりのベッドで最高の寝心地と深い癒しの時間へと導きます。

源泉掛け流しの天然温泉を楽しみ、岩盤浴や女性風呂専用のスチームサウナでデトックス、ブッフスタイルでお腹いっぱい海の幸を堪能、そして、大きな全面窓ガラスからオーシャンビューの絶景を眺め1日の旅の疲れを癒す。女子旅にぴったりの特別な時間を過ごせる熱海シーサイド スパ&リゾートにご注目ください。

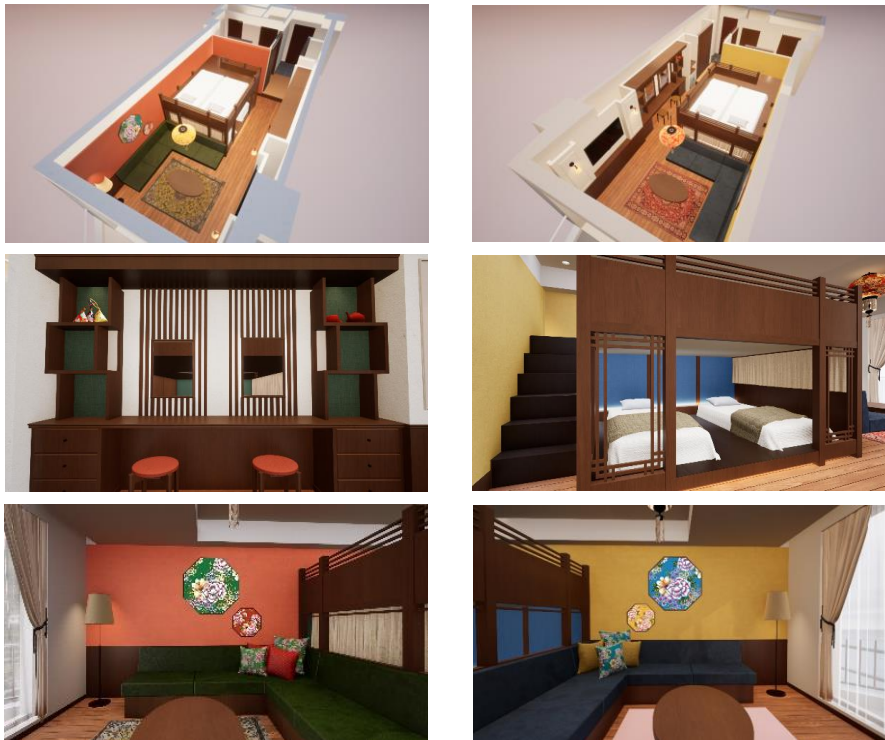
予約WEBサイト：

<https://www.489pro.com/asp/489/menu.asp?id=22000094&ty=lim&room=25&lan=JPN>

リニューアルオープン客室 概要

新客室「アジアントロルーム」2室

「レトロかわいい」をコンセプトにした「アジアントロルーム」は、朱色&緑色、黄色&水色を基調とした2室あり、予約時から選ぶ楽しみが広がります。幸福の象徴である牡丹（ぼたん）が描かれた台湾の伝統的な花模様「台湾花布」を用いたアートウォールや雑貨、オリエンタルなランタンやアンティーク調の家具を設え、色鮮やかでどこことなく懐かしい異国情緒あふれる空間です。リビングエリアには大きなソファやミラーリング対応可能な大型モニターを備え、グループでわいわいエンターテイメントを楽しむことができます。鏡面も2つ揃えており、友人と並んでメイクや身支度ができます。



定員 3~4名

1泊2食付き 15,070円~(税込)

※平日1室3~4名様利用時の1名様あたりの料金

※1泊朝食付きプランもあります。

12室は、海を想起させる青色を取り入れたシックでモダンな空間へ

「気軽にアジアリゾート気分を味わえる空間」というコンセプトはそのままに、海を想起させる青色をアクセントカラーとして取り入れ、シックでモダンな客室へとイメージチェンジします。窓側に設置されたデイベッドで寝転びながら、眼前に広がる穏やかな海を眺められる客室です。

定員 2~3名

1泊2食付き 16,170円~(税込)

※平日1室2名様利用時の1名様あたりの料金(3名様以上は1,650円引き)

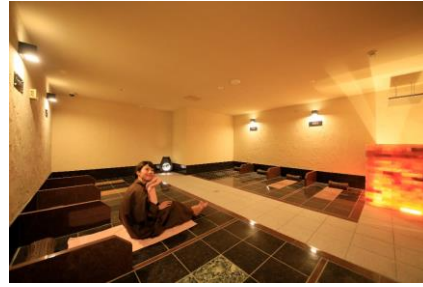
※1泊朝食付きプランもあります。



女子旅に嬉しいリゾートホテル

熱海シーサイド スパ&リゾートの温泉は、自家源泉の本格温泉

ナトリウム・カルシウムの塩化物を含む泉質は、神経痛、筋肉痛、関節痛などに効果があります。内湯のほか、アジアンテイスト溢れるウッディな雰囲気の中、相模湾を眼前に臨むことができる源泉かけ流しの開放的な露天風呂もあります。大浴場にはサウナも完備。男湯はオートロウリュにより湿度をしっかりと愉しめる本格サウナ、女湯はスチームサウナをご用意しております。また、新陳代謝の活性化や、美肌効果のある5種類の石（麦飯石、トルマリン、木紋席、ブラックゲルマニウム、不老石）を用いた岩盤浴も人気です。



岩盤浴

営業時間 15時～21時30分（最終入場）

料金 90分 1名 1,540円（税込み）

※事前予約も可能です。

熱海温泉掛け流しの貸切風呂も好評です。海が一望できる「貫一の湯」と「お宮の湯」の2つの露天風呂は、45分交代制で、友人、ご家族はもちろん、術後の方も気軽にご利用いただけます。

料金 3,300円(税込) ※45分交代制

「早得」対象時間は入浴料金がお得です。

通常料金 3,300円→2,200円

対象時間帯： 15時、15時30分、16時、16時30分、
17時、17時30分、18時、18時30分



新鮮な海の幸や地産地消メニューを中心に、80種類のbuffetが楽しめる

「The Dining OCEAN'S GIFT」は、相模湾を望むオーシャンビューのカウンター席や、明るい木目基調のデザインのメインダイニングで、夕食は新鮮な海の幸や地元の食材を使用した地産地消メニューなどを中心に約80品目のメニューを楽しめるビュッフェスタイルのレストランです。朝食はサラダ、スクランブルエッグなどオーソドックスなメニューに加え、「静岡おでん」「干物」といったご当地メニューなど和洋食約60品目が揃います。



7階客室に導入する「NELL マットレス」について

■ D2C 寝具ブランド「NELL」について

2020年10月にスタートした、D2C寝具ブランドです。睡眠の本質を「準備」と捉え、生活者が睡眠時間以外の生活において最高のパフォーマンスを発揮できるように、「質の高い準備=睡眠」を提供することを目的に、製品の研究・開発を行っています。

公式サイト：<https://nell.life/>

■ 「NELL マットレス」について

「NELL マットレス」は、からだの痛みにも悩む方々の声をもとに、家具の街として知られる、福岡県大川市の老舗マットレス工場との共同開発により誕生しました。

寝返りがしにくいマットレスでは、そのたびにからだに負荷がかかることで目が覚めやすくなり、睡眠の質が悪くなってしまいます。また、同じ姿勢を取り続けることで血流が悪くなるため、腰痛や肩こりなどのからだの痛みが起りやすくなります。「NELL マットレス」はそんな寝返りのしやすさを研究し、背中から腰部分の反発力を高める”センターハード構造”を採用しています。まるでマットレスが背中を押してくれるような感覚で、睡眠中の自然な寝返りを手助けし、快眠をサポートしてくれます。

また、業界最高水準 1,734 個（※）ものポケットコイルによる優れた体圧分散性により、どんな体型の方でも綺麗な寝姿勢が得られ、心地よい寝心地を実現します。

※ダブルサイズの場合

熱海シーサイド スパ&リゾート 施設概要

施設 地上 10 階建 全 88 室

(うち女性専用一人客室 10 室)

露天風呂付大浴場、サウナ、岩盤浴、貸切風呂、ラウンジ、売店、会議室、アジアンスパ&エステ「アバ・カバル」

住所 〒 413-0012 静岡県熱海市東海岸町 6-53

交通 電車/JR 熱海駅から徒歩約 10 分

駅から路線バスの場合約 5 分「お宮の松」バス停車

車/ 東名高速道路、厚木 IC から小田原厚木道路、国道 135 号線経由約 60 分

お問合せ 0557-82-8111 <http://www.atamiseaside.com>

熱海シーサイド Atami Seaside
Spa&Resort

