

2026年5月21日

富士急行株式会社
株式会社富士急ハイランド

標高 830m、涼しい夜の富士急が“無料の星空映画館”に！
「FUJIYAMA OPEN AIR THEATER」7/18(土)開幕
週末は家族で楽しめる人気アニメーションから話題の洋画まで名作が目白押し！



入園無料の富士急ハイランド（山梨県富士吉田市）では、富士五湖エリアの新しいナイトエンターテインメントとして昨年初開催し、多くのお客様からご好評をいただいたアウトドアシアターイベント「FUJIYAMA OPEN AIR THEATER in FUJI-Q HIGHLAND」（以下、FUJIYAMA THEATER）を、本年も2026年7月18日(土)から9月27日(日)までの約2か月にわたり開催いたします。

近年、厳しい猛暑が続く夏でも、標高 830m の富士急ハイランドは、涼しく過ごしやすい環境です。心地よい夜風を感じながら、満天の星空の下で名作映画に浸る。そんな、ここでしか味わえない非日常の屋外シネマ体験をお届けします。本年は、夏の夜をファミリーでゆったりと過ごしていただけるよう、毎週末(金土日祝)は、お子様から大人まで一緒に楽しめるアニメーション作品を中心に特別上映いたします。上映予定作品には、夏の定番ヒット作『サマーウォーズ』をはじめ、世代を超えて愛される『トムとジェリー』、音楽と圧倒的なパフォーマンスで魅了する『SING/シング』など、ご家族で盛り上がる人気タイトルをラインナップしております。そのほかにも映画ファン必見の話題作や名作映画など、曜日ごとに様々なジャンルの映画を上映いたします。

本イベントは、国内でも珍しい約2か月にわたる長期開催を誇り、富士五湖エリアにおける新たなナイトエンターテインメントとして夏の夜を彩ります。「FUJIYAMA THEATER」で、心に残る特別な時間をお過ごしください。

イベント概要

■開催日時

2026年7月18日(土)～9月27日(日) 各日19時頃スタート

※日程により上映開始時刻が異なります。

※7月31日(金)～8月2日(日)は特別イベントを実施予定

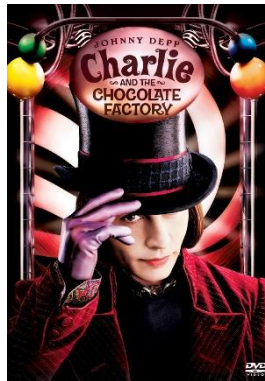
■上映予定作品一例



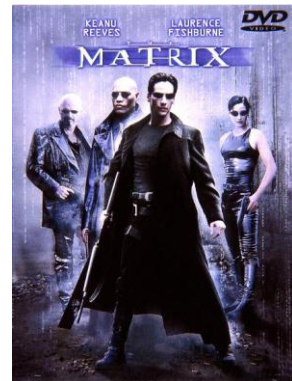
サマーウォーズ



SING/シング



チャーリーとチョコレート工場



マトリックス

©2009 SUMMERWARS FILM PARTNERS

©2016 Universal Studios. All Rights Reserved.

©2005 Warner Bros. Entertainment Inc. All Rights Reserved

© 1999 Warner Bros. Entertainment Inc. All Rights Reserved.

■会場

富士急ハイランド セントラルパーク芝生エリア

■観賞料金

無料（富士急ハイランドは入園無料）



富士急ハイランド営業データ

■営業時間 日により営業時間が異なります。
詳しくは公式サイトにてご確認ください。

■料 金 ワンデイパス：大人 6,000 円～7,900 円、中高生 5,500 円～7,400 円
小学生 4,400 円～5,100 円、幼児・シニア 2,100 円～2,600 円
※日によって料金が異なります。詳しくは公式サイトをご確認ください。
※富士急ハイランドは入園無料です。

■アクセス 車 / 新宿から中央自動車道で約 80 分、河口湖 IC に隣接
東京から東名高速道路・御殿場 IC、東富士五湖道路経由で約 90 分

バス / 新宿から高速バスで約 100 分、富士急ハイランド下車
東京駅から高速バスで約 110 分、富士急ハイランド下車
※首都圏の他、名古屋、関西等 30 ヶ所以上から直通バス運行中
電車 / JR 中央本線大月駅で富士急行線に乗換、富士急ハイランド駅下車
大月駅から約 50 分

会社概要

社 名：株式会社富士急ハイランド
代 表 者：上原 厚
設 立：1964 年 6 月 1 日
所 在 地：山梨県富士吉田市新西原 5 丁目 6 番 1 号
事業内容：遊園地事業
公式HP：<https://www.fujiq.jp/>

