

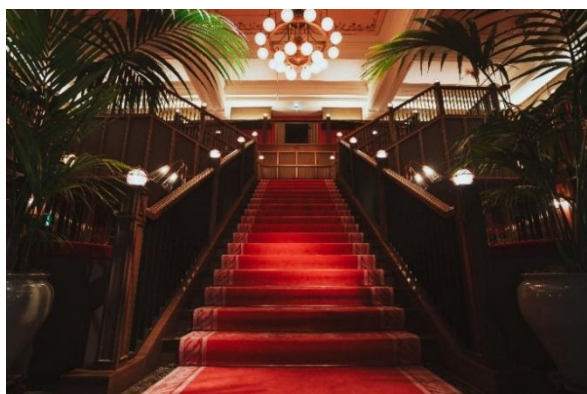
2026年6月19日

富士急行株式会社  
ハイランドリゾート株式会社

## 【期間限定】名古屋の名店とのタイアップディナー

ふじげいひんろう  
「富士迎賓樓 ～THE CONDER HOUSE～」

富士ゴルフコース 夏季特別営業 8/1(土)より計 21 日間開催



THE CONDER HOUSE



富士ゴルフコース

富士急グループのハイランドリゾート株式会社（所在地：山梨県富士吉田市、社長：古谷幸二）が富士五湖の一つ、山中湖畔で運営するゴルフ場「富士ゴルフコース」（山梨県山中湖村）では、昨年ご好評をいただいた名古屋の人気レストラン「THE CONDER HOUSE」とのタイアップディナー「富士迎賓樓 ～THE CONDER HOUSE～」を、2026年8月1日（土）より計 21 日間限定で開催します。

「THE CONDER HOUSE」は、ホテルやレストランを世界的に展開する Plan・Do・See Inc.（以下、PDS）が運営する名古屋の人気中国料理レストランで、歴史的建築である旧名古屋銀行本店を舞台に、“大人たちの集う美しき社交場”をコンセプトとし、上海・広東料理を中心に、四川や北京のエッセンスを織り込んだ洗練されたヌーベルシノワを提供する名店です。

昨年初めてタイアップを行いご好評いただいた本企画を、今年も夏季特別営業として実施いたします。今年は、さらにバージョンアップした多彩なメニューを取り揃え、本格ヌーベルシノワやイタリアンなどの美食体験を富士山麓の大自然の中でご堪能いただけます。また、ゴルフ利用のお客様はもちろん、山中湖周辺を訪れる観光客や近隣の別荘利用者の方にも気軽にお立ち寄りいただける企画として、幅広いお客様にお楽しみいただけます。

なお、PDS と富士急行株式会社は、昨年より富士山エリアでのラグジュアリービジネス推進に向けた連携を進めており、本企画は両社協業による山中湖周辺の重点エリアにおけるラグジュアリービジネス開発強化の一環として実施するものです。

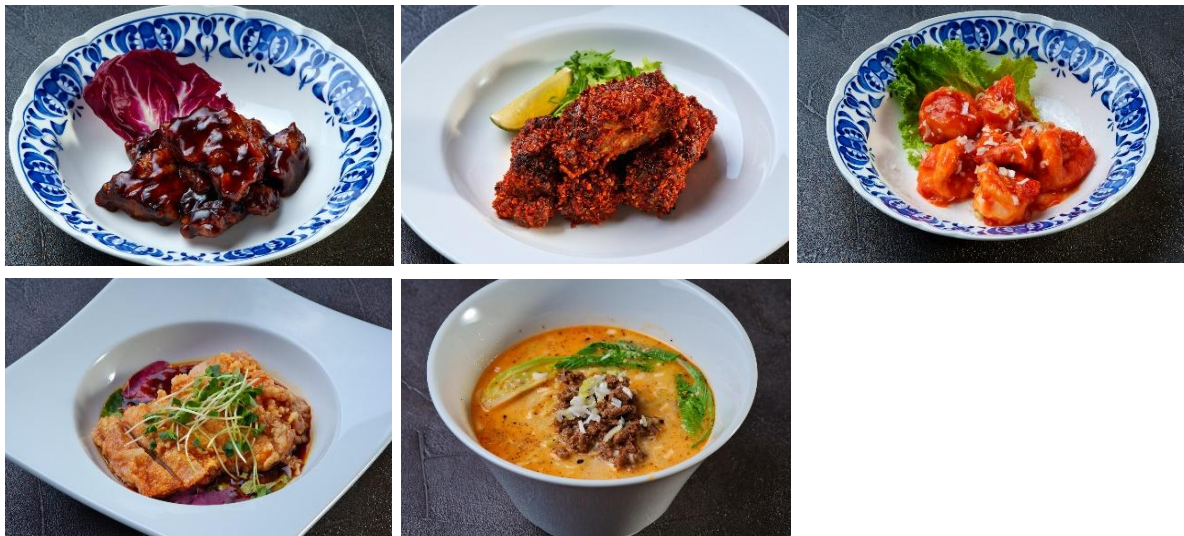
**「富士迎賓樓 ～THE CONDER HOUSE～」 概要**

「富士迎賓樓 ～THE CONDER HOUSE～」は、昨年好評を博した名古屋の人気レストランとのタイアップディナーです。本年は開催日数を昨年より6日間拡大し、料理内容とともにアップグレードして実施する、2年目の特別企画です。メイン料理では、THE CONDER HOUSE 監修の名物料理である「黒酢酢豚」「毛沢東スペアリブ」などを引き続き提供いたします。さらにビュッフェコーナーでは、富士ゴルフコース料理長・福島章によるイタリアンメニューをより充実させるとともに、THE CONDER HOUSE とのコラボレーションによる中国料理の前菜メニューを新たに拡充。「クラゲときゅうりのレモンマリネ」や「県産トマトの杏露酒漬け」など、夏らしい爽やかさとヌーベルシノワのエッセンスを感じられるメニューを取り揃えます。

昨年より品数・内容ともに充実したビュッフェと、名物料理を選べるメイン料理を組み合わせ、富士山麓の自然に包まれた特別なロケーションで、より華やかな美食体験をお楽しみいただけます。

**■メイン料理**

メイン料理では、THE CONDER HOUSE の名物料理「黒酢酢豚」、「毛沢東スペアリブ」など5品を提供いたします。



富士ゴルフコースオリジナルのイタリアンメニューもお選びいただけます。



## ■ビュッフェ



昨年より品数・ボリュームともにアップグレードしたビュッフェ。昨年度のメニューに加え、THE CONDER HOUSE 一押しの前菜メニューも追加。ワインやお酒との相性も楽しめるラインナップを取り揃えております。

## ■開催概要

- 開催日程 2026年8月1日(土)、8月21日(金)～8月29日(土)の金曜日・土曜日  
および8月8日(土)～8月15日(土)の毎日  
2026年9月4日(金)～9月12日(土)の金曜日・土曜日  
および9月19日(土)～9月22日(火)の毎日 <計21日間>
- 営業時間 17:00～20:00 (L.O.19:30)
- 会場 富士ゴルフコース クラブハウス内レストラン
- 料金 お一人様 10,000円(税込)  
[ビュッフェ+メイン料理1品付※一部追加料金のあるメニュー有]

## THE CONDER HOUSE 施設概要

THE CONDER HOUSE は、ホテルやレストランを世界的に展開する株式会社 Plan・Do・See が運営する人気中国料理レストランです。名古屋市中区・栄にある「旧名古屋銀行本店」を舞台に、上海・広東を中心に四川や北京のエッセンスを取り入れたヌーベルシノワを提供し、「大人たちの集う美しき社交場」をコンセプトに、洗練された料理と空間を発信しています。



## 富士ゴルフコースの歴史

富士ゴルフコースは1935年(昭和10年)、山梨県で初めてのゴルフ場としてオープンしました。まだ土木用重機も十分ではない時代、溶岩台地を人力で切り開いた開発は困難を極めました。90年を経た現在、手造りコースの風情は当ゴルフ場の名物となっております。

設計は工学博士・明石和衛氏。当時のパンフレットには「弧線を描いて中空に飛ぶ白飛は時に富士の肌をかすめ、時に山中湖を越えて対岸の芝山を跳躍するかのように見える。その雄大豪華なること正に天下無双である」と紹介されております。開場当時は若木であった樹木も今では立派な巨木となり、当ゴルフ場の90年の歴史の生き証人として、今も静かにお客様のプレーを見つめています。

## 富士ゴルフコース 施設概要

- 開業日： 1935年(昭和10)8月1日
- 設計者： 明石 和衛
- コース： 18ホール (PAR72) OUT:3,450ヤード、IN:3,342ヤード
- 所在地： 山梨県南都留郡山中湖村山中 262-1
- 交通： 電車／JR中央本線大月駅で富士急行線に乗り換え、富士山駅下車、富士山駅よりバスで「ホテルマウント富士入口」下車、タクシーで10分。  
車／新宿から中央自動車道、東富士五湖道路経由で約80分  
東京から東名高速道路・御殿場IC、東富士五湖道路経由で約90分
- 連絡先： TEL 0555-62-2500
- 公式HP：<http://www.fuji-gc.com/>

## 会社概要

社名：ハイランドリゾート株式会社  
代表者：古谷 幸二  
設立：1982年6月21日  
所在地：山梨県富士吉田市新西原5丁目6番地1  
事業内容：宿泊業・飲食サービス業・公衆浴場業  
公式HP：<https://www.highlandresort.co.jp/>

---