



富士山世界文化遺産登録記念

富士山に日本一近いキャンプ場から富士登山しよう！

2名2泊で“フジサン価格” 22,300 円



富士急グループの関連会社：株式会社ピカ(本社：富士吉田市、取締役社長：福重 隆一)は、富士山の世界文化遺産登録を記念して、富士登山とキャンプをセットにした2名様 2泊の宿泊プランを“フジサン価格”22,300 円(税込)で平成 25 年 6 月 27 日(木)より販売開始いたします。

このプランは、ピカが運営するキャンプ場の中から、富士山に日本で一番近いキャンプ場「表富士グリーンキャンプ場」と、一番人気の登山ルート・富士吉田口に近い「PICA 富士吉田」での販売となり、どちらかのキャンプ場をベースキャンプにして富士登山をお楽しみいただけます。登山予定日の前日に宿泊、標高 1,000m以上にあるキャンプ場で高度順応していただき、翌日早朝から登山に臨むことで、弾丸登山による高山病を回避することもできます。また、プランには富士山麓の恵みを楽しんでいただけるBBQセットが1食分含まれており、スケジュールに合わせて登山前日又は下山後にBBQもお楽しみいただけます。価格も設定期間の通常価格より最大 53%割引の特別価格で提供いたします。

6月 22 日(土)に正式に世界遺産に登録されたばかりの富士山へ、安全で快適な登山と、大自然の中でキャンプ&BBQをご堪能ください。

◆表富士グリーンキャンプ場 (静岡県富士宮市粟倉 2745)

富士山の2合目・標高 1,200m に位置する、日本で一番富士山に近いキャンプ場です。

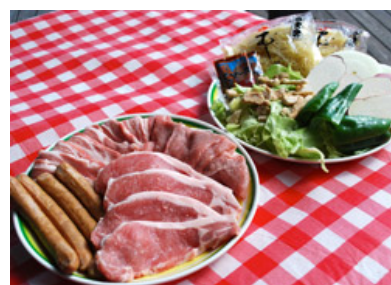
4つある富士登山ルートの中で1番距離が短く、標高差が少なく、眼下に駿河湾の景色が広がる「富士宮ルート」に近い、緑豊かな森の中で、本格的なアウトドアが楽しめます。

【表富士・富士登山プラン】(2名2泊 22,300 円税込)

-コテージ 2 泊・森のコテージ・アネックス(12 畳(フローリング) 洋式トイレ・流し・簡易コンロ、寝具付)

-「富士の国」ファミリーBBQ セット(静岡型銘柄豚「フジノクニ」・富士宮焼きそば・富士宮「ヨーグル豚」のソーセージなど)

【URL】<http://www.omotefujigreen.com/plan.html>



◆PICA 富士吉田（山梨県富士吉田市上吉田 4959-4）

河口湖I.C.から車で5分。ツリーハウスをシンボルに、テントやキャンピングパオなど、多彩な宿泊施設が揃うキャンプ場です。

1番ポピュラーな富士登山ルート「富士吉田ルート」に近く、また温泉施設「ふじやま温泉」や「富士急ハイランド」にも近い、富士登山にもレジャーにも便利な施設です。

【PICA 富士吉田・富士登山プラン】(2名2泊 22,300円税込)

-テント泊(手ぶらキャンプセットのレンタル付)もしくはコテージ泊(スタンダードログ・冷暖房完備、外にウッドテーブルセット・BBQ グリル付)からお選びいただけます。

-ふじのくに極上 BBQ セット(山梨県産甲州ワインビーフ、ふじざくらポーク、けんみ鶏、野菜など)

【URL】http://yoshida.pica-village.jp/p/plan_fujisan.html



ご予約について

各施設の PICA オンライン予約、もしくは ピカ予約センターへ電話 (0555-30-4580/営業時間:9~18時)にて承ります。

<ピカグループ>

富士山周辺の山梨・静岡で8施設のキャンプ場を中心に、アウトドア事業を展開しています。

「人と人、人と自然のインターフェイスになる」を企業理念に、キャンプやアウトドアを通し、自然と接することで日常の暮らしを見直すことができるような場を提供しています。

◆事業地一覧◆

【山梨県】PICA 富士吉田、PICA 富士西湖、PICA 山中湖ヴィレッジ、キャンピカ明野ふれあいの里

【静岡県】キャンピカ富士ぐりんば、表富士グリーンキャンプ場、初島アイランドリゾート

【神奈川県】パディントン ベア・キャンプグラウンド、ワイルドクッキングガーデン 他

