

平成28年9月9日



富士急行株式会社
相模湖リゾート株式会社

関東最大の圧倒的な光景600万球の光の祭典 さがみ湖イルミリオン10月22日オープン



※画像はイメージです

富士急行株式会社は、神奈川県相模原市で展開する複合リゾート施設「さがみ湖リゾートプレミアムフォレスト」にて、関東最大のイルミネーションイベント「さがみ湖イルミリオン」を10月22日(土)より開催いたします。さがみ湖イルミリオンは都心からわずか1時間で行ける相模湖の森を、圧倒的なスケールと数のイルミネーションで彩る光の祭典です。その輝きの中へと続く道を歩けば、まるで光と一体になるかのような体験ができます。8年目を迎える今年は関東最大、600万球のイルミネーションが輝きます。(※1)

※1…9月7日現在 当社調べ

■日本初、360度イルミネーションショーが新登場

本年最大の見どころとしては約100万球のイルミネーションを使用した「白鳥の宮殿」が新登場。白鳥の宮殿は高さ約15m、演出エリアが1,500㎡を超える日本最大規模の光と水の演出空間です。フルカラーLED(※2)を使用し圧倒的なスケールで展開する「光と水の360度イルミネーションショー」では音楽に合わせてエリア全体が色とりどりに変化し、噴水が一斉に広がるだけでなく、上空と足元まで空間全体を輝きで満たし、体験した人々を今までにない美しく幻想的な世界へと誘います

※2…1,600万色以上の色彩を表現できるLEDライト

■新リフトが登場。空から見下ろす日本最長の天の川

イルミリオンの開催に合わせて新たにリフトを建設。既存のリフトに比べて輸送力が2倍になり、より手軽で便利に山頂エリアを訪れることができるようになります。さらにリフトの足元には日本一の長さを誇る「光の天の川」が登場。山頂から山麓までの250mを音楽と共に光が流れ落ち、星座が浮かび上がる様子は銀河のような輝きです。

尚、点灯初日となる10月22日(土)には、600万球が一斉に光り輝く点灯式を予定しております。今年もますます魅力が増した「さがみ湖イルミリオン」にどうぞご期待ください。

<http://www.sagamiko-resort.jp/illumillion/>

【主なイルミネーションの紹介】



白鳥の宮殿

高さ15mを越える圧倒的な迫力の「白鳥の宮殿」では、音楽に合わせた荘厳な光の明滅と水柱が立ち上る水の演出を実施。上空だけでなく足元までをライティングする日本初の360度イルミネーションを展開します。



光の天の川

山頂から山麓まで全長約250mの斜面にイルミネーションを敷き詰め、星座のオブジェを配置する「光の天の川」が初登場します。音楽とともに頂上から麓まで光がゆっくりと流れ星座が浮かび上がる様子は銀河のような輝き。



光のナイアガラ

滝をモチーフにしたイルミネーション。光が明滅することで現れる水しぶきが飛び散る・虹がかかる・滝が割れるなどの演出は思わず息を呑む美しさ。



光の海

海をイメージした青いイルミネーションを敷きつめた光溢れる大海原。海の生きものを随所に設置し、賑やかな珊瑚の海の輝きを表現。



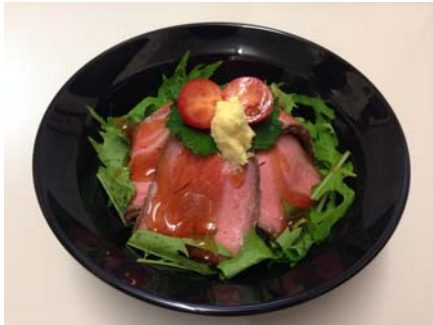
光の動物園

さがみ湖リゾートの自然を活かし、生い茂る樹木と緑のイルミネーションで森に暮らす動物たちを表現します。

■食事や温泉など、夜のお楽しみも一層充実

開催期間中、極楽パイロットや観覧車をはじめとするアトラクションは、イルミネーションの演出を施したナイトアトラクションとして営業。さらに、園内中心部にあるレストラン「ワイルドダイニング」では、イルミネーションを楽しみながら本格的な料理をお楽しみいただけます。加えて、日帰り温浴施設「さがみ湖温泉 うるり」もあり、“イルミネーション”と“温泉”という冬の醍醐味を満喫することができます。

【主な食事メニューの紹介】



ローストビーフ丼 ¥1,600円(予定)



小さいアンチョビガーリック ¥800円(予定)

【主なお土産品の紹介】



パディントンの光るアメ(3色) ¥550円(予定)



イルミリオン焼きショコラ ¥700円(予定)

「さがみ湖イルミリオン」 営業データ

- 1 営業期間 平成28年10月22日(土)～平成29年4月9日(日)
※定休日は 1/12,18,19,25,26 2/1,2,8,9,15,16 3/2,9,15,16
- 2 営業時間 16:00～21:00 ※10/22～11/30の平日、1/9～4/9の全日
16:00～21:30 ※10/22～11/30の土休日、12/1～1/8の全日
※最終入場は営業終了時間の30分前までとなります。
※点灯時間は季節により異なります。
※屋間からプレジャーフォレストにご入園の方は、イルミリオンをそのまま観覧できます。
- 3 入場料金 大人800円 小人500円 愛犬500円
- 4 住所 神奈川県相模原市緑区若柳1634
- 5 交通 車 /【東京埼玉方面から】中央自動車道相模湖東出口から約7分
【横浜方面から】圏央道相模原ICから約15分、圏央道高尾山ICから約20分
電車/JR中央本線相模湖駅下車三ヶ木行き約8分プレジャーフォレスト前下車
JR横浜線橋本駅(三ヶ木バスターミナル乗換え)相模湖駅行き約50分
プレジャーフォレスト前下車
- 6 お問い合わせ さがみ湖リゾートプレジャーフォレスト 042-685-1111
<http://www.sagamiko-resort.jp/>

■さがみ湖リゾートについて

さがみ湖リゾートは遊び・食・癒やしなど多彩なレジャー施設が揃う体験型複合リゾートです。リゾートの中核施設となるのは自然が残る広大な敷地に大空天国をはじめとした様々なアトラクションやアスレチックが揃い、関東最大のイルミネーションイベント「さがみ湖イルミリオン」の開催地でもある遊園地「さがみ湖リゾートプレジャーフォレスト」。加えて関東最大規模を誇り手ぶらでBBQが楽しめる「ワイルドクッキングガーデン」、大自然の中で手軽にグランピングを楽しめる「パディントン ベア・キャンプグラウンド」、入浴と森林浴による二重の癒やしを体験できる「さがみ湖温泉 うるり」。リゾート内には遊園地・BBQ・キャンプ・温泉が揃います。3世代を通じて誰もがより楽しめるリゾートを目指して今後も積極的なレジャーの提案に努めていきます。

PADDINGTON BEAR™

© Paddington and Company Ltd 2016

Paddington Bear™, Paddington™ and PB™

are trademarks of Paddington and Company Ltd

Licensed by Copyrights Asia

www.paddington.com

www.paddington-bear.jp