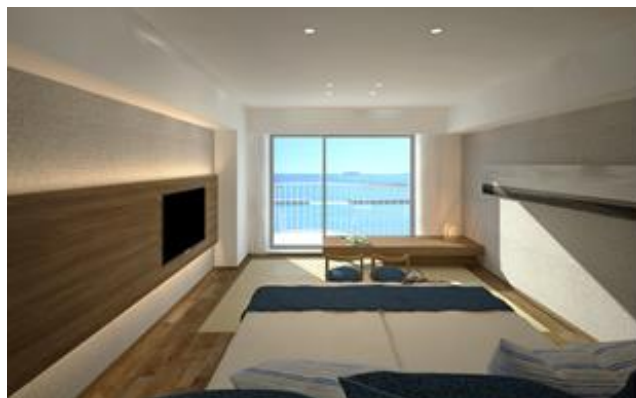


平成 28 年 11 月 25 日

富士急行株式会社
株式会社富士急マリンリゾート



全室オーシャンビューの温泉ホテル「熱海シーサイド スパ&リゾート」 “海と過ごす” 新・プレミアムビュールーム 12/3 (土) オープン



9階「和洋室」イメージ



9階「洋室」イメージ

熱海サンビーチの真ん前に建つ温泉リゾートホテル「熱海シーサイドスパ&リゾート」（静岡県熱海市）では、眼前に海が広がる眺望が人気の「プレミアムビュールーム」をさらに進化させ、“海を眺める”だけでなく“海と過ごす”ことにまでこだわった新たな「プレミアムビュールーム」を、平成 28 年 12 月 3 日（土）よりオープンいたします。

最上階の一つ下、9 階に新たに 14 室誕生するこの客室は、「プレミアムビュールーム」の誇る“眺望”をそのままに、寝転がったままでも海を眺められるシモンズ製ベッドや、二人で横並びになって眺められるカウンターデスク、窓際に設置されたデイベッドなど、海を眺めるひとときの“快適さ”も追求した、まさに“海と過ごす”ための空間であり、ここ数年にわたり「オーシャンリゾート」という統一コンセプトの基、階層ごと進めてきた客室リニューアルの集大成とも言える客室です。

さらに、12 月 10 日（土）には、残る 8 階の 4 室も好評のモダンタイプ客室に改装、全 78 室が生まれ変わることで、ワンランク上のリゾートホテルへと進化を遂げます。

今回新たに誕生する客室は以下の通りです。

【9 階 プレミアムビューフロア（禁煙）】

・和洋室（8 部屋）

部屋の中央に窓に正対する形でシモンズ製ベッド 2 台を配置、窓際には寛ぎスペースとして琉球畳を敷いた和洋室。畳スペースには縁側風ベンチが配され、ゆったりと海を眺めることができます。また、6.5 インチ（約 16.5cm）もの厚みがあるシモンズ製ベッドを採用することで、寝転がりながらも高階層の眺望を思う存分お楽しみいただけます。（定員 4 名）

・洋室（6 部屋）

窓際に設置された可変式のデイベッドと、横並びに座って海を眺められるカウンターデスクが、プライベート感の高い時間を演出する洋室。ベッドは 6.5 インチの厚みがあるシモンズ製を採用。（定員 3 名）

【8階 モダン和洋フロア（禁煙）】

・和洋室（3部屋）

当ホテルで人気の「モダン和洋室」をベースに、室内の段差を極力なくし、窓際に琉球畳を敷いた和洋室。厚さ5.5インチ（約14cm）のシモンズ製ベッド2台を配置。（定員4名）

・和室（1部屋）

床面に琉球畳を敷き、間接照明を設けるとともに、壁面にモダンさを取り入れた当ホテル唯一となる和室。6名まで宿泊可能な広々とした空間は、ファミリーやグループなど幅広いニーズにお応え致します。また、外国人のお客様も歓迎いたします。（定員6名）

【宿泊料金】

・9階客室：1名様 9,150円～（税込）

・8階客室：1名様 8,150円～（税込）

※平日1室2名様ご利用の場合

※3～4名様ご利用の場合は1,000円引き

※入湯税込

【熱海シーサイドスパ&リゾート 施設概要】

1. 施設 地上10階建 全78室

露天風呂付大浴場、貸切風呂、湯上り処、
レストラン「おとや」、売店、会議室、
アジアエステ「アバカバル」

2. 住所 〒413-0012 静岡県熱海市東海岸町6-53

3. 交通 電車/JR東海道線・熱海駅から徒歩約10分。

駅からバスの場合は約5分、「お宮の松」前下車。

車 /東名高速道路、厚木ICから小田原厚木道路、国道135号経由で約60分。

4. お問い合わせ ☎ 0557-82-8111 <http://www.atamiseaside.com>



【その他客室のご紹介】

<プレミアムビューフロア>

- 室数 10階（禁煙）全12部屋 ■オープン 2012年12月8日（土）
- 特徴 “ゆったりとお部屋から海を眺める”非日常空間の癒しが堪能できる最上階フロア。海を臨むデイベッドや客室露天風呂など、部屋ごとに新たな魅力が盛り込まれています。

- ★ロイヤル・スイートルーム（1ルーム：定員6名）
海を望む展望和室リビングと客室露天風呂が付いた最上位和洋室。



- 1泊朝食付き：20,150円～（税込）
※平日1室2名利用時の1名様あたりの料金（3名様以上は1,000円引き）

- ★プレミアムビュールーム（9ルーム：定員3名）



最上階の特等席から海を眺めるために設置されたデイベッドやリラクゼーションを味わえるマッサージチェアなど、くつろぎの空間を提供する洋室。

- 1泊朝食付き：9,150円～（税込）
※平日1室2名利用時の1名様あたりの料金
（3名様以上は1,000円引き）

- ★この他、定員3名の「ジュニア・スイートルーム（客室露天風呂付）」と、定員7名の「グループルーム（内風呂付和洋室）」も1室ご用意。

<モダン和洋フロア>

- 室数 8階（禁煙）全10部屋
- オープン 2012年12月1日（土）
- 定員 4～5名
- 特徴 海を望む窓側に設けた琉球畳の和のくつろぎと、ベッドの利便性を兼ね備えた、おしゃれで快適な和洋室。
- 料金 1泊朝食付き：8,150円～（税込）
※平日1室2名利用時の1名様あたりの料金
（3名様以上は1,000円引き）



<アジアフロア>

- 室数 7階（禁煙）全14部屋
- オープン 2009年12月5日（土）
- 定員 2～3名
- 特徴 「気軽にアジアリゾート気分を味わえる空間」をコンセプトにしたフロア。明るく広々としたベッドルームの窓際に、海を見ながら昼寝ができる“デイベッド”や“ソファ”を備えるなど、忙しい日常から一息つくことのできる洋室。

- 料金 1泊朝食付き：8,150円～（税込）
※平日1室2名利用時の1名様あたりの料金（3名様以上は1,000円引き）



<ナチュラルコンフォートフロア*6階>

- 室数 6階（禁煙）全14部屋
- オープン 2013年12月14日（土）
- 定員 4～5名
- 特徴 木調の北欧スタイルを取り入れたフローリングと琉球畳を組み合わせた、落ち着いたのある和洋室。大きなピーコックチェアに腰かけて、海を眺めながらゆっくりと過ごすことができます。また、床面の段差を極力少なくした“人にやさしい和洋室”です。

- 料金 1泊朝食付き：8,150円～（税込）
※平日1室2名利用時の1名様あたりの料金（3名様以上は1,000円引き）



<ナチュラルコンフォートフロア*5階>

- 室数 5階（禁煙）全10部屋
- オープン 2014年11月29日（土）
- 定員 4～5名
- 特徴 木調の北欧スタイルを取り入れたフローリングと琉球畳を組み合わせ、窓の外に出て海風が感じられるテラスが付いた和洋室。

- 料金 1泊朝食付き：8,150円～（税込）
※平日1室2名利用時の1名様あたりの料金（3名様以上は1,000円引き）



※全て入湯税込の金額となります。

<貸切風呂>

- 室数 5階（禁煙）全2部屋
- オープン 2014年11月29日（土）
- 定員 2～3名
- 特徴 大海原が目の前に広がる絶景を眺めながら熱海温泉が楽しめる場所に新設。入口にスロープを設けるなど“バリアフリー”化にも配慮した造りになっています。

- 料金 3,000円（40分交替制）*1室あたりの料金

