

## 一日中寛げる“癒し”空間へ

# 富士急ハイランド隣接「ふじやま温泉」が 7/14(土)リニューアル

- 富士山を眼前に楽しめる「富士山展望岩盤浴」を新設
- ゆったりと寛げる「ハンモックエリア」(休憩室)が新登場
- 銘柄鶏「信玄鶏」を使ったメニューが新登場
- 7/21(土)～美肌に効果的な「ホットヨガ教室」も開催



4階 富士山展望岩盤浴(イメージ)



日本最大級の純木造浴室

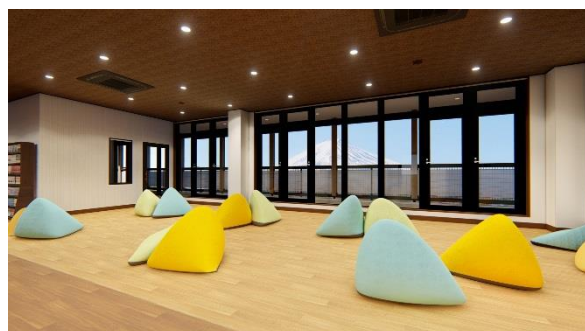
富士山の麓に湧く自家源泉と絶好のロケーションを楽しめる「ふじやま温泉」(山梨県富士吉田市)が、平成 30 年 7 月 14 日(土)にリニューアルオープン致します。

リニューアルの目玉は、目の前に望む雄大な富士山を眺めながら楽しめる「富士山展望岩盤浴」。その他にも、ハンモック休憩室の新設、ホットヨガ教室の開催など、良質の“天然温泉”だけでなく、一日中寛げる“癒し”空間として新たに生まれ変わります。

### ■4階に岩盤浴エリアを新設！富士山を眺めながらデトックス

眺めの良い最上階の4階を新たに「リラクゼーションエリア」として、岩盤浴を楽しむお客様のためのエリアに改装します。絶景の富士山を眼前に楽しめる「富士山展望岩盤浴」の他、照明を落とした静かな空間でリラックスできる「寝転び式岩盤浴」、岩盤浴利用のお客様のための休憩室「ホットルーム」を拡張します。

ホットルーム内には床暖房が完備され、漫画・雑誌コーナーやクッションコーナーも備えた寛ぎのスペースをご用意。岩盤浴エリアとホットルームを交互に行き来し、じっくりと岩盤浴を楽しむことができます。



4階 ホットルーム(イメージ)

※岩盤浴エリア・ホットスペースのご利用には、入館料とは別に岩盤浴料金 600 円/人が必要となります。

## ■リニューアル！寛ぎの休憩室

3階の休憩室エリアには、富士山側を望む広々とした畳敷き休憩室のほか、新たにハンモックエリアやキッズルームを増設します。ハンモックエリアには、チェア型・寝ころび型計6台のハンモックが置かれ、快適な寝心地を体験できます。3階休憩エリアは、ふじやま温泉入館のすべてのお客様がご利用いただけます。



3階 ハンモック休憩室(イメージ)

## ■新メニュー登場！レストラン「ふじやまダイニング」

ふじやま温泉内のレストラン 創作旬彩「ふじやまダイニング」では、グランドメニューを刷新！銘柄鶏「信玄鶏」を使ったメニューが新しく登場。中でも山梨県の郷土料理「ほうとう」に信玄鶏を使用した、「信玄鶏と四季野菜のほうとう」(1,350円)がおすすめ。その他にも地元産の食材にこだわった料理・地ビールなど、富士の恵みをお楽しみいただけます。



信玄鶏と四季野菜のほうとう  
1,350円



信玄鶏と四季野菜の天重  
1,250円



fujiyama 和風つけ麺  
850円



富士桜ポークと  
コリコリくらげのピリ辛サラダ  
750円

## ■7月21日(土)ホットヨガ教室スタート！

ふじやま温泉岩盤浴内にて、7月21日(土)よりホットヨガ教室をスタートいたします。高い室温・湿度の中でヨガを行うことで、筋肉を伸ばしやすく、また老廃物が排出されやすくなり、ダイエットや美肌効果が期待できます。

・参加費：2,500円(税込)

※岩盤浴着・ヨガマット・タオル利用料を含む(入館料は別途必要)

・実施日時：火・木・土・日曜日(毎週開催)

①午前の回/10:30~11:10、②午後の回/20:00~20:40

※不定休につき、詳細はお問い合わせください

## <「ふじやま温泉」とは>

富士急ハイランド隣接の富士山を目の前にした絶好のロケーションと、富士の麓に湧く自家源泉を楽しめる日帰り温泉。温泉棟には、100坪強・天井高12mと日本最大級の純和風浴室を備える。源泉は全国的にも珍しい「マグネシウム・カルシウム・ナトリウム-炭酸水素塩・硫酸塩・塩化物泉」というすべての泉質の温泉がブレンドされている良質の天然温泉で、抜群の美肌効果が期待できる。



■所在地：山梨県富士吉田市新西原四丁目17番1号

■電話番号：0555-22-1126

■営業時間・朝風呂：7:00～9:00・通常入浴：10:00～23:00・レストラン11:30～22:30(LO 22:00)

■料金 ・朝風呂：大人620円、小人310円

・通常入浴：大人/平日1,400円、土日祝日1,700円  
小人/平日700円、土日祝日850円

※料金には入館料・館内着・バスタオル・フェイスタオルのレンタル込み

※夏期シーズンは土日祝日料金の適用となります

・岩盤浴：600円(上記入館料金が別途必要)

※岩盤浴専用浴衣・敷きタオルのレンタル込み

■アクセス：電車/富士急行線 富士急ハイランド駅から無料シャトルバスで10分

高速バス/富士急ハイランド下車すぐ

マイカー/中央自動車道 河口湖ICからすぐ

■ホームページ：<http://www.fujiyamaonsen.jp/index.html>