

平成23年12月6日

関係各位

富士急行株式会社

富士急行(株)が高速道路に初出店！ 神奈川・静岡東部エリアの水産・畜産・大豆加工品の中から、厳選された特産品やこだわりの逸品だけを集めた「食」のセレクトショップ

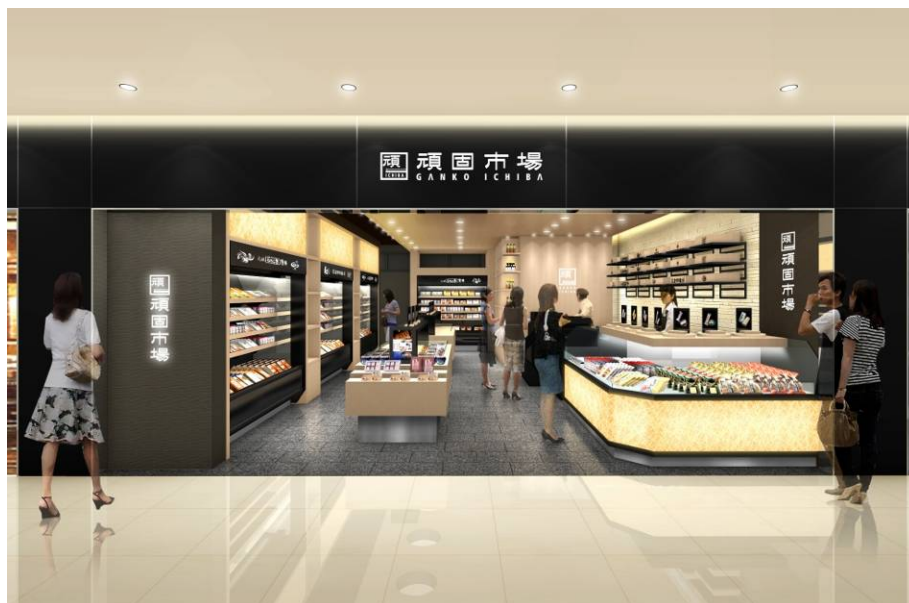
12/15

がんこいちば

エクスペーサ

「頑固市場」を「EXPASA海老名」内にオープン！

高速道路  
初出店



富士急行株式会社(本社：山梨県富士吉田市 取締役社長：堀内光一郎)は、東名高速道路・海老名サービスエリア(上り線)の商業施設「EXPASA海老名」のグランドオープンにあわせて「高速道路初出店」となる新店舗「頑固市場(がんこいちば)」を平成23年12月15日(木)にオープンします。

「頑固市場」は神奈川・静岡東部エリアの水産・畜産・大豆加工品等の中から厳選された特産品やこだわりの逸品だけを集めた「食」のセレクトショップです。和風モダンな店内には原材料や製法にこだわっている有名老舗店の商品や、高速道路のサービスエリア初登場の商品、「頑固市場」でしか買うことができないオリジナルの限定商品など、バイヤーが自信を持っておすすめできる商品のみを取り揃えました。また、用途別に「手土産」需要に応えられる商品と帰宅後や翌日のニーズにも応えられる「自宅用土産」を多数ラインアップしました。「頑固市場」ではこれらの商品を通じて、お客様に対して充実した「食生活」を提案していくことをコンセプトとしています。

そのため、店頭には設置する試食コーナーには週替わりで様々なバリエーションの商品をご用意し、コンシェルジュがお客様のニーズに合った食べ方のご提案をさせていただきます。

富士急行が推奨する本物の味を「頑固市場」からお届けすることで、東名高速道路を利用される方・周辺地域にご在住の方に対して「喜び・感動」を創造し続けてまいります。

## 店舗概要

- 店舗所在地 神奈川県海老名市大谷南5丁目1番1号  
東名高速道路（上り線）海老名サービスエリア内1階
- 店舗電話番号 046-240-7531
- 営業日・営業時間 年中無休・24時間営業
- 営業開始日 平成23年12月15日（木）
- ホームページ <http://www.ganko-ichiba.jp>（近日公開予定）
- 販売カテゴリー（抜粋）

○水産加工品	蒲鉾、ちくわ、おでん、さつま揚げ、塩辛、酒盗、伊達巻、干物、乾き物、他
○畜産加工品	ハム、ソーセージ、ベーコン、豚の味噌漬、メンチ、ビーフジャーキー、他
○大豆加工品	豆腐、がんもどき、湯葉、納豆、他
○その他	梅干、漬物、調味料、その他関連商品

## ■主なオリジナル商品（頑固市場限定）



鱗吉

### ■大海老揚げ 1,260円(税込)

創業天明元年（1781年）。元祖小田原かまぼこ屋『鱗吉（うろこぎ）』と開発したオリジナル商品。他の練り製品と比較して、ひと際大きな海老を使うことでプリッとした食感と海老の旨み・風味が同時にお楽しみいただけます。また、すり身にも人参など「彩」がより映えるような食材を練りこみ、帰宅後の食卓に真っ先にあがるようなプチ贅沢品に仕上げました。同社は昔ながらの石臼を使った製法にこだわりを持ち続けており、商品も100%自社工場で製造しています。



釜鶴ひもの店

### ■干物セット(あじ・かます) 780円(税込)

熱海に本店を構える老舗干物店『釜鶴ひもの店』で人気の「あじ」と「かます」の干物を頑固市場向けに特別にパッケージしました。150年の伝統を受け継ぐ魚さばきと、天然塩を使用したうす塩の絶妙な塩加減はベテラン職人の手作業ならではの、酸化防止剤などは一切使用しない、安心・安全な無添加干物です。なお、同社の商品は高速道路のサービスエリアでは初登場となります。