

平成 23 年 7 月 13 日

報道関係 各位



さがみ湖リゾート
プレジャーフォレスト

富士急行株式会社
相模湖リゾート株式会社

考えるアスレチック

ピカソのタマゴを拡大！

7月23日（土）、3種類のアスレチックが新登場！



※完成イメージ図

富士急行株式会社（本社：山梨県富士吉田市、取締役社長：堀内光一郎）では、自然いっぱいの遊園地「さがみ湖リゾート プレジャーフォレスト」（神奈川県相模原市）で大人気の“考えるアスレチック”「ピカソのタマゴ」に、7月23日（土）より新たに3種類のアスレチックを導入いたします。これにより「ピカソのタマゴ」のアスレチックは合計27種類となります。

「ピカソのタマゴ」は赤や青などカラフルな色遣いと不思議な形状を持った新しいタイプのアスレチックで平成21年7月のオープン以来数多くのお客様にご好評いただき、延べ40万人以上のお客様にご利用いただいております。“自分で考えて進むこと”をコンセプトにしているため、子どもたちは初めて目にした造形物を前に想像力を使い、アスレチックの規則性や遊び方を見つけながらコースを進んでいきます。

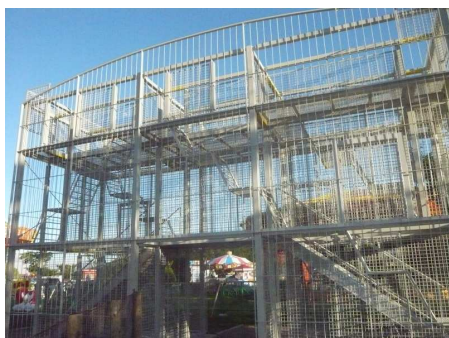
新たに導入するアスレチックは、階段を登ったり降りたりして進む「スカイ・ケイジ」、輪っか状の障害物をうまく避けて進む「ベンド・ビーム」、折り重なったパイプが行く手を阻む「パイプライン」の3種類です。既存のアスレチックと合わせて合計27種類となる「ピカソのタマゴ」は約1時間～2時間かけて全制覇を目指します。

PADDINGTON BEAR™
© Paddington and Company Ltd 2011
Paddington Bear™, Paddington™ and PB™
are trademarks of Paddington and Company Ltd
Licensed by © Copyrights Asia
www.paddingtonbear.com

【考えるアスレチック「ピカソのタマゴ」概要】

- 場 所 遊園地エリア
- 料 金 無料 ※入園料、駐車料金は別途必要となります
- 所 要 時 間 約1時間～2時間
- 対 象 3歳以上 ※未就学児は要保護者同伴
- 種 類 全**27**種類(オープン当時は16種類、昨年春に8種類追加)
- 面 積 2500㎡
- 新アスレチック

- ①スカイ・ケイジ・・・階段を使って、1階、2階、屋上を登ったり降りたりして進む立体型の迷路です。
- ②パイプライン・・・折り重なるパイプを越えて進んでいきます。よく探すと近道が・・・？
- ③バンド・ビーム・・・輪っか状の障害物をよけながら台の上を進みます。台のない部分もあるので要注意です。



スカイ・ケイジ



パイプライン



バンド・ビーム

※写真は、「遊園地ぐりんぱ」(静岡県)の「ピカソのタマゴ」にある同型のアスレチックです。

さがみ湖リゾート プレジャーフォレスト営業データ ※料金改定がございますので、ご注意ください。

1. 営業時間 9:00～17:00 ※季節により営業時間は異なります
2. 定休日 毎週木曜日(夏休み期間中は休まず営業いたします)
3. 料 金 (～7月15日)
入 園 料 : おとな 1,400円 こども 800円
フリーパス : おとな 3,400円 こども 2,800円
(7月16日～)
入 園 料 : おとな 1,600円 こども・シニア 900円
フリーパス : おとな 3,600円 こども・シニア 2,900円
※おとな : 中学生以上 こども : 3歳から小学6年生 シニア : 60歳以上
4. 住 所 神奈川県相模原市緑区若柳 1634
5. 交 通 車 / 新宿から中央自動車道で約45分、相模湖東ICより国道20号線経由7分
電車 / JR中央本線相模湖駅で神奈川中央交通バスに乗り換え約10分。
さがみ湖プレジャーフォレスト前下車すぐ