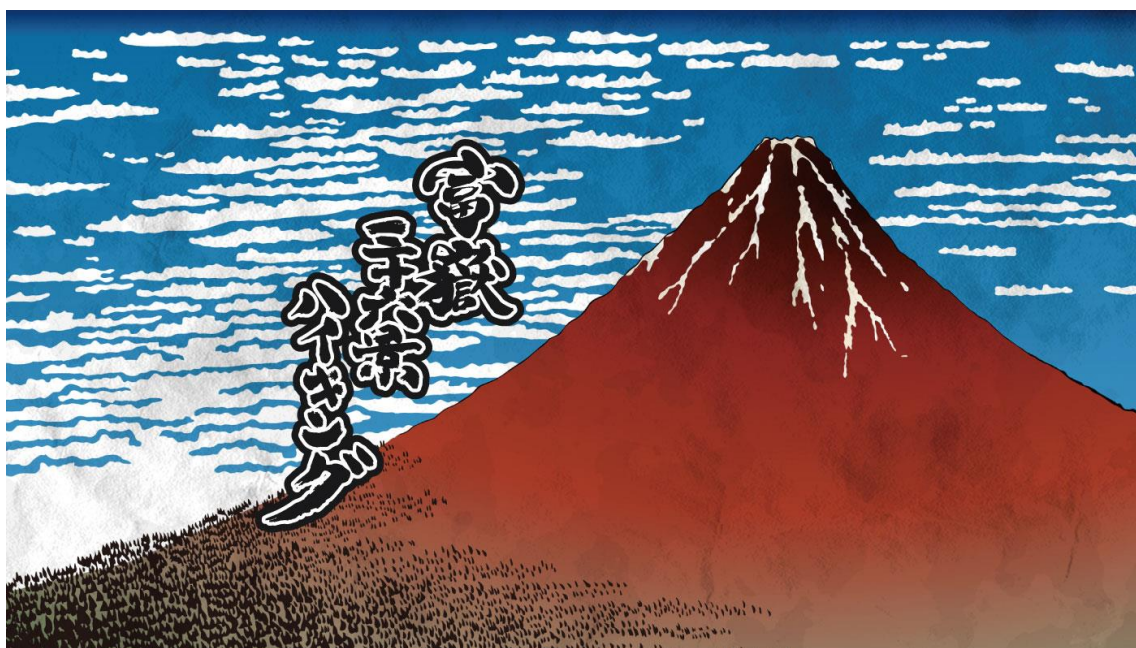


2019年4月26日

富士急行株式会社

 富士急行 ×  YAMAP

富士急行線開業 90 周年記念企画
「富嶽三十六景ハイキング」4/27(土)より開催
～日本最大級の登山アプリ「YAMAP」とタイアップ～



富士急行株式会社(本社:山梨県富士吉田市 社長:堀内 光一郎)では、2019年4月27日(土)より、日本最大級の登山アプリ「YAMAP」とタイアップし、富士急行線開業90周年を記念したハイキングイベント「富嶽三十六景ハイキング」を開催いたします。

このイベントは、富士五湖エリアを中心にYAMAPが厳選した「富士山の眺望が素晴らしい36の山」をハイキングで巡るもので、YAMAPアプリ上で東西南北4つのエリアに分かれたハイキングスポットの中から登りたい山を選択して登山することで、スタンプラリーのような感覚で山々を制覇していく事ができます。ハイキングスポットは、富士急行線沿線や、富士山麓に広がる富士急グループバス路線の沿線に設定されているため、いずれも都心から公共交通機関で気軽に行ける“富士山を眺めるハイキングコース”となっております。

また、東西南北各エリアのうち2つのハイキングスポット(山)に登頂することで、富士急行の電車やバスをモチーフとした限定オリジナルピンバッジをプレゼントするほか、山々の制覇を進めて行くことで、ここでしか手に入らない特別記念品等を贈呈いたします。

【富士急行×ヤママップ「富嶽三十六景ハイキング」イベント概要】

■開催期間

2019年4月27日(土)～2020年3月31日(火)

■「富嶽三十六景ハイキング」特設サイト

【URL】 <https://sp.yamap.com/fujikyuu/>

■イベント内容

- ① 「YAMAP」アプリに富士山を望める指定スポット 36 か所を設定します。
- ② 東西南北 4 つのエリアを設定し、各エリア 2 つのスポットを踏破すると、オリジナルピンバッジをプレゼントします。
- ③ 4 つのエリアのピンバッジを揃え、さらに富士山に登頂した方には、上級ピンバッジを進呈します。
- ④ 36 スポット全てを制覇すると、特別記念品を贈呈！

■参加方法

- ① 「YAMAP」アプリをダウンロードし、会員登録する。
- ② アプリの登頂記録の機能を利用し、「富嶽三十六景ハイキング」の指定スポットを踏破し、活動日記を保存する。
- ③ 東西南北の各エリア 2 か所を踏破すると、オリジナルピンバッジの交換画面がユーザーに送信される。
- ④ ピンバッジ交換画面を指定の交換場所で提示すると、オリジナルピンバッジをプレゼント。

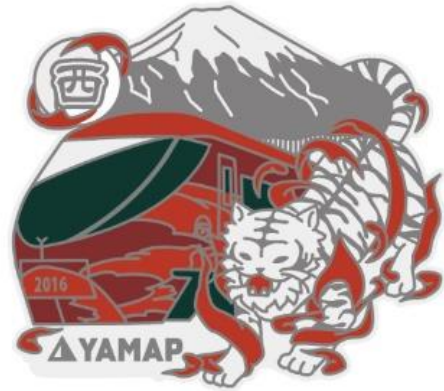
■ハイキングスポット MAP イメージ



■ピンバッジイメージと交換場所



「東エリア」 森の駅旭日丘



「西エリア」 森の駅風穴



「南エリア」 森の駅富士山



「北エリア」 富士急ハイランド

※交換条件など詳細は特設ウェブサイトをご覧ください。

■問い合わせ

イベント・交通機関についての問い合わせ：富士急コールセンター 0570-022956

アプリについての問い合わせ：株式会社ヤマップ 092-710-5511

<「YAMAP」について>

株式会社ヤマップが提供するアプリ「YAMAP」(<https://yamap.com>)は、登山やアウトドアに関心のあるユーザーに向けた、ダウンロード数125万を超える人気アプリです。電波の届きにくい山中でも自分の現在地とルートが確認できるので、遭難防止に役立ちます。また、歩いた軌跡を記録として残すことができ、撮影した写真・感想と一緒に「活動日記」として投稿することで、ユーザー同士で閲覧したり、交流したりすることが可能です。