

(お知らせ)

近距離モビリティ「WHILL」が横浜市「みなとみらい 2050 プロジェクト」にてシェアリング開始 ～目的地までのラストワンマイルの移動ツールとして～

横浜市は、「SDGs 未来都市・横浜」の実現に向け、多様な主体と連携し、環境・経済・社会的課題の統合的解決を図る取組を進めています。

その取組の一つとして、みなとみらい 21 地区から都市の価値向上を図ることを目的に、地区内外の企業・団体等と連携して進める「みなとみらい 2050 プロジェクト」にて、近距離モビリティ「WHILL」を利用したシェアリングサービスの実証実験を行い、昨年度までにおいて、事業化に向けた課題の抽出等、一定の成果がありました。

この度、更なる認知度の向上、利用者ニーズの調査のため、長期にわたり実証を行い実装化を目指します。

本実験により、歩行空間における新たな移動手段としての確立、みなとみらい 21 地区のまちの魅力を高めるとともに、国内外からのお客様のおもてなしや超高齢化対応に向けたまちづくりなど、移動に伴う社会課題の解決や新たな価値創出につなげていきます。

目的地までのラストワンマイルの移動ツールとして、みなとみらい 21 地区での買物、観光、移動などの際にご利用いただけることが期待されます。

■実施概要

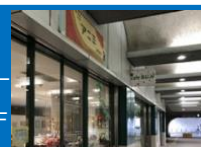


- ・日時：2020年9月3日(木)より開始 11:00~16:00(受付 15:30 まで)
※火・水曜日、祝日を除く。また、天候やその他の都合により中止する場合があります。
- ・料金：無料
- ・1回あたりの最大利用時間：3時間
- ・走行エリア範囲：みなとみらい 21 地区 ※施設により走行できない箇所があります。
- ・利用方法：利用当日直接ステーションにて申込み
※数に限りがあります。
- ・主催：ヨコハマ未来モビリティショーケース推進協議会
- ・ステーション場所(受付・返却場所)：下図のとおり



《利用条件》※別途注意事項等があります。

- ・18歳以上の方
- ・体重115kg(荷物込)未満の方
- ・同意書の記入、身分証明書の提示が可能な方
- ・アンケート調査に協力いただける方
- ・飲酒をされていない方
- ・妊娠をされていない方
- 一人で乗車いただける方



(参考)

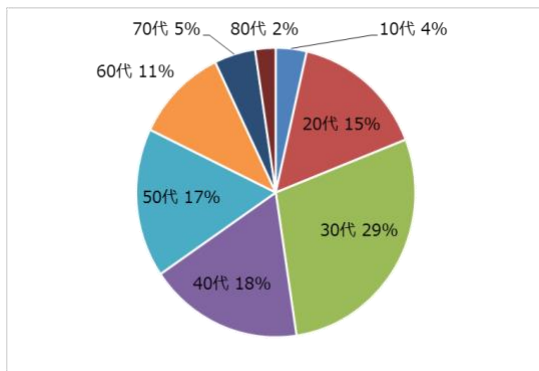
【2019年度 実証実験概要】

	第1回	第2回
実施期間	2019年11月6日~12月26日 11:00~16:00	2020年2月18日~3月16日 11:00~16:00
走行エリア	みなとみらい21地区	みなとみらい21地区
ステーション場所	横浜赤レンガ倉庫 横浜ロイヤルパークホテル	横浜赤レンガ倉庫 MARK IS みなとみらい 桜木町駅観光案内所
利用料金	無料	無料
利用方法	ステーションにて当日申込み ラウンドトリップ型 (借りたステーションへ返却)	ステーションにて当日申込み ワンウェイ型※ (どのステーションでも返却可能) ※ステーション間の機体運搬は、 特定非営利活動法人アニミが実施 します。

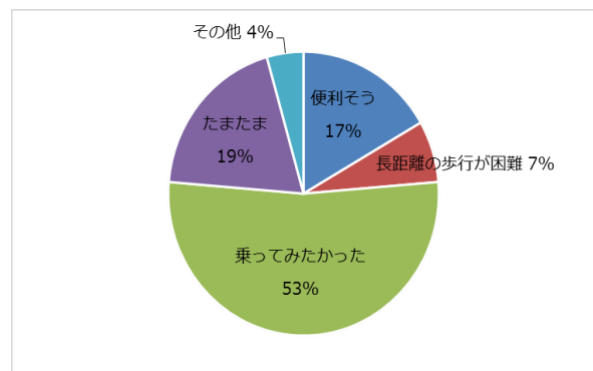
◆第1回の結果：

- ・利用者数：計93名（横浜赤レンガ倉庫：44名、横浜ロイヤルパークホテル：49名）

【利用者の年代】



【利用のきっかけ】

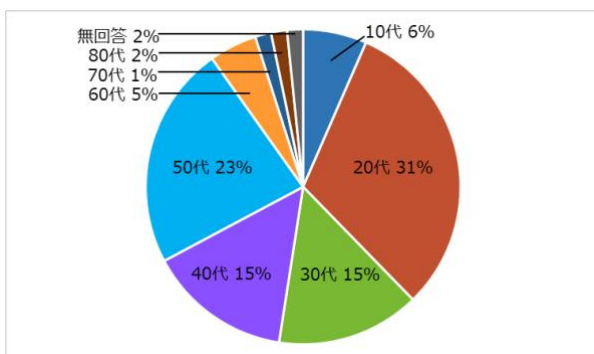


◆第2回の結果：

- ・利用者数：計61名

(横浜赤レンガ倉庫：27名、Mark is みなとみらい：18名、桜木町駅観光案内所：16名)

【利用者の年代】



【利用のきっかけ】

