

報道関係各位

2017年6月吉日

～この夏、『すみっこぐらし』日本初の単独店舗が
 東京駅一番街 東京キャラクターストリートに誕生！～

2017年7月25日(火) 「すみっこぐらし shop 東京駅店」OPEN！！

「キデイランド」新業態のテイクアウトスイーツのお店『mimi et bon』も同時 OPEN！

♡『すみっこぐらし』×『mimi et bon』コラボした「キツシュシュクレ」が登場♡

株式会社 キデイランド
 サンエックス 株式会社



*イメージ図

株式会社キデイランド(代表取締役社長:間宵 薫、本部:東京都千代田区)は、サンエックス株式会社(代表取締役社長:千田昌男/本社:東京都千代田区/以下サンエックス)の協力により、「すみっこぐらし shop 東京駅店」を2017年7月25日(火)、東京駅一番街 東京キャラクターストリート(東京都千代田区丸の内1-9-1)にオープンいたします。

『すみっこぐらし』は2012年9月にサンエックス株式会社より登場し、今年で5周年を迎えました。「すみっこが好き」という個性的な設定と、優しいタッチとトーンが支持され、現在人気急上昇中のキャラクターです。現在、『すみっこぐらし』市場は年間ベースで約130億円以上規模にまで成長し、関連書籍も合計で120万部以上、アプリ関連ダウンロード数は約150万ダウンロードと、幅広い層に認知されています。

キデイランドプロデュース「すみっこぐらし shop 東京駅店」は、“すみっこぐらしの世界に入り込んで癒しと安心を感じられるすみっこの森とお部屋”をコンセプトにした『すみっこぐらし』の初の単独オフィシャルショップで、大人から子どもまで、みんなが共感できるストーリーとホッとできる空間のあるお店です。また、オープンを記念した限定商品など約2,000アイテムの魅力あるグッズを多数展開予定です。

その他、キデイランドの新業態、テイクアウトスイーツのお店『mimi et bon(ミミエボン)』も同時オープンいたします。『mimi et bon』は、「かわいくて、おいしい」をコンセプトにしたテイクアウトスイーツの専門店、オープンを記念して、「すみっこぐらし SHOP」と「mimi et bon」がコラボした「キツシュシュクレ」が登場します。

東京駅八重洲地下中央口に直結した東京の玄関口で、国内外の人気観光スポットでもある東京駅一番街の立地を生かし、大人気キャラクター『すみっこぐらし』の魅力を国内外に発信し、幅広い層のファンを作っていくためのアンテナショップをめざしてまいります。

●お買い上げ特典●

■「すみっこぐらし shop 東京駅店」で 2,000 円(税込)以上お買い上げのお客様に限定「チャーム (非売品)」をプレゼント。 *数量限定、無くなり次第終了。



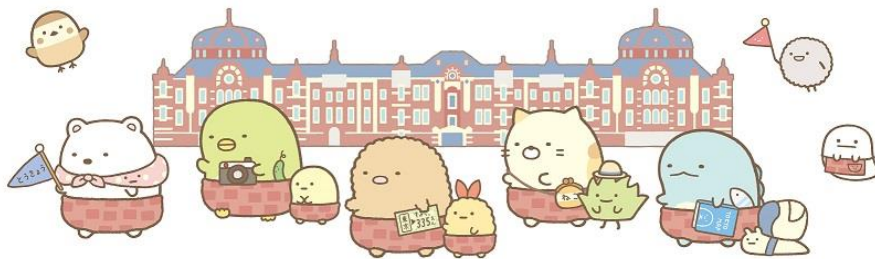
表



裏

●「すみっこぐらし shop 東京駅店」限定商品登場！●

■「すみっこぐらし shop 東京駅店」オープンを記念して、東京丸の内駅舎の落ち着いたすみっこを探して、お散歩中のすみっこ達のアートを使用した限定商品 7 アイテム(SKU)が登場します。



東京丸の内駅舎でのりぬいぐるみ 2種 各 1,450 円+税
サイズ:約 110×90×85mm

「ねこ」は
取り外せま
す。

「とかけ」は
取り外せま
す。



メモパッド 2種 各 350 円+税
サイズ:148×105 mm



クリアホルダーセット 1種 500 円+税
サイズ:310×220mm/A4 サイズ・2 柄セット



アクリルキーホルダー 1種 500 円+税
サイズ:約 15×60 mm

★「すみっコぐらし」について★

電車に乗ればすみっこの席から埋まり、カフェに行ってもできるだけすみっこの席を確保したい…

すみっこにいるとなぜか“落ちつく”ということがありませんか？

さむがりの“しろくま”や、自信がない“ぺんぎん？”、食べ残し (?!) の“とんかつ”、はずかしがりやの“ねこ”など、ちょっぴりネガティブだけど個性的な“すみっコ”たちがいっぱい。

すみっこが好きな方、すみっこが気になる方、あなたもすみっコなかまになりませんか？。



2012年9月にサンエックス株式会社より登場し、今年で5周年を迎える「すみっコぐらし」。

「すみっこが好き」という個性的な設定と、優しいタッチとトーンが幅広い層に支持され、現在人気急上昇中のキャラクターです。

- すみっコぐらし公式サイト:<http://www.san-x.co.jp/sumikko/>
- すみっコぐらし公式 Twitter:https://twitter.com/sumikko_335?lang=ja
- サンエックスネット:<http://www.san-x.co.jp/>

●店舗概要●



すみっコぐらし™ shop
Everyday with Sumikko.

■大人気キャラクターすみっコぐらし初の単独オフィシャルショップ。

「すみっコぐらし shop 東京駅店」は、『すみっコぐらし』の世界に入り込んで癒しと安心を感じられるすみっコの森とお部屋』をコンセプトにしたすみっコぐらしの専門ショップ。大人から子供まで、楽しいお買い物ができます。みんなが共感できるストーリーとホッとできる空間のあるお店です。

店舗名 : 「すみっコぐらし shop 東京駅店」

オープン : 2017年7月25日(火)

所在地 : 〒100-0005 東京都千代田区丸の内1-9-1 東京駅一番街地下1F

営業時間: 10:00~20:30

*営業時間の確認などは、ショッピングモールのHPもご覧ください。

年間休日: 不定休(営業時間の確認などは、ショッピングモールのHPもご覧ください。)

坪数 : 約17.38坪(57.47㎡)

■リラックマストア HP:<http://www.san-x.co.jp/blog/store/>

■東京駅一番街 HP:<http://www.tokyoeki-1bangai.co.jp/>

●『mimi et bon(ミミエボン)』オープン！●

■2017年7月25日(火)、キデイランドの新業態のテイクアウトスイーツのお店『mimi et bon』がオープンします。『mimi et bon』は、「かわいくて、おいしい」をコンセプトにしたテイクアウトスイーツの専門店です。オープンを記念して、「すみっこぐらし SHOP」と「mimi et bon」がコラボした“キッシュシュクレ”が登場。



***写真はイメージです**



***写真はイメージです**

キッシュシュクレ 3個セット 797円+税

*特殊製法にて折パイと練パイの中間生地を作り焼き上げ、サクサク感を保持させています。

中身は北海道マスカルポーネと牛乳うまみ成分をニュージーランドチーズに加え、濃厚な味わいに仕上げました。レモン果汁を少し加え濃厚感とさっぱり感を両立させています。

©2017 SAN-X CO., LTD. ALL RIGHTS RESERVED.

<報道各位から本件に関するお問い合わせ>

株式会社キデイランド 本部 広報担当:山本
〒102-0073 東京都千代田区九段北1丁目13番5号 ヒューリック九段ビル9階
TEL:03(6261)5514 FAX:03(5215)3151 携帯:070-1440-9142
e-mail: a-yamamoto@kiddyland.co.jp

<「すみっこぐらし」のキャラクターに関するお問い合わせ>

サンエックス株式会社 キャラクター事業部 広報担当:桐野
〒101-0046 東京都千代田区神田多町2-4
TEL:03-3256-7624 FAX:03-3256-7627
e-mail: t_kirino@san-x.co.jp