

News Release

新製品情報

脚立・踏み台に車輪を搭載し、荷物カートとしても使える
『脚立にもなるアルミカート』を発売



<概要>

この度、サンコー株式会社（所在地：東京都千代田区、代表取締役：山光博康）は『脚立にもなるアルミカート』を3月29日に発売いたしました。サンコー公式オンラインストア、直営店、取扱店、ECサイトなどで販売します。

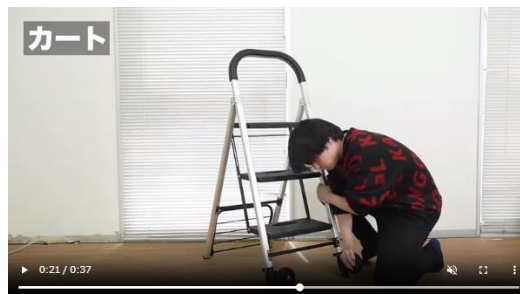
本製品は脚立・踏み台として使える折りたたみ式のアルミ製のカートです。

幅48.7×奥行107×高さ116cm（折りたたみ時幅48.7×奥行7.5×高さ123cm）。天板と踏ざん（踏板）2段の3段タイプ。上部には握りやすいグリップで踏ざん部は幅38×奥行21cmの大きさに安心して作業が可能。踏ざんの下側に引き出し式の車輪を搭載。

車輪を90度回転させて車輪を引き出し、逆側の折りたたまれた荷台部分を倒すと荷物をのせて移動できるカートとして使用可能。耐荷重は脚立使用時120kg。カート使用時の最大積載重量は50kg。脚立での作業後そのまま荷物を載せて運ぶことができます。

<製品特長>

- 踏み台・脚立だけでなく荷物を運ぶカートとしても使える
- 荷台と車輪を引き出してカートになる
- 幅広の踏板で安定して作業できる
- 折りたたみ時の幅が7.5cmで隙間に収納できる





<仕様>・サイズ／幅 487×奥行 1070×高さ 1160(mm)

折りたたみ時：幅 487×奥行 75×高さ 1230(mm)

- ・重量／約 8kg ・耐荷重（静荷重）／荷台部:50kg 踏ざん部:120kg
- ・荷台サイズ／400×265(mm) ・踏ざんサイズ／380×210(mm)
- ・踏ざん高さ／1 段目約 260mm 2 段目約 520mm 3 段目（天板）約 780mm
- ・材質／鉄、アルミ合金、プラスチック ・セット内容／本体、日本語取扱説明書

注意事項／※本製品は、台車として使用する場合の最大積載量 50kg となります。絶対に最大積載量以上の荷物を載せないでください。また荷台の中央の細い支え部分のみに重い荷物を載せないでください。重い荷物を載せる場合は必ず荷台の太い外枠にかかるように載せてください。荷物の破損・故障の原因となります。※天板の上に立って乗らないでください。※脚立使用時は車輪、荷台を閉じた状態で使用してください。

- ・パッケージサイズ／幅 475×奥行 100×高さ 1240(mm)
- ・パッケージ込み重量／約 9kg
- ・発売日／2024/3/29 ・保証期間／購入日より 12 ヶ月
- ・型番／SERLADSBK ・JAN／4580060598427

脚立にもなるアルミカート

[販売価格] 12,800 円(税込)

<https://www.thanko.jp/view/item/000000004399>



■製品に関するお問い合わせ先 サンコー株式会社 通販部 〒101-0023 東京都千代田区神田松永町 19 秋葉原ビルディング 8 階 TEL 03-3526-4326 FAX 03-3526-4322 Email shop@thanko.jp URL: <https://www.thanko.jp>

■サンコー直営店舗 〒101-0021 東京都千代田区外神田 3-14-8 新末広ビル B TEL 03-5297-5783

■本ニュースリリースに関するお問い合わせ先 サンコー株式会社 広報部 TEL 03-3526-4323 FAX 03-3526-4322 Email pr@thanko.jp ※本ニュースリリースに記載された内容は発表日現在のものです。その後予告無しに変更されることがあります。●サンプルお貸出しご希望の方は弊社広報部までお問い合わせ下さい。(メディア関係者様)