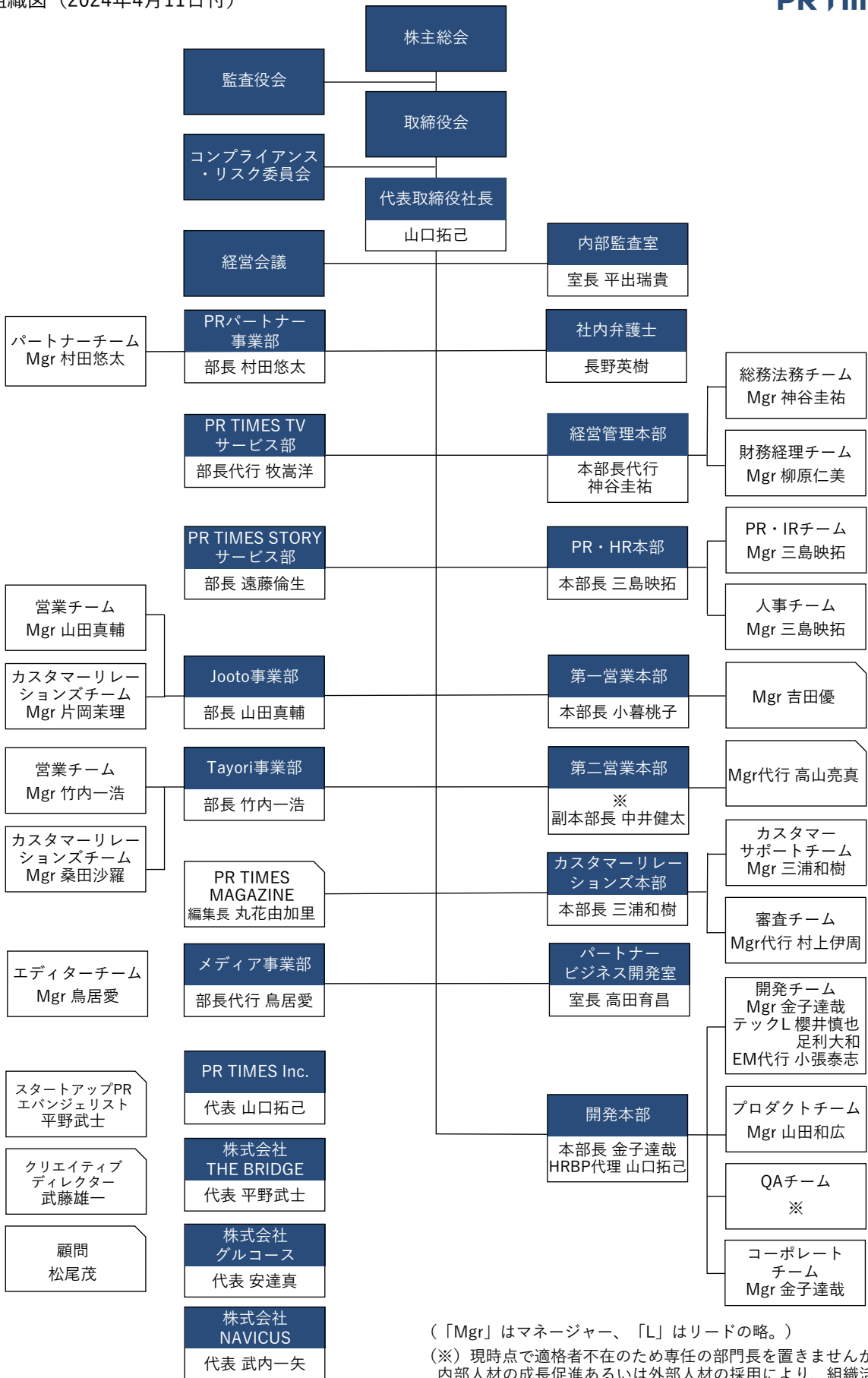


（「Mgr」はマネージャー、「L」はリードの略。）

（※）現時点で適格者不在のため専任の部門長を置きませんが、内部人材の成長促進あるいは外部人材の採用により、組織活性化と強化を出来るだけ早期に実現してまいります。



（「Mgr」はマネージャー、「L」はリードの略。）

（※）現時点で適格者不在のため専任の部門長を置きませんが、内部人材の成長促進あるいは外部人材の採用により、組織活性化と強化を出来るだけ早期に実現してまいります。