

2023年2月2日

セブンティーンアイスの製造工程を Web 上で体験しながら学べる 「千葉工場 Web-VR」を提供開始 ～ 普段の工場見学では見ることのできない設備も公開 ～

江崎グリコ株式会社は、工場見学施設「グリコピア CHIBA」（場所：千葉県野田市）を Web 上で体験できる「千葉工場 Web-VR」を 2 月 1 日（水）からスタートしました。利用者は研究員になったつもりで、「セブンティーンアイス」の開発や、一連の製造工程を疑似体験することができます。

■アイスの工場見学施設「グリコピア CHIBA」について

江崎グリコでは、「パピコ」「セブンティーンアイス」「アイスの実」などを千葉県野田市にある千葉工場で製造しています。その千葉工場に隣接している見学施設が「グリコピア CHIBA」です。同施設は 2017 年にオープンし、これまで 20 万人近くが訪れています。「パピコ」「セブンティーンアイス」の製造ラインを見学でき、施設備え付けの“ズームカメラ”を使って、充填工程を間近で観察できます。また、巨大冷凍庫の中に入って温度を体験などできる、製品の製造・出荷を楽しく学べる施設です。

■「千葉工場 Web-VR」について

「千葉工場 Web-VR」は、利用者が研究員になったつもりで「セブンティーンアイス」がどのように作られているのかを、クイズやスタンプを集めながら学びます。この Web-VR では、通常の工場見学では入ることのできない製造現場を Web 上で間近に体験することができ、動画で詳しく工程の様子もご覧いただけます。「グリコピア CHIBA」へ直接のご来館が難しいお客様はもちろん、実際に工場見学に行く前や見学に行った後の振り返りとしてもお楽しみいただけます。

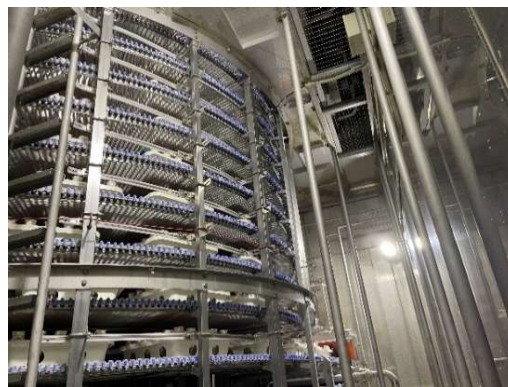
① 研究室

研究室では、“「セブンティーンアイス」をいつでも、どこでも、誰とでも、お楽しみいただけるように”をテーマとした開発にまつわる話や、安全・安心な品質に対する思い、歴史などについて学ぶことができます。



② 工場

原料からはじまり、充填や検査、梱包など、一連の工程を Web 上で体験しながら学んでいただけます。中でも、スパイラル急凍は通常の工場見学では見ることができない工程です。従来の方法では 120 平方メートル必要なところ、螺旋状にすることで 52 平方メートルと、コンパクトなスペースで効率的に冷凍可能です。



[スパイラル急凍]

<千葉工場 Web-VR 概要>

コンテンツ名	千葉工場 Web-VR
U R L	https://with.glico.com/extra_contents/pwa46rd7pn9rz2k/glicopia/chiba/vr/
閲覧端末	タブレット、スマートフォン、PC
動作環境	Chrome、Opera、Firefox、Ms Edge の最新バージョンが必要です。

※江崎グリコのコーポレートサイト「楽しむ・学ぶ・体験スポット」内の「グリコピア CIBA」のページ、
または、コミュニティサイト「with Glico」内のコンテンツ「バーチャル見学」からアクセスいただけます。
※VR ヘッドセット等のご用意は不要です。

<コミュニティサイト「with Glico」>

Glico の会員制コミュニティサイト「with Glico」は、“ココロとカラダの健康”を実現するためのさまざまなコンテンツを用意しています。健康に重要な「運動」「栄養」「休息」にまつわる情報や、関連イベントなども開催しています。サイト内では、参加貢献度や参加率に応じて「ハート」を単位としたポイントが付与されます。「ハート」を使って、ファンミーティングやキャンペーンなどへの参加、プレゼントとの交換が可能です。「with Glico」は今後も、お客様と一緒に商品やサービスを考え、共創するプラットフォームを目指します。

URL : <https://with.glico.com/>

Glico グループは、創業者の江崎利一が「食品を通じて国民の体位向上に貢献したい」という信念のもと、グリコーゲン入りの栄養菓子「グリコ」を創製したことに始まって以来、ココロとカラダの健やかな成長に寄与する事業に取り組んできました。今後も商品やサービスを通じて、お客様に新たな健康価値を提案・提供してまいります。