

**登山・アウトドアアプリ No.1 の YAMAP が、
革新的・登山用インソールを BMZ 社と共同開発。
クラウドファンディングを開始！**

株式会社ヤマップ（本社：福岡市、代表取締役：春山慶彦、以下ヤマップ）は、多くのプロスポーツ選手と契約を結ぶインソールメーカー株式会社 BMZ（本社：群馬県利根郡、取締役社長：高橋毅、以下 BMZ）と、これまでにない新しい登山用インソールを開発。クラウドファンディングページをオープンいたしました。

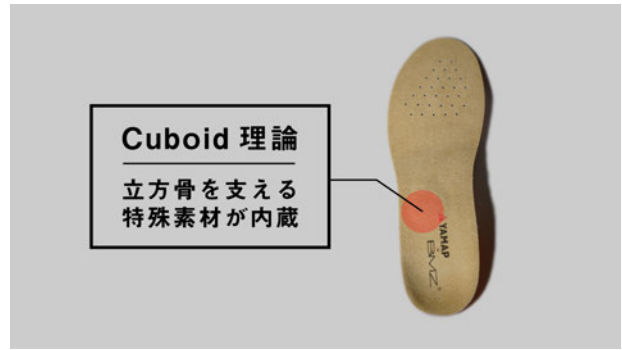


YAMAP オリジナルインソールの特徴

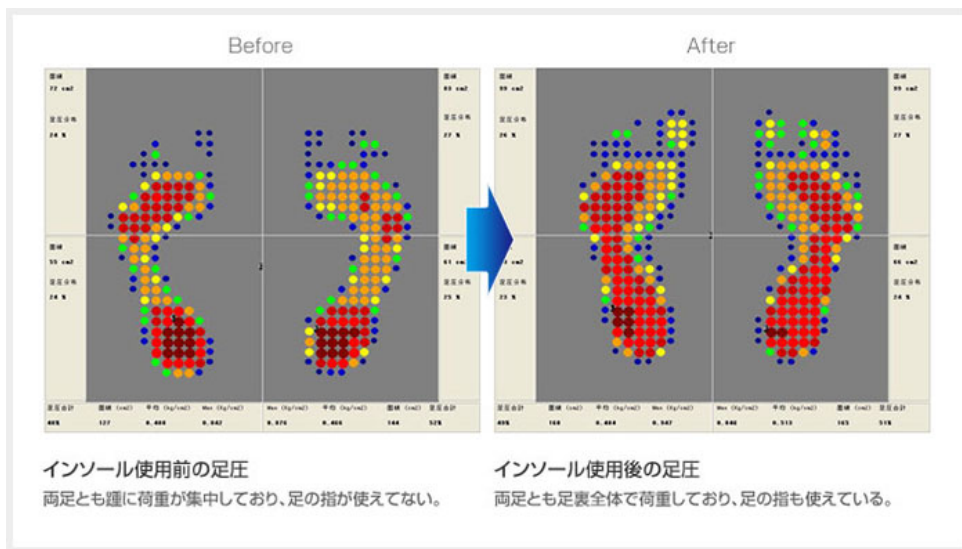
本インソールでは、下記のような効果が期待できます。

1. 安定した歩行姿勢の維持
2. 長時間歩行での疲れや痛みの緩和

その秘密は、“土踏まず”です。土踏まずは、人間の特徴的な足の構造であり、この構造こそ人間の二足歩行を可能にしたものとも言われます。BMZ インソールは、歩行の際に土踏まずが崩れぬよう、従来のインソールとは異なるアプローチで土踏まずを支えます。そこでポイントになるのが、足全体の骨格が乗っている“立方骨”という骨です。

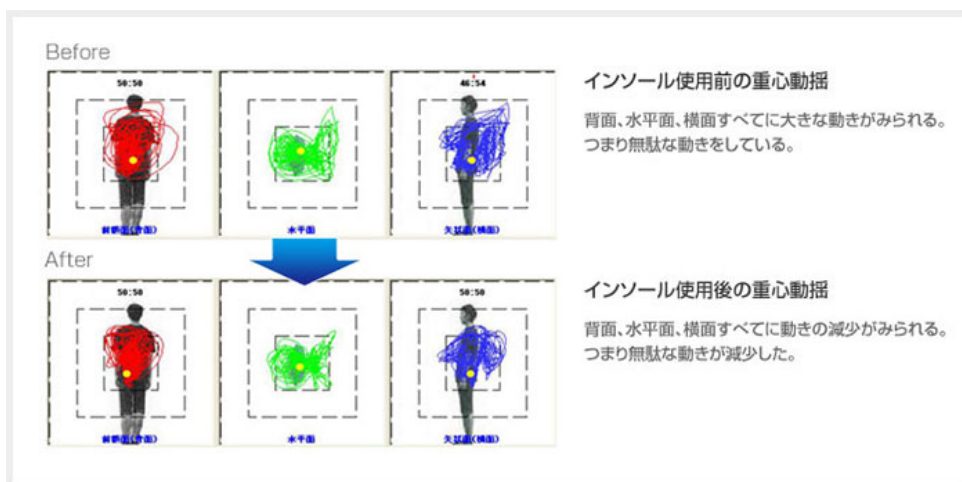


BMZ インソールでは、土踏まず自体を支えるのではなく、この骨を支えることによって、結果的に土踏まずを保つ「Cuboid 理論」を確立し、インソールに取り入れています。本インソールは、登山向けにインソールの構造をチューニング。登山道でも土踏まずを正常に保つことで、人間の本来の歩行能力を引き出します。



脚全体にバランスよく負荷がかかっていることが分かる。

かかとからの着地により足や腰にダイレクトに伝わっていた衝撃が緩和され、痛みや疲れを軽減させる効果がある。



BMZ インソールによって、重心のブレが少なくなっていることが分かる。

これにより、安定した歩行体制が維持できる。

【本件に関するお問合せ先】

株式会社ヤママップ

広報担当：崎村昂立 電話：092-710-5511 FAX：092-710-7070 Mail：info@yamap.co.jp

登山に最適化するためのこだわり

もちろん、登山に適した細かい部分にもこだわっています。

1. メーカーによって形状や硬さが異なる登山靴に広く対応できるよう極力薄いつくり
2. クッション性を極限まで高める高機能素材「PORON®」をインソール全面に採用
3. 長時間の使用を想定し、表面には蒸れにくいスウェード素材を使用

クラウドファンディング実施中

現在、クラウドファンディングにて先行販売を行なっております。

【購入方法（プロジェクトページ）】

<https://nikkei.en-jine.com/projects/yamapinsole>

【製品名】

YAMAP オリジナルインソール

【販売チケット】

超早割：50 個・30%OFF

早割：60 個・20%OFF

【プロジェクト期間】

2018 年 1 月 30 日まで



【本件に関するお問合せ先】

株式会社ヤマップ

広報担当：崎村昂立 電話：092-710-5511 FAX：092-710-7070 Mail：info@yamap.co.jp

BMZ 代表・高橋と YAMAP 代表・春山からのメッセージ



株式会社 BMZ 取締役社長 高橋 毅 (写真左)

YAMAP と一緒に「登山専用インソール」を開発できたことは、BMZ として大変な誇りであります。登山者のみなさまが、健康で素晴らしい登山 Life を楽しめますよう、ご活用いただければ幸いです。

株式会社ヤマップ 代表取締役 春山 慶彦 (写真右)

登山において、靴と同じくらいインソールは大切な道具です。

私自身、さまざまなインソールを試してきましたが、BMZ のインソールは他のどのインソールにもない、ホールド感と安定感があると思っています。

今回、立方骨を支え、土踏まずを安定させる「BMZ の Cuboid 理論」に基づき、登山者専用のオリジナルインソールを BMZ と共同で開発しました。

私も普段から愛用し、おすすめできる製品に仕上がっております。

登山の「相棒」として、ぜひご活用ください。

今後もヤマップでは、新しい登山・アウトドア文化を生み出すサービスやギアを開発してまいります。

【本件に関するお問合せ先】

株式会社ヤマップ

広報担当：崎村昂立 電話：092-710-5511 FAX：092-710-7070 Mail：info@yamap.co.jp

【株式会社 BMZ について】

web : <http://bmz.jp/>

【YAMAP について】

電波の届かない山の中でも、スマートフォンで現在地と進むべきルートがわかる、“安全安心“の登山アプリ。山行の軌跡や写真も活動記録に残すことができ、山の情報収集に活用したり、全国の登山好きと交流もできる、日本最大級の登山・アウトドアプラットフォームです。

Web : <https://yamap.co.jp/>

【株式会社ヤマップについて】

代表者名：代表取締役 春山慶彦

本社所在地：福岡市博多区綱場町 2-2 福岡第一ビル 6F

資本金：2 億 849 万円

事業概要：

1. 登山アウトドア向け WEB サービス・スマートフォンアプリ「YAMAP」開発・運営
2. 「YAMAP Gears」開発・運営
3. 「YAMAP Events」開発・運営 自然愛好者向けオウンドメディア
4. 「.HYAKKEI」運営
5. 山岳保険「YAMAP アウトドア保険」販売会社

ホームページ：<https://corporate.yamap.co.jp/>