

2026 年 1 月 30 日

各 位

東京都千代田区麹町一丁目 4 番地  
松 井 証 券 株 式 会 社  
代表取締役 社長執行役員 和里田 聡  
(コード番号：8628 東証プライム)

## 次の暴落に備える！過去の歴史的相場変動を 再現ドラマで学ぶ新番組『その時株価が動いた！』を配信開始

松井証券株式会社（本社：東京都千代田区、代表取締役 社長執行役員：和里田 聡、以下「当社」）は、松井証券 YouTube 公式チャンネル([@MatsuiSecurities](https://www.youtube.com/user/MatsuiSecurities))にて、歴史的な株価の乱高下を再現ドラマ形式で紹介し、未来の投資への教訓を学ぶ新番組『その時株価が動いた！』を配信開始しました。

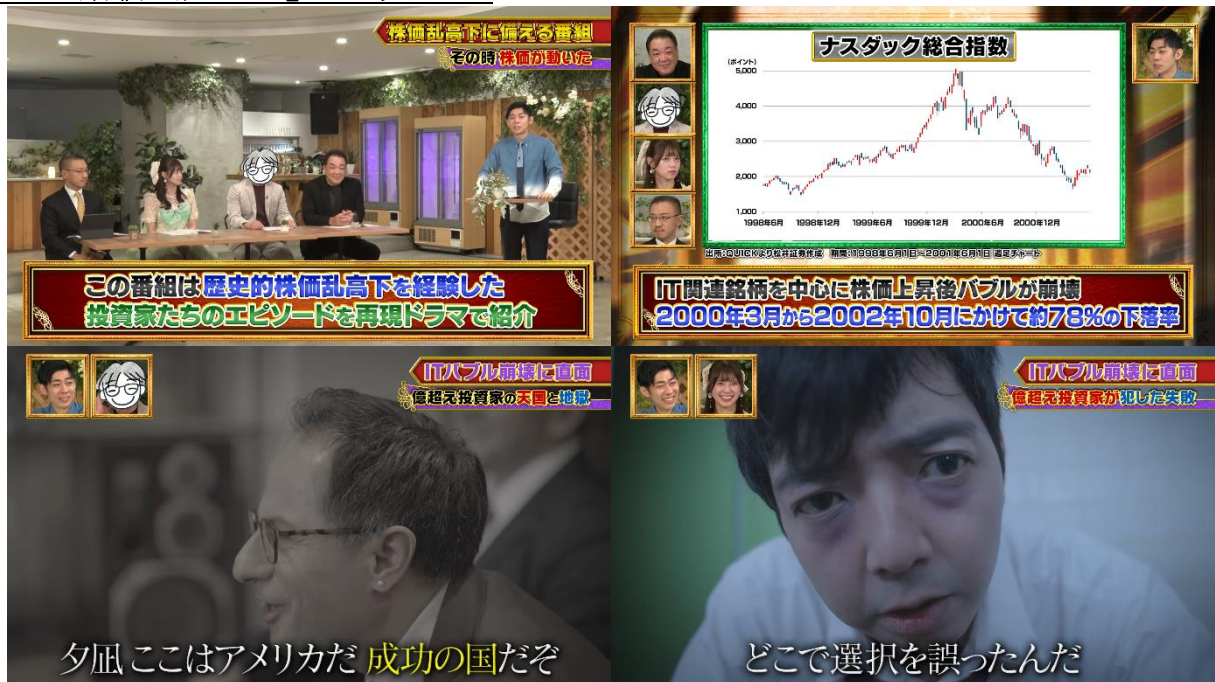


本番組では「IT バブル」、「リーマンショック」、「コロナショック」をテーマに、その渦中にいた投資家の実話に基づき、当事者の心理状態や葛藤を再現ドラマの形式でリアルに描きます。スタジオゲストには、元プロ野球選手の榎原寛己さん、30 万円を元手に 1 億越えの資産を築いた投資家の夕風さん、アイドルグループ「ラフ×ラフ」の高梨結さんをお迎えします。投資経験も世代も異なる多彩なゲストによるコメントから、未来の投資判断に役立つ、実践的な教訓を学ぶことができます。MC はお笑いトリオ「トンツカタン」の森本晋太郎さんが務め、当社シニアマーケットアナリストの窪田朋一郎が専門家の視点から詳しく解説します。

- 『その時株価が動いた！』#1 : <https://youtu.be/ndRCuON8sOM>
- 松井証券 YouTube 公式チャンネル : <https://www.youtube.com/user/MatsuiSecurities>

投資をまじめに、おもしろく。

## ■『その時株価が動いた！』#1 の見どころ



#1 のテーマは「IT バブル崩壊」です。2000 年代初頭、インターネット関連企業の株価が異常な高騰を見せた後、一気に暴落した激動の時代を取り上げます。

番組では、その渦中にいた投資家の夕風さんの実体験に基づいて、当時の相場上昇、暴落時のリアルな心境を再現ドラマでリアルに描きます。「なぜ損切りできなかったのか?」「バブル崩壊の兆候はあったのか?」といった投資家心理に迫るほか、ソフトバンクグループや光通信など、当時を象徴する銘柄のチャートを見ながら、専門家が暴落のメカニズムを徹底解説します。AI・半導体関連銘柄がブームになっている今だからこそ、全投資家必見の内容です。

## ■公開スケジュール

全 4 話

公開日	内容
1/30(金)	#1 IT バブル崩壊編
2/6(金)	#2 リーマンショック編
2/13(金)	#3 コロナショック編
2/20(金)	#4 コロナ回復編

※公開日時および内容は、予告なく変更となる場合があります。

投資をまじめに、おもしろく。

## ■出演者プロフィール



榎原 寛己

読売巨人軍で投手を務めた元プロ野球選手。

1982 年、大府高校（愛知県）からドラフト 1 位で読売ジャイアンツに入団。

翌 83 年には初登板初完封を達成するなど、12 勝を挙げ新人王を獲得。

通称「ミスターパーフェクト」。2001 年に現役を引退し、現在は野球解説者として活躍中。株投資歴 30 年以上で、デイトレード主体。



夕風

1999 年から米国株を始めるも大損失。その後 2004 年から日本株で再起し、資金 30 万円から 2014 年に億超えを達成。さらに 2017 年には月間で億超えも達成する。投資ブログ「ダントツ投資研究所」を運営するほか、投資系メディアで情報を発信している。著書に『スタバ株は 1 月に買え！10 万円で始めるイベント投資入門』がある。



高梨 結 (ラフ×ラフ)

2001 年 7 月 19 日生まれ、千葉県出身。

佐久間宣行が総合プロデュースを行うアイドルグループ「ラフ×ラフ」のメンバー。

ファイナンシャルプランナー 2 級を保有し、個別株投資に励むアイドル。



森本 晋太郎 (トンツカタン)

1990 年 1 月 9 日生まれ、東京都出身。

お笑いトリオ「トンツカタン」のツッコミ担当。プロダクション人力舎のお笑い養成所・スクール JCA21 期を経て、現在はテレビやラジオで活躍中。

新刊『ツッコミのお作法 ちょっとだけ話しやすくなる 50 のやり方』が発売中。



窪田 朋一郎

松井証券シニアマーケットアナリスト。

松井証券に入社後、WEB サイトの構築や自己売買担当、顧客対応マーケティング業務などを経て現職。ネット証券草創期から株式を中心に相場をウォッチし続け、個人投資家の売買動向にも詳しい。日々のマーケットの解説に加えて、「マザーズ信用評価損益率」や「デイトレ適性ランキング」「マーケットラボ アクティビスト追跡画面」など、これまでにない独自の投資指標を開発。

**■松井証券 YouTube 公式チャンネル (@MatsuiSecurities)**

松井証券 YouTube 公式チャンネルでは、多くの方に関心しながら資産運用を学んでもらえるよう、お笑いのエッセンスを取り入れた動画コンテンツを数多く公開しています。

2020 年度 M-1 グランプリ王者のマヂカルラブリーさん出演の『資産運用！学べるラブリー』や、株式投資に関する様々な悩みを専門家に解決してもらう株相談バラエティー番組『予約の取れない株相談所』など、年間 70 本以上の動画を公開しており、2026 年 1 月現在、チャンネル登録者数は 67 万人を突破いたしました。

松井証券は、投資体験を通じて、お客様の豊かな人生をサポートするため、投資が楽しくなるようなアイデアあふれる商品・サービスの提供を目指します。

以上

**【お客様からのお問い合わせ先】**

口座開設サポート

0120-021-906（平日 08:30～17:00）

**【報道関係者からのお問い合わせ先】**

広報担当

03-5216-8650

**<取扱商品のリスクおよび手数料等の説明>**

■ 口座基本料について <https://www.matsui.co.jp/disclaimer/apply.html>

■ 現物取引について <https://www.matsui.co.jp/disclaimer/stock.html>

■ 動画について <https://www.matsui.co.jp/disclaimer/movie.html>

■ 業者名等 松井証券株式会社 金融商品取引業者 関東財務局長（金商）第 164 号

■ 加入協会名 日本証券業協会、一般社団法人金融先物取引業協会