

2021年7月14日

ー2021年6月度 アルバイト・パート募集時平均時給調査ー 三大都市圏の6月度平均時給は前年同月より16円増加の1,099円 今月より都道府県別データも公開

株式会社リクルート（本社：東京都千代田区、代表取締役社長：北村 吉弘）の調査研究機関『ジョブズリサーチセンター（JBRC）』（<https://jbrc.recruit.co.jp/>）が、2021年6月度の「アルバイト・パート募集時平均時給調査」をまとめましたので、ご報告致します。

販売・サービス系で2006年1月度の調査開始以来過去最高タイ



ジョブズリサーチ
センター長
宇佐川 邦子

三大都市圏の6月度平均時給は、前年同月より16円増加の1,099円となりました。事務系が前月に続き2006年1月度の調査開始以来の過去最高を更新したことをはじめ、全職種で前年同月比プラスとなっています。

また、販売・サービス系は前年同月より20円増加して、2019年12月度に並び過去最高額となりました。コロナ禍以降に停滞気味だったイベントスタッフやホテルスタッフ、レジャー施設業務全般などの時給が、首都圏を中心に上昇しています。製造・物流・清掃系では、物流企業がお中元の繁忙期に向けて採用を強化した他、警備会社が今後の需要拡大を見越して募集に力を入れ始めるといった動きも出ています。

■ 三大都市圏全体

○三大都市圏（首都圏・東海・関西）の平均時給は 1,099円（前年同月1,083円、前月1,091円） [4P]

前年同月より16円増加の1,099円（増減率+1.5%）、前月比は8円増加（同+0.7%）となった。職種別では「事務系」（前年同月比増減額+47円、増減率+4.2%）など全職種で前年同月比プラス。前月比は「販売・サービス系」（前月比増減額+19円、増減率+1.8%）など5職種でプラスとなった。

■ 三大都市圏エリア別…前年同月比は首都圏・東海・関西ともにプラス

[7P]

○首都圏の平均時給は 1,147円（前年同月1,127円、前月1,137円）

[8P]

前年同月より20円増加（増減率+1.8%）、前月比は10円増加（同+0.9%）となった。職種別では、「事務系」（前年同月比増減額+40円、増減率+3.4%）など全職種で前年同月比プラス。前月比は「販売・サービス系」（前月比増減額+21円、増減率+1.9%）など4職種でプラスとなった。

○東海の平均時給は 1,008円（前年同月1,004円、前月1,007円）

[9P]

前年同月より4円増加（増減率+0.4%）、前月比は1円増加（同+0.1%）となった。職種別では、「事務系」（前年同月比増減額+28円、増減率+2.8%）など4職種で前年同月比プラス。前月比は「販売・サービス系」（前月比増減額+7円、増減率+0.7%）など3職種でプラスとなった。

○関西の平均時給は 1,084円（前年同月1,057円、前月1,079円）

[10P]

前年同月より27円増加（増減率+2.6%）、前月比は5円増加（同+0.5%）となった。職種別では、「事務系」（前年同月比増減額+75円、増減率+6.8%）など全職種で前年同月比プラス。前月比は「フード系」（前月比増減額+14円、増減率+1.4%）など全職種でプラスとなった。

2021年7月14日

■ 調査概要

当社が企画運営する求人メディア『TOWNWORK』『fromA navi』に掲載された求人情報より、「アルバイト・パート」募集の求人情報を抽出し、募集時平均時給を集計した。

※各数値については四捨五入しているため、増減額および率が表記内の数値を集計した結果と一致しない場合がある。

<集計対象件数（全国）>

2021年6月度 19万2,129件

※当該件数は平均時給調査に際して集計した求人の件数であり、集計対象とする求人メディアに掲載されている求人の総数ではない。

<集計対象期間について>

2021年6月1日（火）～30日（水）掲載分

<集計対象職種について>

大分類	小分類	大分類	小分類	大分類	小分類
販売・サービス系	レジ	製造・物流・清掃系	食品製造・販売	専門職系	看護師
	販売		組立工		歯科衛生士・歯科技工士
	アパレル販売		製造・生産（重工業除く）		歯科助手
	化粧品販売		メカニック（修理・整備士）		医療関係技術者
	コンビニスタッフ		品質管理・検査		介護スタッフ
	カラオケボックススタッフ		物流作業		訪問介護員（ホームヘルパー）
	CD・ビデオレンタルスタッフ		構内作業（フォークリフト等オペレータ）		介護福祉士
	ホールスタッフ（パチンコ・遊技場）		ドライバー・配送・デリバリー		美容師・理容師
	レジャー施設業務全般		ドライバー（中型・大型・バス・タクシー）		エステ・ネイル・マッサージ
	ホテルフロント		清掃・洗浄・クリーニング		スポーツインストラクター
	ホテルスタッフ		警備員・監視員・パーキングスタッフ		塾講師
	宿泊施設関連（旅館・民宿）		ビルメンテナンス・施設管理		保育士
	冠婚葬祭スタッフ		ガソリンスタンドスタッフ		その他（非掲載）
	イベントスタッフ（設営・運営等）		その他（非掲載）		その他（非掲載）
	チラシ・パンフレット配布				
	キャンペーンスタッフ				
その他（非掲載）					
フード系	ホールスタッフ（飲食店）	事務系	受付	営業系	※接待のある飲食業の職種は除く
	料理店・レストラン・他		一般事務		営業
	居酒屋・バー		営業事務・営業アシスタント		テレフォンアポインター
	調理・コック・板前（見習含む）		電話応対		その他（非掲載）
	料理店・レストラン・他		コールセンタースタッフ		
	居酒屋・バー		データ入力		
	ファストフード	医療事務			
	パン職人・パティシエ	財務・会計・経理系職			
	洗い場・パントリー	その他（非掲載）			
	その他（非掲載）				

<集計対象媒体について>

『TOWNWORK』：「家の近くで働きたい」「学校の近くで働きたい」など勤務地を重視する読者へ向けた無料の仕事情報誌。全国で展開。

『fromA navi』：アルバイト・仕事探しの総合求人情報サイト。関東、関西、東海エリアを中心に、北海道・東北、北陸・甲信越、中国・四国、九州・沖縄、リゾートの全8版を展開。

2021年7月14日

<エリア区分について>

対象媒体に掲載される求人情報記載の所在地に準拠し、以下の通りとした。

- 北海道 : 北海道
- 東北 : 宮城県、青森県、岩手県、秋田県、山形県、福島県
- 北関東 : 栃木県、群馬県、茨城県
- 首都圏 : 東京都、神奈川県、千葉県、埼玉県
- 甲信越・北陸 : 山梨県、長野県、新潟県、石川県、富山県、福井県
- 東海 : 愛知県、三重県、岐阜県、静岡県
- 関西 : 大阪府、兵庫県、京都府、奈良県、滋賀県、和歌山県
- 中国・四国 : 広島県、岡山県、山口県、島根県、鳥取県、香川県、徳島県、愛媛県、高知県
- 九州 : 福岡県、佐賀県、長崎県、熊本県、大分県、宮崎県、鹿児島県、沖縄県

本件に関する
お問い合わせ先

<https://www.recruit.co.jp/support/form/>

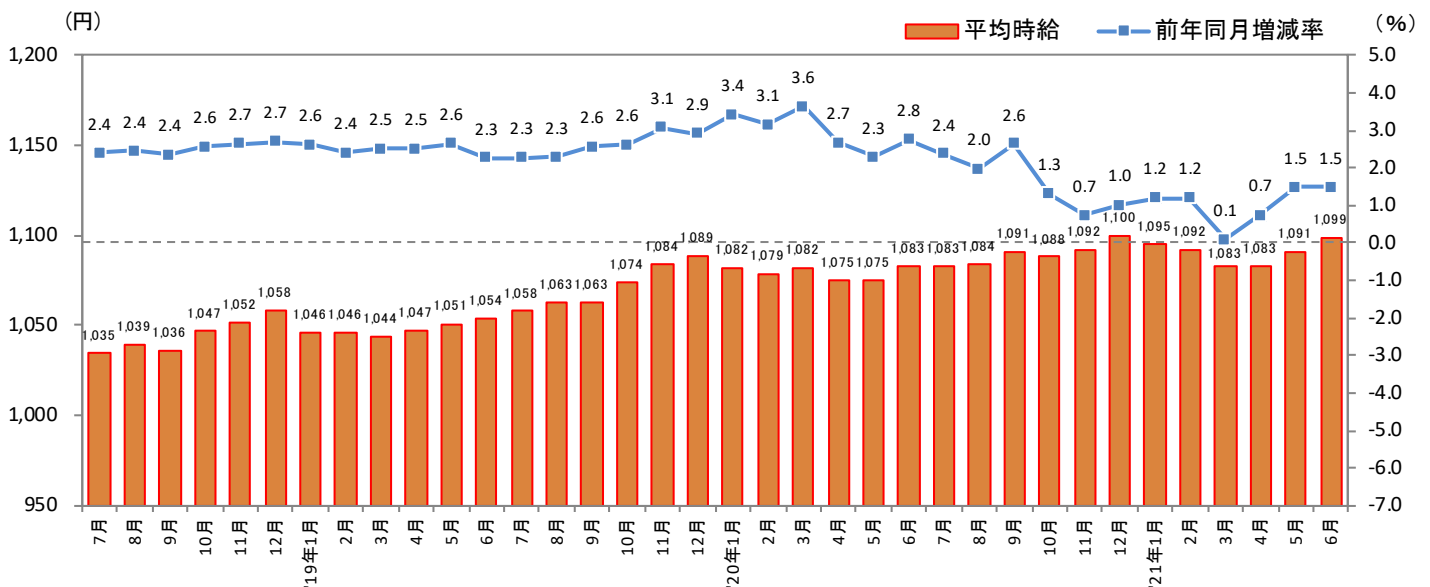
<参考：全国エリア別 平均時給>

大分類	平均時給(円)										
	北海道	東北	北関東	首都圏	甲信越・北陸	東海	関西	中国・四国	九州	三大都市圏	全国
販売・サービス系	947	939	959	1,127	967	988	1,031	942	916	1,072	1,026
フード系	919	892	936	1,073	932	964	996	918	887	1,022	982
製造・物流・清掃系	940	953	971	1,129	959	1,016	1,051	961	938	1,085	1,050
事務系	1,170	1,110	970	1,218	1,025	1,028	1,175	1,026	1,039	1,176	1,145
営業系	1,156	1,187	-	1,378	-	1,132	1,361	1,110	1,102	1,330	1,275
専門職系	1,024	1,019	1,081	1,231	1,068	1,107	1,246	1,013	1,071	1,209	1,178
全体	1,014	976	967	1,147	967	1,008	1,084	956	945	1,099	1,059

※「その他」は省略

※：サンプル数30件未満のデータ

1-1. 三大都市圏（首都圏・東海・関西）平均時給推移



2021年7月14日

1-2. 三大都市圏（首都圏・東海・関西）

大分類	小分類	今月	前年同月比較(2020年6月)			前月比較(2021年5月)		
		平均時給 (円)	平均時給 (円)	増減額 (円)	増減率	平均時給 (円)	増減額 (円)	増減率
販売・サービス系	レジ	1,004	1,013	▲ 9	-0.9%	1,000	4	0.4%
	販売	1,065	1,051	14	1.3%	1,047	18	1.7%
	アパレル販売	1,052	1,050	2	0.2%	1,046	6	0.6%
	化粧品販売	1,032	1,035	▲ 3	-0.3%	1,018	14	1.4%
	コンビニスタッフ	998	1,013	▲ 15	-1.5%	991	7	0.7%
	カラオケボックススタッフ	1,123	1,021	102	10.0%	1,053	70	6.6%
	CD・ビデオレンタルスタッフ	-	940	-	-	-	-	-
	ホールスタッフ(パチンコ・遊技場)	1,228	1,221	7	0.6%	1,220	8	0.7%
	レジャー施設業務全般	1,076	1,048	28	2.7%	1,068	8	0.7%
	ホテルフロント	1,127	1,081	46	4.3%	1,082	45	4.2%
	ホテルスタッフ	1,088	1,036	52	5.0%	1,051	37	3.5%
	宿泊施設関連(旅館・民宿)	1,063	1,025	38	3.7%	1,014	49	4.8%
	冠婚葬祭スタッフ	1,084	1,055	29	2.7%	1,049	35	3.3%
	イベントスタッフ(設営・運営等)	1,304	1,158	146	12.6%	1,272	32	2.5%
	チラシ・パンフレット配布	1,167	1,162	5	0.4%	1,215	▲ 48	-4.0%
	キャンペーンスタッフ	1,376	1,234	142	11.5%	1,375	1	0.1%
販売・サービス系 全体	1,072	1,052	20	1.9%	1,053	19	1.8%	
フード系	ホールスタッフ(飲食店)	1,028	1,025	3	0.3%	1,017	11	1.1%
	料理店・レストラン・他	1,022	1,019	3	0.3%	1,012	10	1.0%
	居酒屋・バー	1,066	1,059	7	0.7%	1,065	1	0.1%
	調理・コック・板前(見習含む)	1,019	1,017	2	0.2%	1,010	9	0.9%
	料理店・レストラン・他	1,014	1,015	▲ 1	-0.1%	1,007	7	0.7%
	居酒屋・バー	1,057	1,038	19	1.8%	1,059	▲ 2	-0.2%
	ファストフード	1,004	1,021	▲ 17	-1.7%	1,008	▲ 4	-0.4%
	パン職人・パティシエ	1,019	1,017	2	0.2%	1,013	6	0.6%
	洗い場・パントリー	1,006	1,005	1	0.1%	1,000	6	0.6%
	フード系 全体	1,022	1,019	3	0.3%	1,013	9	0.9%
製造・物流・清掃系	食品製造・販売	1,021	1,012	9	0.9%	1,016	5	0.5%
	組立工	1,085	1,063	22	2.1%	1,100	▲ 15	-1.4%
	製造・生産(重工業除く)	1,198	1,037	161	15.5%	1,204	▲ 6	-0.5%
	メカニック(修理・整備士)	1,123	1,066	57	5.3%	1,149	▲ 26	-2.3%
	品質管理・検査	1,063	1,058	5	0.5%	1,055	8	0.8%
	物流作業	1,089	1,078	11	1.0%	1,093	▲ 4	-0.4%
	構内作業(フォークリフト等オペレータ)	1,257	1,281	▲ 24	-1.9%	1,264	▲ 7	-0.6%
	ドライバー・配送・デリバリー	1,100	1,085	15	1.4%	1,098	2	0.2%
	ドライバー(中型・大型・バス・タクシー)	1,171	1,164	7	0.6%	1,175	▲ 4	-0.3%
	清掃・洗浄・クリーニング	1,055	1,058	▲ 3	-0.3%	1,055	0	0.0%
	警備員・監視員・パーキングスタッフ	1,173	1,087	86	7.9%	1,131	42	3.7%
	ビルメンテナンス・施設管理	1,096	1,091	5	0.5%	1,090	6	0.6%
	ガソリンスタンドスタッフ	1,045	1,028	17	1.7%	1,025	20	2.0%
	製造・物流・清掃系 全体	1,085	1,072	13	1.2%	1,083	2	0.2%
事務系	受付	1,109	1,064	45	4.2%	1,094	15	1.4%
	一般事務	1,178	1,127	51	4.5%	1,162	16	1.4%
	営業事務・営業アシスタント	1,190	1,118	72	6.4%	1,179	11	0.9%
	電話対応	1,140	1,122	18	1.6%	1,138	2	0.2%
	コールセンタースタッフ	1,384	1,339	45	3.4%	1,373	11	0.8%
	データ入力	1,231	1,183	48	4.1%	1,224	7	0.6%
	医療事務	1,061	1,036	25	2.4%	1,061	0	0.0%
	財務・会計・経理系職	1,097	1,098	▲ 1	-0.1%	1,102	▲ 5	-0.5%
	事務系 全体	1,176	1,129	47	4.2%	1,165	11	0.9%
	営業系	営業	1,237	1,187	50	4.2%	1,260	▲ 23
テレフォンアポインター		1,410	1,378	32	2.3%	1,401	9	0.6%
営業系 全体		1,330	1,292	38	2.9%	1,340	▲ 10	-0.7%
専門職系	看護師	1,668	1,653	15	0.9%	1,680	▲ 12	-0.7%
	歯科衛生士・歯科技工士	1,475	1,490	▲ 15	-1.0%	1,488	▲ 13	-0.9%
	歯科助手	1,075	1,064	11	1.0%	1,072	3	0.3%
	医療関係技術者	1,222	1,269	▲ 47	-3.7%	1,256	▲ 34	-2.7%
	介護スタッフ	1,122	1,104	18	1.6%	1,125	▲ 3	-0.3%
	訪問介護員(ホームヘルパー)	1,209	1,217	▲ 8	-0.7%	1,211	▲ 2	-0.2%
	介護福祉士	1,204	1,196	8	0.7%	1,189	15	1.3%
	美容師・理容師	1,084	1,101	▲ 17	-1.5%	1,074	10	0.9%
	エステ・ネイル・マッサージ	1,094	1,097	▲ 3	-0.3%	1,097	▲ 3	-0.3%
	スポーツインストラクター	1,137	1,111	26	2.3%	1,110	27	2.4%
	塾講師	1,588	1,366	222	16.3%	1,562	26	1.7%
	保育士	1,107	1,096	11	1.0%	1,121	▲ 14	-1.2%
	専門職系 全体	1,209	1,188	21	1.8%	1,206	3	0.2%
三大都市圏 全体	1,099	1,083	16	1.5%	1,091	8	0.7%	

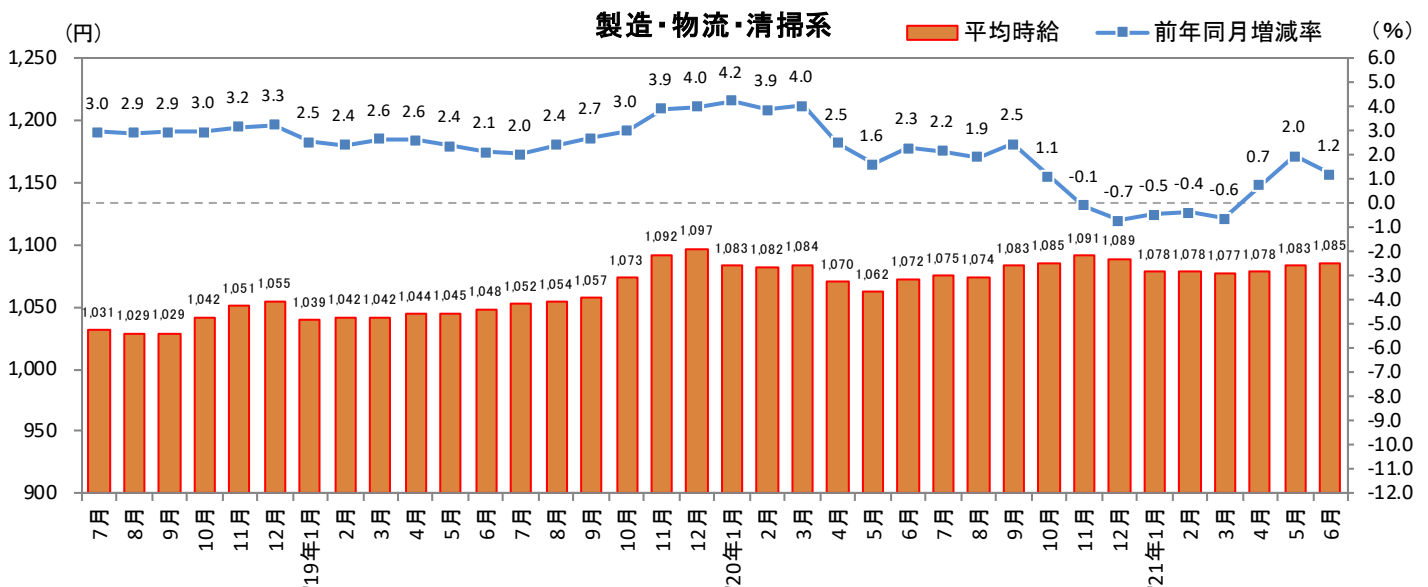
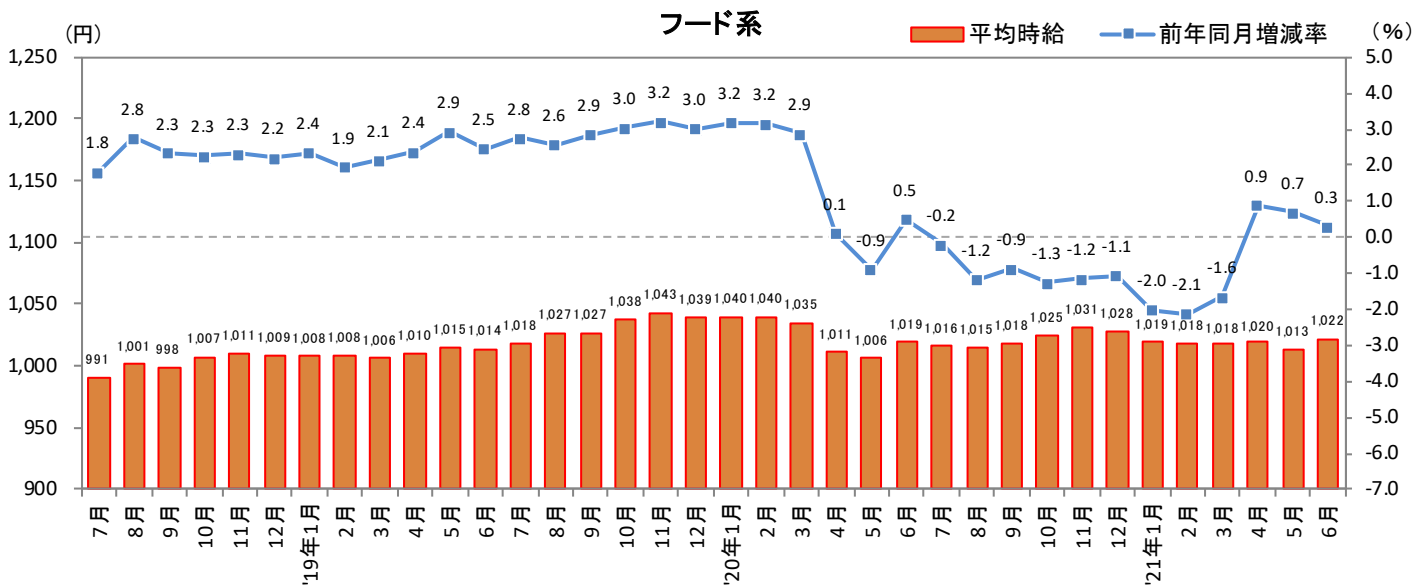
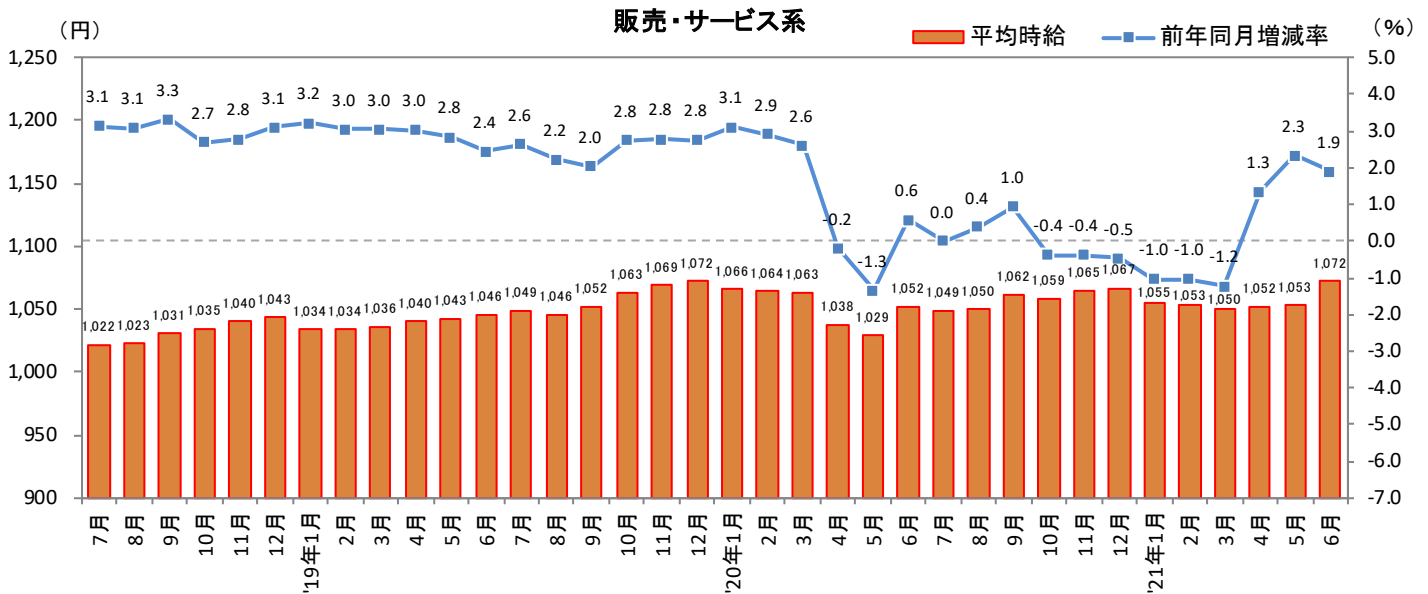
※大分類および小分類の「その他」は省略。

※-: 集計対象件数30件未満

※各数値については四捨五入しているため、増減額および率が表記内の数値を集計した結果と一致しない場合があります。

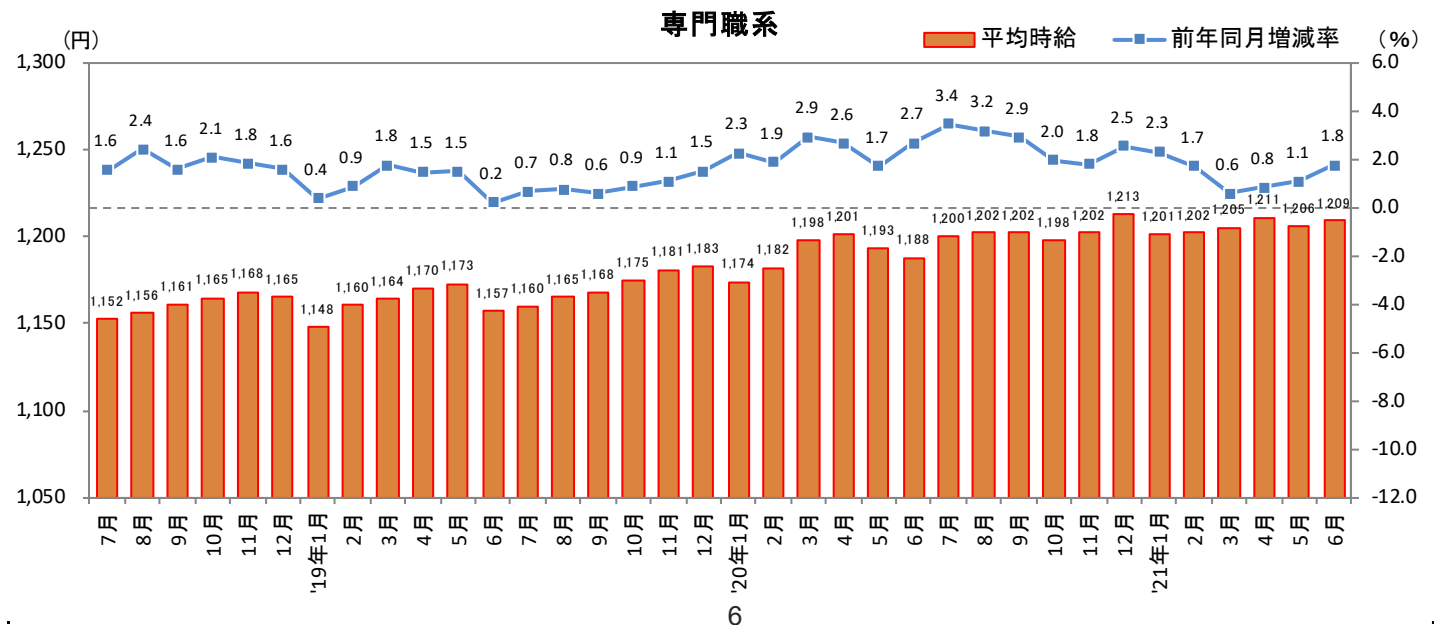
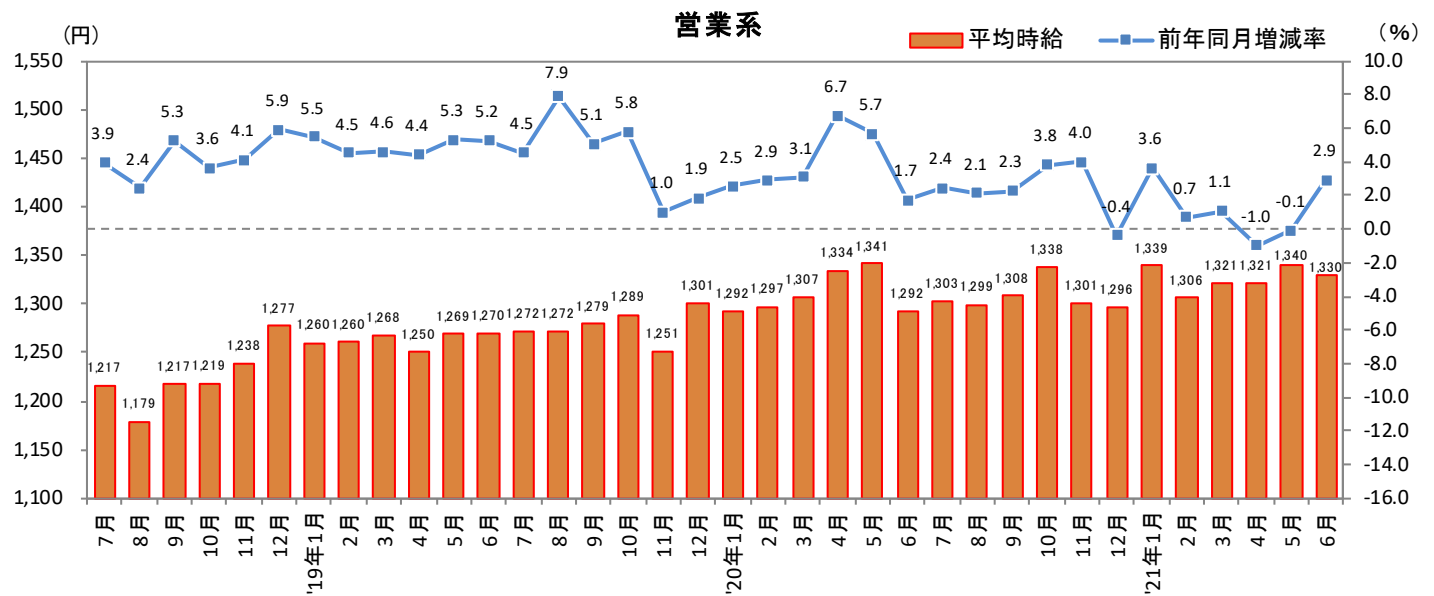
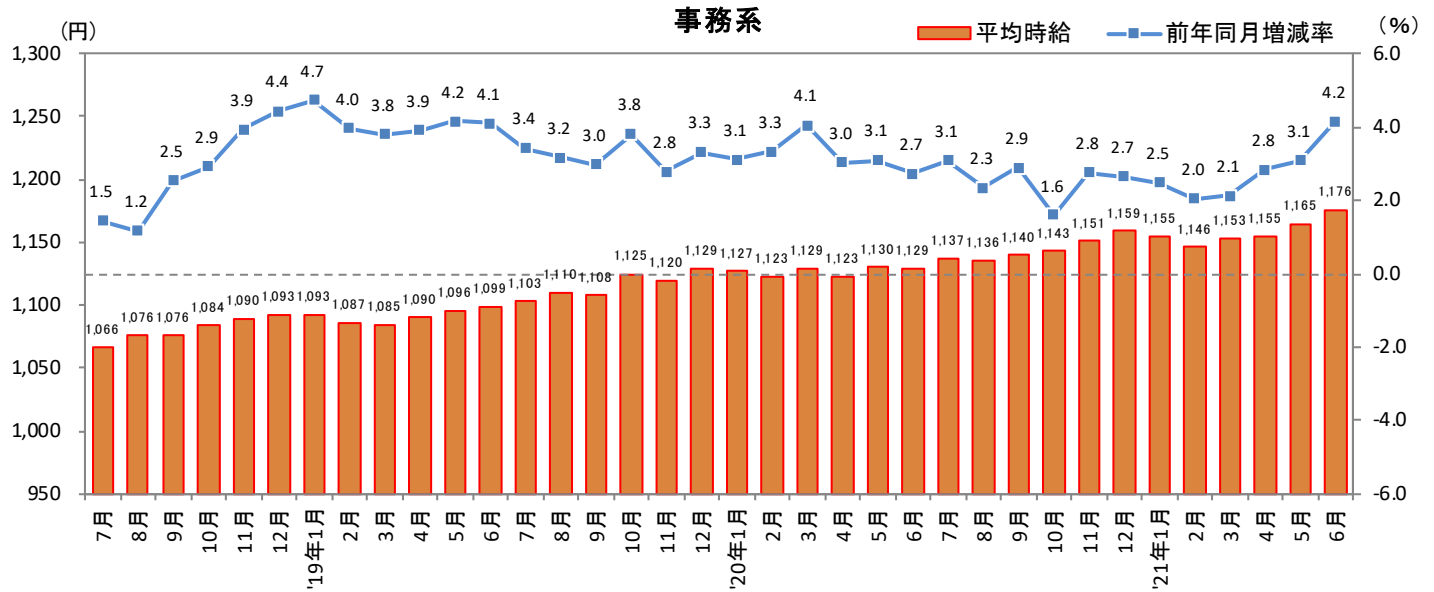
2021年7月14日

1-3. 三大都市圏（首都圏・東海・関西）職種別 平均時給推移



2021年7月14日

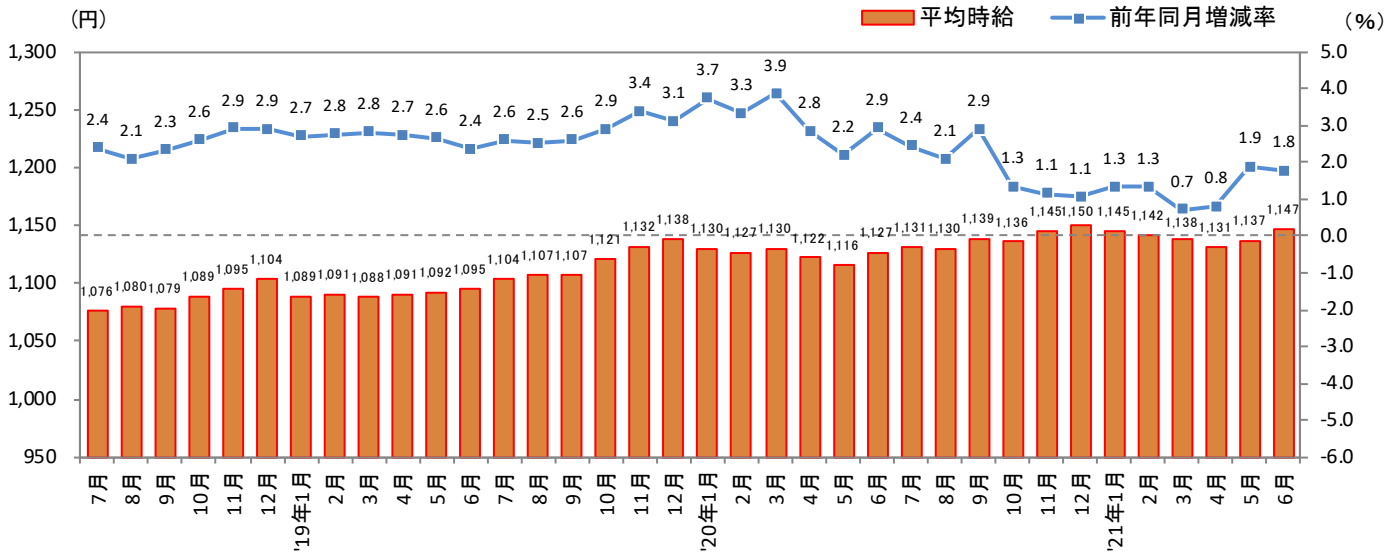
1-4. 三大都市圏（首都圏・東海・関西）職種別 平均時給推移（続き）



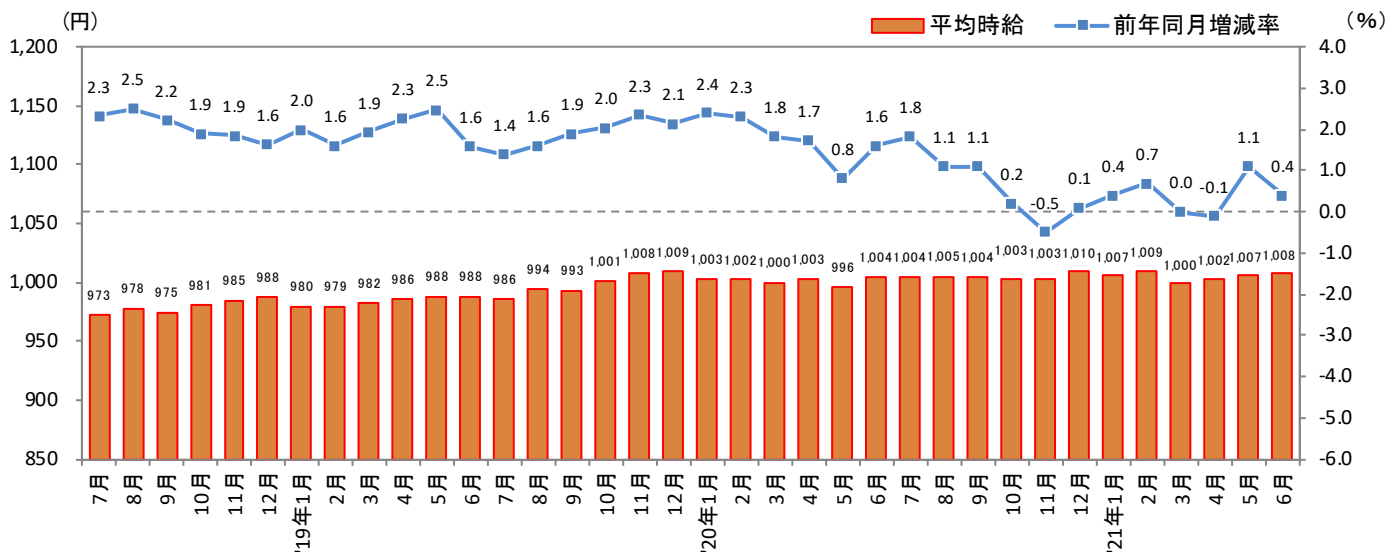
2021年7月14日

2-1. 三大都市圏エリア別 平均時給推移

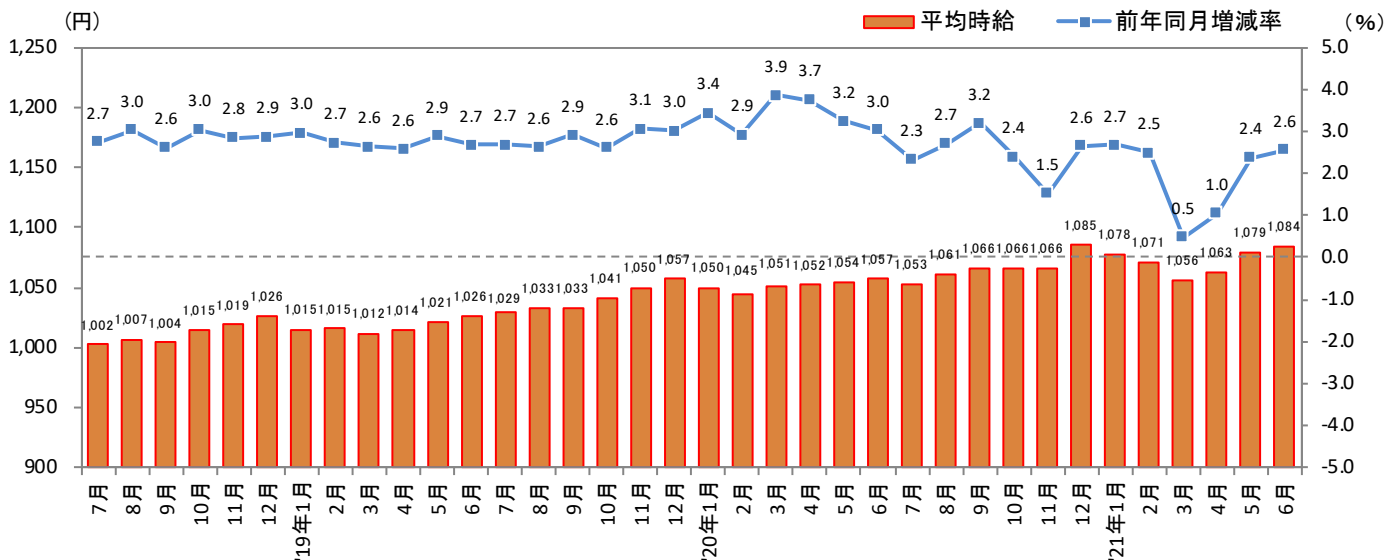
■首都圏（東京都、神奈川県、千葉県、埼玉県）



■東海（愛知県、三重県、岐阜県、静岡県）



■関西（大阪府、兵庫県、京都府、奈良県、滋賀県、和歌山県）



2021年7月14日

2-2. 首都圏（東京都、神奈川県、千葉県、埼玉県）

大分類	小分類	今月	前年同月比較(2020年6月)			前月比較(2021年5月)		
		平均時給 (円)	平均時給 (円)	増減額 (円)	増減率	平均時給 (円)	増減額 (円)	増減率
販売・サービス系	レジ	1,051	1,050	1	0.1%	1,051	0	0.0%
	販売	1,116	1,103	13	1.2%	1,094	22	2.0%
	アパレル販売	1,078	1,081	▲ 3	-0.3%	1,078	0	0.0%
	化粧品販売	1,077	1,060	17	1.6%	1,062	15	1.4%
	コンビニスタッフ	1,047	1,062	▲ 15	-1.4%	1,042	5	0.5%
	カラオケボックススタッフ	1,178	1,066	112	10.5%	1,103	75	6.8%
	CD・ビデオレンタルスタッフ	-	-	-	-	-	-	-
	ホールスタッフ(パチンコ・遊技場)	1,258	1,244	14	1.1%	1,257	1	0.1%
	レジャー施設業務全般	1,123	1,083	40	3.7%	1,116	7	0.6%
	ホテルフロント	1,181	1,136	45	4.0%	1,129	52	4.6%
	ホテルスタッフ	1,139	1,088	51	4.7%	1,094	45	4.1%
	宿泊施設関連(旅館・民宿)	1,089	1,039	50	4.8%	1,073	16	1.5%
	冠婚葬祭スタッフ	1,133	1,078	55	5.1%	1,073	60	5.6%
	イベントスタッフ(設営・運営等)	1,411	1,216	195	16.0%	1,399	12	0.9%
	チラシ・パンフレット配布	1,212	1,201	11	0.9%	1,223	▲ 11	-0.9%
	キャンペーンスタッフ	1,574	-	-	-	1,606	▲ 32	-2.0%
	販売・サービス系 全体	1,127	1,095	32	2.9%	1,106	21	1.9%
フード系	ホールスタッフ(飲食店)	1,082	1,077	5	0.5%	1,069	13	1.2%
	料理店・レストラン・他	1,076	1,071	5	0.5%	1,064	12	1.1%
	居酒屋・バー	1,112	1,110	2	0.2%	1,116	▲ 4	-0.4%
	調理・コック・板前(見習含む)	1,071	1,064	7	0.7%	1,058	13	1.2%
	料理店・レストラン・他	1,066	1,061	5	0.5%	1,054	12	1.1%
	居酒屋・バー	1,106	1,096	10	0.9%	1,111	▲ 5	-0.5%
	ファストフード	1,051	1,059	▲ 8	-0.8%	1,057	▲ 6	-0.6%
	パン職人・パティシエ	1,064	1,041	23	2.2%	1,049	15	1.4%
	洗い場・パントリー	1,061	1,049	12	1.1%	1,052	9	0.9%
	フード系 全体	1,073	1,066	7	0.7%	1,061	12	1.1%
製造・物流・清掃系	食品製造・販売	1,060	1,050	10	1.0%	1,050	10	1.0%
	組立工	1,111	1,111	0	0.0%	1,134	▲ 23	-2.0%
	製造・生産(重工業除く)	1,304	1,063	241	22.7%	1,315	▲ 11	-0.8%
	メカニック(修理・整備士)	1,167	1,126	41	3.6%	1,148	19	1.7%
	品質管理・検査	1,121	1,102	19	1.7%	1,081	40	3.7%
	物流作業	1,134	1,119	15	1.3%	1,134	0	0.0%
	構内作業(フォークリフト等オペレータ)	1,292	1,303	▲ 11	-0.8%	1,295	▲ 3	-0.2%
	ドライバー・配送・デリバリー	1,149	1,119	30	2.7%	1,151	▲ 2	-0.2%
	ドライバー(中型・大型・バス・タクシー)	1,214	1,217	▲ 3	-0.2%	1,251	▲ 37	-3.0%
	清掃・洗浄・クリーニング	1,101	1,100	1	0.1%	1,102	▲ 1	-0.1%
	警備員・監視員・パーキングスタッフ	1,248	1,112	136	12.2%	1,210	38	3.1%
	ビルメンテナンス・施設管理	1,125	1,119	6	0.5%	1,116	9	0.8%
	ガソリンスタンドスタッフ	1,074	1,070	4	0.4%	1,068	6	0.6%
製造・物流・清掃系 全体	1,129	1,111	18	1.6%	1,125	4	0.4%	
事務系	受付	1,159	1,106	53	4.8%	1,142	17	1.5%
	一般事務	1,216	1,177	39	3.3%	1,201	15	1.2%
	営業事務・営業アシスタント	1,217	1,161	56	4.8%	1,208	9	0.7%
	電話対応	1,205	1,171	34	2.9%	1,192	13	1.1%
	コールセンタースタッフ	1,402	1,354	48	3.5%	1,383	19	1.4%
	データ入力	1,254	1,227	27	2.2%	1,245	9	0.7%
	医療事務	1,106	1,080	26	2.4%	1,104	2	0.2%
	財務・会計・経理系職	1,141	1,167	▲ 26	-2.2%	1,151	▲ 10	-0.9%
	事務系 全体	1,218	1,178	40	3.4%	1,205	13	1.1%
営業系	営業	1,312	1,228	84	6.8%	1,325	▲ 13	-1.0%
	テレフォンアポインター	1,432	1,421	11	0.8%	1,422	10	0.7%
	営業系 全体	1,378	1,324	54	4.1%	1,380	▲ 2	-0.1%
専門職系	看護師	1,713	1,738	▲ 25	-1.4%	1,744	▲ 31	-1.8%
	歯科衛生士・歯科技工士	1,517	1,533	▲ 16	-1.0%	1,534	▲ 17	-1.1%
	歯科助手	1,103	1,099	4	0.4%	1,098	5	0.5%
	医療関係技術者	1,250	1,351	▲ 101	-7.5%	1,269	▲ 19	-1.5%
	介護スタッフ	1,166	1,141	25	2.2%	1,159	7	0.6%
	訪問介護員(ホームヘルパー)	1,225	1,236	▲ 11	-0.9%	1,231	▲ 6	-0.5%
	介護福祉士	1,243	1,239	4	0.3%	1,225	18	1.5%
	美容師・理容師	1,132	1,111	21	1.9%	1,116	16	1.4%
	エステ・ネイル・マッサージ	1,140	1,165	▲ 25	-2.1%	1,188	▲ 48	-4.0%
	スポーツインストラクター	1,168	1,114	54	4.8%	1,134	34	3.0%
	塾講師	1,206	1,178	28	2.4%	1,269	▲ 63	-5.0%
	保育士	1,123	1,115	8	0.7%	1,139	▲ 16	-1.4%
	専門職系 全体	1,231	1,219	12	1.0%	1,231	0	0.0%
首都圏 全体	1,147	1,127	20	1.8%	1,137	10	0.9%	

※大分類および小分類の「その他」は省略。

※-:集計対象件数30件未満

※各数値については四捨五入しているため、増減額および率が表記内の数値を集計した結果と一致しない場合があります。

2021年7月14日

2-3. 東海（愛知県、三重県、岐阜県、静岡県）

大分類	小分類	今月	前年同月比較(2020年6月)			前月比較(2021年5月)		
		平均時給(円)	平均時給(円)	増減額(円)	増減率	平均時給(円)	増減額(円)	増減率
販売・サービス系	レジ	943	956	▲ 13	-1.4%	937	6	0.6%
	販売	987	981	6	0.6%	981	6	0.6%
	アパレル販売	1,010	1,019	▲ 9	-0.9%	1,000	10	1.0%
	化粧品販売	964	946	18	1.9%	956	8	0.8%
	コンビニスタッフ	922	932	▲ 10	-1.1%	923	▲ 1	-0.1%
	カラオケボックススタッフ	-	-	-	-	-	-	-
	CD・ビデオレンタルスタッフ	-	-	-	-	-	-	-
	ホールスタッフ(パチンコ・遊技場)	1,222	1,259	▲ 37	-2.9%	1,195	27	2.3%
	レジャー施設業務全般	990	1,000	▲ 10	-1.0%	974	16	1.6%
	ホテルフロント	1,015	1,045	▲ 30	-2.9%	999	16	1.6%
	ホテルスタッフ	1,039	1,001	38	3.8%	998	41	4.1%
	宿泊施設関連(旅館・民宿)	1,043	-	-	-	960	83	8.6%
	冠婚葬祭スタッフ	995	1,061	▲ 66	-6.2%	998	▲ 3	-0.3%
	イベントスタッフ(設営・運営等)	1,137	1,067	70	6.6%	1,152	▲ 15	-1.3%
	チラシ・パンフレット配布	1,153	1,134	19	1.7%	1,248	▲ 95	-7.6%
	キャンペーンスタッフ	-	-	-	-	-	-	-
販売・サービス系 全体	988	992	▲ 4	-0.4%	981	7	0.7%	
フード系	ホールスタッフ(飲食店)	967	976	▲ 9	-0.9%	967	0	0.0%
	料理店・レストラン・他	964	973	▲ 9	-0.9%	963	1	0.1%
	居酒屋・バー	988	1,002	▲ 14	-1.4%	999	▲ 11	-1.1%
	調理・コック・板前(見習含む)	964	970	▲ 6	-0.6%	961	3	0.3%
	料理店・レストラン・他	963	967	▲ 4	-0.4%	960	3	0.3%
	居酒屋・バー	979	1,006	▲ 27	-2.7%	994	▲ 15	-1.5%
	ファストフード	942	965	▲ 23	-2.4%	955	▲ 13	-1.4%
	パン職人・パティシエ	970	967	3	0.3%	964	6	0.6%
	洗い場・パントリー	953	963	▲ 10	-1.0%	947	6	0.6%
	フード系 全体	964	970	▲ 6	-0.6%	963	1	0.1%
製造・物流・清掃系	食品製造・販売	956	951	5	0.5%	952	4	0.4%
	組立工	1,067	963	104	10.8%	1,078	▲ 11	-1.0%
	製造・生産(重工業除く)	1,099	976	123	12.6%	1,093	6	0.5%
	メカニック(修理・整備士)	1,071	995	76	7.6%	1,156	▲ 85	-7.4%
	品質管理・検査	1,007	989	18	1.8%	1,009	▲ 2	-0.2%
	物流作業	1,017	993	24	2.4%	1,027	▲ 10	-1.0%
	構内作業(フォークリフト等オペレータ)	1,171	1,181	▲ 10	-0.8%	1,169	2	0.2%
	ドライバー・配送・デリバリー	1,039	1,046	▲ 7	-0.7%	1,041	▲ 2	-0.2%
	ドライバー(中型・大型・バス・タクシー)	1,145	1,095	50	4.6%	1,091	54	4.9%
	清掃・洗浄・クリーニング	973	994	▲ 21	-2.1%	980	▲ 7	-0.7%
	警備員・監視員・パーキングスタッフ	1,018	983	35	3.6%	1,025	▲ 7	-0.7%
	ビルメンテナンス・施設管理	998	1,005	▲ 7	-0.7%	1,007	▲ 9	-0.9%
	ガソリンスタンドスタッフ	978	961	17	1.8%	970	8	0.8%
製造・物流・清掃系 全体	1,016	1,002	14	1.4%	1,021	▲ 5	-0.5%	
事務系	受付	1,031	995	36	3.6%	1,021	10	1.0%
	一般事務	993	981	12	1.2%	985	8	0.8%
	営業事務・営業アシスタント	1,120	1,024	96	9.4%	1,083	37	3.4%
	電話対応	1,011	1,001	10	1.0%	1,037	▲ 26	-2.5%
	コールセンタースタッフ	1,156	1,127	29	2.6%	1,197	▲ 41	-3.4%
	データ入力	1,050	1,005	45	4.5%	1,018	32	3.1%
	医療事務	1,007	993	14	1.4%	1,026	▲ 19	-1.9%
	財務・会計・経理系職	993	990	3	0.3%	1,001	▲ 8	-0.8%
	事務系 全体	1,028	1,000	28	2.8%	1,025	3	0.3%
営業系	営業	1,141	1,144	▲ 3	-0.3%	1,195	▲ 54	-4.5%
	テレフォンアポインター	1,109	1,104	5	0.5%	1,225	▲ 116	-9.5%
	営業系 全体	1,132	1,127	5	0.4%	1,212	▲ 80	-6.6%
専門職系	看護師	1,462	1,405	57	4.1%	1,481	▲ 19	-1.3%
	歯科衛生士・歯科技工士	1,366	1,360	6	0.4%	1,374	▲ 8	-0.6%
	歯科助手	1,040	998	42	4.2%	1,052	▲ 12	-1.1%
	医療関係技術者	1,039	1,242	▲ 203	-16.3%	1,183	▲ 144	-12.2%
	介護スタッフ	1,036	1,022	14	1.4%	1,041	▲ 5	-0.5%
	訪問介護員(ホームヘルパー)	1,129	1,165	▲ 36	-3.1%	1,134	▲ 5	-0.4%
	介護福祉士	1,086	1,105	▲ 19	-1.7%	1,081	5	0.5%
	美容師・理容師	1,019	938	81	8.6%	1,006	13	1.3%
	エステ・ネイル・マッサージ	1,021	998	23	2.3%	1,005	16	1.6%
	スポーツインストラクター	1,007	1,028	▲ 21	-2.0%	1,009	▲ 2	-0.2%
	塾講師	1,150	1,069	81	7.6%	1,128	22	2.0%
	保育士	1,072	1,046	26	2.5%	1,068	4	0.4%
	専門職系 全体	1,107	1,100	7	0.6%	1,108	▲ 1	-0.1%
東海 全体	1,008	1,004	4	0.4%	1,007	1	0.1%	

※大分類および小分類の「その他」は省略。

※各数値については四捨五入しているため、増減額および率が表記内の数値を集計した結果と一致しない場合があります。

※-:集計対象件数30件未満

2021年7月14日

2-4. 関西（大阪府、兵庫県、京都府、奈良県、滋賀県、和歌山県）

大分類	小分類	今月	前年同月比較(2020年6月)			前月比較(2021年5月)		
		平均時給(円)	平均時給(円)	増減額(円)	増減率	平均時給(円)	増減額(円)	増減率
販売・サービス系	レジ	969	976	▲ 7	-0.7%	969	0	0.0%
	販売	1,023	988	35	3.5%	1,020	3	0.3%
	アパレル販売	1,019	999	20	2.0%	1,014	5	0.5%
	化粧品販売	986	1,042	▲ 56	-5.4%	977	9	0.9%
	コンビニスタッフ	971	967	4	0.4%	978	▲ 7	-0.7%
	カラオケボックススタッフ	-	978	-	-	-	-	-
	CD・ビデオレンタルスタッフ	-	-	-	-	-	-	-
	ホールスタッフ(パチンコ・遊技場)	1,194	1,177	17	1.4%	1,178	16	1.4%
	レジャー施設業務全般	1,042	1,036	6	0.6%	1,062	▲ 20	-1.9%
	ホテルフロント	1,048	1,016	32	3.1%	1,038	10	1.0%
	ホテルスタッフ	1,003	986	17	1.7%	1,007	▲ 4	-0.4%
	宿泊施設関連(旅館・民宿)	-	-	-	-	-	-	-
	冠婚葬祭スタッフ	1,060	1,016	44	4.3%	1,058	2	0.2%
	イベントスタッフ(設営・運営等)	1,097	1,161	▲ 64	-5.5%	1,079	18	1.7%
	チラシ・パンフレット配布	1,084	1,125	▲ 41	-3.6%	1,158	▲ 74	-6.4%
	キャンペーンスタッフ	1,190	-	-	-	1,149	41	3.6%
販売・サービス系 全体	1,031	1,007	24	2.4%	1,027	4	0.4%	
フード系	ホールスタッフ(飲食店)	1,001	996	5	0.5%	982	19	1.9%
	料理店・レストラン・他	995	986	9	0.9%	977	18	1.8%
	居酒屋・バー	1,036	1,035	1	0.1%	1,045	▲ 9	-0.9%
	調理・コック・板前(見習含む)	992	987	5	0.5%	981	11	1.1%
	料理店・レストラン・他	989	985	4	0.4%	979	10	1.0%
	居酒屋・バー	1,015	999	16	1.6%	1,022	▲ 7	-0.7%
	ファストフード	955	968	▲ 13	-1.3%	951	4	0.4%
	パン職人・パティシエ	985	1,004	▲ 19	-1.9%	991	▲ 6	-0.6%
	洗い場・パントリー	994	978	16	1.6%	988	6	0.6%
	フード系 全体	996	991	5	0.5%	982	14	1.4%
製造・物流・清掃系	食品製造・販売	997	992	5	0.5%	997	0	0.0%
	組立工	1,085	1,073	12	1.1%	1,086	▲ 1	-0.1%
	製造・生産(重工業除く)	1,108	1,066	42	3.9%	1,102	6	0.5%
	メカニック(修理・整備士)	1,073	1,043	30	2.9%	1,128	▲ 55	-4.9%
	品質管理・検査	1,085	1,055	30	2.8%	1,096	▲ 11	-1.0%
	物流作業	1,061	1,055	6	0.6%	1,064	▲ 3	-0.3%
	構内作業(フォークリフト等オペレータ)	1,269	1,284	▲ 15	-1.2%	1,270	▲ 1	-0.1%
	ドライバー・配送・デリバリー	1,050	1,062	▲ 12	-1.1%	1,051	▲ 1	-0.1%
	ドライバー(中型・大型・バス・タクシー)	1,096	1,124	▲ 28	-2.5%	1,100	▲ 4	-0.4%
	清掃・洗淨・クリーニング	1,010	997	13	1.3%	1,006	4	0.4%
	警備員・監視員・パーキングスタッフ	1,029	1,103	▲ 74	-6.7%	1,012	17	1.7%
	ビルメンテナンス・施設管理	1,031	1,027	4	0.4%	1,043	▲ 12	-1.2%
	ガソリンスタンドスタッフ	1,096	1,058	38	3.6%	1,049	47	4.5%
	製造・物流・清掃系 全体	1,051	1,045	6	0.6%	1,050	1	0.1%
事務系	受付	1,039	1,018	21	2.1%	1,033	6	0.6%
	一般事務	1,198	1,104	94	8.5%	1,176	22	1.9%
	営業事務・営業アシスタント	1,165	1,094	71	6.5%	1,172	▲ 7	-0.6%
	電話対応	1,101	1,104	▲ 3	-0.3%	1,100	1	0.1%
	コールセンタースタッフ	1,385	1,346	39	2.9%	1,379	6	0.4%
	データ入力	1,246	1,158	88	7.6%	1,249	▲ 3	-0.2%
	医療事務	1,017	986	31	3.1%	1,004	13	1.3%
	財務・会計・経理系職	1,096	1,076	20	1.9%	1,090	6	0.6%
	事務系 全体	1,175	1,100	75	6.8%	1,164	11	0.9%
	営業系	営業	1,143	1,100	43	3.9%	1,173	▲ 30
テレフォンアポインター		1,452	1,402	50	3.6%	1,409	43	3.1%
営業系 全体		1,361	1,310	51	3.9%	1,346	15	1.1%
専門職系	看護師	1,723	1,677	46	2.7%	1,691	32	1.9%
	歯科衛生士・歯科技工士	1,412	1,454	▲ 42	-2.9%	1,439	▲ 27	-1.9%
	歯科助手	1,013	1,008	5	0.5%	1,006	7	0.7%
	医療関係技術者	1,255	1,177	78	6.6%	1,271	▲ 16	-1.3%
	介護スタッフ	1,122	1,103	19	1.7%	1,133	▲ 11	-1.0%
	訪問介護員(ホームヘルパー)	1,228	1,207	21	1.7%	1,206	22	1.8%
	介護福祉士	1,239	1,181	58	4.9%	1,207	32	2.7%
	美容師・理容師	-	1,272	-	-	-	-	-
	エステ・ネイル・マッサージ	1,117	1,107	10	0.9%	1,123	▲ 6	-0.5%
	スポーツインストラクター	1,153	1,148	5	0.4%	1,155	▲ 2	-0.2%
	塾講師	2,072	1,679	393	23.4%	2,132	▲ 60	-2.8%
	保育士	1,083	1,072	11	1.0%	1,098	▲ 15	-1.4%
	専門職系 全体	1,246	1,187	59	5.0%	1,233	13	1.1%
関西 全体	1,084	1,057	27	2.6%	1,079	5	0.5%	

※大分類および小分類の「その他」は省略。

※-:集計対象件数30件未満

※各数値については四捨五入しているため、増減額および率が表内の数値を集計した結果と一致しない場合があります。