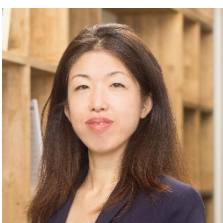


2021年10月14日

## －2021年9月度 アルバイト・パート募集時平均時給調査－ 三大都市圏の9月度平均時給は前年同月より11円増加の1,102円

株式会社リクルート（本社：東京都千代田区、代表取締役社長：北村 吉弘）の調査研究機関『ジョブズリサーチセンター（JBRC）』（<https://jbrc.recruit.co.jp/>）が、2021年9月度の「アルバイト・パート募集時平均時給調査」をまとめましたので、ご報告致します。

### 三大都市圏の平均時給は2006年1月度の調査開始以来の過去最高額を更新



ジョブズリサーチ  
センター長  
宇佐川 邦子

三大都市圏の9月度平均時給は、前年同月より11円増加の1,102円でした。これは、2006年1月度の調査開始以来の過去最高額で、これまでの最高額だった2020年12月度の1,100円を上回りました。地域別・職種別に見ると、首都圏の事務系、東海の全体と製造・物流・清掃系、関西のフード系と製造・物流・清掃系が過去最高を更新しています。

人材需要が底堅い医療や介護といった、いわゆるエッセンシャル系職種や、コールセンタースタッフをはじめとした事務系職種が引き続き時給上昇を牽引していることに加え、10月の最低賃金改定に向けて、最低賃金に近い時給帯の職種において新規求人の時給が引き上げられたことも時給上昇の一因と考えられます。

### ■ 三大都市圏全体

○三大都市圏（首都圏・東海・関西）の平均時給は 1,102円（前年同月1,091円、前月1,099円） [4P]

前年同月より11円増加の1,102円（増減率+1.0%）、前月比は3円増加（同+0.3%）となった。職種別では「事務系」（前年同月比増減額+33円、増減率+2.9%）など全職種で前年同月比プラス。前月比は「販売・サービス系」（前月比増減額+7円、増減率+0.7%）など5職種でプラスとなった。

### ■ 三大都市圏エリア別…前年同月比は首都圏・東海・関西ともにプラス [7P]

○首都圏の平均時給は 1,150円（前年同月1,139円、前月1,153円） [8P]

前年同月より11円増加（増減率+1.0%）、前月比は3円減少（同-0.3%）となった。職種別では、「事務系」（前年同月比増減額+37円、増減率+3.1%）など全職種で前年同月比プラス。前月比は「専門職系」（前月比増減額-15円、増減率-1.2%）など3職種でマイナスとなった。

○東海の平均時給は 1,017円（前年同月1,004円、前月1,011円） [9P]

前年同月より13円増加（増減率+1.3%）、前月比は6円増加（同+0.6%）となった。職種別では、「事務系」（前年同月比増減額+26円、増減率+2.6%）など4職種で前年同月比プラス。前月比は「販売・サービス系」（前月比増減額+13円、増減率+1.3%）など5職種でプラスとなった。

○関西の平均時給は 1,081円（前年同月1,066円、前月1,077円） [10P]

前年同月より15円増加（増減率+1.4%）、前月比は4円増加（同+0.4%）となった。職種別では、「事務系」（前年同月比増減額+37円、増減率+3.3%）など全職種で前年同月比プラス。前月比は「フード系」（前月比増減額+8円、増減率+0.8%）など全職種でプラスとなった。

2021年10月14日

## ■ 調査概要

当社が企画運営する求人メディア『TOWNWORK』『fromA navi』に掲載された求人情報より、「アルバイト・パート」募集の求人情報を抽出し、募集時平均時給を集計した。

※各数値については四捨五入しているため、増減額および率が表記内の数値を集計した結果と一致しない場合がある。

<集計対象件数（全国）>

2021年9月度 22万8,103件

※当該件数は平均時給調査に際して集計した求人の件数であり、集計対象とする求人メディアに掲載されている求人の総数ではない。

<集計対象期間について>

2021年9月1日（水）～30日（木）掲載分

<集計対象職種について>

大分類	小分類	大分類	小分類	大分類	小分類
販売・サービス系	レジ	製造・物流・清掃系	食品製造・販売	専門職系	看護師
	販売		組立工		歯科衛生士・歯科技工士
	アパレル販売		製造・生産（重工業除く）		歯科助手
	化粧品販売		メカニック（修理・整備士）		医療関係技術者
	コンビニスタッフ		品質管理・検査		介護スタッフ
	カラオケボックススタッフ		物流作業		訪問介護員（ホームヘルパー）
	CD・ビデオレンタルスタッフ		構内作業（フォークリフト等オペレータ）		介護福祉士
	ホールスタッフ（パチンコ・遊技場）		ドライバー・配送・デリバリー		美容師・理容師
	レジャー施設業務全般		ドライバー（中型・大型・バス・タクシー）		エステ・ネイル・マッサージ
	ホテルフロント		清掃・洗浄・クリーニング		スポーツインストラクター
	ホテルスタッフ		警備員・監視員・パーキングスタッフ		塾講師
	宿泊施設関連（旅館・民宿）		ビルメンテナンス・施設管理		保育士
	冠婚葬祭スタッフ		ガソリンスタンドスタッフ		その他（非掲載）
	イベントスタッフ（設営・運営等）		その他（非掲載）		その他（非掲載）
	チラシ・パンフレット配布				
	キャンペーンスタッフ				
その他（非掲載）					
フード系	ホールスタッフ（飲食店）	事務系	受付	営業系	※接待のある飲食業の職種は除く
	料理店・レストラン・他		一般事務		営業
	居酒屋・バー		営業事務・営業アシスタント		テレフォンアポインター
	調理・コック・板前（見習含む）		電話応対		その他（非掲載）
	料理店・レストラン・他		コールセンタースタッフ		
	居酒屋・バー		データ入力		
	ファストフード	医療事務			
	パン職人・パティシエ	財務・会計・経理系職			
	洗い場・パントリー	その他（非掲載）			
	その他（非掲載）				

<集計対象媒体について>

『TOWNWORK』：「家の近くで働きたい」「学校の近くで働きたい」など勤務地を重視する読者へ向けた無料の仕事情報誌。全国で展開。

『fromA navi』：アルバイト・仕事探しの総合求人情報サイト。関東、関西、東海エリアを中心に、北海道・東北、北陸・甲信越、中国・四国、九州・沖縄、リゾートの全8版を展開。

2021年10月14日

<エリア区分について>

対象媒体に掲載される求人情報記載の所在地に準拠し、以下の通りとした。

- 北海道 : 北海道
- 東北 : 宮城県、青森県、岩手県、秋田県、山形県、福島県
- 北関東 : 栃木県、群馬県、茨城県
- 首都圏 : 東京都、神奈川県、千葉県、埼玉県
- 甲信越・北陸 : 山梨県、長野県、新潟県、石川県、富山県、福井県
- 東海 : 愛知県、三重県、岐阜県、静岡県
- 関西 : 大阪府、兵庫県、京都府、奈良県、滋賀県、和歌山県
- 中国・四国 : 広島県、岡山県、山口県、島根県、鳥取県、香川県、徳島県、愛媛県、高知県
- 九州 : 福岡県、佐賀県、長崎県、熊本県、大分県、宮崎県、鹿児島県、沖縄県

本件に関する  
お問い合わせ先

<https://www.recruit.co.jp/support/form/>

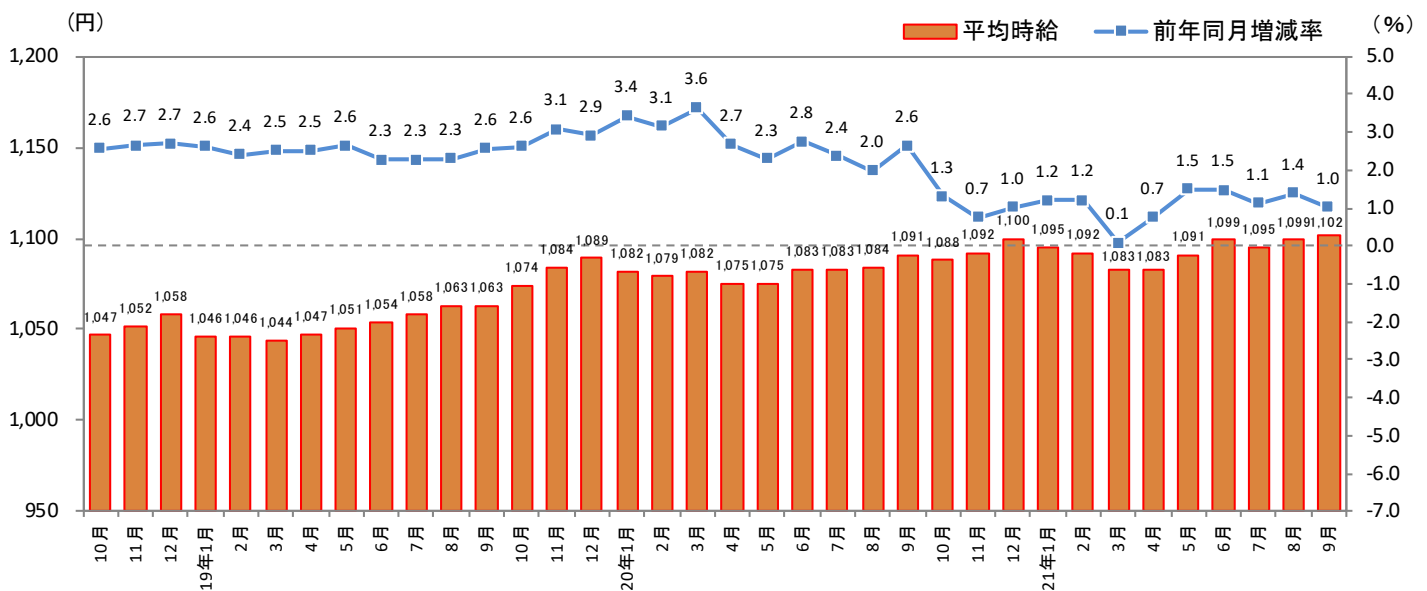
<参考：全国エリア別 平均時給>

大分類	平均時給(円)										
	北海道	東北	北関東	首都圏	甲信越・北陸	東海	関西	中国・四国	九州	三大都市圏	全国
販売・サービス系	944	931	955	1,117	958	998	1,047	952	925	1,071	1,026
フード系	920	891	943	1,080	938	971	1,010	919	897	1,032	991
製造・物流・清掃系	955	938	976	1,133	976	1,030	1,059	959	923	1,091	1,055
事務系	1,142	1,116	974	1,221	1,033	1,031	1,154	1,049	1,045	1,173	1,144
営業系	1,237	1,125	-	1,399	-	1,169	1,373	1,060	1,089	1,354	1,303
専門職系	1,037	999	1,074	1,262	1,014	1,108	1,227	1,048	1,049	1,222	1,184
全体	1,004	978	967	1,150	968	1,017	1,081	958	944	1,102	1,061

※「その他」は省略

※：サンプル数30件未満のデータ

## 1-1. 三大都市圏（首都圏・東海・関西）平均時給推移



2021年10月14日

## 1-2. 三大都市圏（首都圏・東海・関西）

大分類	小分類	今月	前年同月比較(2020年9月)			前月比較(2021年8月)		
		平均時給 (円)	平均時給 (円)	増減額 (円)	増減率	平均時給 (円)	増減額 (円)	増減率
販売・サービス系	レジ	1,017	1,008	9	0.9%	1,007	10	1.0%
	販売	1,072	1,068	4	0.4%	1,061	11	1.0%
	アパレル販売	1,062	1,067	▲ 5	-0.5%	1,046	16	1.5%
	化粧品販売	1,064	1,021	43	4.2%	1,058	6	0.6%
	コンビニスタッフ	1,013	1,005	8	0.8%	1,002	11	1.1%
	カラオケボックススタッフ	1,066	1,039	27	2.6%	1,122	▲ 56	-5.0%
	CD・ビデオレンタルスタッフ	-	-	-	-	-	-	-
	ホールスタッフ(パチンコ・遊技場)	1,226	1,260	▲ 34	-2.7%	1,244	▲ 18	-1.4%
	レジャー施設業務全般	1,075	1,060	15	1.4%	1,079	▲ 4	-0.4%
	ホテルフロント	1,108	1,111	▲ 3	-0.3%	1,105	3	0.3%
	ホテルスタッフ	1,076	1,038	38	3.7%	1,061	15	1.4%
	宿泊施設関連(旅館・民宿)	1,070	1,014	56	5.5%	1,043	27	2.6%
	冠婚葬祭スタッフ	1,071	1,091	▲ 20	-1.8%	1,074	▲ 3	-0.3%
	イベントスタッフ(設営・運営等)	1,213	1,164	49	4.2%	1,217	▲ 4	-0.3%
	チラシ・パンフレット配布	1,212	1,139	73	6.4%	1,206	6	0.5%
	キャンペーンスタッフ	1,336	1,165	171	14.7%	1,325	11	0.8%
販売・サービス系 全体	1,071	1,062	9	0.8%	1,064	7	0.7%	
フード系	ホールスタッフ(飲食店)	1,046	1,024	22	2.1%	1,046	0	0.0%
	料理店・レストラン・他	1,043	1,019	24	2.4%	1,043	0	0.0%
	居酒屋・バー	1,074	1,051	23	2.2%	1,060	14	1.3%
	調理・コック・板前(見習含む)	1,024	1,020	4	0.4%	1,024	0	0.0%
	料理店・レストラン・他	1,021	1,018	3	0.3%	1,021	0	0.0%
	居酒屋・バー	1,065	1,037	28	2.7%	1,051	14	1.3%
	ファストフード	1,019	1,001	18	1.8%	1,010	9	0.9%
	パン職人・パティシエ	1,026	1,023	3	0.3%	1,010	16	1.6%
	洗い場・パントリー	1,022	1,002	20	2.0%	1,007	15	1.5%
	フード系 全体	1,032	1,018	14	1.4%	1,030	2	0.2%
製造・物流・清掃系	食品製造・販売	1,029	1,012	17	1.7%	1,021	8	0.8%
	組立工	1,149	1,053	96	9.1%	1,087	62	5.7%
	製造・生産(重工業除く)	1,186	1,091	95	8.7%	1,200	▲ 14	-1.2%
	メカニック(修理・整備士)	1,209	1,079	130	12.0%	1,201	8	0.7%
	品質管理・検査	1,072	1,037	35	3.4%	1,052	20	1.9%
	物流作業	1,101	1,102	▲ 1	-0.1%	1,091	10	0.9%
	構内作業(フォークリフト等オペレータ)	1,264	1,268	▲ 4	-0.3%	1,250	14	1.1%
	ドライバー・配送・デリバリー	1,096	1,092	4	0.4%	1,099	▲ 3	-0.3%
	ドライバー(中型・大型・バス・タクシー)	1,155	1,198	▲ 43	-3.6%	1,147	8	0.7%
	清掃・洗浄・クリーニング	1,065	1,056	9	0.9%	1,064	1	0.1%
	警備員・監視員・パーキングスタッフ	1,118	1,074	44	4.1%	1,121	▲ 3	-0.3%
	ビルメンテナンス・施設管理	1,088	1,087	1	0.1%	1,085	3	0.3%
	ガソリンスタンドスタッフ	1,066	1,036	30	2.9%	1,064	2	0.2%
製造・物流・清掃系 全体	1,091	1,083	8	0.7%	1,085	6	0.6%	
事務系	受付	1,111	1,090	21	1.9%	1,097	14	1.3%
	一般事務	1,175	1,145	30	2.6%	1,168	7	0.6%
	営業事務・営業アシスタント	1,212	1,139	73	6.4%	1,197	15	1.3%
	電話対応	1,134	1,131	3	0.3%	1,144	▲ 10	-0.9%
	コールセンタースタッフ	1,384	1,324	60	4.5%	1,375	9	0.7%
	データ入力	1,221	1,190	31	2.6%	1,234	▲ 13	-1.1%
	医療事務	1,069	1,048	21	2.0%	1,071	▲ 2	-0.2%
	財務・会計・経理系職	1,119	1,095	24	2.2%	1,111	8	0.7%
	事務系 全体	1,173	1,140	33	2.9%	1,168	5	0.4%
	営業系	営業	1,282	1,270	12	0.9%	1,231	51
テレフォンポインター		1,421	1,359	62	4.6%	1,382	39	2.8%
営業系 全体		1,354	1,308	46	3.5%	1,317	37	2.8%
専門職系	看護師	1,685	1,679	6	0.4%	1,679	6	0.4%
	歯科衛生士・歯科技工士	1,500	1,469	31	2.1%	1,489	11	0.7%
	歯科助手	1,081	1,072	9	0.8%	1,080	1	0.1%
	医療関係技術者	1,294	1,272	22	1.7%	1,286	8	0.6%
	介護スタッフ	1,117	1,107	10	0.9%	1,116	1	0.1%
	訪問介護員(ホームヘルパー)	1,217	1,240	▲ 23	-1.9%	1,214	3	0.2%
	介護福祉士	1,196	1,177	19	1.6%	1,175	21	1.8%
	美容師・理容師	1,120	1,100	20	1.8%	1,119	1	0.1%
	エステ・ネイル・マッサージ	1,094	1,096	▲ 2	-0.2%	1,073	21	2.0%
	スポーツインストラクター	1,127	1,131	▲ 4	-0.4%	1,114	13	1.2%
	塾講師	1,661	1,343	318	23.7%	1,807	▲ 146	-8.1%
	保育士	1,115	1,118	▲ 3	-0.3%	1,116	▲ 1	-0.1%
専門職系 全体	1,222	1,202	20	1.7%	1,224	▲ 2	-0.2%	
<b>三大都市圏 全体</b>		<b>1,102</b>	<b>1,091</b>	<b>11</b>	<b>1.0%</b>	<b>1,099</b>	<b>3</b>	<b>0.3%</b>

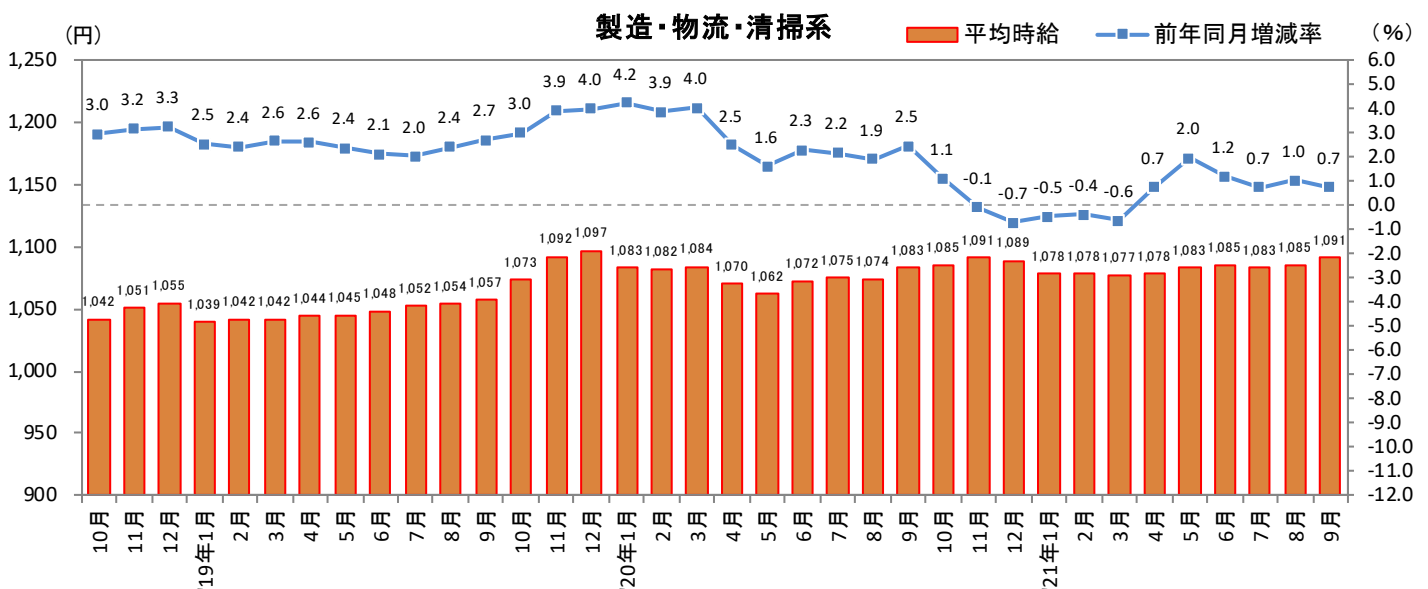
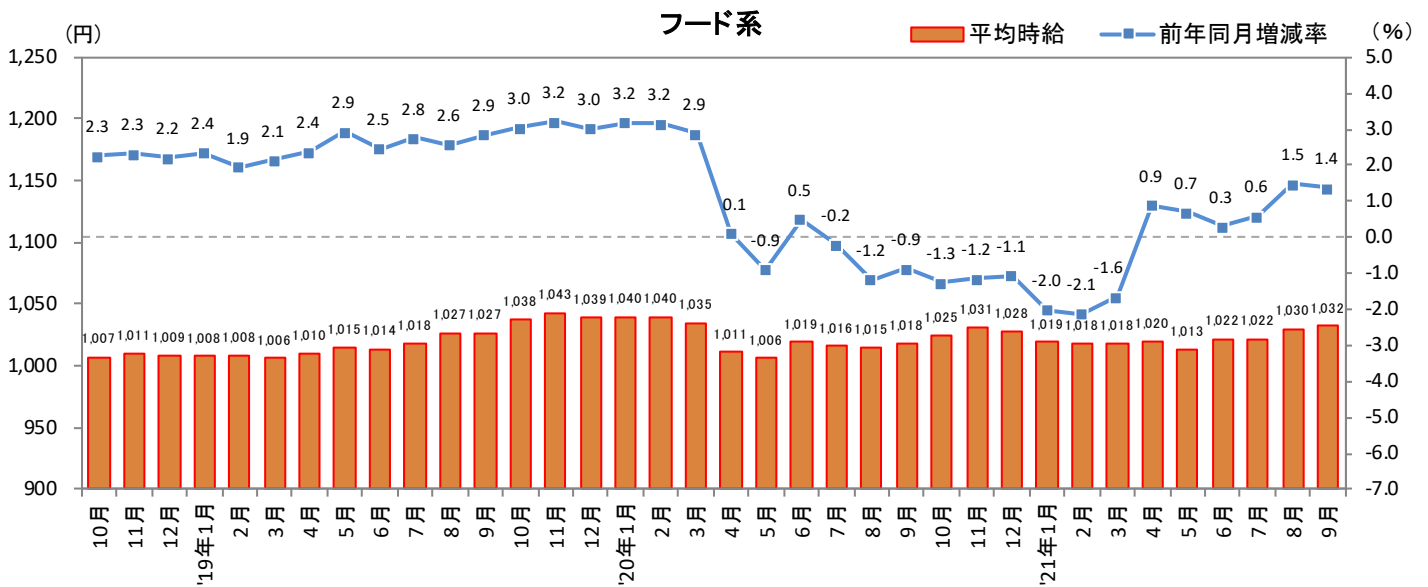
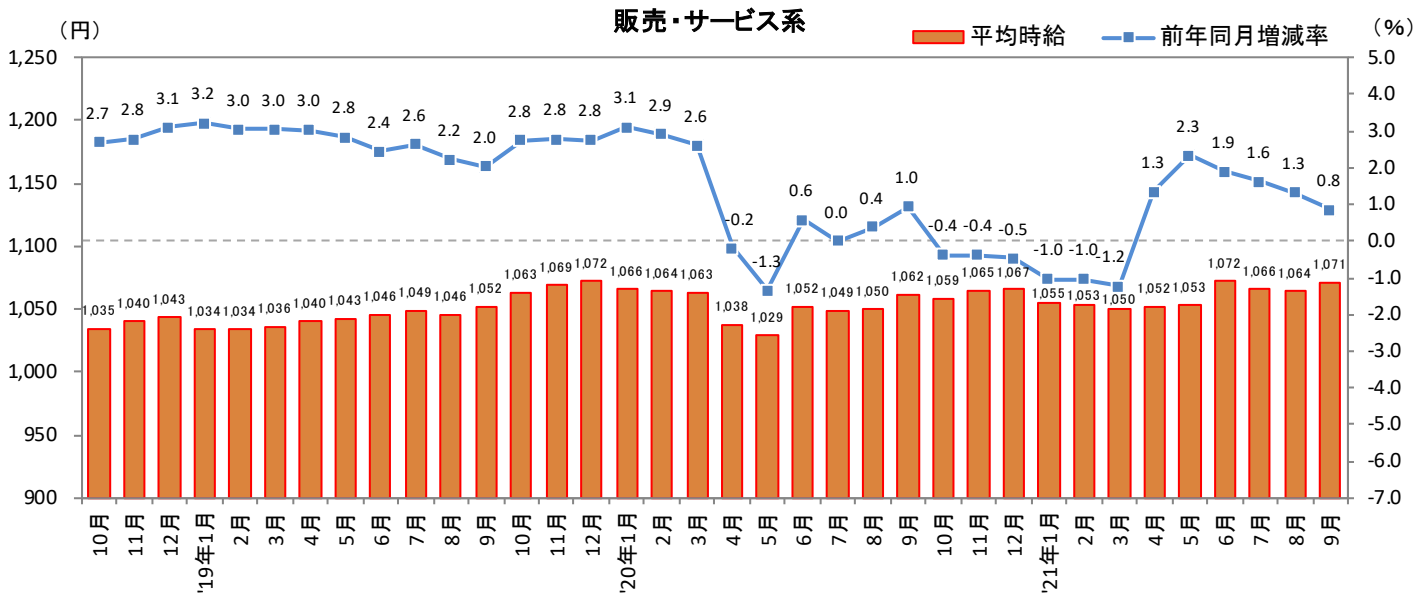
※大分類および小分類の「その他」は省略。

※-：集計対象件数30件未満

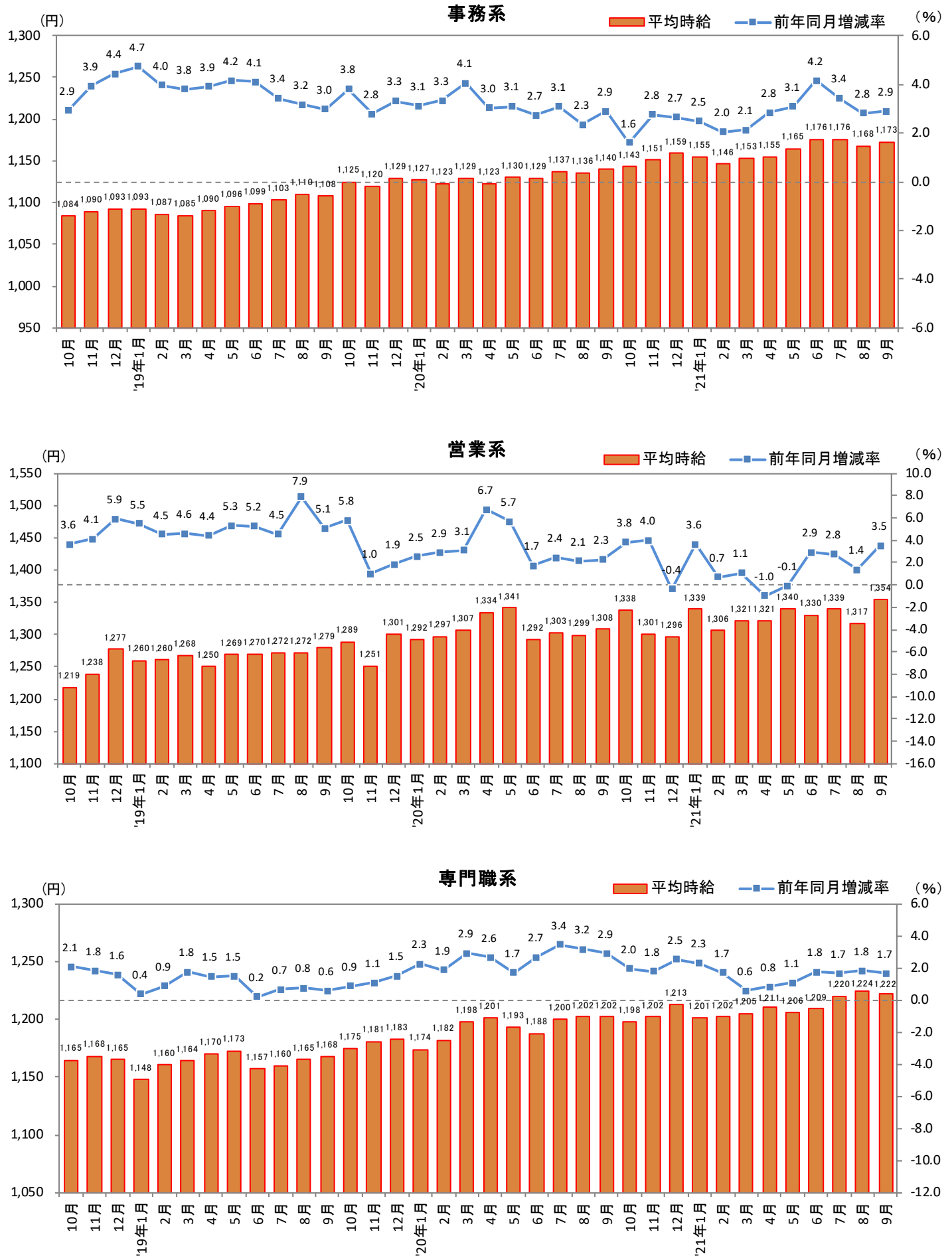
※各数値については四捨五入しているため、増減額および率が表記内の数値を集計した結果と一致しない場合があります。

2021年10月14日

## 1-3. 三大都市圏（首都圏・東海・関西）職種別 平均時給推移

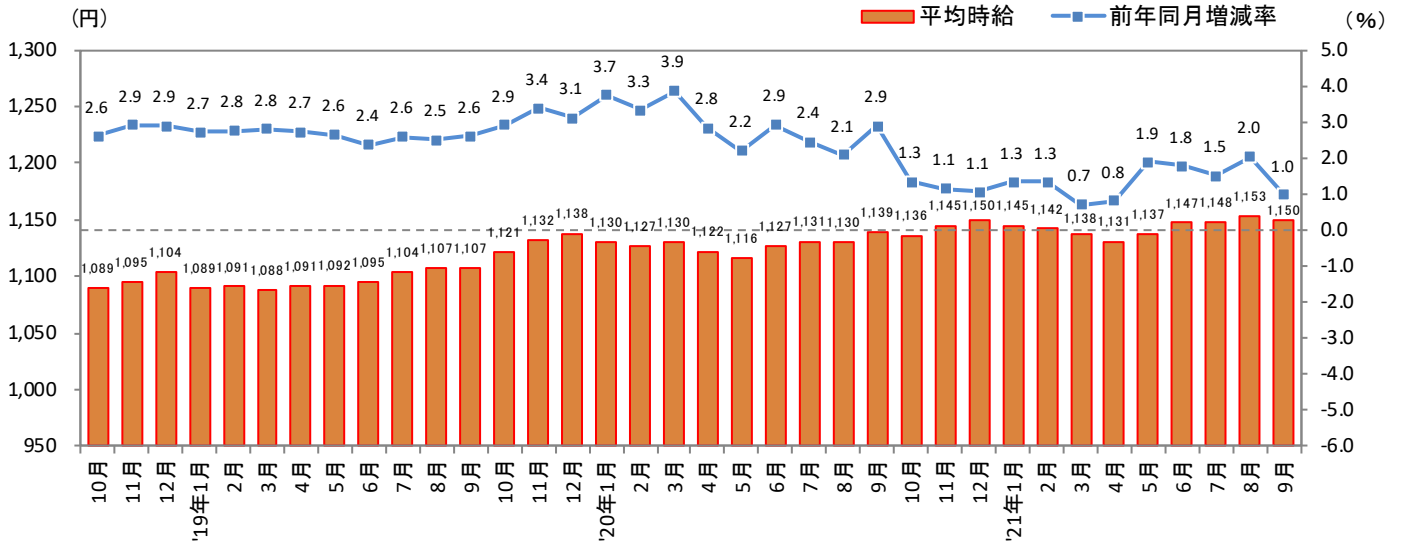


### 1-4. 三大都市圏（首都圏・東海・関西）職種別 平均時給推移（続き）

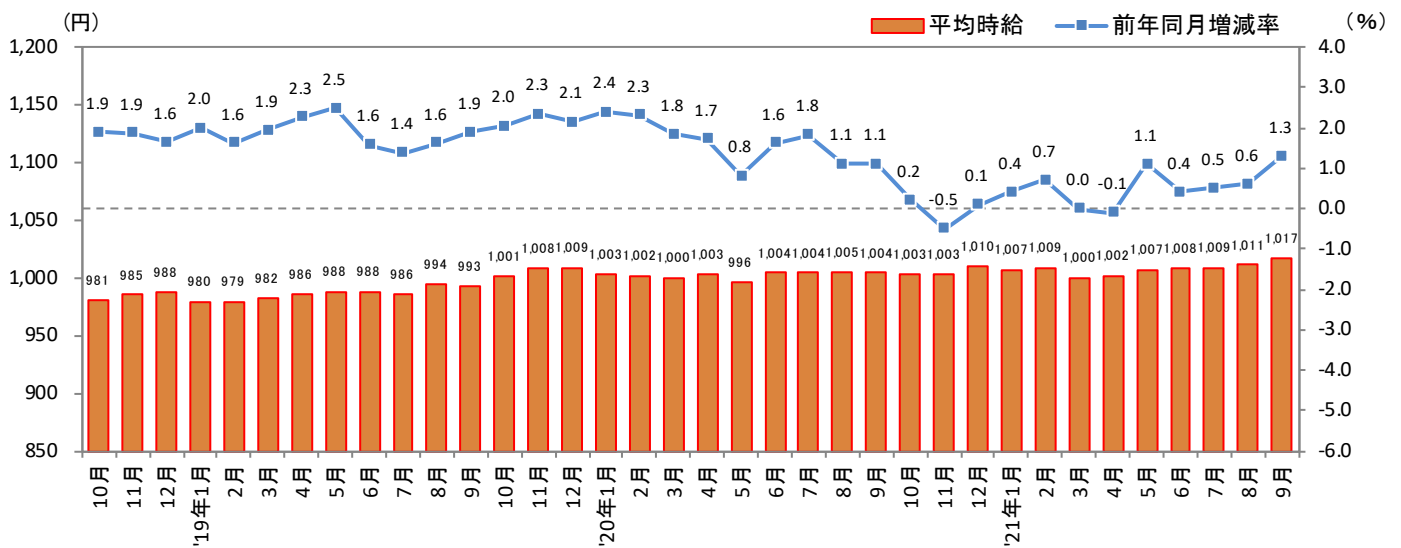


## 2-1. 三大都市圏エリア別 平均時給推移

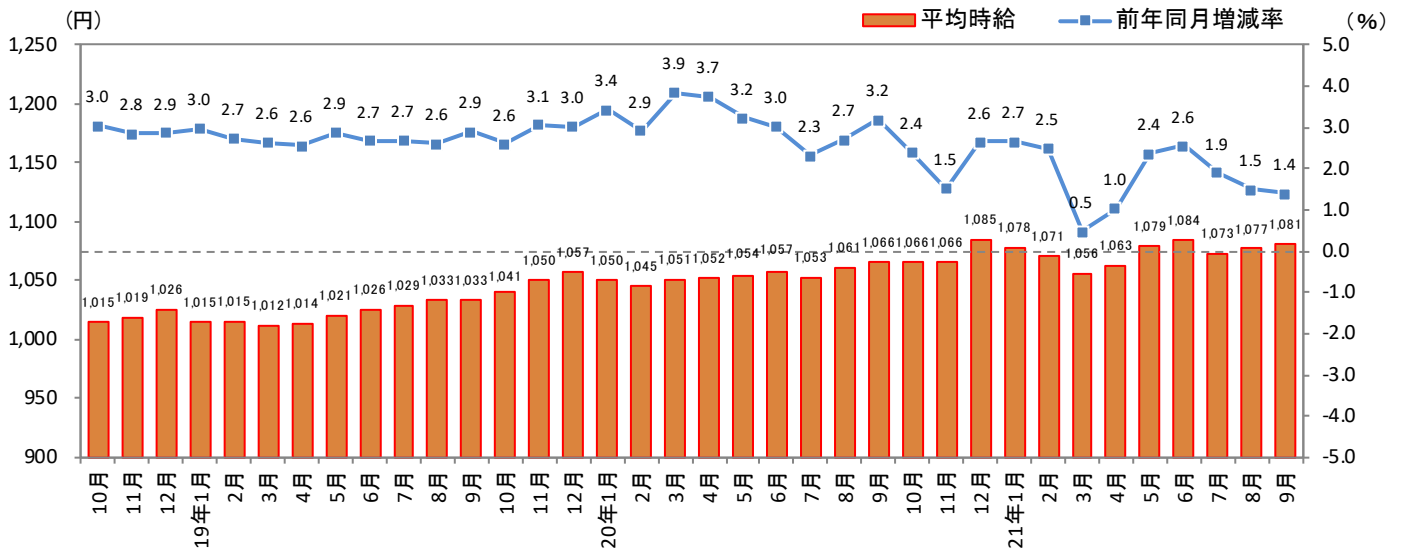
■首都圏（東京都、神奈川県、千葉県、埼玉県）



■東海（愛知県、三重県、岐阜県、静岡県）



■関西（大阪府、兵庫県、京都府、奈良県、滋賀県、和歌山県）



2021年10月14日

## 2-2. 首都圏（東京都、神奈川県、千葉県、埼玉県）

大分類	小分類	今月	前年同月比較(2020年9月)			前月比較(2021年8月)		
		平均時給 (円)	平均時給 (円)	増減額 (円)	増減率	平均時給 (円)	増減額 (円)	増減率
販売・サービス系	レジ	1,054	1,046	8	0.8%	1,055	▲ 1	-0.1%
	販売	1,119	1,118	1	0.1%	1,117	2	0.2%
	アパレル販売	1,096	1,109	▲ 13	-1.2%	1,080	16	1.5%
	化粧品販売	1,081	1,047	34	3.2%	1,086	▲ 5	-0.5%
	コンビニスタッフ	1,063	1,050	13	1.2%	1,057	6	0.6%
	カラオケボックススタッフ	1,070	1,087	▲ 17	-1.6%	1,161	▲ 91	-7.8%
	CD・ビデオレンタルスタッフ	-	-	-	-	-	-	-
	ホールスタッフ(パチンコ・遊技場)	1,253	1,281	▲ 28	-2.2%	1,276	▲ 23	-1.8%
	レジャー施設業務全般	1,107	1,103	4	0.4%	1,132	▲ 25	-2.2%
	ホテルフロント	1,148	1,140	8	0.7%	1,153	▲ 5	-0.4%
	ホテルスタッフ	1,142	1,085	57	5.3%	1,130	12	1.1%
	宿泊施設関連(旅館・民宿)	1,114	1,072	42	3.9%	1,089	25	2.3%
	冠婚葬祭スタッフ	1,090	1,102	▲ 12	-1.1%	1,110	▲ 20	-1.8%
	イベントスタッフ(設営・運営等)	1,283	1,169	114	9.8%	1,286	▲ 3	-0.2%
	チラシ・パンフレット配布	1,288	1,178	110	9.3%	1,234	54	4.4%
	キャンペーンスタッフ	1,434	-	-	-	1,512	▲ 78	-5.2%
	販売・サービス系 全体	1,117	1,102	15	1.4%	1,118	▲ 1	-0.1%
フード系	ホールスタッフ(飲食店)	1,097	1,078	19	1.8%	1,117	▲ 20	-1.8%
	料理店・レストラン・他	1,095	1,075	20	1.9%	1,116	▲ 21	-1.9%
	居酒屋・バー	1,116	1,102	14	1.3%	1,127	▲ 11	-1.0%
	調理・コック・板前(見習含む)	1,070	1,081	▲ 11	-1.0%	1,077	▲ 7	-0.6%
	料理店・レストラン・他	1,066	1,079	▲ 13	-1.2%	1,073	▲ 7	-0.7%
	居酒屋・バー	1,105	1,105	0	0.0%	1,123	▲ 18	-1.6%
	ファストフード	1,070	1,053	17	1.6%	1,062	8	0.8%
	パン職人・パティシエ	1,070	1,066	4	0.4%	1,057	13	1.2%
	洗い場・パントリー	1,069	1,048	21	2.0%	1,054	15	1.4%
	フード系 全体	1,080	1,073	7	0.7%	1,089	▲ 9	-0.8%
製造・物流・清掃系	食品製造・販売	1,065	1,053	12	1.1%	1,060	5	0.5%
	組立工	1,204	1,114	90	8.1%	1,116	88	7.9%
	製造・生産(重工業除く)	1,269	1,198	71	5.9%	1,285	▲ 16	-1.2%
	メカニック(修理・整備士)	1,279	1,119	160	14.3%	1,285	▲ 6	-0.5%
	品質管理・検査	1,131	1,080	51	4.7%	1,101	30	2.7%
	物流作業	1,141	1,150	▲ 9	-0.8%	1,129	12	1.1%
	構内作業(フォークリフト等オペレータ)	1,304	1,287	17	1.3%	1,276	28	2.2%
	ドライバー・配送・デリバリー	1,139	1,140	▲ 1	-0.1%	1,154	▲ 15	-1.3%
	ドライバー(中型・大型・バス・タクシー)	1,170	1,264	▲ 94	-7.4%	1,192	▲ 22	-1.8%
	清掃・洗浄・クリーニング	1,120	1,104	16	1.4%	1,120	0	0.0%
	警備員・監視員・パーキングスタッフ	1,165	1,106	59	5.3%	1,169	▲ 4	-0.3%
	ビルメンテナンス・施設管理	1,121	1,123	▲ 2	-0.2%	1,122	▲ 1	-0.1%
	ガソリンスタンドスタッフ	1,129	1,071	58	5.4%	1,106	23	2.1%
製造・物流・清掃系 全体	1,133	1,131	2	0.2%	1,128	5	0.4%	
事務系	受付	1,157	1,139	18	1.6%	1,150	7	0.6%
	一般事務	1,222	1,191	31	2.6%	1,212	10	0.8%
	営業事務・営業アシスタント	1,246	1,159	87	7.5%	1,224	22	1.8%
	電話対応	1,194	1,167	27	2.3%	1,203	▲ 9	-0.7%
	コールセンタースタッフ	1,411	1,332	79	5.9%	1,395	16	1.1%
	データ入力	1,242	1,226	16	1.3%	1,252	▲ 10	-0.8%
	医療事務	1,116	1,094	22	2.0%	1,116	0	0.0%
	財務・会計・経理系職	1,181	1,156	25	2.2%	1,182	▲ 1	-0.1%
	事務系 全体	1,221	1,184	37	3.1%	1,215	6	0.5%
営業系	営業	1,352	1,284	68	5.3%	1,276	76	6.0%
	テレホンアポインター	1,438	1,363	75	5.5%	1,402	36	2.6%
	営業系 全体	1,399	1,316	83	6.3%	1,352	47	3.5%
専門職系	看護師	1,732	1,754	▲ 22	-1.3%	1,732	0	0.0%
	歯科衛生士・歯科技工士	1,520	1,492	28	1.9%	1,520	0	0.0%
	歯科助手	1,111	1,100	11	1.0%	1,116	▲ 5	-0.4%
	医療関係技術者	1,361	1,302	59	4.5%	1,318	43	3.3%
	介護スタッフ	1,162	1,147	15	1.3%	1,160	2	0.2%
	訪問介護員(ホームヘルパー)	1,244	1,250	▲ 6	-0.5%	1,239	5	0.4%
	介護福祉士	1,245	1,211	34	2.8%	1,206	39	3.2%
	美容師・理容師	1,175	1,129	46	4.1%	1,187	▲ 12	-1.0%
	エステ・ネイル・マッサージ	1,117	1,142	▲ 25	-2.2%	1,120	▲ 3	-0.3%
	スポーツインストラクター	1,170	1,122	48	4.3%	1,142	28	2.5%
	塾講師	1,633	1,252	381	30.4%	1,897	▲ 264	-13.9%
	保育士	1,130	1,143	▲ 13	-1.1%	1,136	▲ 6	-0.5%
	専門職系 全体	1,262	1,230	32	2.6%	1,277	▲ 15	-1.2%
<b>首都圏 全体</b>	<b>1,150</b>	<b>1,139</b>	<b>11</b>	<b>1.0%</b>	<b>1,153</b>	<b>▲ 3</b>	<b>-0.3%</b>	

※大分類および小分類の「その他」は省略。

※各数値については四捨五入しているため、増減額および率が表記内の数値を集計した結果と一致しない場合があります。

※-:集計対象件数30件未満



2021年10月14日

### 2-3. 東海（愛知県、三重県、岐阜県、静岡県）

大分類	小分類	今月	前年同月比較(2020年9月)			前月比較(2021年8月)		
		平均時給(円)	平均時給(円)	増減額(円)	増減率	平均時給(円)	増減額(円)	増減率
販売・サービス系	レジ	961	949	12	1.3%	948	13	1.4%
	販売	997	985	12	1.2%	984	13	1.3%
	アパレル販売	1,016	1,018	▲ 2	-0.2%	1,015	1	0.1%
	化粧品販売	988	1,000	▲ 12	-1.2%	1,001	▲ 13	-1.3%
	コンビニスタッフ	942	931	11	1.2%	930	12	1.3%
	カラオケボックススタッフ	-	-	-	-	-	-	-
	CD・ビデオレンタルスタッフ	-	-	-	-	-	-	-
	ホールスタッフ(パチンコ・遊技場)	1,176	1,218	▲ 42	-3.4%	1,202	▲ 26	-2.2%
	レジャー施設業務全般	1,019	969	50	5.2%	1,002	17	1.7%
	ホテルフロント	1,063	1,027	36	3.5%	1,057	6	0.6%
	ホテルスタッフ	1,012	994	18	1.8%	999	13	1.3%
	宿泊施設関連(旅館・民宿)	1,055	-	-	-	1,008	47	4.7%
	冠婚葬祭スタッフ	1,008	1,032	▲ 24	-2.3%	1,003	5	0.5%
	イベントスタッフ(設営・運営等)	1,121	1,080	41	3.8%	1,130	▲ 9	-0.8%
	チラシ・パンフレット配布	1,153	1,101	52	4.7%	1,190	▲ 37	-3.1%
キャンペーンスタッフ	-	-	-	-	-	-	-	
販売・サービス系 全体	998	992	6	0.6%	985	13	1.3%	
フード系	ホールスタッフ(飲食店)	977	969	8	0.8%	980	▲ 3	-0.3%
	料理店・レストラン・他	975	966	9	0.9%	977	▲ 2	-0.2%
	居酒屋・バー	1,011	1,000	11	1.1%	1,004	7	0.7%
	調理・コック・板前(見習含む)	968	963	5	0.5%	966	2	0.2%
	料理店・レストラン・他	967	962	5	0.5%	963	4	0.4%
	居酒屋・バー	999	980	19	1.9%	994	5	0.5%
	ファストフード	967	947	20	2.1%	948	19	2.0%
	パン職人・パティシエ	968	946	22	2.3%	963	5	0.5%
	洗い場・パントリー	965	958	7	0.7%	959	6	0.6%
	フード系 全体	971	963	8	0.8%	969	2	0.2%
製造・物流・清掃系	食品製造・販売	970	951	19	2.0%	956	14	1.5%
	組立工	1,097	970	127	13.1%	1,061	36	3.4%
	製造・生産(重工業除く)	1,106	999	107	10.7%	1,178	▲ 72	-6.1%
	メカニック(修理・整備士)	1,103	1,030	73	7.1%	1,079	24	2.2%
	品質管理・検査	1,026	993	33	3.3%	994	32	3.2%
	物流作業	1,038	1,014	24	2.4%	1,031	7	0.7%
	構内作業(フォークリフト等オペレータ)	1,165	1,209	▲ 44	-3.6%	1,174	▲ 9	-0.8%
	ドライバー・配達・デリバリー	1,047	1,033	14	1.4%	1,045	2	0.2%
	ドライバー(中型・大型・バス・タクシー)	1,124	1,053	71	6.7%	1,091	33	3.0%
	清掃・洗淨・クリーニング	979	991	▲ 12	-1.2%	976	3	0.3%
	警備員・監視員・パーキングスタッフ	1,029	1,006	23	2.3%	1,031	▲ 2	-0.2%
	ビルメンテナンス・施設管理	981	978	3	0.3%	990	▲ 9	-0.9%
ガソリンスタンドスタッフ	987	972	15	1.5%	1,000	▲ 13	-1.3%	
製造・物流・清掃系 全体	1,030	1,006	24	2.4%	1,024	6	0.6%	
事務系	受付	1,018	1,001	17	1.7%	995	23	2.3%
	一般事務	1,012	993	19	1.9%	1,006	6	0.6%
	営業事務・営業アシスタント	1,073	1,002	71	7.1%	1,044	29	2.8%
	電話対応	1,025	1,011	14	1.4%	1,029	▲ 4	-0.4%
	コールセンタースタッフ	1,194	1,168	26	2.2%	1,226	▲ 32	-2.6%
	データ入力	1,058	989	69	7.0%	1,064	▲ 6	-0.6%
	医療事務	998	996	2	0.2%	993	5	0.5%
	財務・会計・経理系職	1,010	1,010	0	0.0%	1,009	1	0.1%
事務系 全体	1,031	1,005	26	2.6%	1,024	7	0.7%	
営業系	営業	1,170	1,207	▲ 37	-3.1%	1,175	▲ 5	-0.4%
	テレフォンアポインター	1,157	1,186	▲ 29	-2.4%	1,178	▲ 21	-1.8%
	営業系 全体	1,169	1,192	▲ 23	-1.9%	1,176	▲ 7	-0.6%
専門職系	看護師	1,467	1,444	23	1.6%	1,436	31	2.2%
	歯科衛生士・歯科技工士	1,411	1,390	21	1.5%	1,402	9	0.6%
	歯科助手	1,041	1,009	32	3.2%	1,040	1	0.1%
	医療関係技術者	1,150	1,311	▲ 161	-12.3%	1,209	▲ 59	-4.9%
	介護スタッフ	1,033	1,024	9	0.9%	1,037	▲ 4	-0.4%
	訪問介護員(ホームヘルパー)	1,097	1,133	▲ 36	-3.2%	1,125	▲ 28	-2.5%
	介護福祉士	1,088	1,063	25	2.4%	1,096	▲ 8	-0.7%
	美容師・理容師	1,053	1,026	27	2.6%	1,032	21	2.0%
	エステ・ネイル・マッサージ	983	977	6	0.6%	970	13	1.3%
	スポーツインストラクター	1,056	1,062	▲ 6	-0.6%	1,036	20	1.9%
	塾講師	1,291	1,313	▲ 22	-1.7%	1,242	49	3.9%
	保育士	1,083	1,047	36	3.4%	1,051	32	3.0%
	専門職系 全体	1,108	1,113	▲ 5	-0.4%	1,098	10	0.9%
<b>東海 全体</b>	<b>1,017</b>	<b>1,004</b>	<b>13</b>	<b>1.3%</b>	<b>1,011</b>	<b>6</b>	<b>0.6%</b>	

※大分類および小分類の「その他」は省略。

※各数値については四捨五入しているため、増減額および率が表内の数値を集計した結果と一致しない場合があります。

※-：集計対象件数30件未満

2021年10月14日

## 2-4. 関西（大阪府、兵庫県、京都府、奈良県、滋賀県、和歌山県）

大分類	小分類	今月	前年同月比較(2020年9月)			前月比較(2021年8月)		
		平均時給(円)	平均時給(円)	増減額(円)	増減率	平均時給(円)	増減額(円)	増減率
販売・サービス系	レジ	992	979	13	1.3%	977	15	1.5%
	販売	1,043	1,010	33	3.3%	1,023	20	2.0%
	アパレル販売	1,044	1,003	41	4.1%	1,016	28	2.8%
	化粧品販売	1,120	997	123	12.3%	1,052	68	6.5%
	コンビニスタッフ	989	971	18	1.9%	980	9	0.9%
	カラオケボックススタッフ	-	-	-	-	-	-	-
	CD・ビデオレンタルスタッフ	-	-	-	-	-	-	-
	ホールスタッフ(パチンコ・遊技場)	1,217	1,253	▲ 36	-2.9%	1,226	▲ 9	-0.7%
	レジャー施設業務全般	1,054	1,075	▲ 21	-2.0%	1,056	▲ 2	-0.2%
	ホテルフロント	1,047	1,112	▲ 65	-5.8%	1,051	▲ 4	-0.4%
	ホテルスタッフ	1,043	983	60	6.1%	1,023	20	2.0%
	宿泊施設関連(旅館・民宿)	1,036	946	90	9.5%	1,028	8	0.8%
	冠婚葬祭スタッフ	1,094	1,142	▲ 48	-4.2%	1,082	12	1.1%
	イベントスタッフ(設営・運営等)	1,148	1,209	▲ 61	-5.0%	1,167	▲ 19	-1.6%
	チャリ・バンフレット配布	1,115	1,117	▲ 2	-0.2%	1,174	▲ 59	-5.0%
	キャンペーンスタッフ	1,177	1,121	56	5.0%	1,168	9	0.8%
	販売・サービス系 全体	1,047	1,038	9	0.9%	1,043	4	0.4%
	フード系	ホールスタッフ(飲食店)	1,021	1,000	21	2.1%	1,011	10
料理店・レストラン・他		1,018	993	25	2.5%	1,007	11	1.1%
居酒屋・バー		1,040	1,028	12	1.2%	1,024	16	1.6%
調理・コック・板前(見習含む)		1,002	982	20	2.0%	997	5	0.5%
料理店・レストラン・他		999	980	19	1.9%	994	5	0.5%
居酒屋・バー		1,033	1,002	31	3.1%	1,010	23	2.3%
ファストフード		974	964	10	1.0%	980	▲ 6	-0.6%
パン職人・パティシエ		988	1,000	▲ 12	-1.2%	973	15	1.5%
洗い場・パントリー		1,005	980	25	2.6%	996	9	0.9%
フード系 全体		1,010	990	20	2.0%	1,002	8	0.8%
製造・物流・清掃系		食品製造・販売	1,010	995	15	1.5%	1,003	7
	組立工	1,139	1,039	100	9.6%	1,088	51	4.7%
	製造・生産(重工業除く)	1,143	1,058	85	8.0%	1,086	57	5.2%
	メカニック(修理・整備士)	1,070	1,045	25	2.4%	1,033	37	3.6%
	品質管理・検査	1,066	1,035	31	3.0%	1,070	▲ 4	-0.4%
	物流作業	1,071	1,057	14	1.3%	1,067	4	0.4%
	構内作業(フォークリフト等オペレータ)	1,274	1,261	13	1.0%	1,257	17	1.4%
	ドライバー・配送・デリバリー	1,066	1,062	4	0.4%	1,057	9	0.9%
	ドライバー(中型・大型・バス・タクシー)	1,166	1,177	▲ 11	-0.9%	1,142	24	2.1%
	清掃・洗浄・クリーニング	1,012	1,002	10	1.0%	1,015	▲ 3	-0.3%
	警備員・監視員・パーキングスタッフ	1,051	1,039	12	1.2%	1,056	▲ 5	-0.5%
	ビルメンテナンス・施設管理	1,036	1,001	35	3.5%	1,018	18	1.8%
	ガソリンスタンドスタッフ	1,041	1,063	▲ 22	-2.1%	1,074	▲ 33	-3.1%
	製造・物流・清掃系 全体	1,059	1,046	13	1.2%	1,054	5	0.5%
事務系	受付	1,073	1,036	37	3.6%	1,052	21	2.0%
	一般事務	1,166	1,121	45	4.0%	1,157	9	0.8%
	営業事務・営業アシスタント	1,206	1,168	38	3.3%	1,206	0	0.0%
	電話対応	1,091	1,124	▲ 33	-2.9%	1,086	5	0.5%
	コールセンタースタッフ	1,363	1,330	33	2.5%	1,362	1	0.1%
	データ入力	1,237	1,172	65	5.5%	1,254	▲ 17	-1.4%
	医療事務	1,023	998	25	2.5%	1,020	3	0.3%
	財務・会計・経理系職	1,072	1,035	37	3.6%	1,073	▲ 1	-0.1%
	事務系 全体	1,154	1,117	37	3.3%	1,149	5	0.4%
	営業系	営業	1,225	1,282	▲ 57	-4.4%	1,175	50
テレフォンアポインター		1,454	1,390	64	4.6%	1,389	65	4.7%
営業系 全体		1,373	1,345	28	2.1%	1,326	47	3.5%
専門職系	看護師	1,746	1,669	77	4.6%	1,747	▲ 1	-0.1%
	歯科衛生士・歯科技工士	1,481	1,446	35	2.4%	1,456	25	1.7%
	歯科助手	1,016	1,022	▲ 6	-0.6%	1,019	▲ 3	-0.3%
	医療関係技術者	1,241	1,205	36	3.0%	1,278	▲ 37	-2.9%
	介護スタッフ	1,112	1,087	25	2.3%	1,116	▲ 4	-0.4%
	訪問介護員(ホームヘルパー)	1,227	1,264	▲ 37	-2.9%	1,207	20	1.7%
	介護福祉士	1,209	1,192	17	1.4%	1,193	16	1.3%
	美容師・理容師	1,105	-	-	-	1,062	43	4.0%
	エステ・ネイル・マッサージ	1,138	1,090	48	4.4%	1,111	27	2.4%
	スポーツインストラクター	1,073	1,184	▲ 111	-9.4%	1,124	▲ 51	-4.5%
	塾講師	1,931	1,494	437	29.3%	1,932	▲ 1	-0.1%
	保育士	1,102	1,101	1	0.1%	1,119	▲ 17	-1.5%
	専門職系 全体	1,227	1,201	26	2.2%	1,220	7	0.6%
	<b>関西 全体</b>	<b>1,081</b>	<b>1,066</b>	<b>15</b>	<b>1.4%</b>	<b>1,077</b>	<b>4</b>	<b>0.4%</b>

※大分類および小分類の「その他」は省略。

※-：集計対象件数30件未満

※各数値については四捨五入しているため、増減額および率が表内の数値を集計した結果と一致しない場合があります。