

2022年6月29日



外食市場調査（2022年5月度）

2022年5月の外食市場規模は2608億円（前年同月比+1386億円・東名阪3圏域計）
外食市場規模はコロナ禍前比（2019年5月比）80.5%まで回復
主要全16業態で3カ月連続前年超え、「焼肉等」はコロナ禍前超え

株式会社リクルート（本社：東京都千代田区、代表取締役社長：北村 吉弘）の外食市場に関する調査・研究機関『ホットペッパーグルメ外食総研』（<https://www.hotpepper.jp/ggs/>）は、首都圏・関西圏・東海圏の男女約6,200人を対象とする2022年5月度の「外食市場調査」を実施しましたので調査結果をご報告いたします。

【今月のポイント】

1. 外食市場規模は6カ月連続で前年同月超え。前年同月比213.4%、2019年同月比80.5%
2. 主要全16業態で3カ月連続して市場規模が前年超え。「焼肉等」は2019年同月比101.2%

2022年5月の外食市場規模は、3圏域合計で2608億円。前年同月比（以下、前年比）は+1386億円と前年比では2倍超の市場規模で、6カ月連続の前年比プラスであった。コロナ禍前の2019年同月比は80.5%と、前月（2022年4月）の同71.8%よりマイナス幅が改善した。外食実施率・頻度・単価とも前年比で大きく伸び、単価（2,570円）においては、2019年同月比で105.1%とコロナ禍前の実績を上回った。食事主体業態・計（前年比181.3%）、飲酒主体業態・計（同498.3%）、軽食主体業態・計（同132.5%）と、どの中分類でも前年比は大幅にプラス。主要16業態では3カ月連続して全業態で市場規模が前年比プラスで、前年比の伸び幅が特に大きい業態は「居酒屋」（前年比+418億円）。「焼肉、ステーキ、ハンバーグ等の専門店」の市場規模は2019年比101.2%とコロナ禍前実績を超えた。

【3圏域計（首都圏・関西圏・東海圏）】 [P3]

- 2022年5月の外食（※1）実施率は67.7%（前月比増減+3.3pt、前年比増減+21.8pt）
 - 2022年5月の外食頻度（※2）は3.77回/月（前月比増減+0.05回、前年比増減+0.36回）
 - 2022年5月の外食単価は2,570円（前月比増減-9円、前年比増減+642円）
 - 2022年5月の外食市場規模（※3）は2608億円（前月比増減+148億円、前年比増減+1386億円）
- ※1 外食：夕方以降の食事について、お店で食事した場合を対象。消費地の範囲として、各圏域の居住者が各圏域の対象都府県内で行った外食を対象としており、圏域外で行った外食は含んでいない。また、夕方以降、1日2回までの外食を含む
- ※2 外食頻度：外食実施者の1カ月あたりの平均外食回数
- ※3 外食市場規模：各圏域の当該年齢人口（2020年4月から2021年3月までH30年人口推計、2021年4月から2022年3月までR1年人口推計、2022年4月からR2年国勢調査人口）×外食実施率×外食頻度×外食単価で算出
 （参考）基準人口（前年度比）は、3圏域・計：-1.7%、首都圏：-1.3%、関西圏：-2.1%、東海圏：-2.4%

【圏域別】 [P3]

- 外食実施率は、首都圏：66.2%（前年比増減+19.5pt）、関西圏：70.7%（同+30.2pt）、東海圏：67.8%（同+15.4pt）
- 外食頻度は、首都圏：3.88回/月（前年比増減+0.28回）、関西圏：3.78回/月（同+0.58回）、東海圏：3.34回/月（同+0.25回）
- 外食単価は、首都圏：2,666円（前年比増減+757円）、関西圏：2,492円（同+482円）、東海圏：2,320円（同+436円）
- 外食市場規模は、首都圏：1575億円（前年比増減+827億円）、関西圏：717億円（同+431億円）、東海圏：316億円（同+128億円）

【業態別】（3圏域計） [P6-8]

- 業態別の市場規模は、「居酒屋」（前年比増減+418億円）、「和食料理店」（同+182億円）、「焼肉、ステーキ、ハンバーグ等の専門店」（同+168億円）等主要16業態全てで前年同月を上回った。
- 「居酒屋」（延べ回数+1165万回、単価+107円）、「和食料理店」（延べ回数+378万回、単価+749円）等は延べ回数・単価ともに前年比で増加した。

本件に関する
お問い合わせ先

<https://www.recruit.co.jp/support/form/>

2022年6月29日

外食市場調査（2022年5月度）調査概要

- **調査目的** 首都圏、関西圏、東海圏における、夕方以降の外食市場規模を把握することを目的に実施。
また、業態別の市場規模や、性年代・居住区域別の外食の実態を明らかにすることも目的とした。
- **調査対象** 首都圏、関西圏、東海圏の各圏域中心部からの鉄道距離が、おおむね首都圏：90分圏、関西圏：80分圏、東海圏：60分圏の市区町村に住む20～69歳の男女（株式会社マクロミルの登録モニター）

調査対象	首都圏	関西圏	東海圏
調査対象者の居住地の範囲	・東京都（一部除外） ・千葉県（県東・県南の一部除外） ・埼玉県（県西の一部除外） ・神奈川県（一部除外）	・大阪府全域 ・京都府（府北の一部除外） ・奈良県の一部 ・兵庫県（県北の一部除外） ・滋賀県の一部	・愛知県（一部除外） ・岐阜県の一部 ・三重県の一部

- **調査方法** インターネットによる調査
- **調査の流れ**

事前調査 → 記録期間 → 本調査

 - 事前調査：調査の協力者を募集、割付に従ってモニターを確保
 - 記録期間：モニターが記録用紙をダウンロード、1カ月間の夕方以降の外食について用紙に記録
 - 本調査：翌月頭に本調査画面をオープン、記録用紙に従ってモニターが入力
- **割付の設定** 本調査では、回答者の偏りをできるだけなくするために、性別2区分×年代別5区分（20代/30代/40代/50代/60代）×地域25区分=250区分で割付を行って回収した。
- **集計方法** 本調査結果はR2年国勢調査人口に基づいて性別2区分×年代別5区分×地域25区分=250区分でウェイトバック集計を行っている。

※22年度は、市町村別性年代別のR2年国勢調査人口を使用して計算

実施期間	事前調査			本調査対象者数	本調査				有効回答数
	配信数	回収数	回収率		実施期間	配信数	回収数	回収率	
2022年4月19日（火）～ 2022年4月28日（木）	318,983件	44,211件	13.9%	15,888件	2022年6月1日（水）～ 2022年6月13日（月）	12,602件	6,298件	50.0%	6,239件

3圏域計	居住圏域			性年代											
	首都圏	関西圏	東海圏	男性		女性		男性		女性		男性		女性	
				20歳代	30歳代	40歳代	50歳代	60歳代	20歳代	30歳代	40歳代	50歳代	60歳代		
6,239 100.0	3,608 57.8	1,687 27.0	944 15.1	544 8.7	600 9.6	769 12.3	687 11.0	539 8.6	533 8.5	582 9.3	753 12.1	672 10.8	561 9.0		

上段：件数（件）、下段：構成比（%）

- **個人単位**
 - **外食単位**（圏域内での外食のみ）
- | 3圏域計 | 消費圏域 | | |
|-----------------|---------------|---------------|---------------|
| | 首都圏 | 関西圏 | 東海圏 |
| 15,903
100.0 | 9,260
58.2 | 4,506
28.3 | 2,137
13.4 |

※2022年4～5月度は、事前調査の回答デバイスの制限をなくしたことにより、本調査の回収率が低下した。

※ウェイトバックによる補正後の件数と構成比

本調査における定義・設定等

- **本調査での「外食」は、夕方以降の食事について、お店で食事した場合を対象**
 - ・飲酒のみ、喫茶のみの場合も含まれる。
 - ・夕方以降、複数回外食した場合、1日あたり2回まで（2軒目まで）の外食を含んでいる。
 - ・「コンビニエンスストアやスーパーマーケット等のイートインスペース」で飲食した場合も「外食」に含まれる。
- **消費地の範囲の設定**
 - ・消費地の範囲は、各圏域の居住者が各圏域の対象都府県内で行った外食を対象としており、圏域外（圏域外の都道府県や海外）で行った外食は含んでいない。ただし、圏域内への旅行・出張は含まれる。

対象範囲	首都圏	関西圏	東海圏
消費地の対象範囲	・東京都 ・神奈川県 ・千葉県 ・埼玉県 ・茨城県	・大阪府 ・兵庫県 ・京都府 ・奈良県 ・滋賀県	・愛知県 ・岐阜県 ・三重県

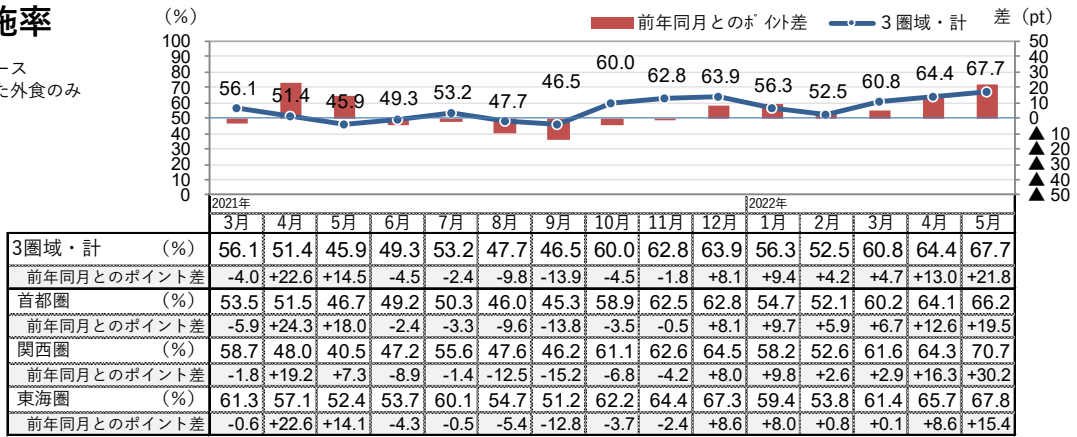
- **外食した店の業態** ・外食1回につき次の26分類から当てはまるものを1つ聴取、本リリースではうち16業態を掲出。

選択肢	1 和食料理店（すし、割烹、料亭、郷土料理専門店等）	食事を中心とする業態の店	選択肢	13 居酒屋（焼鳥、串焼き、串揚げ等、飲酒メインの業態を含む）	飲酒主体
	2 中華料理店（ラーメン専門店を除く）			14 バー、バル、ワインバー、ビアホール、パブ	
	3 レストラン（ファミリーレストラン以外）、食堂、ダイニング、洋食店（フレンチ・イタリアン以外）			15 カラオケボックス	
	4 フレンチ・イタリアン料理店（ファミリーレストラン以外）			16 スナック、ナイトクラブ、キャバレー	
	5 アジアン料理店			17 その他の飲酒を主体とする業態の店	
	6 その他の各国料理店			18 ファストフード（ハンバーガー、サンドイッチ等）	
	7 焼肉、ステーキ、ハンバーグ等の専門店			19 牛丼、カレー等、一品目の専売業態	
	8 お好み焼き、鉄板焼き等の専門店			20 立食のラーメン、うどん・そば業態	
	9 すき焼き、しゃぶしゃぶ、鍋、おでん等の専門店			21 喫茶店・カフェ	
	10 ファミリーレストラン、回転すし等			22 コンビニエンスストアやスーパーマーケット等のイートインスペース	
	11 ラーメン、そば、うどん、パスタ、ピザ等の専門店			23 その他の軽食を主体とする業態の店	
	12 その他の食事を主体とする業態の店			24 ホテルや各種会場（披露宴・セレモニー等）	
	25 旅行・出張先のホテルや旅館				
	26 その他				

2022年6月29日

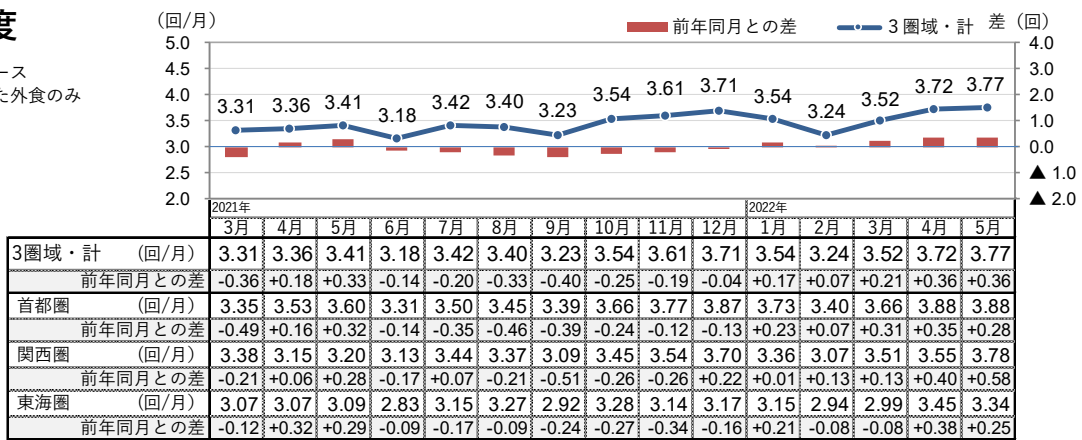
1. 外食実施率

※個人単位集計ベース
※圏域内で行われた外食のみ



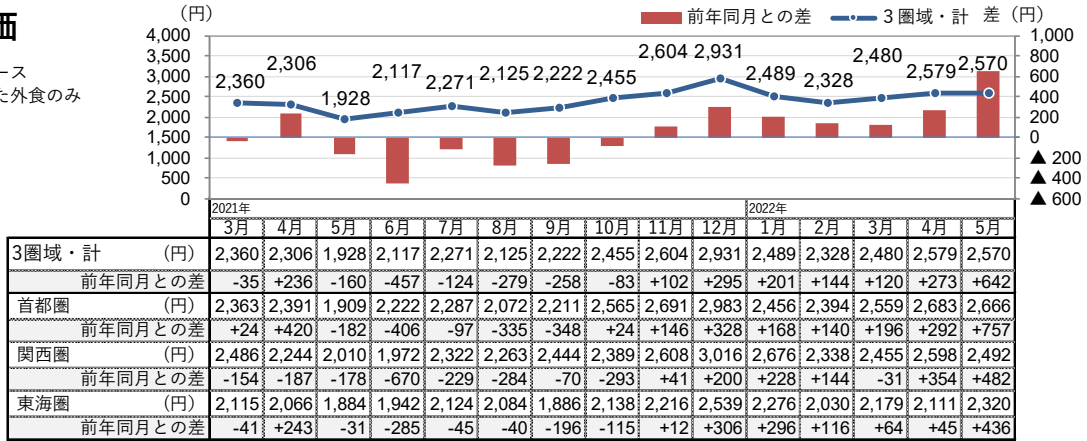
2. 外食頻度

※個人単位集計ベース
※圏域内で行われた外食のみ
※外食実施者のみ



3. 外食単価

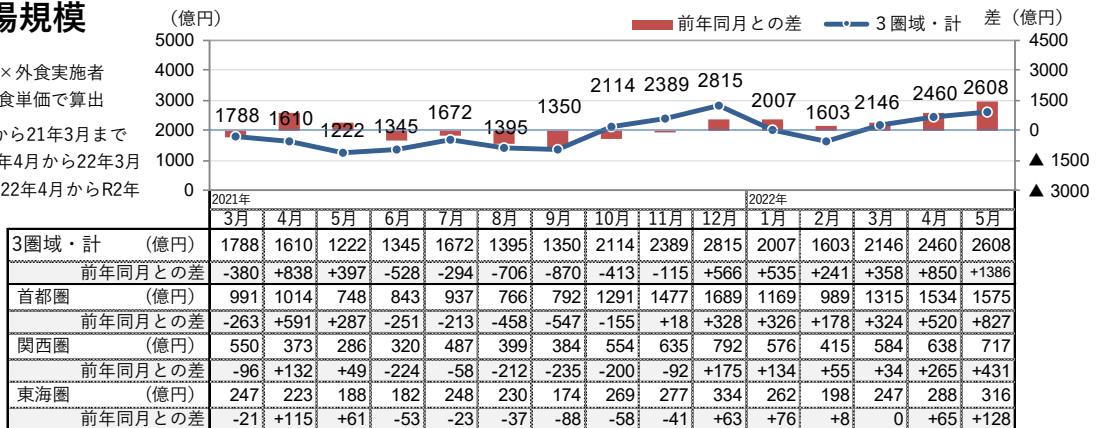
※外食単位集計ベース
※圏域内で行われた外食のみ
※外食実施者のみ



4. 外食市場規模

※人口×外食実施率×外食実施者の平均外食頻度×外食単価で算出
※人口は、20年4月から21年3月までH30年人口推計、21年4月から22年3月までR1年人口推計、22年4月からR2年

国勢調査人口を使用
<参考>21年度
→22年度の基準人口の増減率
3圏域・計：-1.7%
首都圏：-1.3%
関西圏：-2.1%
東海圏：-2.4%

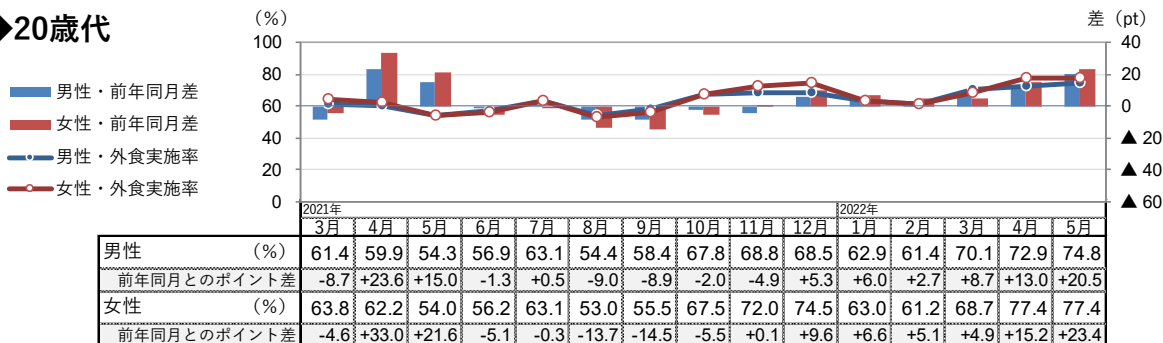


2022年6月29日

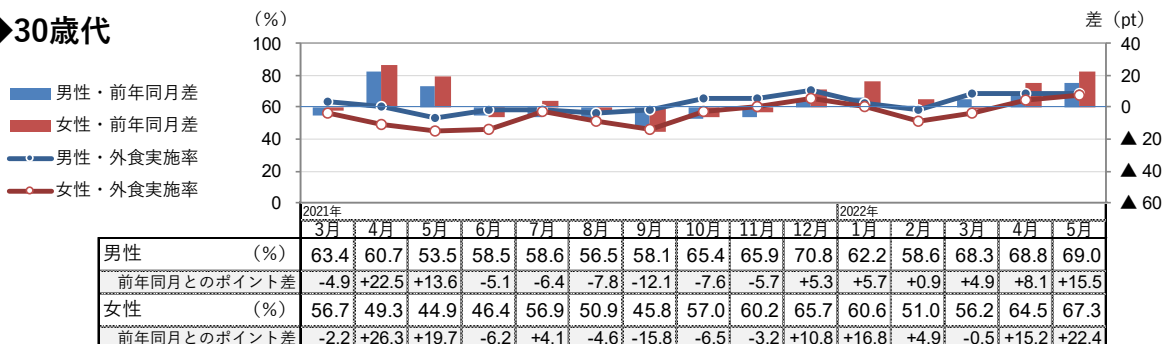
5. 性年代別 外食実施率 【3圏域・計】

※個人単位集計ベース
※圏域内で行われた外食のみ

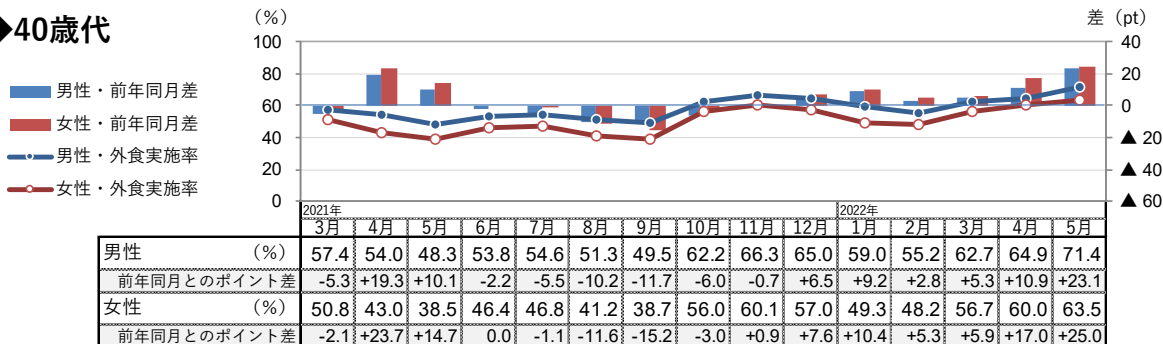
◆20歳代



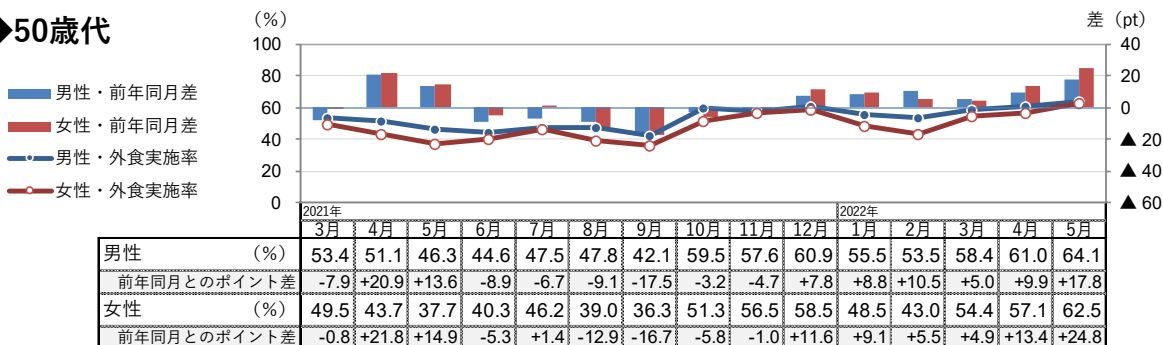
◆30歳代



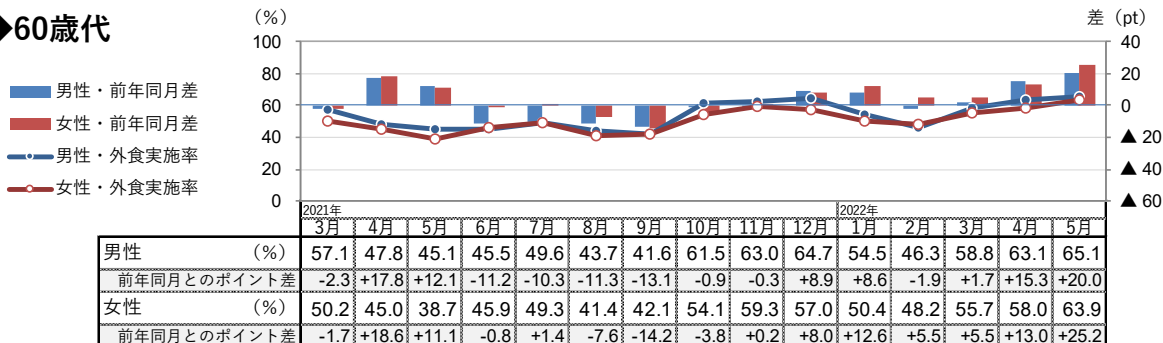
◆40歳代



◆50歳代



◆60歳代

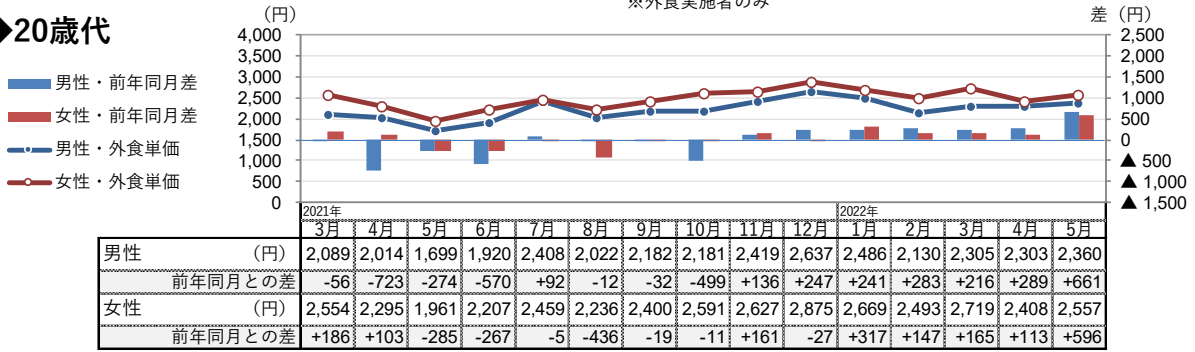


2022年6月29日

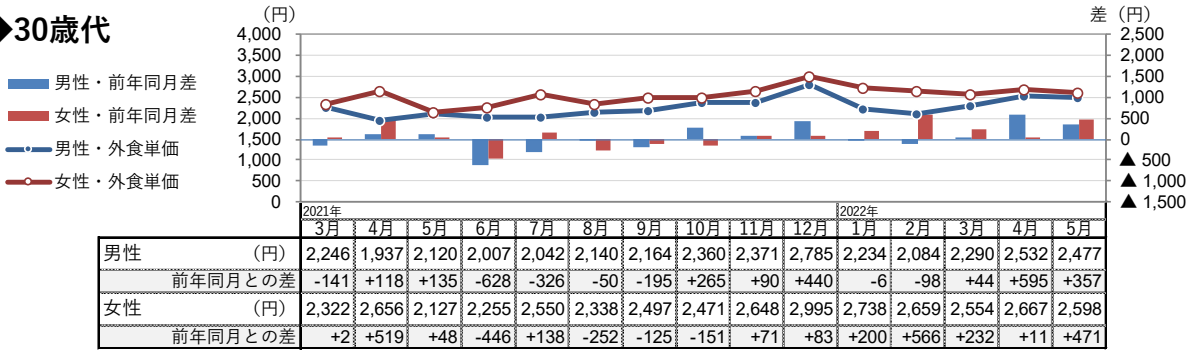
6. 性年代別 外食単価 【3圏域・計】

※外食単位集計ベース
 ※圏域内で行われた外食のみ
 ※外食実施者のみ

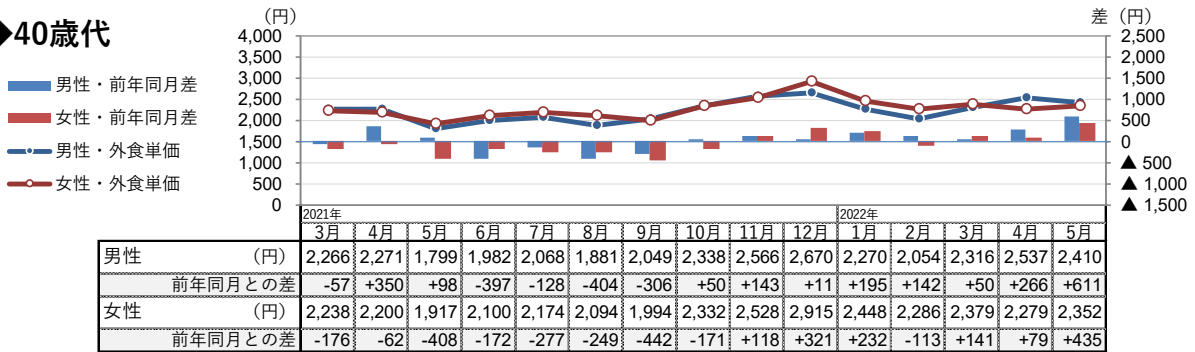
◆20歳代



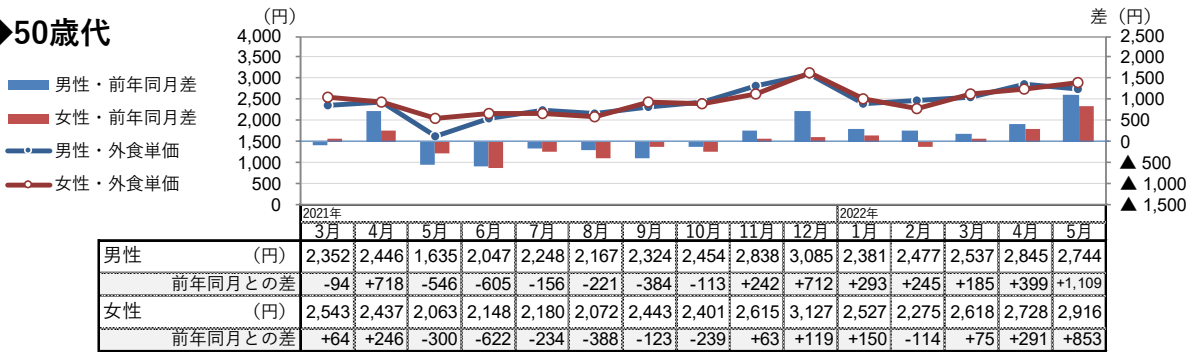
◆30歳代



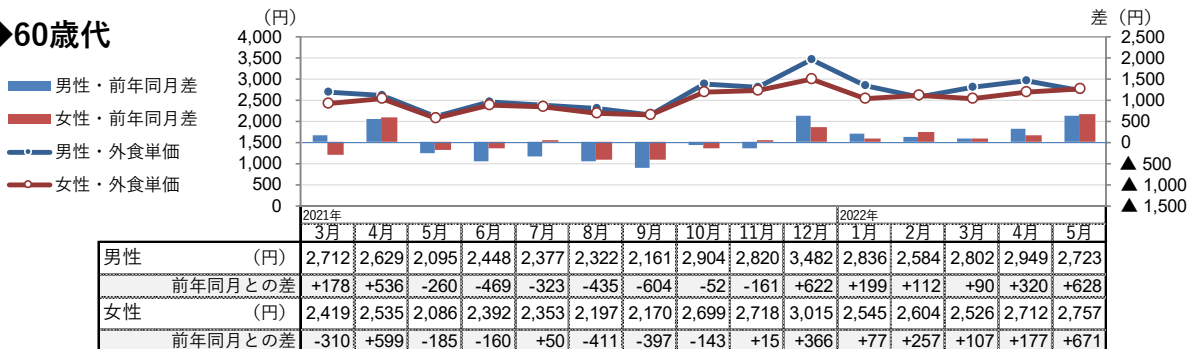
◆40歳代



◆50歳代



◆60歳代

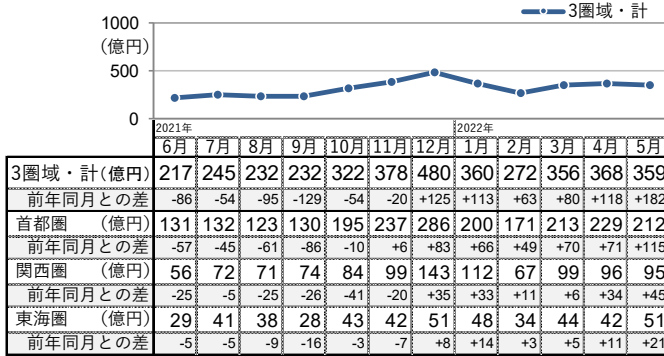


2022年6月29日

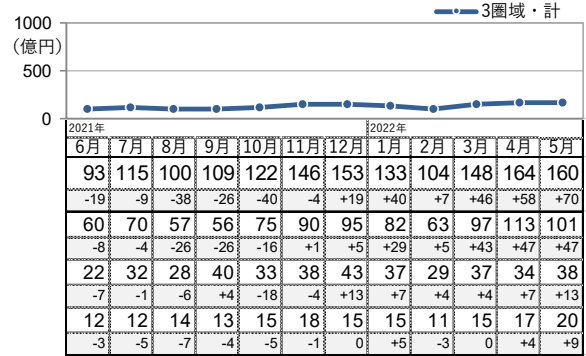
7.業態別 外食市場規模

※外食市場規模は、各圏域の延べ外食回数×各圏域における業態シェア×各業態の単価で算出
 ※業態は、26分類のうち16業態を掲出
 ※外食市場規模「0」は、小数点第一位で四捨五入され0になったもの

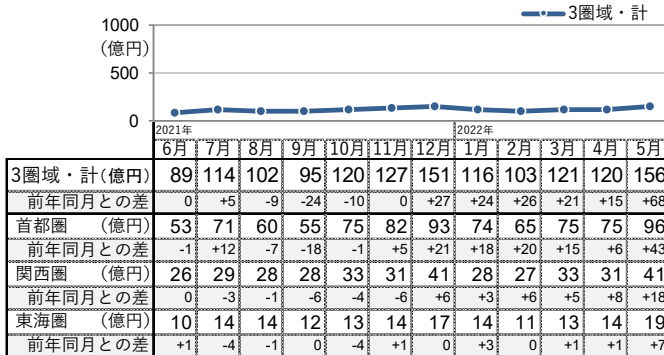
◆和食料理店（すし、割烹、料亭、郷土料理専門店等）



◆中華料理店（ラーメン専門店を除く）

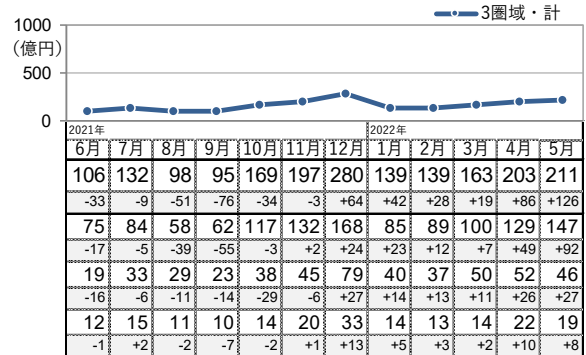


◆レストラン、食堂、ダイニング、洋食店



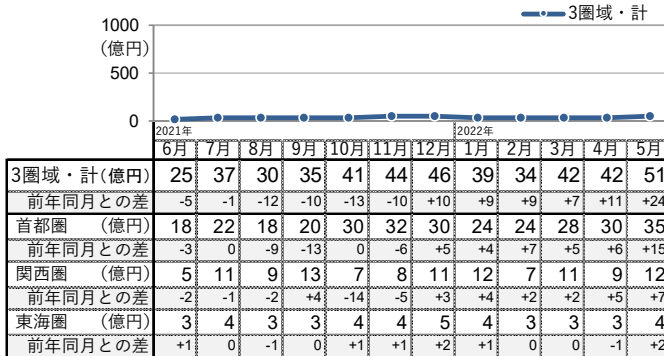
※ファミリーレストラン以外、フレンチ・イタリアン以外

◆フレンチ・イタリアン料理店

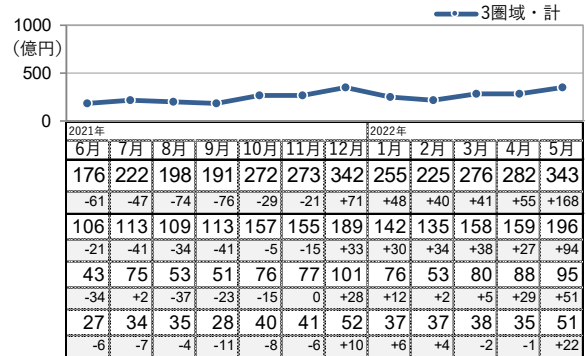


※ファミリーレストラン以外

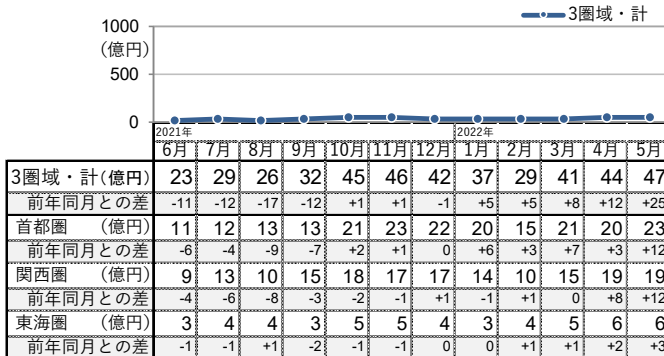
◆アジア料理店



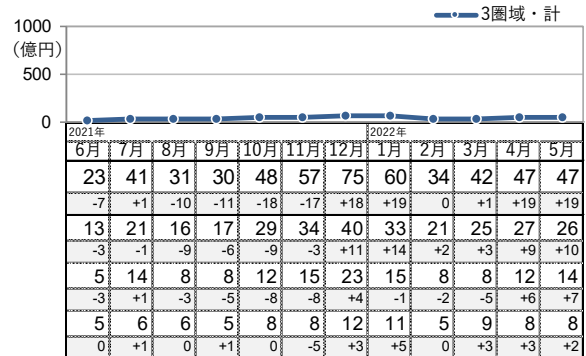
◆焼肉、ステーキ、ハンバーグ等の専門店



◆お好み焼き、鉄板焼き等の専門店



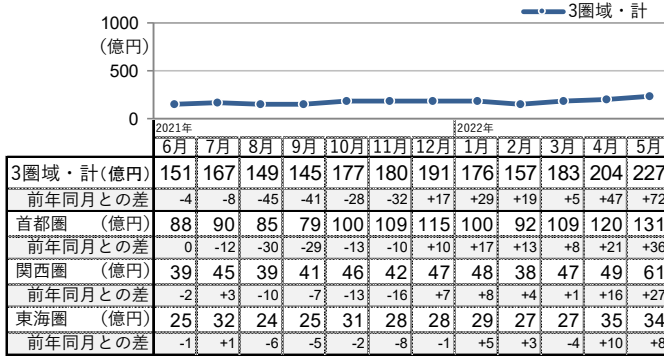
◆すき焼き、しゃぶしゃぶ、鍋、おでん等の専門店



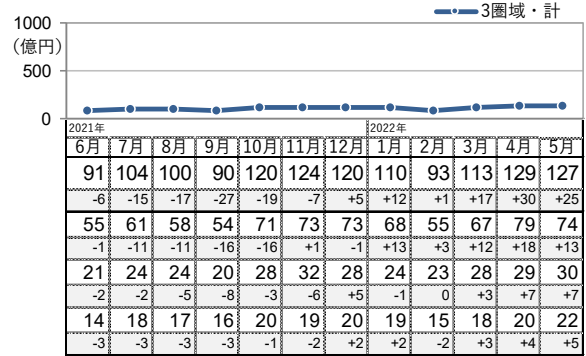
2022年6月29日

※外食市場規模は、各圏域の延べ外食回数×各圏域における業態シェア×各業態の単価で算出
 ※業態は、26分類のうち16業態を掲出
 ※外食市場規模「0」は、小数点第一位で四捨五入され0になったもの

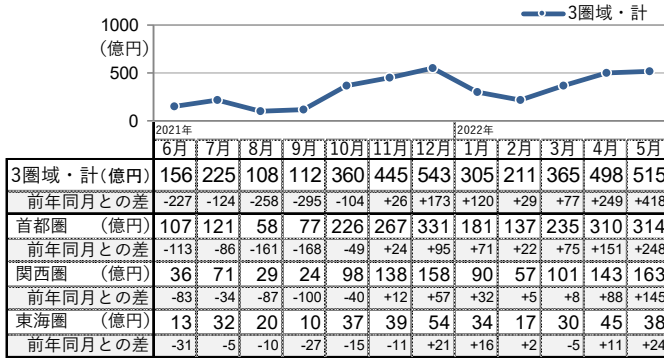
◆ファミリーレストラン、回転すし等



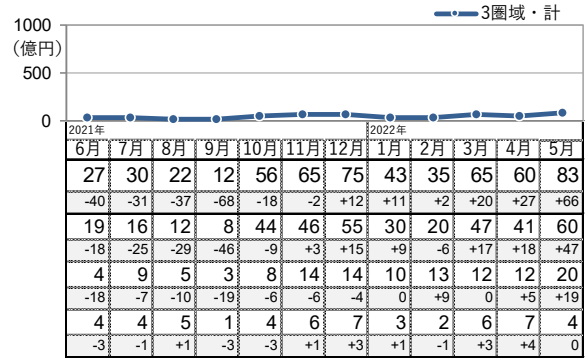
◆ラーメン、そば、うどん、パスタ、ピザ等の専門店



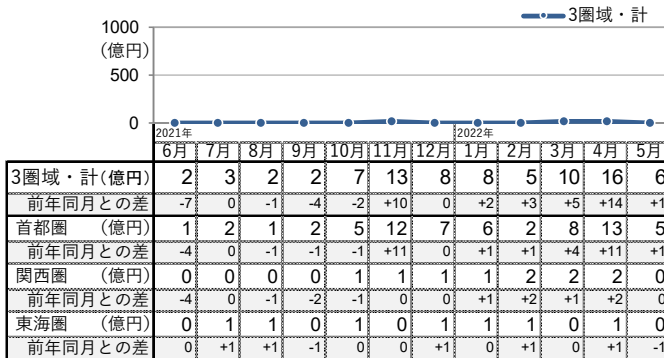
◆居酒屋 (焼鳥、串焼き、串揚げ等、飲酒メインの業態を含む)



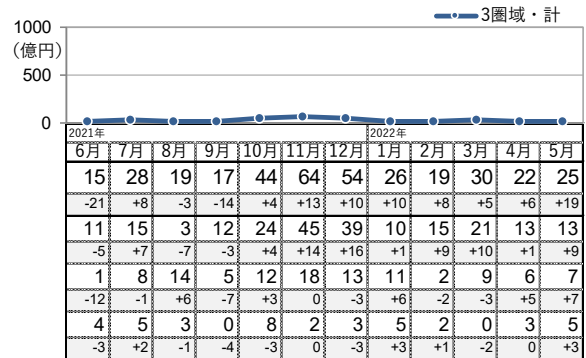
◆バー、バル、ワインバー、ビアホール、パブ



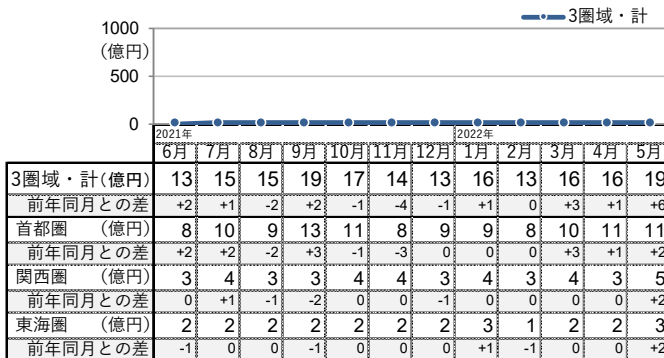
◆カラオケボックス



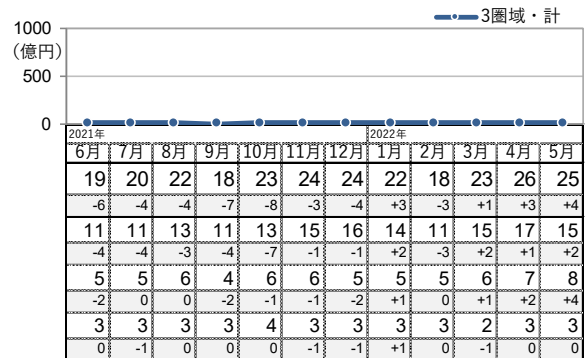
◆スナック、ナイトクラブ、キャバレー



◆ファストフード (ハンバーガー、サンドイッチ等)



◆牛丼、カレー等、一品もの専売業態



2022年6月29日

8.業態別 外食単価・延べ外食回数

※外食単価は、各業態の店で行われた外食ベース
 ※延べ外食回数は、各圏域の延べ外食回数×各圏域における業態シェアで算出
 ※業態は、26分類のうち16業態を掲出
 ※外食市場規模、延べ外食回数「0」は、小数点第一位で四捨五入され0になったもの

【3圏域・計】	2022年5月															
	食事主体の店										飲酒主体の店			軽食主体の店		
	1	2	3	4	5	6	7	8	9	10	11	12	13	14	15	16
	和食料理店 (すし、割烹、料亭、郷土料理専門店等)	中華料理店 (ラーメン専門店は除く)	レストラン、食堂、ダイニング、洋食店	フレンチ・イタリアン料理店 (ファミリーレストラン以外)	アジア料理店	焼肉、ステーキ、ハンバーグ等の専門店	お好み焼き、鉄板焼き等の専門店	すき焼き、しゃぶしゃぶ、鍋、おでん等の専門店	ファミリーストラ	ラーメン、そば、うどん、回転寿司等	居酒屋 (焼鳥、串揚げ等、飲酒メインの業態含む)	バー、パル、ワインバー、ビアホール、パブ	カラオケボックス	スナック、ナイトクラブ、キャバレー	ファストフード (ハンバーガー、サンドイッチ等)	牛丼、カレー等、一品もの専売業態
外食市場規模 (億円)	359	160	156	211	51	343	47	47	227	127	515	83	6	25	19	25
前年同月との差	+182	+70	+68	+126	+24	+168	+25	+19	+72	+25	+418	+66	+1	+19	+6	+4
外食単価 (円)	3,558	2,168	2,209	4,832	2,668	3,622	2,697	3,355	1,584	1,125	3,558	3,756	2,354	5,967	912	788
前年同月との差	+749	+433	+341	+1,412	+472	+624	+503	+142	+194	+90	+107	-766	-1,367	+1,503	+93	+47
延べ外食回数 (万回)	1009	736	706	437	190	946	176	141	1430	1126	1447	222	24	41	208	321
前年同月との差	+378	+220	+235	+189	+67	+362	+77	+53	+312	+144	+1165	+185	+11	+28	+44	+44

↑ファミリーレストラン以外、フレンチ・イタリアン以外

【首都圏】	2022年5月															
	食事主体の店										飲酒主体の店			軽食主体の店		
	1	2	3	4	5	6	7	8	9	10	11	12	13	14	15	16
	和食料理店 (すし、割烹、料亭、郷土料理専門店等)	中華料理店 (ラーメン専門店は除く)	レストラン、食堂、ダイニング、洋食店	フレンチ・イタリアン料理店 (ファミリーレストラン以外)	アジア料理店	焼肉、ステーキ、ハンバーグ等の専門店	お好み焼き、鉄板焼き等の専門店	すき焼き、しゃぶしゃぶ、鍋、おでん等の専門店	ファミリーストラ	ラーメン、そば、うどん、回転寿司等	居酒屋 (焼鳥、串揚げ等、飲酒メインの業態含む)	バー、パル、ワインバー、ビアホール、パブ	カラオケボックス	スナック、ナイトクラブ、キャバレー	ファストフード (ハンバーガー、サンドイッチ等)	牛丼、カレー等、一品もの専売業態
外食市場規模 (億円)	212	101	96	147	35	196	23	26	131	74	314	60	5	13	11	15
前年同月との差	+115	+47	+43	+92	+15	+94	+12	+10	+36	+13	+248	+47	+1	+9	+2	+2
外食単価 (円)	3,683	2,309	2,394	5,053	2,749	3,767	3,097	3,425	1,604	1,121	3,604	3,746	2,583	5,078	889	765
前年同月との差	+965	+572	+557	+1,725	+546	+886	+725	+233	+222	+120	+152	-495	-492	+1,539	+84	+29
延べ外食回数 (万回)	576	439	400	291	127	521	73	75	819	661	871	160	19	26	122	193
前年同月との差	+220	+129	+111	+127	+37	+166	+27	+26	+131	+48	+680	+130	+8	+16	+11	+9

↑ファミリーレストラン以外、フレンチ・イタリアン以外

【関西圏】	2022年5月															
	食事主体の店										飲酒主体の店			軽食主体の店		
	1	2	3	4	5	6	7	8	9	10	11	12	13	14	15	16
	和食料理店 (すし、割烹、料亭、郷土料理専門店等)	中華料理店 (ラーメン専門店は除く)	レストラン、食堂、ダイニング、洋食店	フレンチ・イタリアン料理店 (ファミリーレストラン以外)	アジア料理店	焼肉、ステーキ、ハンバーグ等の専門店	お好み焼き、鉄板焼き等の専門店	すき焼き、しゃぶしゃぶ、鍋、おでん等の専門店	ファミリーストラ	ラーメン、そば、うどん、回転寿司等	居酒屋 (焼鳥、串揚げ等、飲酒メインの業態含む)	バー、パル、ワインバー、ビアホール、パブ	カラオケボックス	スナック、ナイトクラブ、キャバレー	ファストフード (ハンバーガー、サンドイッチ等)	牛丼、カレー等、一品もの専売業態
外食市場規模 (億円)	95	38	41	46	12	95	19	14	61	30	163	20	0	7	5	8
前年同月との差	+45	+13	+18	+27	+7	+51	+12	+7	+27	+7	+145	+19	0	+7	+2	+4
外食単価 (円)	3,481	1,899	2,056	4,516	2,550	3,700	2,297	3,230	1,526	1,095	3,464	3,845	828	7,133	1,007	799
前年同月との差	+280	+85	-29	+1,008	+6	+60	+216	-546	+137	-1	-240	-4,343	-	-	+97	+35
延べ外食回数 (万回)	274	199	199	101	46	258	82	44	401	275	470	51	2	9	53	94
前年同月との差	+116	+62	+87	+46	+26	+137	+47	+26	+153	+64	+422	+50	+2	+9	+17	+43

↑ファミリーレストラン以外、フレンチ・イタリアン以外

【東海圏】	2022年5月															
	食事主体の店										飲酒主体の店			軽食主体の店		
	1	2	3	4	5	6	7	8	9	10	11	12	13	14	15	16
	和食料理店 (すし、割烹、料亭、郷土料理専門店等)	中華料理店 (ラーメン専門店は除く)	レストラン、食堂、ダイニング、洋食店	フレンチ・イタリアン料理店 (ファミリーレストラン以外)	アジア料理店	焼肉、ステーキ、ハンバーグ等の専門店	お好み焼き、鉄板焼き等の専門店	すき焼き、しゃぶしゃぶ、鍋、おでん等の専門店	ファミリーストラ	ラーメン、そば、うどん、回転寿司等	居酒屋 (焼鳥、串揚げ等、飲酒メインの業態含む)	バー、パル、ワインバー、ビアホール、パブ	カラオケボックス	スナック、ナイトクラブ、キャバレー	ファストフード (ハンバーガー、サンドイッチ等)	牛丼、カレー等、一品もの専売業態
外食市場規模 (億円)	51	20	19	19	4	51	6	8	34	22	38	4	0	5	3	3
前年同月との差	+21	+9	+7	+8	+2	+22	+3	+2	+8	+5	+24	0	-1	+3	+2	0
外食単価 (円)	3,240	2,091	1,807	4,122	2,385	3,045	2,888	3,363	1,616	1,179	3,598	3,488	1,883	8,177	845	888
前年同月との差	+685	+516	+158	+335	+748	+369	+939	+554	+197	+94	+426	-1,811	-6,196	+445	+127	+149
延べ外食回数 (万回)	159	98	107	46	17	167	20	23	210	190	106	11	3	6	34	35
前年同月との差	+41	+28	+37	+18	+3	+59	+3	+1	+28	+32	+63	+4	+1	+3	+16	-7

↑ファミリーレストラン以外、フレンチ・イタリアン以外

2022年6月29日

<参考>過去調査の調査概要

		2021年 3月度	2021年 4月度	2021年 5月度	2021年 6月度	2021年 7月度	2021年 8月度	2021年 9月度	
事前調査	実施期間	21/2/17 (水) ~3/1 (月)	21/3/22 (月) ~4/1 (木)	21/4/19 (月) ~4/30 (金)	21/5/19 (水) ~5/31 (月)	21/6/18 (金) ~7/1 (木)	21/7/21 (水) ~8/2 (月)	21/8/19 (木) ~8/31 (火)	
	配信数(件)	496,521	498,407	498,902	484,599	481,637	497,678	482,122	
	回収数(件)	33,663	32,483	32,904	32,910	32,691	33,581	34,386	
	回収率	6.8%	6.5%	6.6%	6.8%	6.8%	6.7%	7.1%	
	本調査対象者数(件)	16,075	16,065	16,105	16,055	15,347	15,347	16,515	
本調査	実施期間	21/4/1 (木) ~ 4/12 (月)	21/4/30 (金) ~5/10 (月)	21/6/1 (火) ~ 6/10 (木)	21/7/1 (木) ~ 7/12 (月)	21/8/2 (月) ~ 8/11 (水)	21/9/1 (水) ~ 9/13 (月)	21/10/1 (金) ~10/11 (月)	
	配信数(件)	12,436	12,200	12,109	12,153	12,305	11,860	12,231	
	回収数(件)	10,194	10,251	9,996	10,113	9,671	10,268	9,994	
	回収率	82.0%	84.0%	82.6%	83.2%	78.6%	86.6%	81.7%	
	有効回答数(件)	10,089	10,125	9,851	10,007	9,564	10,146	9,873	
集計サンプル数	個人 居住 圏域	3圏域計(件)	10,089	10,125	9,851	10,007	9,564	10,146	9,873
		首都圏(件)	5,793	5,832	5,674	5,764	5,509	5,844	5,687
		関西圏(件)	2,758	2,750	2,675	2,718	2,597	2,755	2,681
		東海圏(件)	1,538	1,543	1,501	1,525	1,458	1,546	1,505
	外食 圏域	3圏域計(件)	18,745	17,459	15,431	15,709	17,399	16,456	14,822
		首都圏(件)	10,377	10,604	9,530	9,382	9,677	9,267	8,735
		関西圏(件)	5,476	4,153	3,466	4,013	4,960	4,423	3,836
		東海圏(件)	2,892	2,701	2,434	2,314	2,762	2,765	2,251

※集計サンプル数はウェイトバックによる補正後の件数

※外食単位は、圏域内で行われた外食のみ

		2021年 10月度	2021年 11月度	2021年 12月度	2022年 1月度	2022年 2月度	2022年 3月度	2022年 4月度	
事前調査	実施期間	21/9/17 (金) ~9/30 (木)	21/10/20 (水) ~11/1 (月)	21/11/19 (金) ~11/30 (火)	21/12/15 (水) ~12/28 (火)	22/1/19 (水) ~1/31 (月)	22/2/16 (水) ~2/28 (月)	22/3/22 (火) ~3/30 (水)	
	配信数(件)	493,268	482,052	484,500	486,896	487,824	479,850	377,588	
	回収数(件)	33,493	34,247	32,349	32,116	32,812	33,114	46,042	
	回収率	6.8%	7.1%	6.7%	6.6%	6.7%	6.9%	12.2%	
	本調査対象者数(件)	16,137	16,755	15,916	15,195	15,748	15,836	16,817	
本調査	実施期間	21/11/1 (月) ~11/8 (月)	21/12/1 (水) ~12/8 (水)	22/1/4 (火) ~ 1/12 (水)	22/2/1 (火) ~ 2/9 (水)	22/3/1 (火) ~ 3/9 (水)	22/4/1 (金) ~ 4/11 (月)	22/5/2 (月) ~ 5/16 (月)	
	配信数(件)	12,103	12,158	12,093	11,941	11,905	11,913	12,690	
	回収数(件)	9,714	9,736	9,813	9,561	9,689	9,656	5,632	
	回収率	80.3%	80.1%	81.1%	80.1%	81.4%	81.1%	44.4%	
	有効回答数(件)	9,616	9,627	9,735	9,466	9,590	9,540	5,565	
集計サンプル数	個人 居住 圏域	3圏域計(件)	9,616	9,627	9,735	9,466	9,590	9,540	5,565
		首都圏(件)	5,539	5,545	5,607	5,452	5,524	5,495	3,218
		関西圏(件)	2,612	2,615	2,644	2,571	2,604	2,591	1,505
		東海圏(件)	1,466	1,467	1,484	1,443	1,462	1,454	842
	外食 圏域	3圏域計(件)	20,453	21,812	23,094	18,856	16,311	20,394	13,334
		首都圏(件)	11,954	13,054	13,617	11,125	9,791	12,114	7,993
		関西圏(件)	5,508	5,789	6,315	5,035	4,209	5,609	3,432
		東海圏(件)	2,991	2,969	3,163	2,696	2,311	2,671	1,908

※集計サンプル数はウェイトバックによる補正後の件数

※外食単位は、圏域内で行われた外食のみ

2022年6月29日

リクルートグループについて

1960年の創業以来、リクルートグループは、就職・結婚・進学・住宅・自動車・旅行・飲食・美容などの領域において、一人一人のライフスタイルに応じたより最適な選択肢を提供してきました。現在、HRテクノロジー、メディア&ソリューション、人材派遣の3事業を軸に、4万6,000人以上の従業員とともに、60を超える国・地域で事業を展開しています。2020年度の売上収益は2兆2,693億円、海外売上比率は約45%になります。リクルートグループは、新しい価値の創造を通じ、社会からの期待に応え、一人一人が輝く豊かな世界の実現に向けて、より多くの『まだ、ここがない、出会い。』を提供していきます。

詳しくはこちらをご覧ください。

リクルートグループ：<https://recruit-holdings.com/ja/>

リクルート：<https://www.recruit.co.jp/>