

[北海道版]

— 2024年12月度 アルバイト・パート募集時平均時給調査 — 北海道の12月度平均時給は前年同月より29円増加の1,104円

株式会社リクルート（本社：東京都千代田区、代表取締役社長：北村 吉弘）の調査研究機関『ジョブズリサーチセンター（JBRC）』（<https://jbrc.recruit.co.jp/>）が、2024年12月度の「北海道版 アルバイト・パート募集時平均時給調査」をまとめましたので、ご報告致します。

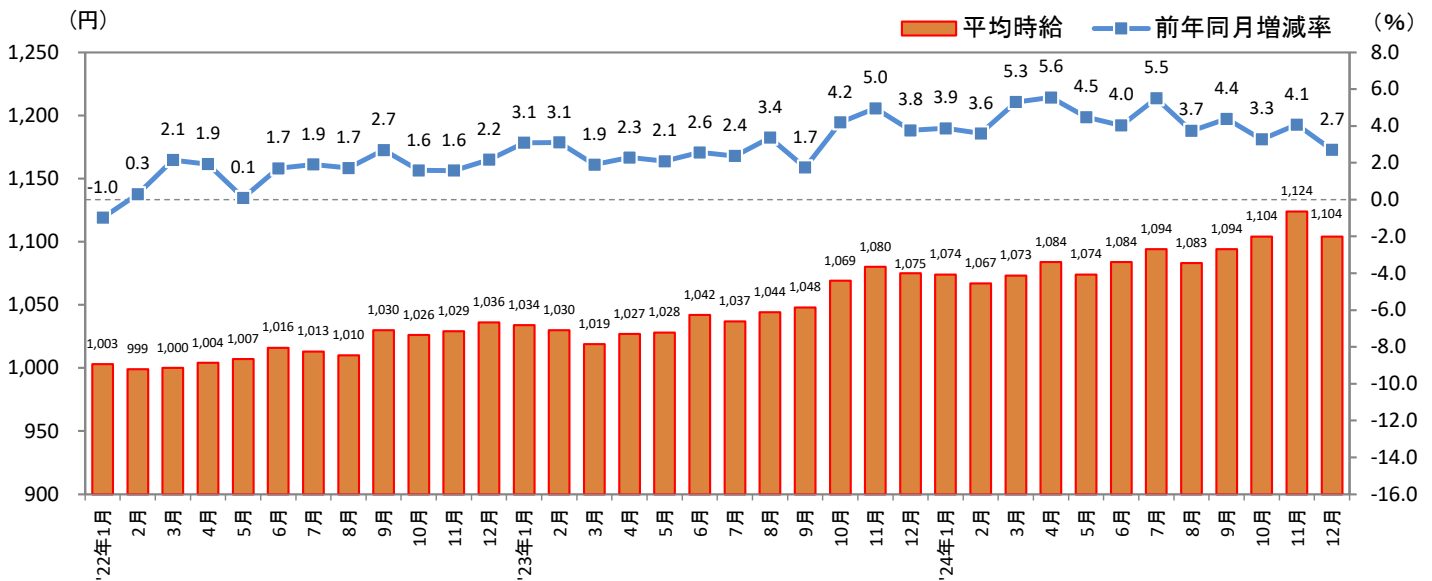
本調査は、当社が企画運営する求人メディア『TOWNWORK』『fromAnavi』に掲載された求人情報より、「アルバイト・パート」募集の求人情報を抽出し、募集時平均時給を集計しています。

※各数値については四捨五入しているため、増減額および率が表記内の数値を集計した結果と一致しない場合があります。

■ 北海道の平均時給は1,104円（前年同月1,075円、前月1,124円）

- 全体：前年同月より29円増加（増減率+2.7%）、前月より20円減少（同-1.8%）
- 職種別前年同月比：「事務系」（増減額+99円、増減率+8.2%）、「フード系」（同+43円、+4.1%）、「製造・物流・清掃系」（同+35円、+3.3%）など5職種でプラス
- 職種別前月比：「製造・物流・清掃系」（増減額-50円、増減率-4.4%）、「フード系」（同-15円、-1.4%）など3職種でマイナス

1. 北海道 平均時給推移



本件に関する
お問い合わせ先

<https://www.recruit.co.jp/support/form/>

2025年1月20日

2. 北海道 職種別 平均時給

| 大分類 | 今月 | 2023年12月 | | | 2024年11月 | | |
|---------------|--------------|--------------|------------|-------------|--------------|-------------|--------------|
| | 平均時給 (円) | 平均時給 (円) | 増減額 (円) | 増減率 | 平均時給 (円) | 増減額 (円) | 増減率 |
| 販売・サービス系 | 1,080 | 1,049 | 31 | 3.0% | 1,086 | ▲ 6 | -0.6% |
| フード系 | 1,087 | 1,044 | 43 | 4.1% | 1,102 | ▲ 15 | -1.4% |
| 製造・物流・清掃系 | 1,098 | 1,063 | 35 | 3.3% | 1,148 | ▲ 50 | -4.4% |
| 事務系 | 1,303 | 1,204 | 99 | 8.2% | 1,279 | 24 | 1.9% |
| 営業系 | 1,269 | 1,181 | 88 | 7.5% | 1,263 | 6 | 0.5% |
| 専門職系 | 1,137 | 1,190 | ▲ 53 | -4.5% | 1,122 | 15 | 1.3% |
| 北海道 全体 | 1,104 | 1,075 | 29 | 2.7% | 1,124 | ▲ 20 | -1.8% |

※大分類「その他」は省略。

<参考：全国エリア別 平均時給>

| 大分類 | 平均時給(円) | | | | | | | | | | |
|-----------|---------|-------|-------|-------|--------|-------|-------|-------|-------|-------|-------|
| | 北海道 | 東北 | 北関東 | 首都圏 | 甲信越・北陸 | 東海 | 関西 | 中国・四国 | 九州 | 三大都市圏 | 全国 |
| 販売・サービス系 | 1,080 | 1,038 | 1,070 | 1,224 | 1,092 | 1,141 | 1,171 | 1,040 | 1,022 | 1,196 | 1,147 |
| フード系 | 1,087 | 1,029 | 1,085 | 1,221 | 1,091 | 1,131 | 1,149 | 1,041 | 1,040 | 1,187 | 1,152 |
| 製造・物流・清掃系 | 1,098 | 1,095 | 1,117 | 1,250 | 1,136 | 1,181 | 1,215 | 1,069 | 1,081 | 1,228 | 1,195 |
| 事務系 | 1,303 | 1,128 | 1,132 | 1,331 | 1,152 | 1,203 | 1,280 | 1,141 | 1,171 | 1,302 | 1,272 |
| 営業系 | 1,269 | 1,106 | 1,117 | 1,285 | 1,140 | 1,211 | 1,257 | 1,146 | 1,100 | 1,265 | 1,222 |
| 専門職系 | 1,137 | 1,258 | 1,252 | 1,425 | 1,326 | 1,302 | 1,407 | 1,265 | 1,308 | 1,405 | 1,379 |
| 全体 | 1,104 | 1,061 | 1,096 | 1,249 | 1,115 | 1,156 | 1,193 | 1,057 | 1,062 | 1,219 | 1,179 |

※大分類「その他」は省略。

■ 調査概要

<集計対象期間について> 2024年12月1日(日)～31日(火)

<集計対象媒体について> ※集計対象媒体・職種分類を2022年4月度より変更

『TOWNWORK』：「家の近くで働きたい」「学校の近くで働きたい」など勤務地を重視する読者へ向けた求人メディア。全国で展開。

『fromA navi』：アルバイト・仕事探しの総合求人情報サイト。関東、関西、東海エリアを中心に、北海道・東北、甲信越・北陸、中国・四国、九州・沖縄、リゾートの全8版を展開。

<集計対象職種について>

対象媒体に掲載される求人情報より、大分類を以下の通りとした。なお、「その他」については掲載を割愛した。

販売・サービス系 / フード系 / 製造・物流・清掃系 / 事務系 / 営業系 / 専門職系 / その他

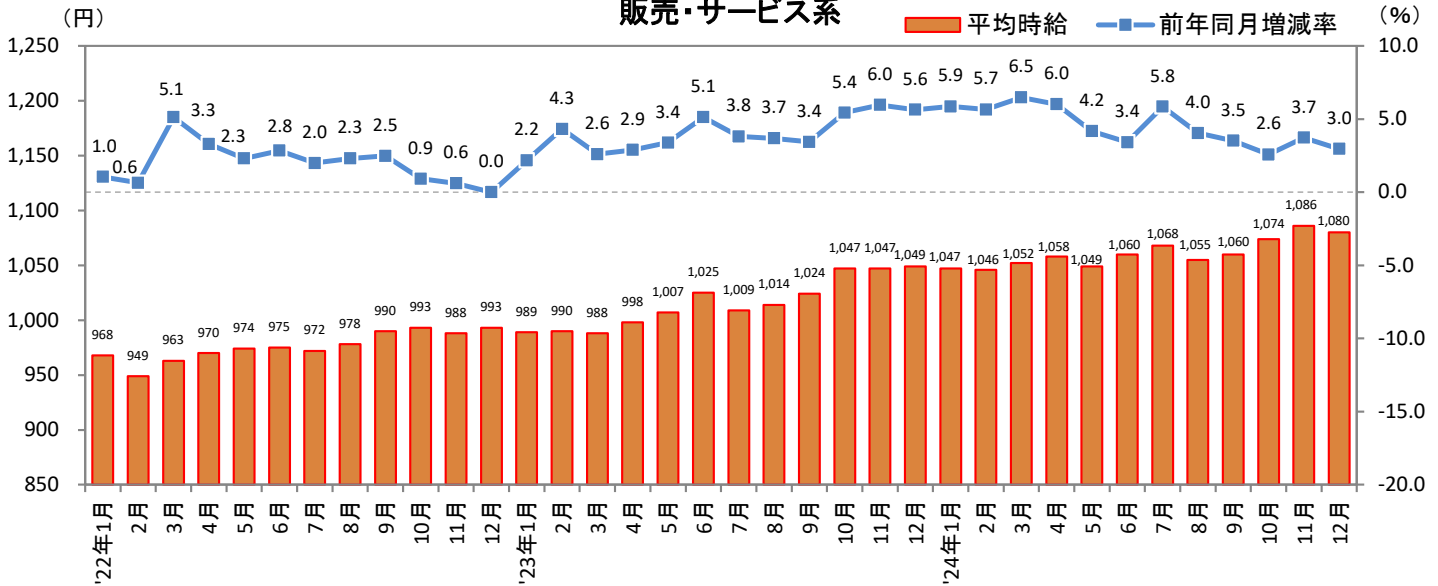
<エリア区分について> 対象媒体に掲載される求人情報記載の所在地に準拠し、以下の通りとした。

| | | | |
|--------|-------------------------|-------|-------------------------------------|
| 北海道 | 北海道 | 関西 | 大阪府、兵庫県、京都府、奈良県、滋賀県、和歌山県 |
| 東北 | 宮城県、青森県、岩手県、秋田県、山形県、福島県 | 中国・四国 | 広島県、岡山県、山口県、島根県、鳥取県、香川県、徳島県、愛媛県、高知県 |
| 北関東 | 栃木県、群馬県、茨城県 | | |
| 首都圏 | 東京都、神奈川県、千葉県、埼玉県 | 九州 | 福岡県、佐賀県、長崎県、熊本県、大分県、宮崎県、鹿児島県、沖縄県 |
| 甲信越・北陸 | 山梨県、長野県、新潟県、石川県、富山県、福井県 | | |
| 東海 | 愛知県、三重県、岐阜県、静岡県 | | |

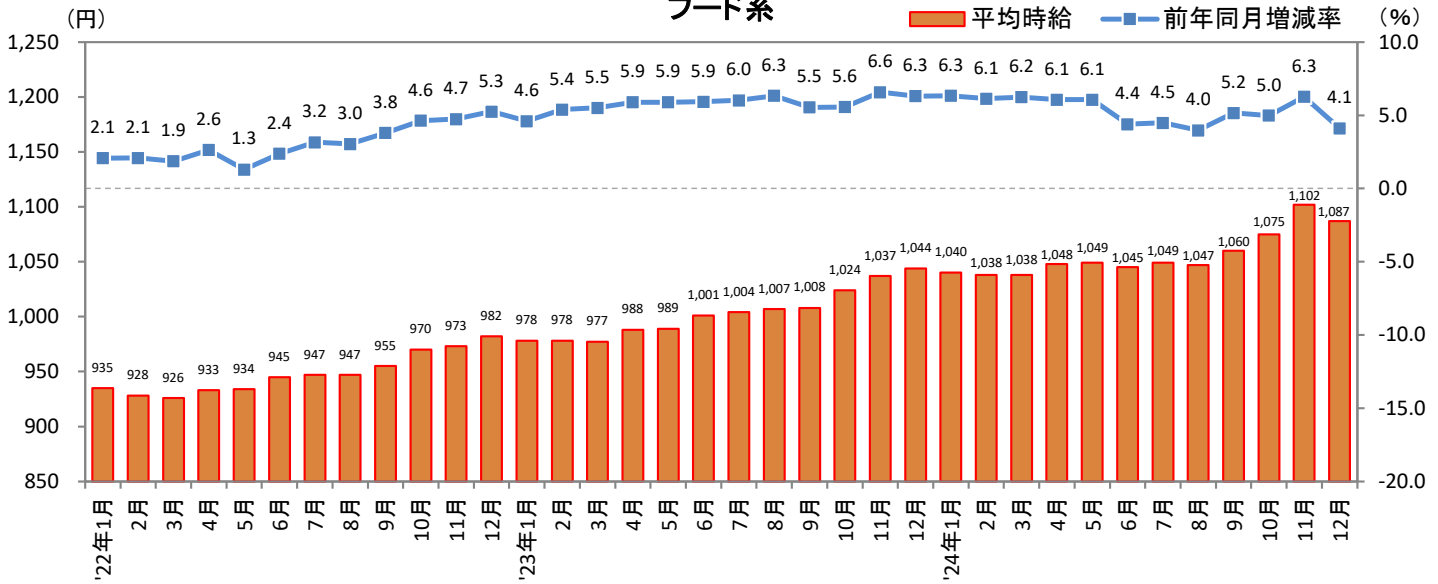
2025年1月20日

3. 北海道 職種別 平均時給推移

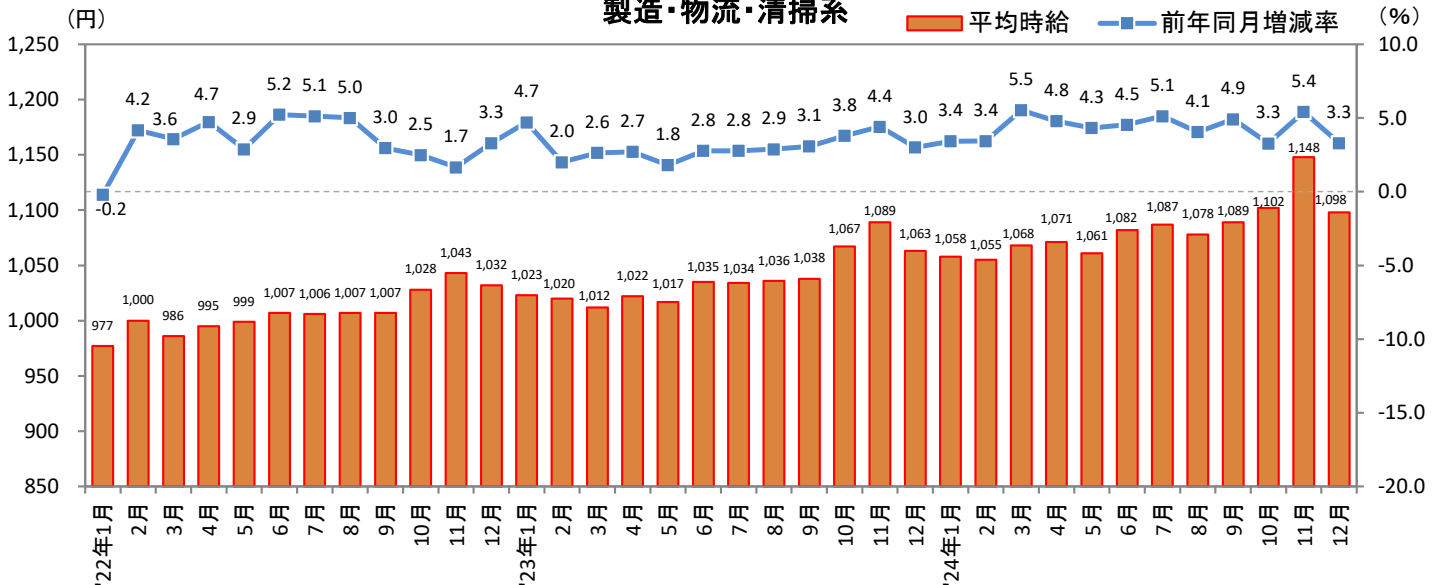
販売・サービス系



フード系



製造・物流・清掃系



3. 北海道 職種別 平均時給推移 (続き)

