

バレンタイン目前！カップルのシチュエーション別「あるある」を全国調査！ 「パートナーの写真を撮る」「早朝でも玄関まで見送る」結果は…？ 上位に入った都道府県に屋外広告を設置

株式会社リクルート（本社：東京都千代田区 代表取締役社長：北村 吉弘、以下リクルート）が発行する結婚情報誌『ゼクシィ』は、2月14日のバレンタインデーを前に、「パートナーがいる」と答えた全国4,888人を対象にアンケートを実施。特定の質問で1位になった都道府県にて屋外広告を設置しますので概要をお知らせします。

■ カップル全国大調査！「ありがとう」を毎日伝えている人が一番多い都道府県は？

カップルが愛を伝え合うバレンタインデーを前に、「パートナーがいる」と答えた人を対象に日常のふとした様々なシチュエーションについてのアンケート調査を実施しました。その結果、「『ありがとう』という感謝の気持ちを毎日伝えている人」が多い都道府県1位には鹿児島（40.4%）が輝きました。また、「同じ料理でもよりおいしそうな方をパートナーに渡す人」が多い都道府県1位は新潟（84.6%）、「1週間でパートナーの写真を撮る平均枚数」が多い都道府県1位は東京（4.73枚）でした。（詳細次ページ）

■ 「なにげない毎日も、あなたがいるだけで」上位の都県に屋外広告を設置

上記調査にてそれぞれ1位に輝いた東京、鹿児島、新潟の3都県に駅広告を設置します。（掲出場所、掲出期間など詳細は次ページ）



新潟県のみなさん、ご存じでした？

新潟県は、同じ新潟が目の前にあったとして、よりおいしそうな方をパートナーに渡す人が日本で一番多い都道府県だそうです。

よあこんではしい、特に、自分以上に大切にしたい、そう思えるって、すごく素敵なことですね。

普段意識することは少ないかもしれないけれど、大切な人と生きることで、毎日はきっと少し違って見える。

なにげない毎日も、
あなたがいるだけで。

ゼクシィ



鹿児島県のみなさん、ご存じでした？

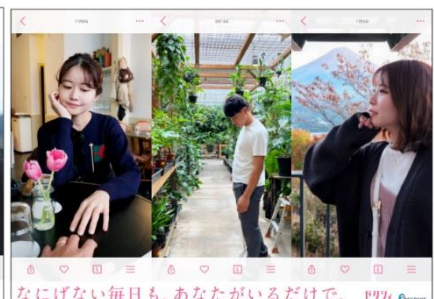
鹿児島県は、パートナーに日頃から感謝を伝える人が、日本で一番多い都道府県だそうです。

大切な人がそばにいてくれるのは、当たり前じゃない、その「ありがとう」に気が付かなくて、すごく素敵なことですね。

普段意識することは少ないかもしれないけれど、大切な人と生きることで、毎日はきっと少し違って見える。

なにげない毎日も、
あなたがいるだけで。

ゼクシィ



東京都のみなさん、ご存じでした？

東京都は、普段からパートナーの写真を撮る人が日本で一番多い都道府県だそうです。

パートナーの写真、1週間に何枚撮りますか？
1位 東京都 (4.73枚) 2位 埼玉県 (4.47枚) 3位 神奈川県 (4.37枚)

大切な人とのかけがえのない瞬間を写真におさめるって、すごく素敵なことですね。

普段意識することは少ないかもしれないけれど

大切な人と生きることで、毎日はきっと少し違って見える。

ゼクシィ

本件に関する
お問い合わせ先

<https://www.recruit.co.jp/support/form/>

2025 年 1 月 24 日

【アンケート調査概要】

株式会社マクロミルによる 18～60 歳のパートナーがいる男女 4888 人が 2024 年 9 月に回答したアンケートによるもの。

■ 調査結果詳細

| 「ありがとう」と感謝の気持ちを毎日伝える人が多い都道府県TOP3 | | | 同じ料理でもよりおいしそうな方をパートナーに渡す人が多い都道府県TOP3 | | | パートナーと喧嘩する頻度が年に一回以下の人が多い都道府県TOP3 | | |
|----------------------------------|-------|------|--------------------------------------|-------|------|----------------------------------|-------|------|
| 順位 | 都道府県名 | % | 順位 | 都道府県名 | % | 順位 | 都道府県名 | % |
| — | 全体 | 29.3 | — | 全体 | 74.4 | — | 全体 | 36.6 |
| 1 | 鹿児島 | 40.4 | 1 | 新潟 | 84.6 | 1 | 大阪 | 48.1 |
| 2 | 宮崎 | 39.4 | 2 | 鹿児島 | 82.7 | 2 | 愛知 | 44.2 |
| 3 | 沖縄 | 36.5 | 3 | 滋賀 | 81.7 | 3 | 徳島 | 43.3 |
| 3 | 宮城 | 36.5 | | | | | | |

| パートナーの写真を一週間に撮る枚数の平均が多い都道府県TOP3 | | | パートナーとソフトクリームをシェアできる人が多い都道府県TOP3 | | | 早朝にパートナーが外出するとき玄関先まで見送る人が多い都道府県TOP3 | | |
|---------------------------------|-------|------|----------------------------------|-------|------|-------------------------------------|-------|------|
| 順位 | 都道府県名 | 枚数平均 | 順位 | 都道府県名 | % | 順位 | 都道府県名 | % |
| — | 全体 | 1.45 | — | 全体 | 81.4 | — | 全体 | 63.4 |
| 1 | 東京 | 4.73 | 1 | 沖縄 | 91.3 | 1 | 東京 | 76.0 |
| 2 | 埼玉 | 3.46 | 2 | 山梨 | 89.4 | 2 | 大阪 | 73.1 |
| 3 | 神奈川 | 3.34 | 2 | 鹿児島 | 89.4 | 3 | 福岡 | 71.2 |
| | | | | | | 3 | 佐賀 | 71.2 |

※「パートナーと喧嘩する頻度が年に一回以下」は喧嘩する頻度について「1年に1回かそれ以下」「喧嘩しない」と答えた人の計

※「早朝にパートナーが外出するとき玄関先まで見送る人」は「行く」「ときどき行く」の計

■ 屋外広告詳細

掲出場所：

新宿：東京メトロ新宿駅

新潟：JR 新潟駅

鹿児島：JR 鹿児島中央駅

2025年1月24日

掲出期間：2025年1月27日（月）～2月2日（日）

※駅係員へのお問い合わせはご遠慮ください

リクルートグループについて

1960年の創業以来、リクルートグループは、就職・結婚・進学・住宅・自動車・旅行・飲食・美容などの領域において、一人ひとりのライフスタイルに応じたより最適な選択肢を提供してきました。現在、HRテクノロジー、マッチング&ソリューション、人材派遣の3事業を軸に、60を超える国・地域で事業を展開しています。リクルートグループは、新しい価値の創造を通じ、社会からの期待に応え、一人ひとりが輝く豊かな世界の実現に向けて、より多くの『まだ、ここにはない、出会い。』を提供していきます。

詳しくはこちらをご覧ください。

リクルートグループ：<https://recruit-holdings.com/ja/> リクルート：<https://www.recruit.co.jp/>