

### 中古車情報メディア『カーセンサー』新CM

双子姉妹役の菜々緒さん・ロバート秋山さんが『紅』に染まる！

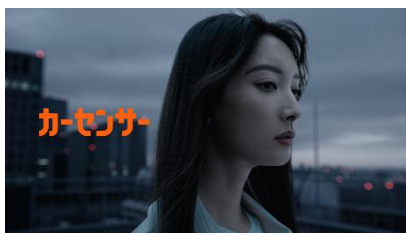
X JAPAN の貴重なライブ映像・楽器が登場

2026年5月4日（月・祝）TV 放映・Web 配信スタート

<特別インタビュー>菜々緒さんにとっての“運命共同体”は？／秋山さんが“撮影時に確信した衝撃の事実”とは？

株式会社リクルート（本社：東京都千代田区、代表取締役社長：牛田 圭一）が企画・制作する中古車情報メディア『カーセンサー』は、菜々緒さんとロバートの秋山 竜次さんが出演する新CMのTV放映およびWeb配信を、2026年5月4日（月・祝）より順次開始することをお知らせします。

本CMには伝説のバンド・X JAPAN さんの名曲『紅』をテーマに、貴重なライブ映像や、ご本人たちが使用してきた楽器たちが登場します。菜々緒さん・秋山さんへのインタビューでは、X JAPAN さんのファンのお愛称である「運命共同体」にちなみ、菜々緒さんにとっての“運命共同体”についてや、秋山さんが“撮影時に確信した衝撃の事実”を明かしてくれています。



#### ■CM 内容

姉・ナナオ（菜々緒さん）、妹・ナナエ（ロバート秋山さん）らが出演し、これまでも意外なコラボレーションやユニークな展開が見どころとなっている本CMシリーズ。今回は伝説のバンド、X JAPAN さんの『紅』を起用し、見どころたっぷりのCMとなりました。

ナナオが物憂げな様子でたずみ「カーセンサー、ワクワクするクルマ、探して“くれない”…？」とつぶやくと、スマホ画面にX JAPAN のロゴが出現。高らかな「紅だー！！！！」のシャウトが響き渡りCMもアクセル全開に。『紅』の歌詞と熱量に乗せ、「もう二度と出会えないこの1台。中古車探しはカーセンサー」と締めくくります。CM内のステージセットには実際に使用されたYOSHIKIさんのドラム、PATAさん・HIDEさんのギター、TAIJIさんのベースが登場。さらに、デビュー当時の1989年や、HEATHさん・SUGIZOさんも加わったバンド復活時の2008年（※一部2009年）のライブ映像、YOSHIKIさんのクリスタルピアノが登場するバージョンなど、見どころ満載のラインアップになっています。またWeb向けコンテンツとして、よりX JAPAN さんの魅力を堪能いただけるよう、各種CMを再構成したロングver.も公開します。ぜひご注目ください。

本件に関する  
お問い合わせ先

<https://www.recruit.co.jp/support/form/>

## ■オンエア情報

2026年5月4日（月・祝）より順次TV放映（一部地域を除く）、Web配信開始。

また同日より各種CMとメイキング・インタビュー映像『カーセンサー』公式YouTubeチャンネル  
([https://www.youtube.com/@carsensor\\_official](https://www.youtube.com/@carsensor_official))にて公開いたします。

## ■クレジット情報

- ・『カーセンサー』新CM「紅 ナナオ」篇 1989年 ver. (30秒・15秒)
- ・『カーセンサー』新CM「紅 ナナオ」篇 2008年・2009年 ver. (30秒・15秒)
- ・『カーセンサー』新CM「紅 ナナオ&ナナエ」篇 (30秒・15秒)
- ・『カーセンサー』新CM「紅 ナナオ」篇 ロング ver. (40秒)

## ■撮影の様子

撮影は都内のスタジオで行われました。スタジオには本作の見どころのひとつである楽器類が集結。YOSHIKIさんのお名前が刻まれたクリスタルピアノ・ドラムをはじめ、HIDEさん自身がサイケペイントを施したギターなど、関係者様のご厚意もあり実際にご本人たちが使用されてきた楽器をお借りすることができました。

菜々緒さん・秋山さんが現場入りし、セットに配置されているのがYOSHIKIさんの本物のクリスタルピアノとクリスタルドラムであることを伝えると、菜々緒さんは「えっ！本当に！？ホンモノ？」と身を乗り出しながら驚いていました。秋山さんも実物を目の当たりにして、息をのむように「すごいな、これ…」と感嘆の声を漏らしていました。

ライブステージのシーンでは、秋山さんはXポーズで、菜々緒さんもスタイリッシュに、「中古車探しはカーセンサー！」と熱気あふれる観客と共に盛り上げてくれました。



## ■菜々緒さん・秋山さん特別インタビュー

**Q.今回はX JAPANさんの『紅』を起用した新CMですが、作品や撮影時の感想を教えてください。**

菜々緒さん：『カーセンサー』のCMシリーズでのコラボレーションは第4弾になるのですが、(今回のCMが)X JAPANさんとは思っていなかったのが、非常に嬉しかったです。YOSHIKIさんが実際に使っているピアノやドラム、ギターやベースも(本物を)お借りしてCMに登場しているので、そういったところも見逃さずに注目していただけたら嬉しいです。

秋山さん：すごかったですよね。オーディエンスも。皆さんヘッドバンキングとか、すごい熱気でしたね。(第3弾の)GLAYさんから続いてX JAPANさんだから、立て続けにとんでもないバンドとコラボですから。

**Q.他にも今回のCMの注目ポイントを教えてください。**

菜々緒さん：今回のCMでは1989年、2008年(一部2009年)の実際のライブ映像が使われていて、ファンの皆さんだったら「懐かしいな」「私もこのライブ行ったな」と懐かしく見ていただけるようなCMになっていると思います。

**Q.X JAPANさんのファンは「運命共同体」という愛称でおなじみですが、菜々緒さんにとっての“運命共同体”は何ですか。**

菜々緒さん：演じるナナオとしては、ナナエ(秋山さん)とお父様(吉田 鋼太郎さん)が運命共同体ですね！プライベートだと、私は自然がある場所に行くのが好きなので、“自然”と運命共同体だと思います。

**Q.秋山さん演じるナナエの憧れは姉のナナオさんという役回りですが、共演を重ねて憧れの存在に近づいてきましたか。**

秋山さん：本当にナナエはナナオの妹ですから、とにかくお姉様のことを勉強して服や髪型を選んでいるんですけど、今日断定しました。横に並んだ時にちょうど顔のサイズが(菜々緒さんの)倍ありました。びっくりしました、本当に。遠近法でも何でもなく。すごいことだなんて思いましたね。

**Q.視聴者へのメッセージをお願いします。**

秋山さん：ナナオお姉さんを見習って一生懸命ついていっています、ナナエです。一生懸命ついていくので優しく見守ってね。皆見てねー！

菜々緒さん：『カーセンサー』の新CM、豪華なライブ映像と共に、私たちナナエとナナオがX JAPANさんへのリスペクトを込めながら撮影に臨みました。ぜひ、いろいろ注目して見ていただけたら嬉しいなと思います。

## ■YOSHIKI さんコメント



エネルギーで面白いCMですね（笑）。X JAPAN の音楽が時代やジャンルを超えて、人々の生活に寄り添えることを嬉しく思っています。丁寧にご連絡いただきありがとうございました。

YOSHIKI

## ■出演者情報



### 菜々緒（ななお）

1988年10月28日生まれ、埼玉県出身。

近年の主な出演作は、主演を務めたCXドラマ『忍者に結婚は難しい』、EXドラマ『無能の鷹』、映画『怪物の木こり』、劇場版『TOKYO MER～走る緊急救命室～南海ミッション』など。2026年8月21日には劇場版3作目となる『TOKYO MER～走る緊急救命室～CAPITAL CRISIS』が公開。



### ロバート 秋山 竜次（あきやま りゅうじ）

1978年生まれ、福岡県北九州市出身。吉本興業所属。

1998年に山本 博、馬場 裕之と共にお笑いトリオ ロバートを結成し、2011年には『キングオブコント』（TBS系）で優勝を果たす。梅宮 辰夫になりきる“体モノマネ”を得意とする。バラエティ番組、ドラマ、映画、TVCMなど幅広く活動している。2021年にNetflixオリジナルシリーズ『クリエイターズ・ファイル GOLD』が全世界に配信されたほか、2022年には『クリエイターズ・ファイル』の総クリエイター数が100に達したことを記念した、全国ライブツアーを開催。2025年8月8日からは「ロバート秋山竜次 presents『10周年クリエイターズ・ファイル胸やけ大博覧会』」を開催。



### カーモ

『カーセンサー』のキャラクター。

みんなのクルマへの想いや願いから生まれました。

## ■アーティスト情報



### X JAPAN

X JAPAN は、結成以来そのビジュアルとハードなサウンドで、世代を越え音楽シーンに多大な影響を与え続けている。

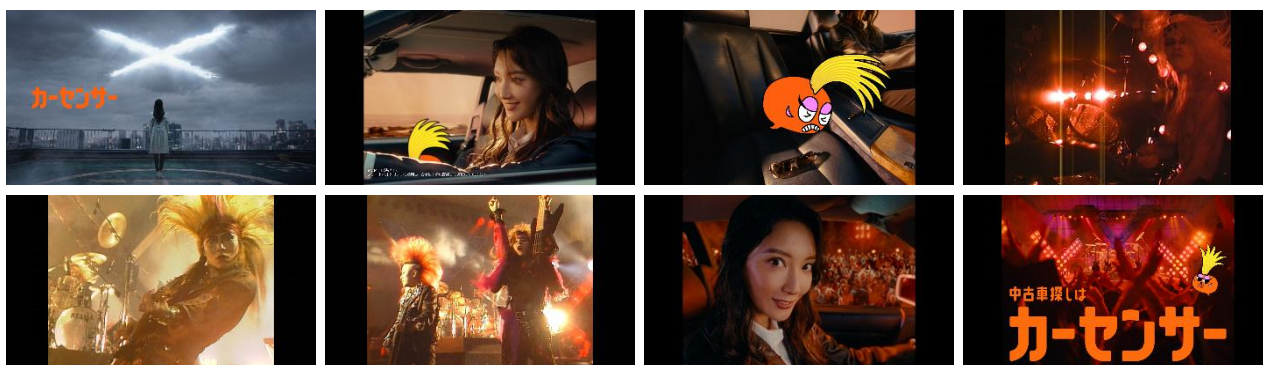
現在まで東京ドーム公演を 18 回成功させ、延べ 100 万人を動員。2007 年の再結成後は世界各国でツアーを行い、2014 年には米ロックの殿堂マディソン・スクエア・ガーデン、2017 年には英ロックの殿堂ウェンブリー・アリーナでの公演を成功させ、さらに 2018 年には世界最大級の米国野外フェス「コーチェラ」にヘッドライナーとして出演し、世界中を熱狂させた。

ハリウッド制作のドキュメンタリー映画「WE ARE X」は、世界 30 カ国以上で劇場公開され、サンダンス映画祭や SXSW 映画祭で受賞するなど高い評価を得ている。

メンバーは、YOSHIKI (リーダー/ドラム、ピアノ)、Toshi (ヴォーカル)、PATA (ギター)、SUGIZO (ギター)、HIDE (ギター：1998 年逝去)、TAIJI (ベース：2011 年逝去)、HEATH (ベース：2023 年逝去)。

## ■カットデータ

・『カーセンサー』新 CM 「紅 ナナオ」篇 1989 年 ver. (30 秒)



・『カーセンサー』新 CM 「紅 ナナオ」篇 2008 年・2009 年 ver. (30 秒)



・『カーセンサー』新CM「紅 ナナオ&ナナエ」篇 (30秒)



## ■ 『カーセンサー』について

『カーセンサー』はリクルートが発行する中古車情報メディアで、ユーザーのクルマ探しから来店、購入までをサポートします。1984年に雑誌で創刊。現在は、毎月20日に発売する月刊誌『カーセンサー』、そして、中古車の掲載台数が約51万台（2026年4月3日時点）を超える日本最大級の中古車情報メディア『カーセンサー-net』（<https://www.carsensor.net/>）を展開しています。

## リクルートグループについて

1960年の創業以来、リクルートグループは、就職・結婚・進学・住宅・自動車・旅行・飲食・美容などの領域において、一人ひとりのライフスタイルに応じたより最適な選択肢を提供してきました。現在、HRテクノロジー、人材派遣、マーケティング・マッチング・テクノロジーの3事業を軸に、60を超える国・地域で事業を展開しています。リクルートグループは、新しい価値の創造を通じ、社会からの期待に応え、一人ひとりが輝く豊かな世界の実現に向けて、より多くの『まだ、ここがない、出会い。』を提供していきます。

詳しくはこちらをご覧ください。

リクルートグループ：<https://recruit-holdings.com/ja/> リクルート：<https://www.recruit.co.jp/>