

外食市場調査（2016年7月度）

2016年7月の外食市場規模は3,315億円（前年同月比-149億円・東名阪3圏域計）
男女20歳代を中心に、外食単価が低下（対前年比）し、
3カ月連続して市場規模は前年割れ

株式会社リクルートライフスタイル（本社：東京都千代田区、代表取締役社長：浅野 健）の外食市場に関する調査・研究機関「ホットペッパー グルメ 外食総研」（<https://www.hotpepper.jp/ggs/>）は、首都圏・関西圏・東海圏の男女約1万人を対象とする2016年7月度の「外食市場調査」を実施しましたので調査結果をご報告いたします。

【今月のポイント】

- ① **外食使用規模が3カ月連続で前年比マイナスに**
- ② **外食単価が2カ月連続で前年比マイナスに**

2016年7月の外食市場規模は、東名阪3圏域合わせて3,315億円となり、前年同月比（以下、前年比）は-149億円と3カ月連続で前年を下回った。3圏域合計で外食実施率と頻度は前年とさほど大きな差異はなかったが、外食単価が前年を大きく下回り（2,450円、前年比-102円）、前年の市場規模を割り込む原因となった。外食単価の前年比低下は2カ月連続で、前年比100円を超える低下は、2014年の1月以来ほぼ2年半ぶり。特に20歳代で前年からの単価の下げ幅が大きく、20歳代男性で前年比-342円、20歳代女性で前年比-253円と、それぞれ全体平均より大きな下げ幅であった。業態別でも、主要な16業態中10業態で外食単価が前年を下回り、特に「すきやき、しゃぶしゃぶ、鍋、おでん等の専門店」「カラオケボックス」などで前年比のマイナス幅が大きかった。

【3圏域計（首都圏・関西圏・東海圏）】 [P3]

- 2016年7月の外食（※1）実施率は76.3%（前月比増減 +1.4pt、前年比増減 -0.2pt）
- 2016年7月の外食頻度（※2）は4.28回/月（前月比増減 +0.27回、前年比増減 +0.02回）
- 2016年7月の外食単価は2,450円（前月比増減 -43円、前年比増減 -102円）
- 2016年7月の外食市場規模（※3）は3,315億円（前月比増減 +216億円、前年比増減 -149億円）

※1 外食：夕方以降の食事について、お店で食事した場合を対象。消費地の範囲として、各圏域の居住者が各圏域の対象都府県内でおこなった外食を対象としており、圏域外でおこなった外食は含んでいない。また、夕方以降、1日2回までの外食を含む

※2 外食頻度：外食実施者の1カ月あたりの平均外食回数

※3 外食市場規模：各圏域の当該年齢人口（2015年3月までH24人口推計、2015年4月からH25人口推計、2016年4月からH26人口推計）×外食実施率×外食頻度×外食単価で算出

（参考）基準人口（前年度比）は、3圏域・計：-0.6%、首都圏：-0.5%、関西圏：-1.1%、東海圏：-0.6%

【圏域別】 [P3]

- 外食実施率は、首都圏：76.1%（前年比増減 -0.3pt）、関西圏：75.7%（同 -0.7pt）、東海圏：77.8%（同 +0.8pt）
- 外食頻度は、首都圏：4.54回/月（前年比増減 +0.01回）、関西圏：3.99回/月（同 -0.10回）、東海圏：3.87回/月（同 +0.32回）
- 外食単価は、首都圏：2,528円（前年比増減 -78円）、関西圏：2,442円（同 -151円）、東海圏：2,131円（同 -80円）
- 外食市場規模は、首都圏：2,056億円（前年比増減 -78億円）、関西圏：853億円（同 -92億円）、東海圏：407億円（同 +22億円）

【業態別】（3圏域計） [P6-8]

- 業態別の市場規模は、【バー、バル、ワインバー、ビアホール、パブ】（前年比増減+17億円）や【焼肉、ステーキ、ハンバーグ等の専門店】（同+13億円）などで前年を上回った。一方、【居酒屋】（同-104億円）や【和食料理店】（同-43億円）などで前年を下回った。
- 業態別の単価では、【すきやき、しゃぶしゃぶ、鍋、おでん等の専門店】（前年比-487円）や【カラオケボックス】（前年比-268円）などで前年比のマイナス幅が大きく、主要16業態中10業態が前年比マイナス。

【本件に関するお問い合わせ先】

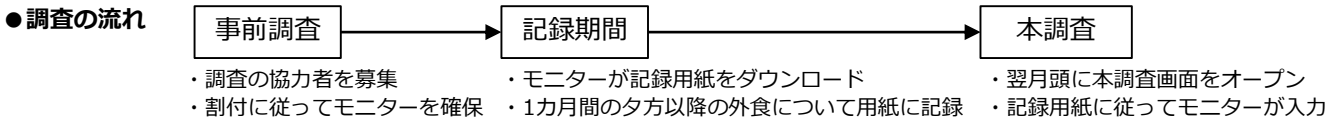
<https://www.recruit-lifestyle.co.jp/support/press>

外食市場調査 (2016年7月度) 調査概要

- **調査目的** 首都圏、関西圏、東海圏における、夕方以降の外食市場規模を把握することを目的に実施。
また、業態別の市場規模や、性年代・居住区域別の外食の実態を明らかにすることも目的とした。
- **調査対象** 首都圏、関西圏、東海圏の各圏域中心部からの鉄道距離が、おおむね首都圏：90分圏、関西圏：80分圏、東海圏：60分圏の市区町村に住む20～69歳の男女（株式会社マクロミルの登録モニター）

調査対象	首都圏	関西圏	東海圏
調査対象者の居住地の範囲	・東京都（一部除外） ・千葉県（県東・県南の一部除外） ・埼玉県（県西の一部除外）	・神奈川県（一部除外） ・京都府（府北の一部除外） ・奈良県の一部	・大阪府全域 ・兵庫県（県北の一部除外） ・滋賀県の一部

- **調査方法** インターネットによる調査



- **割付の設定** 本調査では、回答者の偏りをできるだけなくすために、性別2区分×年代別5区分（20代/ 30代/ 40代/ 50代/ 60代）×地域25区分 = 250区分で割付をおこなって回収した。

- **集計方法** 本調査結果はH26人口推計に基づいて性別2区分×年代別5区分×地域25区分 = 250区分でウェイトバック集計をおこなっている。※前年度調査で使用した基準人口に県×性年代別のH25人口推計→H26人口推計の減少率をあてて計算

● **サンプル数**

事前調査					本調査				
実施期間	配信数	回収数	回収率	本調査対象者数	実施期間	配信数	回収数	回収率	有効回答数
2016年6月22日(水)～ 2016年6月30日(木)	281,238件	34,500件	12.3%	15,982件	2016年8月1日(月)～ 2016年8月9日(火)	13,570件	10,348件	76.3%	10,263件

● **個人単位**

3圏域計	居住圏域			性年代									
	首都圏	関西圏	東海圏	男性/ 20歳代	男性/ 30歳代	男性/ 40歳代	男性/ 50歳代	男性/ 60歳代	女性/ 20歳代	女性/ 30歳代	女性/ 40歳代	女性/ 50歳代	女性/ 60歳代
10,263	5,831	2,861	1,571	885	1,082	1,251	919	1,026	844	1,050	1,211	909	1,086
100.0	56.8	27.9	15.3	8.6	10.5	12.2	9.0	10.0	8.2	10.2	11.8	8.9	10.6

上段：件数(件)、下段：構成比(%)

● **外食単位**

(圏域内での外食のみ)

3圏域計	消費圏域		
	首都圏	関西圏	東海圏
33,535	20,151	8,654	4,729
100.0	60.1	25.8	14.1

※ウェイトバックによる補正後の件数と構成比

本調査における定義・設定等

● **本調査での「外食」は、夕方以降の食事について、お店で食事した場合を対象**

- ・飲酒のみ、喫茶のみの場合も含まれる。
- ・夕方以降、複数回外食した場合、1日あたり2回まで（2軒目まで）の外食を含んでいる。

● **消費地の範囲の設定**

- ・消費地の範囲は、各圏域の居住者が各圏域の対象都府県内でおこなった外食を対象としており、**圏域外（圏域外の都道府県や海外）でおこなった外食は含んでいない。**ただし、圏域内への旅行・出張は含まれる。

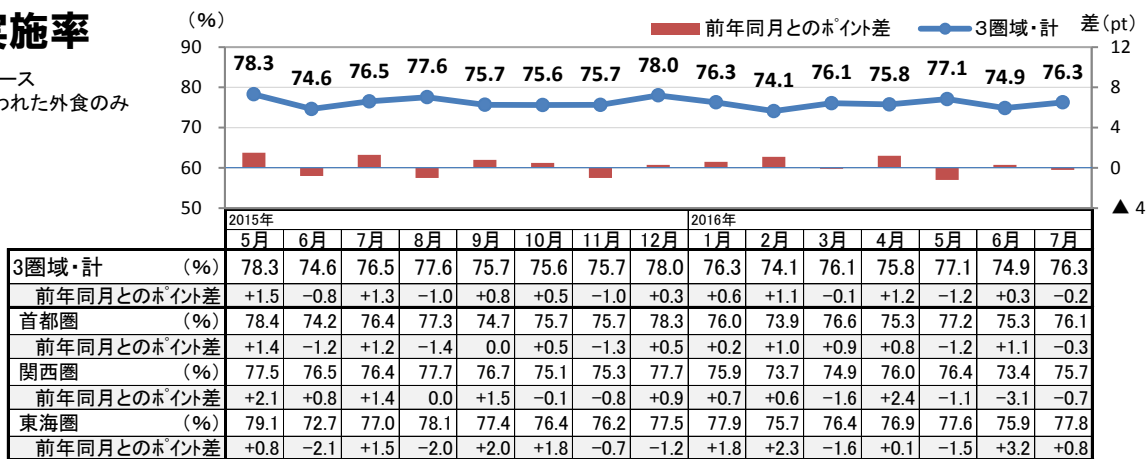
対象範囲	首都圏	関西圏	東海圏
消費地の対象範囲	・東京都 ・神奈川県 ・千葉県 ・埼玉県 ・茨城県	・大阪府 ・兵庫県 ・京都府 ・奈良県 ・滋賀県	・愛知県 ・岐阜県 ・三重県

● **外食した店の業態** ・外食1回につき次の25分類から当てはまるものを1つ聴取、本リリースではうち16業態を掲出。

選択肢	1 和食料理店(すし、割烹、料亭、郷土料理専門店等)	食事を主体とする業態の店	13 居酒屋(焼鳥、串焼き、串揚げなど、飲酒メインの業態を含む)	飲酒主体		
	2 中華料理店(ラーメン専門店を除く)		14 バー、パブ、ワインバー、ビアホール、パブ			
	3 レストラン(ファミリーレストラン以外)、食堂、ダイニング、洋食店(フレンチ・イタリアン以外)		15 カラオケボックス			
	4 フレンチ・イタリアン料理店(ファミリーレストラン以外)		16 スナック、ナイトクラブ、キャバレー			
	5 アジアン料理店		17 その他の飲酒を主体とする業態の店			
	6 その他の各国料理店		18 ファストフード(ハンバーガー、サンドイッチ等)			
	7 焼肉、ステーキ、ハンバーグ等の専門店		19 牛丼、カレー等、一品もの専売業態		軽食主体	
	8 お好み焼き、鉄板焼き等の専門店		20 立食のラーメン、うどん・そば業態			
	9 すき焼き、しゃぶしゃぶ、鍋、おでん等の専門店		21 喫茶店・カフェ			
	10 ファミリーレストラン、回転すし等		22 その他の軽食を主体とする業態の店			
	11 ラーメン、そば、うどん、パスタ、ピザ等の専門店		23 ホテルや各種会場(披露宴・セレモニー等)			その他
	12 その他の食事を主体とする業態の店		24 旅行・出張先のホテルや旅館			
	25 その他					

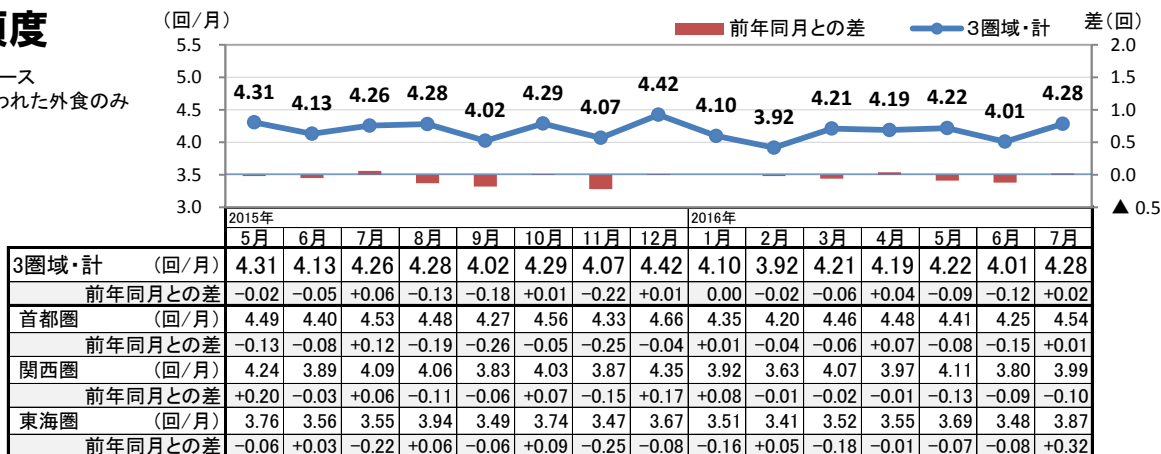
1. 外食実施率

※個人単位集計ベース
※圏域内でおこなわれた外食のみ



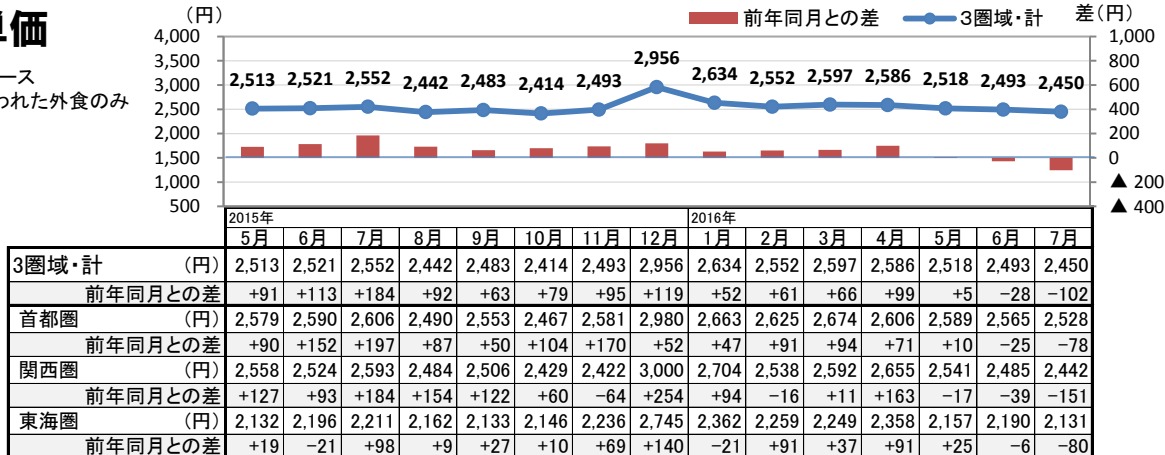
2. 外食頻度

※個人単位集計ベース
※圏域内でおこなわれた外食のみ
※外食実施者のみ



3. 外食単価

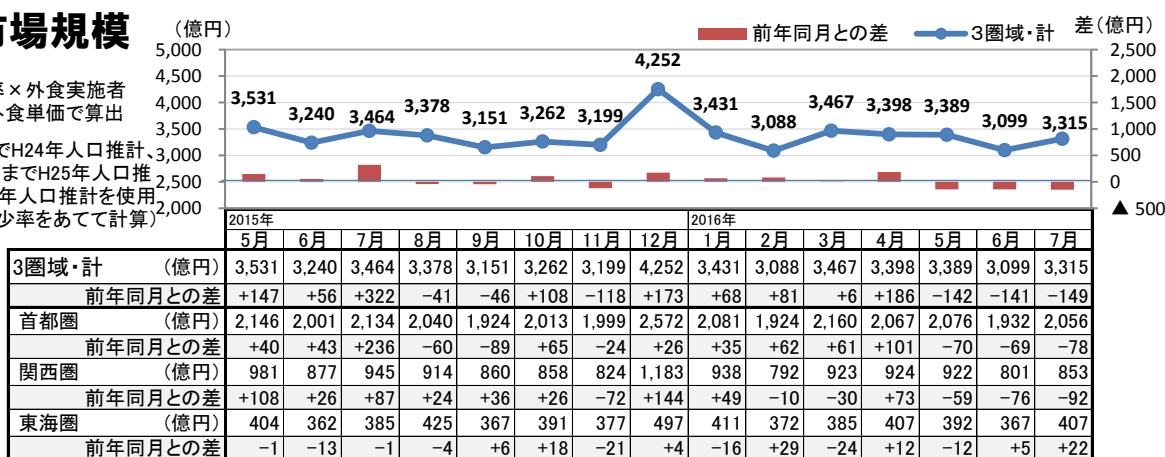
※外食単位集計ベース
※圏域内でおこなわれた外食のみ
※外食実施者のみ



4. 外食市場規模

※人口×外食実施率×外食実施者の平均外食頻度×外食単価で算出

※人口は15年3月までH24年人口推計、15年4月から16年3月までH25年人口推計、16年4月からH26年人口推計を使用(県×性別別の減少率をあてて計算)



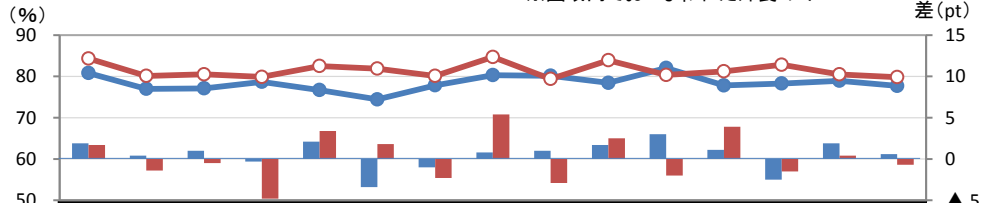
<参考>15年度
→16年度の基準人口の減少率
3圏域・計:-0.6%
首都圏:-0.5%
関西圏:-1.1%
東海圏:-0.6%

5. 性年代別 外食実施率 【3圏域・計】

※個人単位集計ベース
※圏域内でおこなわれた外食のみ

◆20歳代

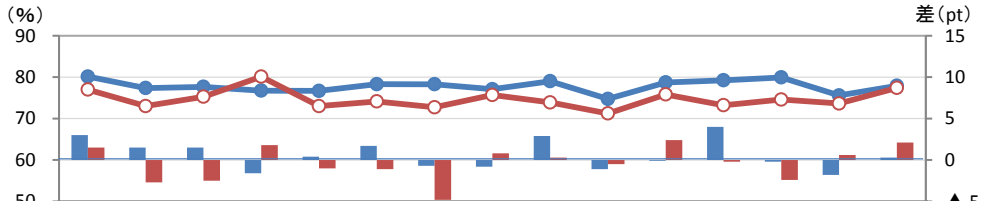
- 男性・前年同月差
- 女性・前年同月差
- 男性・外食実施率
- 女性・外食実施率



	2015年												2016年						
	5月	6月	7月	8月	9月	10月	11月	12月	1月	2月	3月	4月	5月	6月	7月				
男性 (%)	80.8	77.0	77.1	78.7	76.7	74.4	77.8	80.3	80.2	78.4	82.0	77.8	78.3	78.9	77.7				
前年同月とのポイント差	+1.9	+0.4	+1.0	-0.3	+2.1	-3.4	-1.0	+0.8	+1.0	+1.7	+3.0	+1.1	-2.5	+1.9	+0.6				
女性 (%)	84.3	80.1	80.5	79.9	82.5	81.9	80.1	84.7	79.4	83.9	80.3	81.2	82.8	80.5	79.8				
前年同月とのポイント差	+1.7	-1.4	-0.5	-4.8	+3.4	+1.8	-2.3	+5.4	-2.9	+2.5	-2.0	+3.9	-1.5	+0.4	-0.7				

◆30歳代

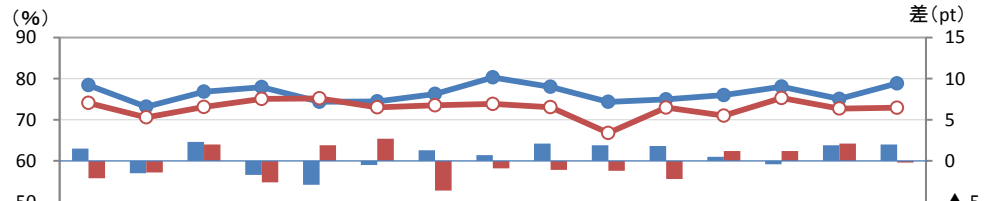
- 男性・前年同月差
- 女性・前年同月差
- 男性・外食実施率
- 女性・外食実施率



	2015年												2016年						
	5月	6月	7月	8月	9月	10月	11月	12月	1月	2月	3月	4月	5月	6月	7月				
男性 (%)	80.1	77.4	77.6	76.7	76.7	78.3	78.3	77.1	79.0	74.7	78.7	79.2	79.9	75.6	77.9				
前年同月とのポイント差	+3.0	+1.5	+1.5	-1.6	+0.4	+1.7	-0.7	-0.8	+2.9	-1.1	-0.1	+4.0	-0.2	-1.8	+0.3				
女性 (%)	77.0	73.0	75.3	80.1	73.0	74.1	72.7	75.7	73.9	71.2	75.8	73.2	74.6	73.6	77.4				
前年同月とのポイント差	+1.5	-2.7	-2.5	+1.8	-1.0	-1.1	-4.8	+0.8	+0.3	-0.5	+2.4	-0.2	-2.4	+0.6	+2.1				

◆40歳代

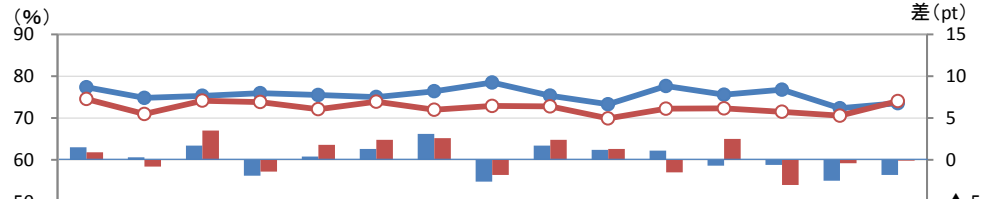
- 男性・前年同月差
- 女性・前年同月差
- 男性・外食実施率
- 女性・外食実施率



	2015年												2016年						
	5月	6月	7月	8月	9月	10月	11月	12月	1月	2月	3月	4月	5月	6月	7月				
男性 (%)	78.4	73.2	76.8	77.9	74.4	74.4	76.3	80.3	78.0	74.3	75.0	76.0	78.0	75.1	78.8				
前年同月とのポイント差	+1.5	-1.5	+2.3	-1.7	-2.9	-0.5	+1.3	+0.7	+2.1	+1.9	+1.8	+0.5	-0.4	+1.9	+2.0				
女性 (%)	74.1	70.6	73.1	75.1	75.2	73.0	73.5	73.8	73.0	66.8	73.0	71.0	75.3	72.7	72.9				
前年同月とのポイント差	-2.1	-1.4	+2.0	-2.6	+1.9	+2.7	-3.6	-0.9	-1.1	-1.2	-2.2	+1.2	+1.2	+2.1	-0.2				

◆50歳代

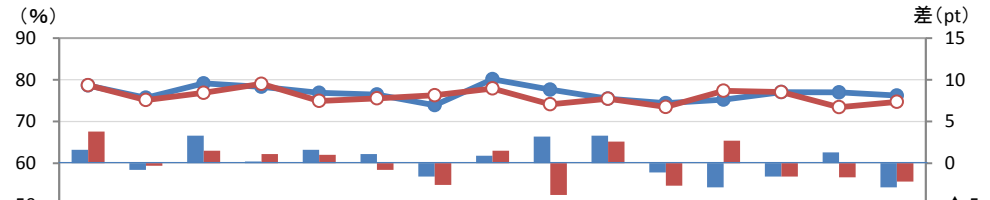
- 男性・前年同月差
- 女性・前年同月差
- 男性・外食実施率
- 女性・外食実施率



	2015年												2016年						
	5月	6月	7月	8月	9月	10月	11月	12月	1月	2月	3月	4月	5月	6月	7月				
男性 (%)	77.4	74.8	75.3	75.9	75.5	75.0	76.4	78.5	75.3	73.3	77.7	75.6	76.8	72.3	73.5				
前年同月とのポイント差	+1.5	+0.3	+1.7	-1.9	+0.4	+1.3	+3.1	-2.6	+1.7	+1.2	+1.1	-0.7	-0.6	-2.5	-1.8				
女性 (%)	74.5	71.0	74.1	73.8	72.1	73.9	72.0	72.9	72.8	69.9	72.2	72.3	71.5	70.6	74.0				
前年同月とのポイント差	+0.9	-0.8	+3.5	-1.4	+1.8	+2.4	+2.6	-1.8	+2.4	+1.3	-1.5	+2.5	-3.0	-0.4	-0.1				

◆60歳代

- 男性・前年同月差
- 女性・前年同月差
- 男性・外食実施率
- 女性・外食実施率



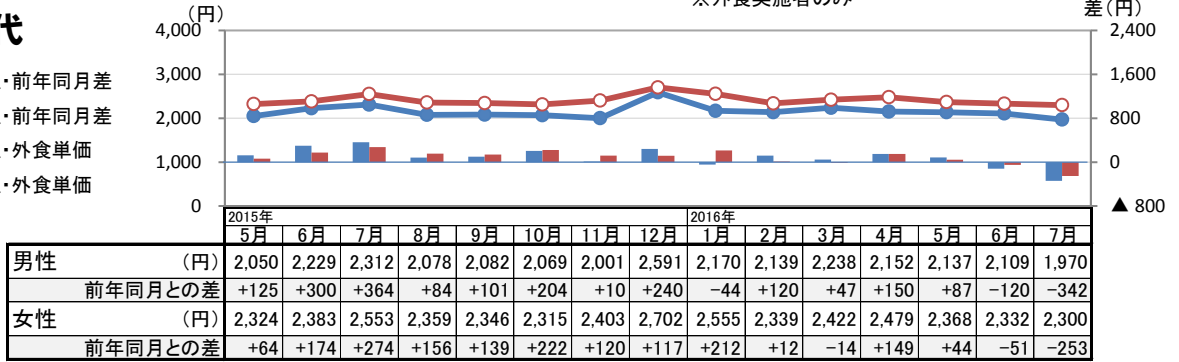
	2015年												2016年						
	5月	6月	7月	8月	9月	10月	11月	12月	1月	2月	3月	4月	5月	6月	7月				
男性 (%)	78.6	75.7	79.1	78.3	76.9	76.5	73.9	80.1	77.6	75.5	74.4	75.2	77.0	77.0	76.2				
前年同月とのポイント差	+1.6	-0.8	+3.3	+0.2	+1.6	+1.1	-1.6	+0.9	+3.2	+3.3	-1.1	-2.9	-1.6	+1.3	-2.9				
女性 (%)	78.7	75.1	76.9	79.0	74.9	75.6	76.3	77.9	74.1	75.4	73.5	77.4	77.1	73.4	74.7				
前年同月とのポイント差	+3.8	-0.3	+1.5	+1.1	+1.0	-0.8	-2.6	+1.5	-3.8	+2.6	-2.7	+2.7	-1.6	-1.7	-2.2				

6. 性年代別 外食単価 【3圏域・計】

※外食単位集計ベース
 ※圏域内でおこなわれた外食のみ
 ※外食実施者のみ

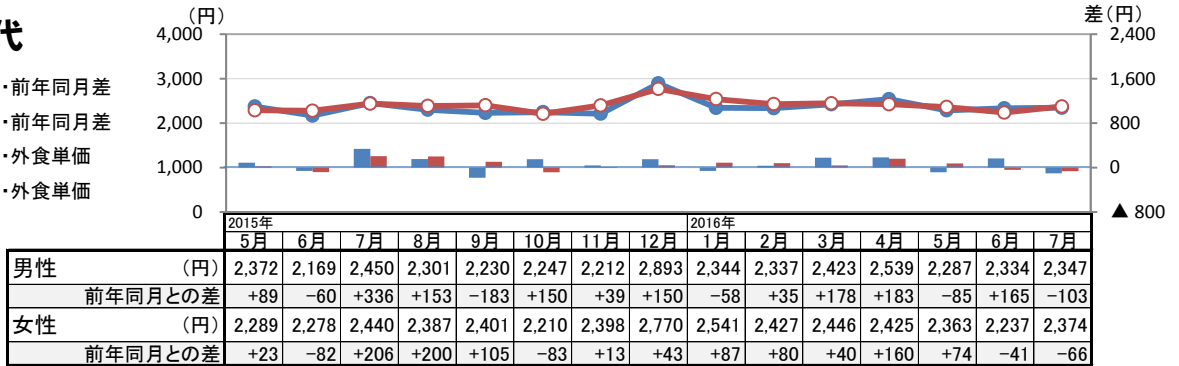
◆20歳代

■ 男性・前年同月差
 ■ 女性・前年同月差
 ● 男性・外食単価
 ● 女性・外食単価



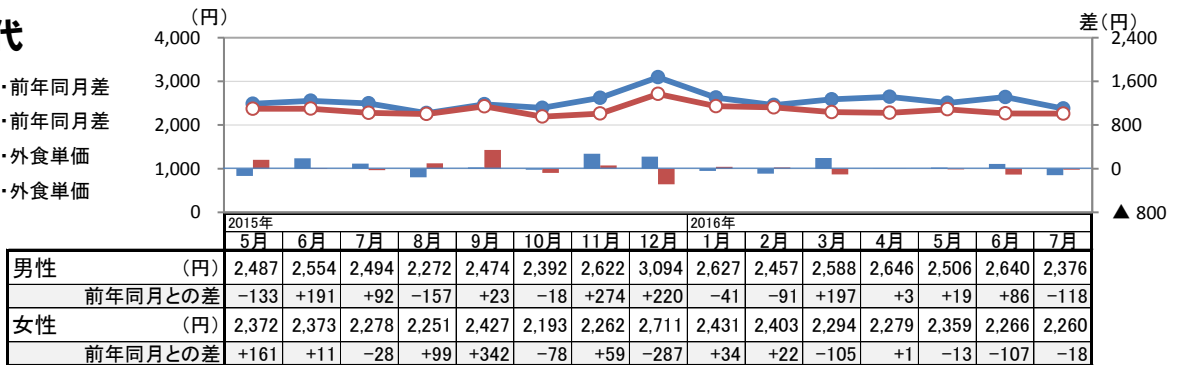
◆30歳代

■ 男性・前年同月差
 ■ 女性・前年同月差
 ● 男性・外食単価
 ● 女性・外食単価



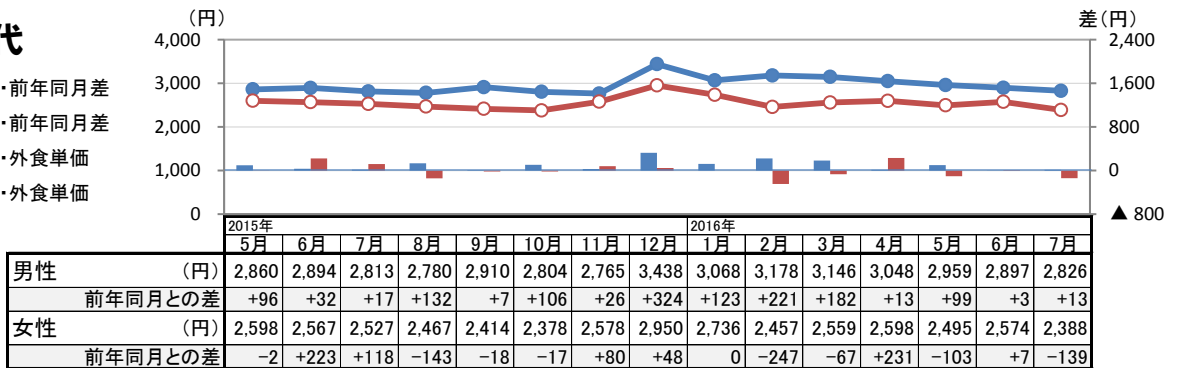
◆40歳代

■ 男性・前年同月差
 ■ 女性・前年同月差
 ● 男性・外食単価
 ● 女性・外食単価



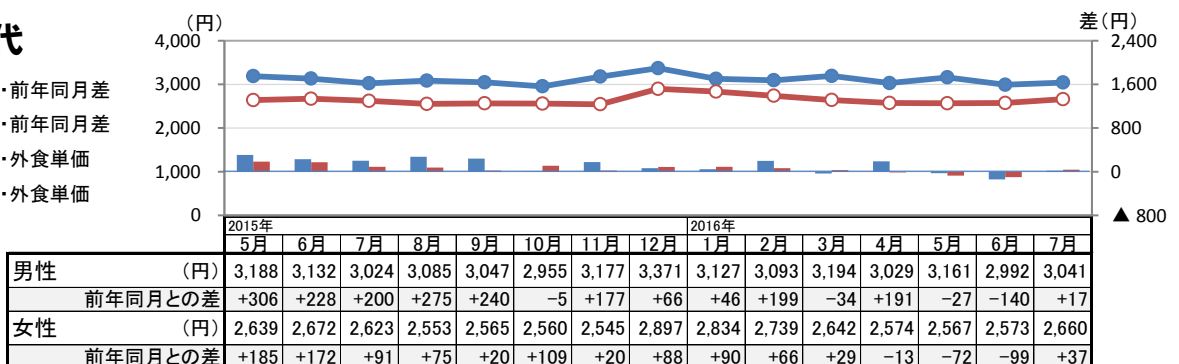
◆50歳代

■ 男性・前年同月差
 ■ 女性・前年同月差
 ● 男性・外食単価
 ● 女性・外食単価



◆60歳代

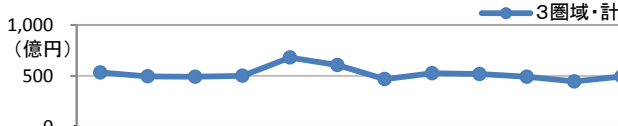
■ 男性・前年同月差
 ■ 女性・前年同月差
 ● 男性・外食単価
 ● 女性・外食単価



7. 業態別 外食市場規模

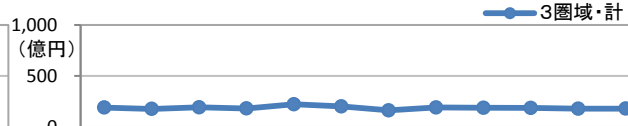
※外食市場規模は、各圏域の延べ外食回数×各圏域における業態シェア
×各業態の単価で算出 ※業態は、25分類のうち16業態を掲出

◆和食料理店(すし、割烹、料亭、郷土料理専門店等)



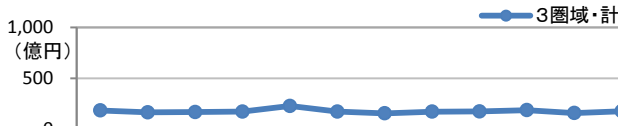
	2015年					2016年						
	8月	9月	10月	11月	12月	1月	2月	3月	4月	5月	6月	7月
3圏域・計(億円)	534	496	492	502	680	606	469	526	519	492	446	495
前年同月との差									+30	-58	-54	-43
首都圏(億円)	311	290	299	310	384	339	286	323	303	287	273	300
前年同月との差									+3	-26	-30	-27
関西圏(億円)	152	145	134	137	207	191	128	140	147	145	114	129
前年同月との差									+19	-23	-29	-23
東海圏(億円)	71	61	59	55	89	76	55	63	69	61	59	67
前年同月との差									+8	-8	+6	+9

◆中華料理店(ラーメン専門店は除く)



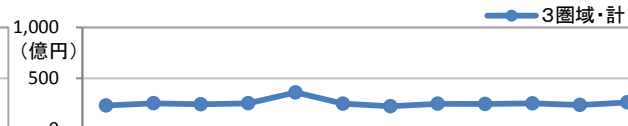
	2015年					2016年						
	8月	9月	10月	11月	12月	1月	2月	3月	4月	5月	6月	7月
3圏域・計(億円)	190	177	193	181	222	201	163	191	188	187	179	180
前年同月との差									+11	-13	+5	-14
首都圏(億円)	120	110	123	115	149	129	102	124	116	120	119	116
前年同月との差									-1	-9	+6	-12
関西圏(億円)	47	44	45	46	50	51	43	48	51	45	39	44
前年同月との差									+10	-5	-4	0
東海圏(億円)	24	22	25	20	23	21	18	19	21	22	21	21
前年同月との差									+2	+1	+2	0

◆レストラン、食堂、ダイニング、洋食店



	2015年					2016年						
	8月	9月	10月	11月	12月	1月	2月	3月	4月	5月	6月	7月
3圏域・計(億円)	186	168	170	175	230	175	157	174	176	189	161	178
前年同月との差									+3	+3	-5	+3
首都圏(億円)	111	107	103	107	144	110	96	111	111	112	96	107
前年同月との差									+8	0	-8	-6
関西圏(億円)	54	42	45	46	62	44	43	44	45	53	48	50
前年同月との差									-4	0	+4	+6
東海圏(億円)	21	19	22	21	24	20	18	19	20	24	17	21
前年同月との差									-2	+2	-1	+3

◆フレンチ・イタリアン料理店



	2015年					2016年						
	8月	9月	10月	11月	12月	1月	2月	3月	4月	5月	6月	7月
3圏域・計(億円)	234	256	246	256	363	252	227	252	249	256	240	265
前年同月との差									-10	-24	+3	+10
首都圏(億円)	158	174	167	177	234	179	153	172	163	169	161	188
前年同月との差									-8	-21	-2	+14
関西圏(億円)	55	59	61	57	93	52	51	61	59	66	55	54
前年同月との差									-5	-1	-1	-5
東海圏(億円)	22	24	18	22	36	22	22	18	27	21	24	23
前年同月との差									+3	-2	+5	+1

※ファミリーレストラン以外

◆アジアン料理店



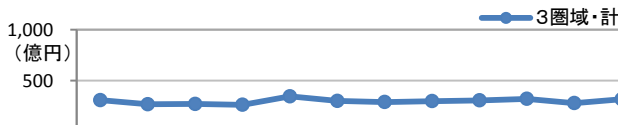
	2015年					2016年						
	8月	9月	10月	11月	12月	1月	2月	3月	4月	5月	6月	7月
3圏域・計(億円)	64	53	44	45	60	48	47	47	53	57	49	60
前年同月との差									-2	-2	-8	+2
首都圏(億円)	44	37	32	32	41	34	33	32	38	39	33	41
前年同月との差									+5	-2	-5	-5
関西圏(億円)	14	11	8	10	13	11	10	10	10	14	12	13
前年同月との差									-7	+1	-4	+4
東海圏(億円)	6	5	4	3	6	3	4	5	4	5	4	6
前年同月との差									-1	+1	0	+3

◆その他の各国料理店



	2015年					2016年						
	8月	9月	10月	11月	12月	1月	2月	3月	4月	5月	6月	7月
3圏域・計(億円)	37	35	31	35	46	34	32	35	35	35	30	37
前年同月との差									+4	-2	-8	-1
首都圏(億円)	26	22	20	22	27	23	21	24	23	24	20	25
前年同月との差									+3	-1	-8	-3
関西圏(億円)	9	9	7	10	15	9	9	8	10	7	7	7
前年同月との差									+2	-1	0	0
東海圏(億円)	3	3	4	3	4	2	3	3	2	3	3	4
前年同月との差									-1	0	0	+1

◆焼肉、ステーキ、ハンバーグ等の専門店



	2015年					2016年						
	8月	9月	10月	11月	12月	1月	2月	3月	4月	5月	6月	7月
3圏域・計(億円)	309	268	272	264	346	301	291	299	306	322	280	318
前年同月との差									+37	+6	-2	+13
首都圏(億円)	169	152	149	150	193	165	176	163	169	178	148	190
前年同月との差									+23	+6	+1	+20
関西圏(億円)	89	78	80	76	103	93	77	90	92	98	89	82
前年同月との差									+8	0	-5	-10
東海圏(億円)	51	38	43	37	51	44	38	46	46	46	44	46
前年同月との差									+7	-1	+3	+3

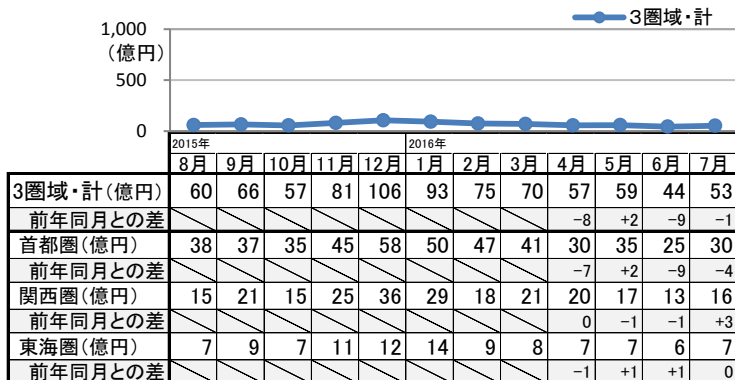
◆お好み焼き、鉄板焼き等の専門店



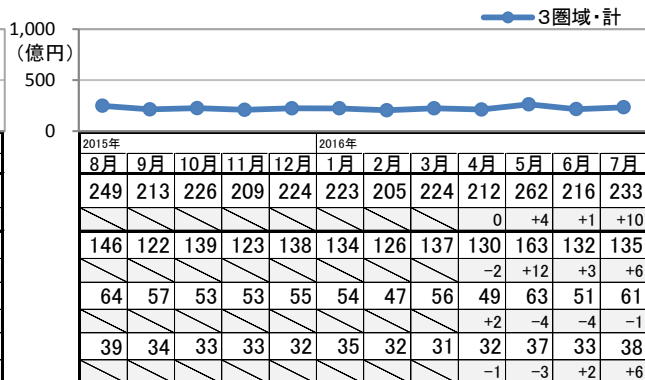
	2015年					2016年						
	8月	9月	10月	11月	12月	1月	2月	3月	4月	5月	6月	7月
3圏域・計(億円)	60	54	51	56	67	56	54	54	59	53	46	51
前年同月との差									+4	-6	-2	-4
首都圏(億円)	29	25	22	27	31	27	25	29	30	24	22	25
前年同月との差									+6	-4	+1	-3
関西圏(億円)	25	23	21	22	27	24	23	19	22	22	18	19
前年同月との差									-1	-2	-4	-3
東海圏(億円)	6	6	7	6	8	5	6	6	7	7	6	6
前年同月との差									0	0	+1	+1

※外食市場規模は、各圏域の延べ外食回数×各圏域における業態シェア
 ※業態は、25分類のうち16業態を掲出

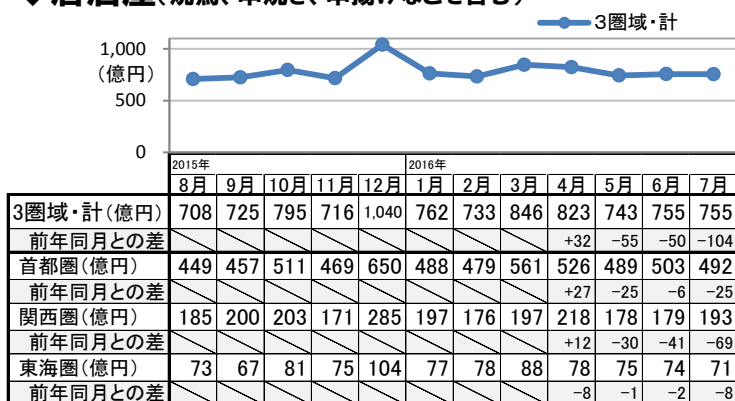
◆すき焼き、しゃぶしゃぶ、鍋、おでん等の専門店



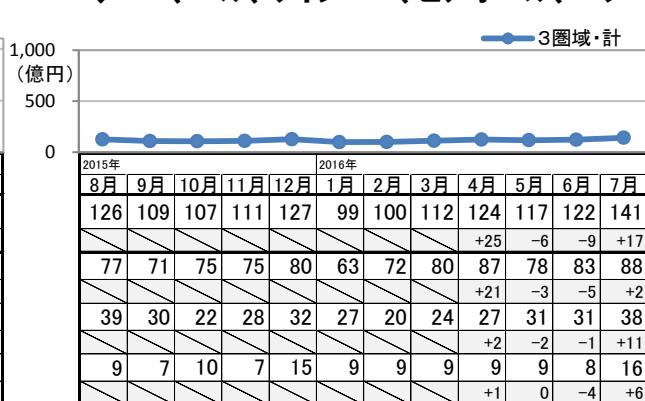
◆ファミリーレストラン、回転すし等



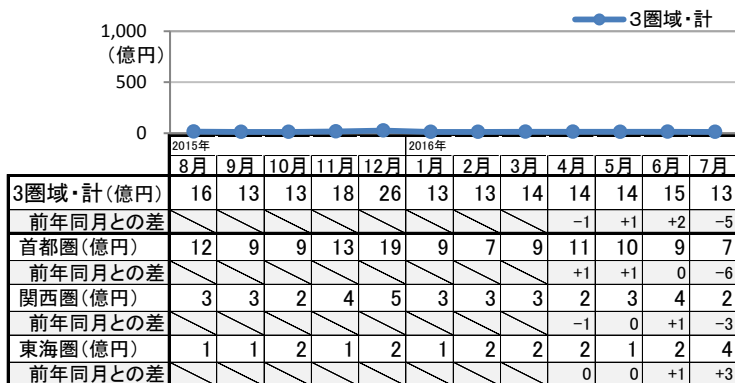
◆居酒屋(焼鳥、串焼き、串揚げなどを含む)



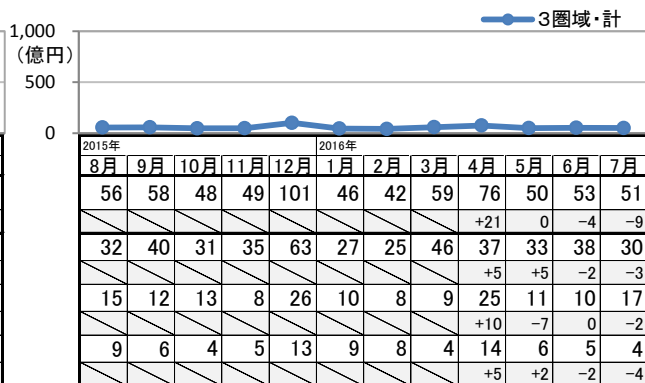
◆バー、バル、ワインバー、ビアホール、パブ



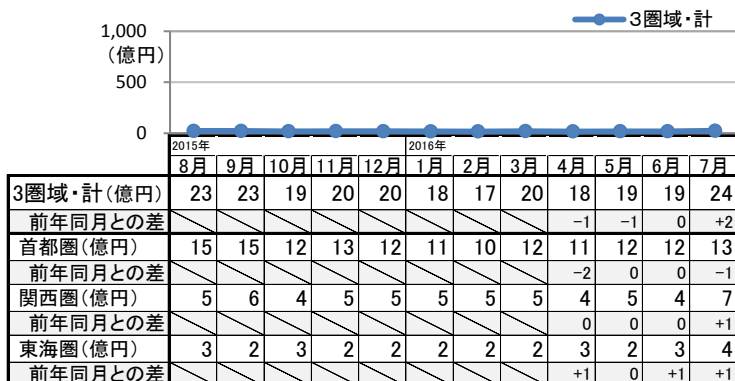
◆カラオケボックス



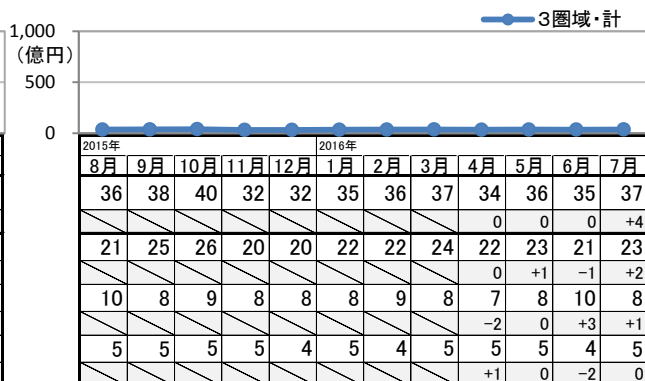
◆スナック、ナイトクラブ、キャバレー



◆ファストフード



◆牛丼、カレー等、一品もの専売業態



8. 業態別 外食単価・延べ外食回数

【3圏域・計】

※外食単価は、各業態の店でおこなわれた外食ベース
 ※延べ外食回数は、各圏域の延べ外食回数×各圏域
 における業態シェアで算出
 ※業態は、25分類のうち16業態を掲出

	2016年7月															
	食事主体の店										飲酒主体の店				軽食主体の店	
	1 和食料理店 (すし、 割烹、 料亭、 郷土料理 専門店等)	2 中華料理店 (ラーメン 専門店 は除く)	3 レストラン、 食堂、 ダイニング、 洋食店	4 フレンチ・ イタリアン 料理店	5 アジア 料理店	6 その他 の各国 料理店	7 焼肉、ス テーキ、 ハン バーグ 等の専 業店	8 お好み 焼き、鉄 板焼き 等の専 業店	9 すき焼 き、しゃ ぶしゃ ぶ、鍋、 おでん 等の専 業店	10 ファミ リース トラ ン、回 転すし 等	11 居酒屋 (焼鳥、 串焼き、 串揚げ などを 含む)	12 バー、 バル、 ワイン バー、 ビ アホ ール、 パブ	13 カラオ ケボ ックス	14 スナッ ク、 ナイ トク ラ、 ブ、 キャ パ レ	15 ファ ス トフ ード	16 牛井、 カ レー 等、 一 品 も の 専 売 業 態
外食単価 (円)	3,684	2,088	2,044	4,051	2,614	3,010	3,335	2,519	3,368	1,369	3,341	3,827	2,579	7,217	747	684
前年同月との差	-162	-74	-72	+139	-178	+212	+1	-47	-487	-47	-141	+142	-268	+89	-36	+4
延べ外食回数 (万回)	1,345	861	873	654	229	123	953	201	158	1,703	2,260	369	51	70	321	534
前年同月との差	-53	-36	+46	+2	+23	-12	+38	-13	+18	+126	-207	+33	-14	-14	+34	+56

【首都圏】

	2016年7月															
	食事主体の店										飲酒主体の店				軽食主体の店	
	1 和食料理店 (すし、 割烹、 料亭、 郷土料理 専門店等)	2 中華料理店 (ラーメン 専門店 は除く)	3 レストラン、 食堂、 ダイニング、 洋食店	4 フレンチ・ イタリアン 料理店	5 アジア 料理店	6 その他 の各国 料理店	7 焼肉、ス テーキ、 ハン バーグ 等の専 業店	8 お好み 焼き、鉄 板焼き 等の専 業店	9 すき焼 き、しゃ ぶしゃ ぶ、鍋、 おでん 等の専 業店	10 ファミ リース トラ ン、回 転すし 等	11 居酒屋 (焼鳥、 串焼き、 串揚げ などを 含む)	12 バー、 バル、 ワイン バー、 ビ アホ ール、 パブ	13 カラオ ケボ ックス	14 スナッ ク、 ナイ トク ラ、 ブ、 キャ パ レ	15 ファ ス トフ ード	16 牛井、 カ レー 等、 一 品 も の 専 売 業 態
外食単価 (円)	3,798	2,217	2,158	4,285	2,710	3,367	3,366	2,890	3,508	1,381	3,407	3,795	2,522	8,302	767	683
前年同月との差	-324	-74	-112	+219	-225	+319	-21	-228	-461	-48	-43	-68	-645	+324	-21	+23
延べ外食回数 (万回)	789	521	494	438	153	75	563	88	86	977	1,443	231	30	36	175	341
前年同月との差	-5	-39	-5	+10	-2	-16	+62	-1	0	+78	-57	+9	-10	-5	-5	+27

【関西圏】

	2016年7月															
	食事主体の店										飲酒主体の店				軽食主体の店	
	1 和食料理店 (すし、 割烹、 料亭、 郷土料理 専門店等)	2 中華料理店 (ラーメン 専門店 は除く)	3 レストラン、 食堂、 ダイニング、 洋食店	4 フレンチ・ イタリアン 料理店	5 アジア 料理店	6 その他 の各国 料理店	7 焼肉、ス テーキ、 ハン バーグ 等の専 業店	8 お好み 焼き、鉄 板焼き 等の専 業店	9 すき焼 き、しゃ ぶしゃ ぶ、鍋、 おでん 等の専 業店	10 ファミ リース トラ ン、回 転すし 等	11 居酒屋 (焼鳥、 串焼き、 串揚げ などを 含む)	12 バー、 バル、 ワイン バー、 ビ アホ ール、 パブ	13 カラオ ケボ ックス	14 スナッ ク、 ナイ トク ラ、 ブ、 キャ パ レ	15 ファ ス トフ ード	16 牛井、 カ レー 等、 一 品 も の 専 売 業 態
外食単価 (円)	3,772	1,946	2,044	3,552	2,641	2,396	3,629	2,273	3,342	1,396	3,197	3,763	2,086	5,742	709	648
前年同月との差	+63	-47	+131	-146	+154	+125	+176	+93	-392	-61	-319	+541	-297	-768	-50	-76
延べ外食回数 (万回)	342	224	247	153	48	29	227	84	47	434	603	100	10	29	98	128
前年同月との差	-69	+2	+19	-7	+12	-2	-40	-18	+11	+6	-143	+15	-9	0	+25	+32

【東海圏】

	2016年7月															
	食事主体の店										飲酒主体の店				軽食主体の店	
	1 和食料理店 (すし、 割烹、 料亭、 郷土料理 専門店等)	2 中華料理店 (ラーメン 専門店 は除く)	3 レストラン、 食堂、 ダイニング、 洋食店	4 フレンチ・ イタリアン 料理店	5 アジア 料理店	6 その他 の各国 料理店	7 焼肉、ス テーキ、 ハン バーグ 等の専 業店	8 お好み 焼き、鉄 板焼き 等の専 業店	9 すき焼 き、しゃ ぶしゃ ぶ、鍋、 おでん 等の専 業店	10 ファミ リース トラ ン、回 転すし 等	11 居酒屋 (焼鳥、 串焼き、 串揚げ などを 含む)	12 バー、 バル、 ワイン バー、 ビ アホ ール、 パブ	13 カラオ ケボ ックス	14 スナッ ク、 ナイ トク ラ、 ブ、 キャ パ レ	15 ファ ス トフ ード	16 牛井、 カ レー 等、 一 品 も の 専 売 業 態
外食単価 (円)	3,122	1,787	1,612	3,637	2,045	2,162	2,818	2,115	2,916	1,293	3,301	4,186	3,179	7,861	752	757
前年同月との差	+114	-76	-200	+228	-21	-139	-118	-49	-647	-4	-288	+498	+1,029	+1,748	-54	+44
延べ外食回数 (万回)	214	116	131	63	28	19	163	30	24	293	215	38	11	5	48	66
前年同月との差	+21	+2	+30	-1	+13	+6	+17	+6	+6	+43	-6	+10	+5	-8	+14	-2

		2015年 5月度	2015年 6月度	2015年 7月度	2015年 8月度	2015年 9月度	2015年 10月度	2015年 11月度	
事前調査	実施期間	15/4/20(月)～ 4/30(木)	15/5/22(金)～ 6/1(月)	15/6/22(月)～ 6/30(火)	15/7/23(木)～ 7/31(金)	15/8/21(金)～ 8/31(月)	15/9/18(金)～ 9/30(水)	15/10/23(金) ～11/2(月)	
	配信数(件)	266,795	264,222	266,426	285,732	288,747	290,024	290,200	
	回収数(件)	37,786	36,330	35,707	35,788	35,562	38,613	35,882	
	回収率	14.2%	13.7%	13.4%	12.5%	12.3%	13.3%	12.4%	
	本調査対象者数	17,198	16,415	16,515	16,179	15,863	17,130	16,235	
本調査	実施期間	15/6/1(月)～ 6/8(月)	15/7/1(水)～ 7/7(火)	15/7/31(金)～ 8/10(月)	15/9/1(火)～ 9/8(火)	15/10/1(木)～ 10/7(水)	15/11/2(月)～ 11/9(月)	15/12/1(火)～ 12/8(火)	
	配信数(件)	13,738	13,768	13,766	13,681	13,787	13,831	13,726	
	回収数(件)	10,154	10,014	9,995	10,495	10,173	10,156	10,336	
	回収率	73.9%	72.7%	72.6%	76.7%	73.8%	73.4%	75.3%	
	有効回答数(件)	10,042	9,918	9,911	10,424	10,075	10,048	10,247	
集計サンプル数	個人 居住 圏域 単位	3圏域計(件)	10,042	9,918	9,911	10,424	10,075	10,048	10,247
		首都圏(件)	5,695	5,624	5,621	5,911	5,714	5,698	5,811
		関西圏(件)	2,812	2,777	2,775	2,919	2,821	2,813	2,869
		東海圏(件)	1,535	1,517	1,515	1,594	1,541	1,536	1,567
	外食 消費 圏域 単位	3圏域計(件)	33,852	30,577	32,280	34,596	30,675	32,575	31,540
		首都圏(件)	20,048	18,386	19,474	20,488	18,221	19,664	19,039
		関西圏(件)	9,241	8,264	8,667	9,198	8,295	8,520	8,361
		東海圏(件)	4,562	3,926	4,140	4,910	4,159	4,391	4,140

※集計サンプル数はウェイトバックによる補正後の件数
※外食単位は、圏域内でおこなわれた外食のみ

		2015年 12月度	2016年 1月度	2016年 2月度	2016年 3月度	2016年 4月度	2016年 5月度	2016年 6月度	
事前調査	実施期間	15/11/20(金) ～11/30(月)	15/12/18(金) ～12/28(月)	16/1/22(金)～ 2/1(月)	16/2/19(金)～ 2/29(月)	16/3/24(木)～ 4/1(金)	16/4/22(金)～ 5/2(月)	16/5/23(月)～ 5/31(火)	
	配信数(件)	286,430	290,772	298,064	292,743	314,770	307,484	313,842	
	回収数(件)	36,686	36,393	37,682	38,146	35,987	36,188	37,025	
	回収率	12.8%	12.5%	12.6%	13.0%	11.4%	11.8%	11.8%	
	本調査対象者数	15,820	15,815	16,470	16,377	15,796	16,398	16,558	
本調査	実施期間	16/1/4(月)～ 1/12(火)	16/2/1(月)～ 2/8(月)	16/3/1(火)～ 3/8(火)	16/4/1(金)～ 4/7(木)	16/5/2(月)～ 5/11(水)	16/6/1(水)～ 6/7(火)	16/7/1(金)～ 7/7(木)	
	配信数(件)	13,736	13,655	13,802	13,793	13,633	13,803	13,739	
	回収数(件)	10,166	10,388	10,487	10,077	10,721	10,452	10,238	
	回収率	74.0%	76.1%	76.0%	73.1%	78.6%	75.7%	74.5%	
	有効回答数(件)	10,081	10,291	10,380	9,985	10,599	10,327	10,117	
集計サンプル数	個人 居住 圏域 単位	3圏域計(件)	10,081	10,291	10,380	9,985	10,599	10,327	10,117
		首都圏(件)	5,717	5,836	5,886	5,662	6,022	5,868	5,748
		関西圏(件)	2,823	2,881	2,906	2,796	2,955	2,879	2,820
		東海圏(件)	1,541	1,574	1,587	1,527	1,622	1,580	1,548
	外食 消費 圏域 単位	3圏域計(件)	34,790	32,163	30,130	31,980	33,630	33,570	30,365
		首都圏(件)	20,872	19,294	18,258	19,350	20,297	19,995	18,401
		関西圏(件)	9,542	8,568	7,774	8,528	8,913	9,049	7,874
		東海圏(件)	4,377	4,301	4,098	4,102	4,420	4,527	4,089

※集計サンプル数はウェイトバックによる補正後の件数
※外食単位は、圏域内でおこなわれた外食のみ