

2021年10月1日



外食市場調査（2021年8月度）

2021年8月の外食市場規模は1395億円（前年同月比-706億円・東名阪3圏域計）
外食市場規模は前年同月比66.4%、2019年比40.1%
前月よりマイナス幅が拡大

株式会社リクルート（本社：東京都千代田区、代表取締役社長：北村 吉弘）の外食市場に関する調査・研究機関「ホットペッパーグルメ外食総研」（<https://www.hotpepper.jp/ggs/>）は、首都圏・関西圏・東海圏の男女約1万人を対象とする2021年8月度の「外食市場調査」を実施しましたので調査結果をご報告いたします。

【今月のポイント】

- 1.外食市場規模は前年同月比 **66.4%**、**2019年比 40.1%**。ともに前月よりマイナス幅が拡大
- 2.主要 **16** 業態すべてで市場規模は前年比マイナス、飲酒主体業態の市場規模は前年比 **34.2%**

2021年8月の外食市場規模は、3圏域合計で1395億円。前年同月比（以下、前年比）は-706億円。市場規模は3カ月連続で前年比マイナスを記録。コロナ禍以前の2019年8月比では40.1%と7月（2019年比48.1%）からマイナス幅が8.0pt拡大した。8月はエリアにより緊急事態宣言が続いたうえ、全国的に雨の日が多く、冷夏であったことも要因のひとつとして考えられる。食事主体業態・計（前年比74.5%、2019年比49.5%）、飲酒主体業態・計（同34.2%、16.4%）ともに、市場規模の前年比・2019年比のマイナス幅が増加し、特に飲酒機会の減少は市場規模全体のマイナスにつながったと考えられる。業態別には、主要16業態すべてで市場規模が前年比マイナス。延べ外食回数で前年比プラスの業態はないが、外食単価では「スナック、ナイトクラブ、キャバレー」等、4業態で前年比プラスとなった。

【3圏域計（首都圏・関西圏・東海圏）】 [P3]

- 2021年8月の外食（※1）実施率は47.7%（前月比増減-5.5pt、前年比増減-9.8pt）
 - 2021年8月の外食頻度（※2）は3.40回/月（前月比増減-0.02回、前年比増減-0.33回）
 - 2021年8月の外食単価は2,125円（前月比増減-146円、前年比増減-279円）
 - 2021年8月の外食市場規模（※3）は1395億円（前月比増減-277億円、前年比増減-706億円）
- ※1 外食：夕方以降の食事について、お店で食事した場合を対象。消費地の範囲として、各圏域の居住者が各圏域の対象都府県内で行った外食を対象としており、圏域外で行った外食は含んでいない。また、夕方以降、1日2回までの外食を含む
- ※2 外食頻度：外食実施者の1カ月あたりの平均外食回数
- ※3 外食市場規模：各圏域の当該年齢人口（2020年4月から2021年3月までH30年人口推計、2021年4月からR1年人口推計）×外食実施率×外食頻度×外食単価で算出
- （参考）基準人口（前年度比）は、3圏域・計：-0.7%、首都圏：-0.4%、関西圏：-1.3%、東海圏：-0.7%

【圏域別】 [P3]

- 外食実施率は、首都圏：46.0%（前年比増減-9.6pt）、関西圏：47.6%（同-12.5pt）、東海圏：54.7%（同-5.4pt）
- 外食頻度は、首都圏：3.45回/月（前年比増減-0.46回）、関西圏：3.37回/月（同-0.21回）、東海圏：3.27回/月（同-0.09回）
- 外食単価は、首都圏：2,072円（前年比増減-335円）、関西圏：2,263円（同-284円）、東海圏：2,084円（同-40円）
- 外食市場規模は、首都圏：766億円（前年比増減-458億円）、関西圏：399億円（同-212億円）、東海圏：230億円（同-37億円）

【業態別】（3圏域計） [P6-8]

- 業態別の市場規模は、「居酒屋」（前年比増減-258億円）、「和食料理店」（同-95億円）、「焼肉、ステーキ、ハンバーグ等の専門店」（同-74億円）等主要16業態すべてで前年を下回った。
- 「居酒屋」（延べ回数-744万回、単価-199円）、「和食料理店」（延べ回数-182万回、単価-398円）等は、延べ回数・単価ともに前年比で減少した。

本件に関する
お問い合わせ先

<https://www.recruit.co.jp/support/form/>

外食市場調査（2021年8月度）調査概要

- **調査目的** 首都圏、関西圏、東海圏における、夕方以降の外食市場規模を把握することを目的に実施。
また、業態別の市場規模や、性年代・居住区域別の外食の実態を明らかにすることも目的とした。
- **調査対象** 首都圏、関西圏、東海圏の各圏域中心部からの鉄道距離が、おおむね首都圏：90分圏、関西圏：80分圏、東海圏：60分圏の市区町村に住む20～69歳の男女（株式会社マクロミルの登録モニター）

調査対象	首都圏	関西圏	東海圏
調査対象者の居住地の範囲	・東京都（一部除外） ・神奈川県（一部除外） ・千葉県（県東・県南の一部除外） ・埼玉県（県西の一部除外） ・茨城県の一部	・大阪府全域 ・兵庫県（県北の一部除外） ・京都府（府北の一部除外） ・奈良県の一部 ・滋賀県の一部	・愛知県（一部除外） ・岐阜県の一部 ・三重県の一部

- **調査方法** インターネットによる調査
- **調査の流れ**
 - 事前調査：調査の協力者を募集
 - 記録期間：モニターが記録用紙をダウンロード
 - 本調査：翌月頭に本調査画面をオープン
- **割付の設定** 本調査では、回答者の偏りをできるだけなくするために、性別2区分×年代別5区分（20代/30代/40代/50代/60代）×地域25区分=250区分で割付を行って回収した。
- **集計方法** 本調査結果はR1年人口推計に基づいて性別2区分×年代別5区分×地域25区分=250区分でウェイトバック集計を行っている。

※前年度調査で使用した基準人口に県×性年代別のH30年人口推計→R1年人口推計の減少率をあてて計算

実施期間	事前調査			本調査対象者数	本調査				
	配信数	回収数	回収率		実施期間	配信数	回収数	回収率	有効回答数
2021年7月21日（水）～ 2021年8月2日（月）	497,678件	33,581件	6.7%	15,347件	2021年9月1日（水）～ 2021年9月13日（月）	11,860件	10,268件	86.6%	10,146件

3圏域計	居住圏域			性年代									
	首都圏	関西圏	東海圏	男性/ 20歳代	男性/ 30歳代	男性/ 40歳代	男性/ 50歳代	男性/ 60歳代	女性/ 20歳代	女性/ 30歳代	女性/ 40歳代	女性/ 50歳代	女性/ 60歳代
10,146	5,844	2,755	1,546	912	979	1,260	1,064	898	872	948	1,231	1,040	941
100.0	57.6	27.2	15.2	9.0	9.7	12.4	10.5	8.9	8.6	9.3	12.1	10.2	9.3

上段：件数（件）、下段：構成比（%）

3圏域計	消費圏域		
	首都圏	関西圏	東海圏
16,456	9,267	4,423	2,765
100.0	56.3	26.9	16.8

※ウェイトバックによる補正後の件数と構成比

本調査における定義・設定等

- **本調査での「外食」は、夕方以降の食事について、お店で食事した場合を対象**
 - ・飲酒のみ、喫茶のみの場合も含まれる。
 - ・夕方以降、複数回外食した場合、1日あたり2回まで（2軒目まで）の外食を含んでいる。
 - ・「コンビニエンスストアやスーパーマーケット等のイートインスペース」で飲食した場合も「外食」に含まれる。
- **消費地の範囲の設定**
 - ・消費地の範囲は、各圏域の居住者が各圏域の対象都府県内で行った外食を対象としており、圏域外（圏域外の都道府県や海外）で行った外食は含んでいない。ただし、圏域内への旅行・出張は含まれる。

対象範囲	首都圏	関西圏	東海圏
消費地の対象範囲	・東京都 ・神奈川県 ・千葉県 ・埼玉県 ・茨城県	・大阪府 ・兵庫県 ・京都府 ・奈良県 ・滋賀県	・愛知県 ・岐阜県 ・三重県

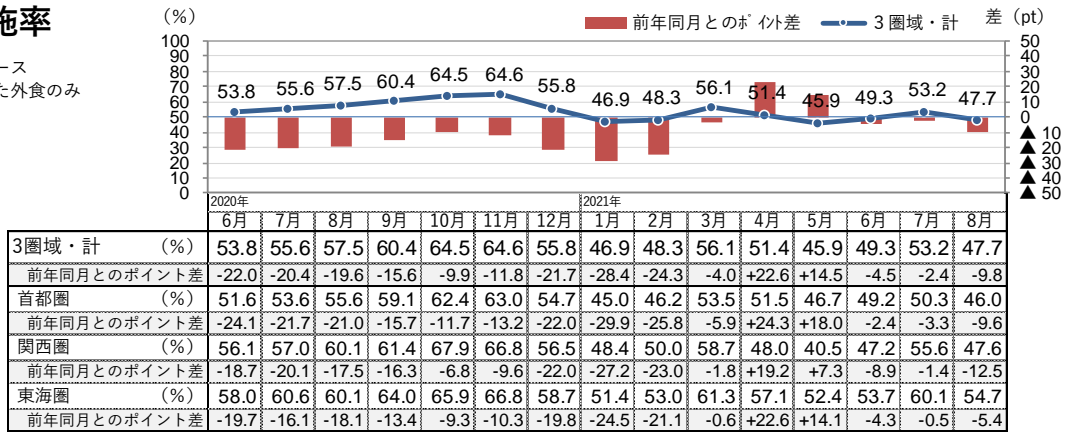
- **外食した店の業態** ・外食1回につき次の26分類から当てはまるものを1つ聴取、本リリースではうち16業態を掲出。

選択肢	1 和食料理店（すし、割烹、料亭、郷土料理専門店等）	食事を主体とする業態の店	選択肢	13 居酒屋（焼鳥、串焼き、串揚げ等、飲酒メインの業態を含む）	飲酒主体	
	2 中華料理店（ラーメン専門店を除く）			14 バー、バル、ワインバー、ビアホール、パブ		
	3 レストラン（ファミリーレストラン以外）、食堂、ダイニング、洋食店（フレンチ・イタリアン以外）			15 カラオケボックス		
	4 フレンチ・イタリアン料理店（ファミリーレストラン以外）			16 スナック、ナイトクラブ、キャバレー		
	5 アジアン料理店			17 その他の飲酒を主体とする業態の店		
	6 その他の各国料理店			18 ファストフード（ハンバーガー、サンドイッチ等）		軽食主体
	7 焼肉、ステーキ、ハンバーグ等の専門店			19 牛丼、カレー等、一品もの専売業態		
	8 お好み焼き、鉄板焼き等の専門店			20 立食のラーメン、うどん・そば業態		
	9 すき焼き、しゃぶしゃぶ、鍋、おでん等の専門店			21 喫茶店・カフェ		
	10 ファミリーレストラン、回転すし等			22 コンビニエンスストアやスーパーマーケット等のイートインスペース		
	11 ラーメン、そば、うどん、パスタ、ピザ等の専門店			23 その他の軽食を主体とする業態の店		
	12 その他の食事を主体とする業態の店			24 ホテルや各種会場（披露宴・セレモニー等）		
	25 旅行・出張先のホテルや旅館					
	26 その他					

2021年10月1日

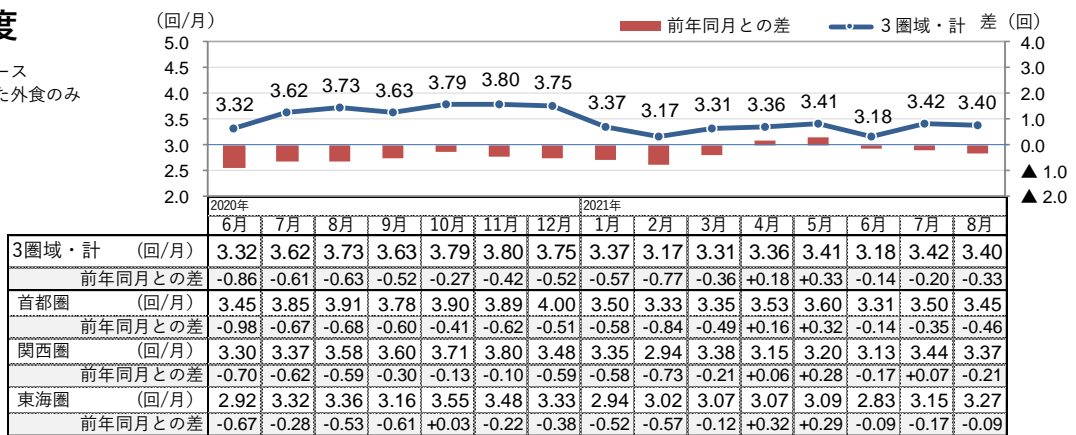
1. 外食実施率

※個人単位集計ベース
※圏域内で行われた外食のみ



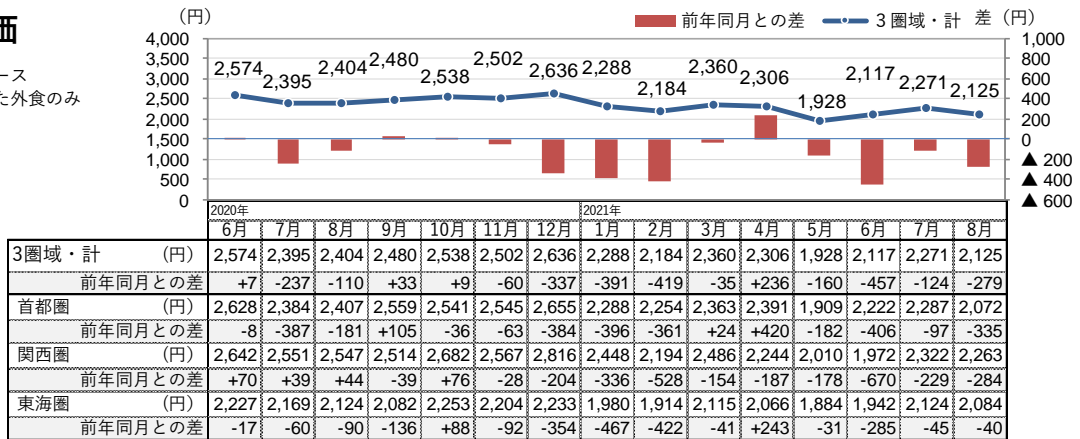
2. 外食頻度

※個人単位集計ベース
※圏域内で行われた外食のみ
※外食実施者のみ



3. 外食単価

※外食単位集計ベース
※圏域内で行われた外食のみ
※外食実施者のみ

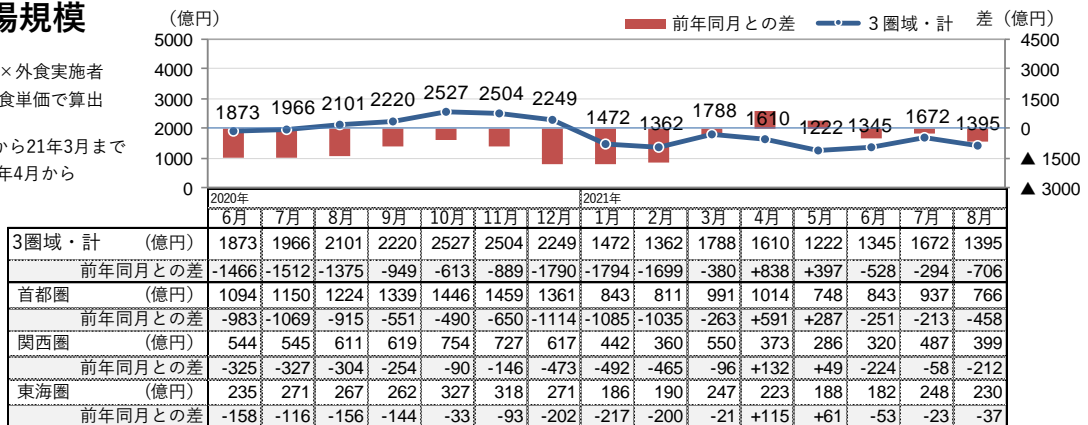


4. 外食市場規模

※人口×外食実施率×外食実施者の平均外食頻度×外食単価で算出

※人口は、20年4月から21年3月までH30年人口推計、21年4月からR1年人口推計を使用

<参考>20年度
→21年度の基準人口の増減率
3圏域・計：-0.7%
首都圏：-0.4%
関西圏：-1.3%
東海圏：-0.7%

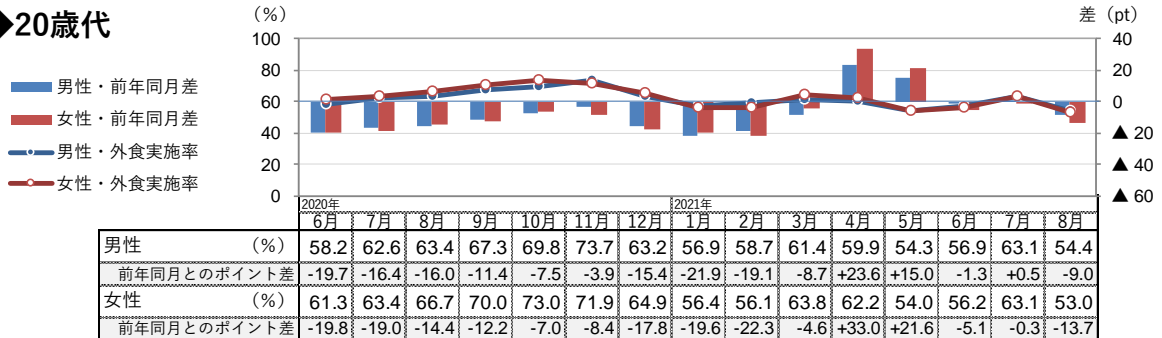


2021年10月1日

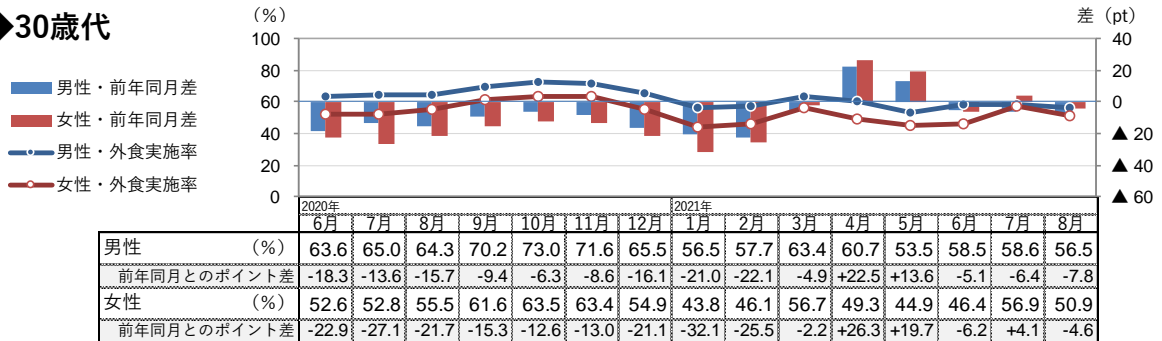
5. 性年代別 外食実施率 【3圏域・計】

※個人単位集計ベース
※圏域内で行われた外食のみ

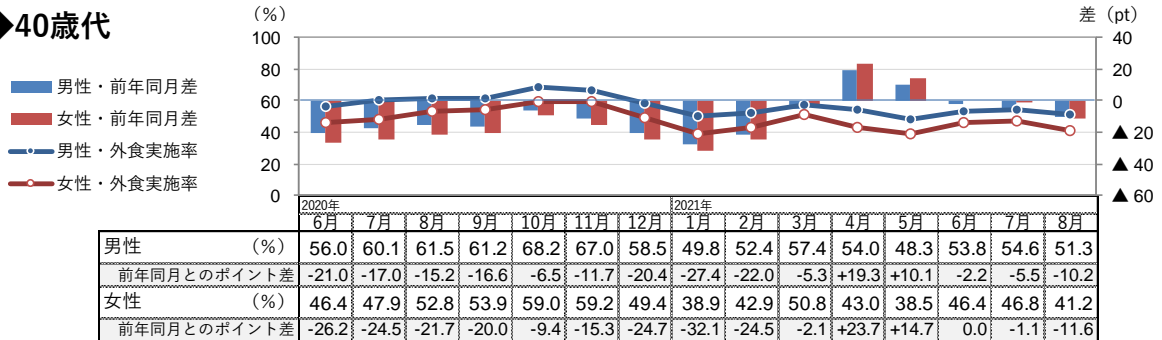
◆20歳代



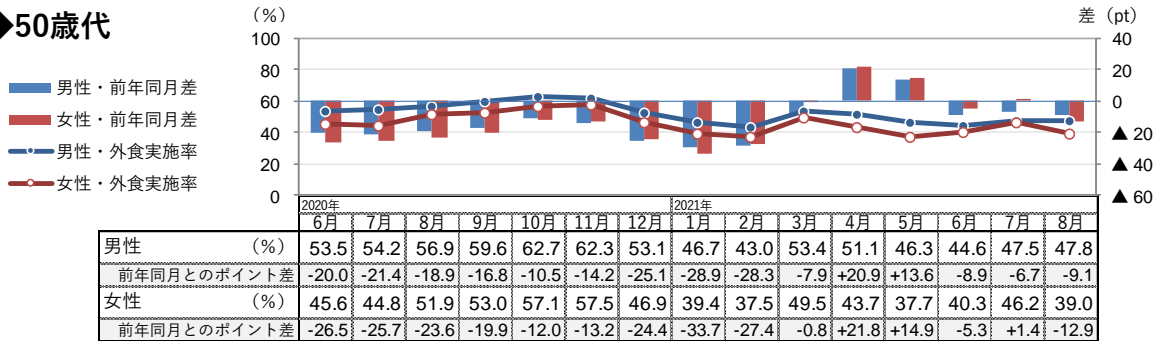
◆30歳代



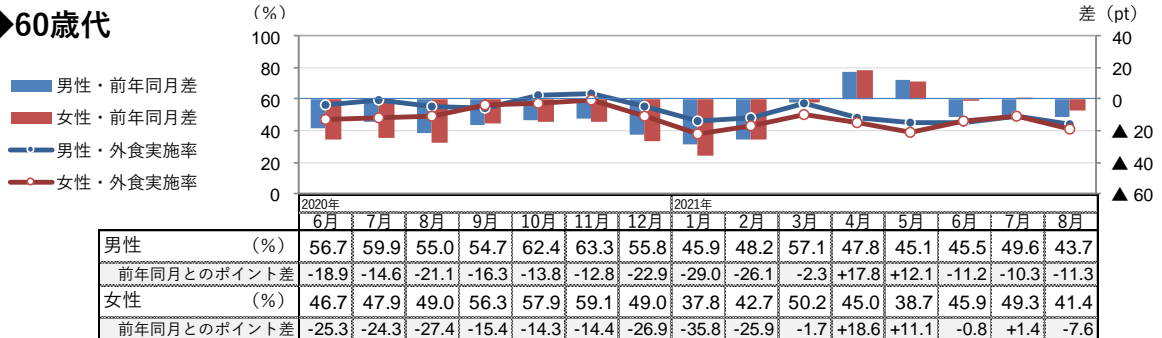
◆40歳代



◆50歳代



◆60歳代

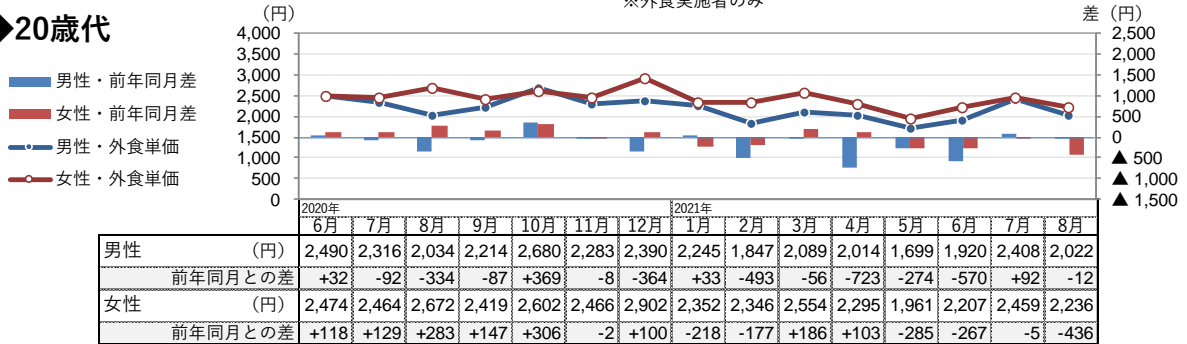


2021年10月1日

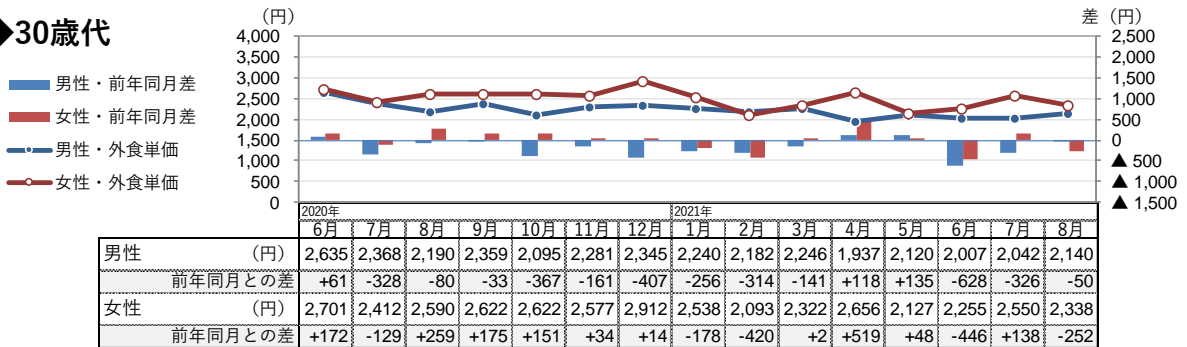
6. 性年代別 外食単価 【3圏域・計】

※外食単価集計ベース
 ※圏域内で行われた外食のみ
 ※外食実施者のみ

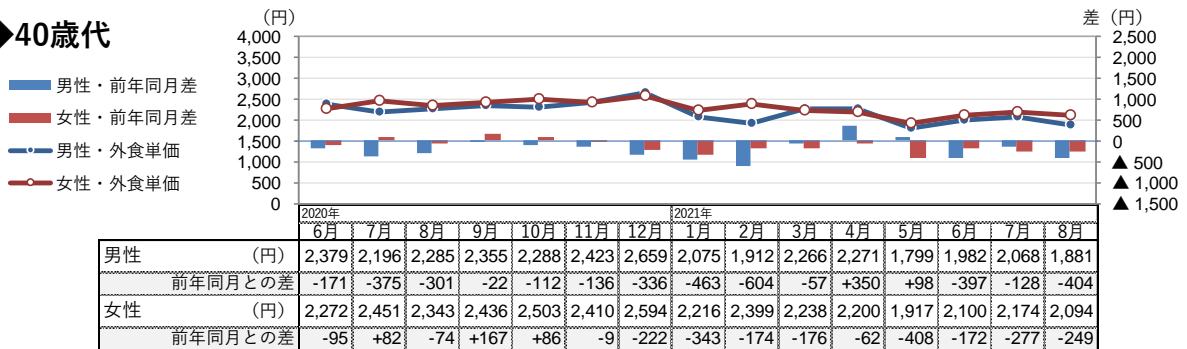
◆20歳代



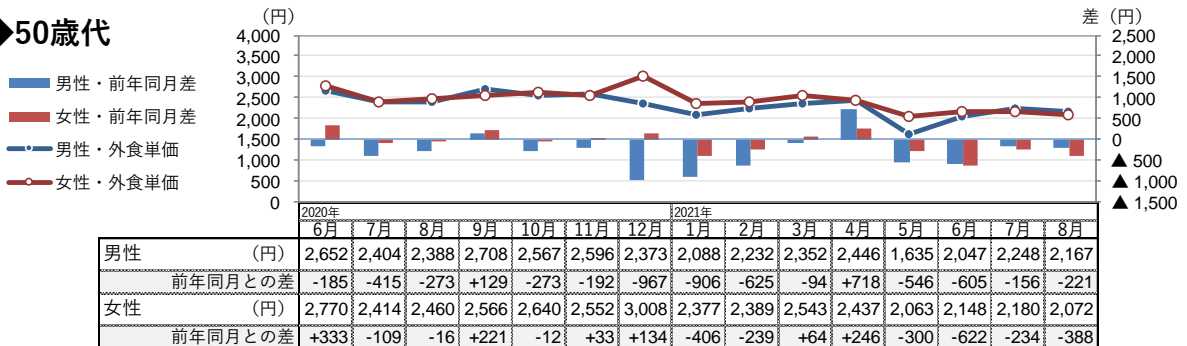
◆30歳代



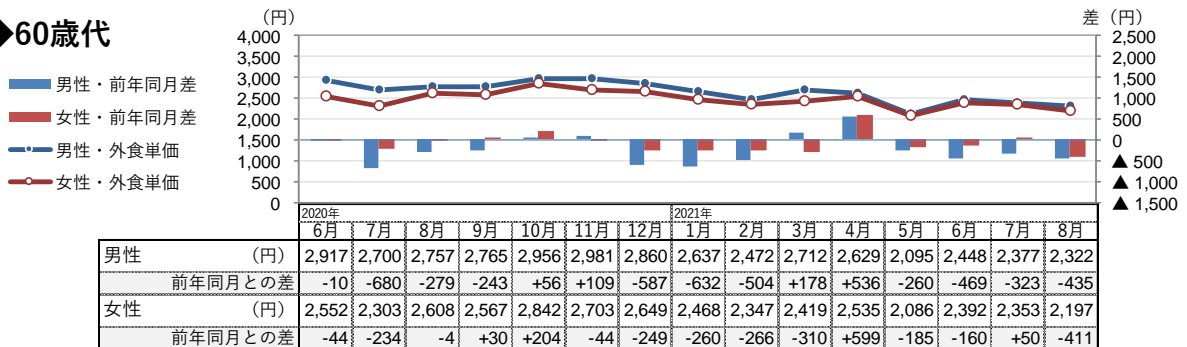
◆40歳代



◆50歳代



◆60歳代



2021年10月1日

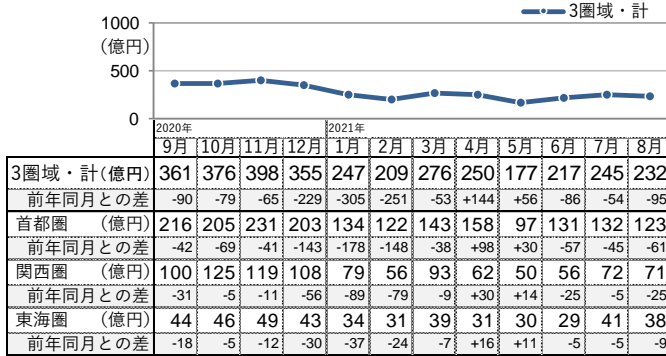
7.業態別 外食市場規模

※外食市場規模は、各圏域の延べ外食回数×各圏域における業態シェア×各業態の単価で算出

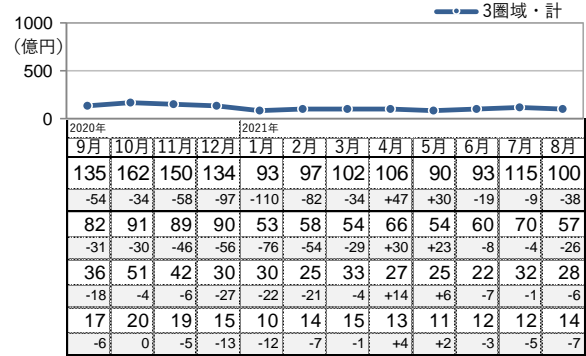
※業態は、26分類のうち16業態を掲出

※外食市場規模「0」は、該当する回答者がいなかった場合、または小数点第一位で四捨五入され0になった場合が混在

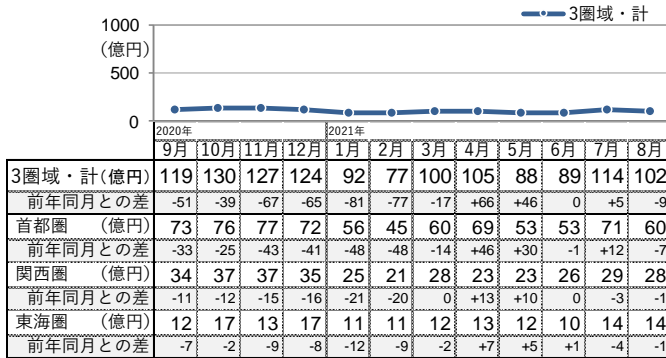
◆和食料理店（すし、割烹、料亭、郷土料理専門店等）



◆中華料理店（ラーメン専門店を除く）

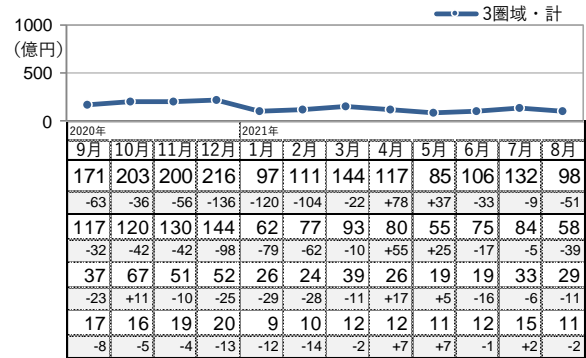


◆レストラン、食堂、ダイニング、洋食店



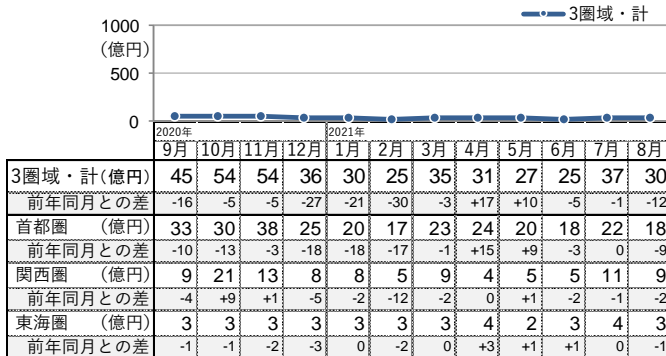
※ファミリーレストラン以外、フレンチ・イタリアン以外

◆フレンチ・イタリアン料理店

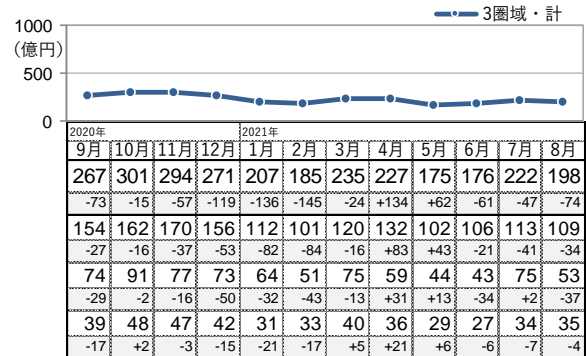


※ファミリーレストラン以外

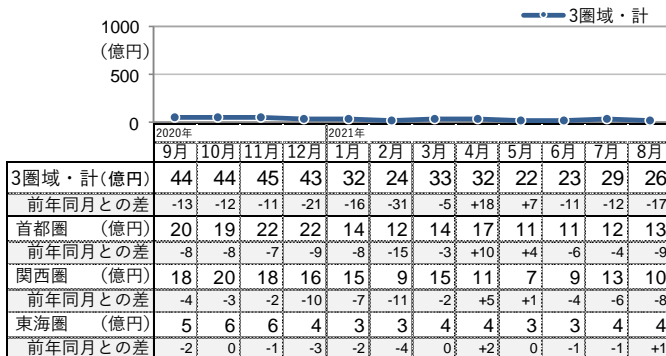
◆アジア料理店



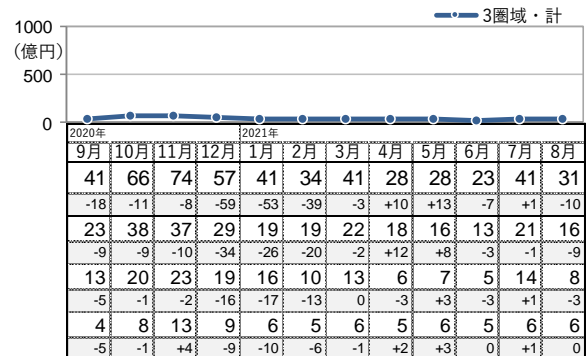
◆焼肉、ステーキ、ハンバーグ等の専門店



◆お好み焼き、鉄板焼き等の専門店



◆すき焼き、しゃぶしゃぶ、鍋、おでん等の専門店



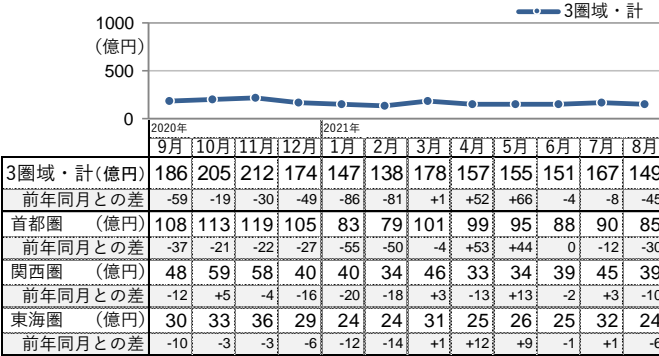
2021年10月1日

※外食市場規模は、各圏域の延べ外食回数×各圏域における業態シェア×各業態の単価で算出

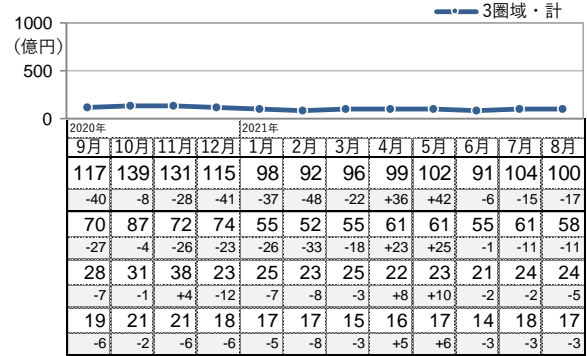
※業態は、26分類のうち16業態を掲出

※外食市場規模「0」は、該当する回答者がいなかった場合、または小数点第一位で四捨五入され0になった場合が混在

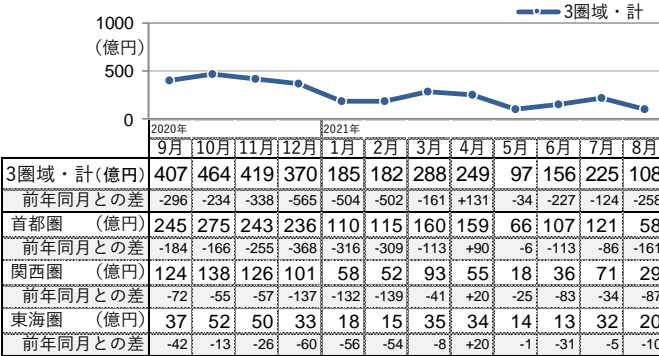
◆ファミリーレストラン、回転すし等



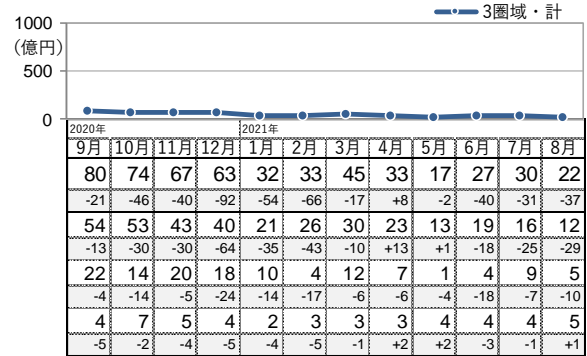
◆ラーメン、そば、うどん、パスタ、ピザ等の専門店



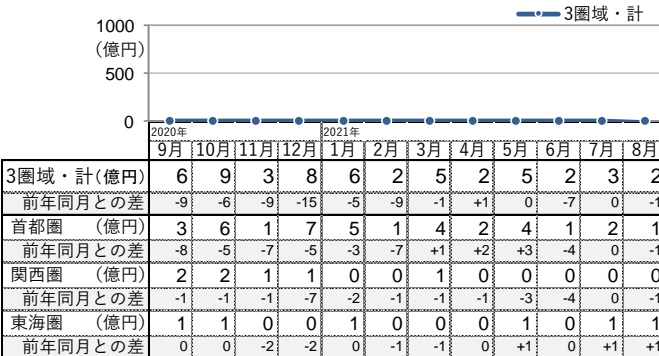
◆居酒屋 (焼鳥、串焼き、串揚げ等、飲酒メインの業態を含む)



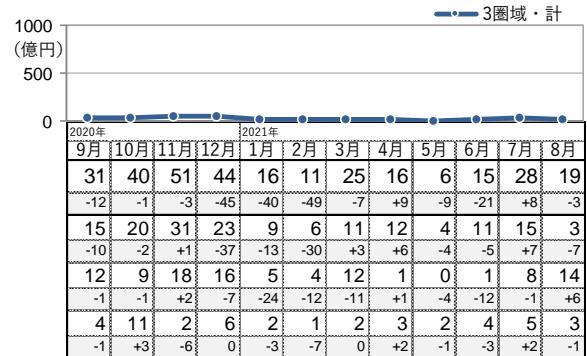
◆バー、バル、ワインバー、ビアホール、パブ



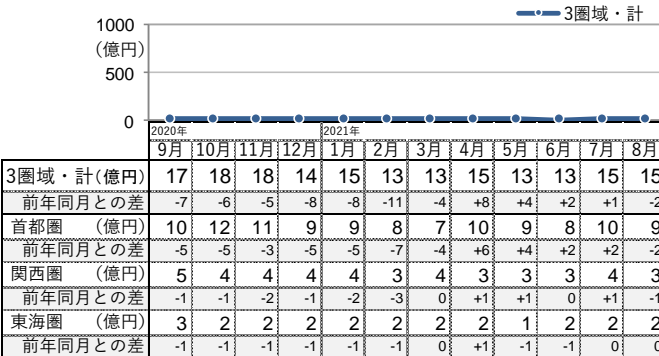
◆カラオケボックス



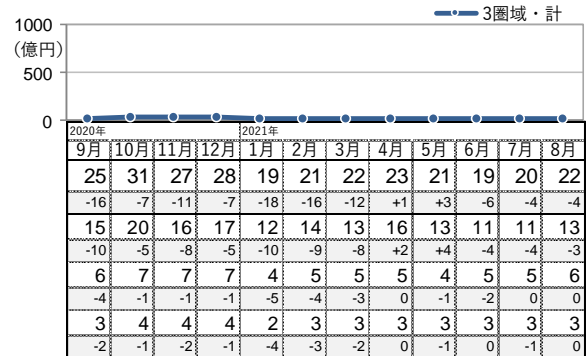
◆スナック、ナイトクラブ、キャバレー



◆ファストフード (ハンバーガー、サンドイッチ等)



◆牛丼、カレー等、一品もの専売業態



2021年 10月 1日

8.業態別 外食単価・延べ外食回数

※外食単価は、各業態の店で行われた外食ベース
 ※延べ外食回数は、各圏域の延べ外食回数×各圏域における業態シェアで算出
 ※業態は、26分類のうち16業態を掲出
 ※外食市場規模、延べ外食回数「0」は、該当する回答者がいなかったもの

【3圏域・計】

	2021年8月															
	食事主体の店										飲酒主体の店			軽食主体の店		
	1	2	3	4	5	6	7	8	9	10	11	12	13	14	15	16
和食料理店 (すし、割烹、料亭、郷土料理専門店等)	中華料理店 (ラーメン専門店は除く)	レストラン、食堂、ダイニング、洋食店	フレンチ・イタリアン料理店 (ファミリーレストラン以外)	アジアン料理店	焼肉、ステーキ、ハンバーグ等の専門店	お好み焼き、鉄板焼き等の専門店	すき焼き、しゃぶしゃぶ、鍋、おでん等の専門店	ファミリリーレストラン	ラーメン、そば、うどん、パスタ、ピザ等の専門店	居酒屋 (焼鳥、串焼き、串揚げ等、飲酒メインの業態含む)	バー、パル、ワインバー、ビアホール、パブ	カラオケボックス	スナック、ナイトクラブ、クラブ、バー、パレー	ファストフード (ハット、バガー、サンドイッチ等)	牛丼、カレー等、一品もの専売業態	
外食市場規模 (億円)	232	100	102	98	30	198	26	31	149	100	108	22	2	19	15	22
前年同月との差	-95	-38	-9	-51	-12	-74	-17	-10	-45	-17	-258	-37	-1	-3	-2	-4
外食単価 (円)	3,253	1,934	2,084	3,911	2,306	3,174	2,338	3,091	1,427	1,002	3,178	4,699	1,925	15,186	854	752
前年同月との差	-398	-162	-103	-610	-268	-336	-435	-234	-46	-68	-199	+908	-372	+6,507	+55	+28
延べ外食回数 (万回)	714	517	489	250	132	623	112	100	1042	997	338	46	8	13	170	288
前年同月との差	-182	-140	-19	-80	-32	-153	-44	-24	-275	-96	-744	-111	-4	-13	-45	-76

↑ファミリーレストラン以外、フレンチ・イタリアン以外

【首都圏】

	2021年8月															
	食事主体の店										飲酒主体の店			軽食主体の店		
	1	2	3	4	5	6	7	8	9	10	11	12	13	14	15	16
和食料理店 (すし、割烹、料亭、郷土料理専門店等)	中華料理店 (ラーメン専門店は除く)	レストラン、食堂、ダイニング、洋食店	フレンチ・イタリアン料理店 (ファミリーレストラン以外)	アジアン料理店	焼肉、ステーキ、ハンバーグ等の専門店	お好み焼き、鉄板焼き等の専門店	すき焼き、しゃぶしゃぶ、鍋、おでん等の専門店	ファミリリーレストラン	ラーメン、そば、うどん、パスタ、ピザ等の専門店	居酒屋 (焼鳥、串焼き、串揚げ等、飲酒メインの業態含む)	バー、パル、ワインバー、ビアホール、パブ	カラオケボックス	スナック、ナイトクラブ、クラブ、バー、パレー	ファストフード (ハット、バガー、サンドイッチ等)	牛丼、カレー等、一品もの専売業態	
外食市場規模 (億円)	123	57	60	58	18	109	13	16	85	58	58	12	1	3	9	13
前年同月との差	-61	-26	-7	-39	-9	-34	-9	-9	-30	-11	-161	-29	-1	-7	-2	-3
外食単価 (円)	3,317	1,975	2,169	3,847	2,300	3,207	2,647	3,140	1,412	994	3,180	4,681	1,936	10,992	871	760
前年同月との差	-342	-224	-115	-668	-186	-169	-308	-271	-88	-60	-225	+537	-476	+281	+48	+40
延べ外食回数 (万回)	370	291	279	151	80	341	48	53	604	588	182	25	4	2	106	173
前年同月との差	-134	-86	-16	-63	-30	-83	-27	-19	-161	-62	-462	-74	-3	-8	-30	-55

↑ファミリーレストラン以外、フレンチ・イタリアン以外

【関西圏】

	2021年8月															
	食事主体の店										飲酒主体の店			軽食主体の店		
	1	2	3	4	5	6	7	8	9	10	11	12	13	14	15	16
和食料理店 (すし、割烹、料亭、郷土料理専門店等)	中華料理店 (ラーメン専門店は除く)	レストラン、食堂、ダイニング、洋食店	フレンチ・イタリアン料理店 (ファミリーレストラン以外)	アジアン料理店	焼肉、ステーキ、ハンバーグ等の専門店	お好み焼き、鉄板焼き等の専門店	すき焼き、しゃぶしゃぶ、鍋、おでん等の専門店	ファミリリーレストラン	ラーメン、そば、うどん、パスタ、ピザ等の専門店	居酒屋 (焼鳥、串焼き、串揚げ等、飲酒メインの業態含む)	バー、パル、ワインバー、ビアホール、パブ	カラオケボックス	スナック、ナイトクラブ、クラブ、バー、パレー	ファストフード (ハット、バガー、サンドイッチ等)	牛丼、カレー等、一品もの専売業態	
外食市場規模 (億円)	71	28	28	29	9	53	10	8	39	24	29	5	0	14	3	6
前年同月との差	-25	-6	-1	-11	-2	-37	-8	-3	-10	-5	-87	-10	-1	+6	-1	0
外食単価 (円)	3,319	1,865	2,037	4,124	2,417	3,359	2,067	3,064	1,458	1,004	3,137	5,631	1,479	25,414	783	705
前年同月との差	-622	-29	-81	-835	-671	-625	-716	-275	-53	-94	-198	+2,404	-462	+18,741	-23	-40
延べ外食回数 (万回)	215	152	136	70	35	158	46	26	268	242	93	9	1	5	41	79
前年同月との差	-27	-28	-2	-11	-1	-67	-20	-6	-57	-22	-255	-36	-2	-8	-11	-8

↑ファミリーレストラン以外、フレンチ・イタリアン以外

【東海圏】

	2021年8月															
	食事主体の店										飲酒主体の店			軽食主体の店		
	1	2	3	4	5	6	7	8	9	10	11	12	13	14	15	16
和食料理店 (すし、割烹、料亭、郷土料理専門店等)	中華料理店 (ラーメン専門店は除く)	レストラン、食堂、ダイニング、洋食店	フレンチ・イタリアン料理店 (ファミリーレストラン以外)	アジアン料理店	焼肉、ステーキ、ハンバーグ等の専門店	お好み焼き、鉄板焼き等の専門店	すき焼き、しゃぶしゃぶ、鍋、おでん等の専門店	ファミリリーレストラン	ラーメン、そば、うどん、パスタ、ピザ等の専門店	居酒屋 (焼鳥、串焼き、串揚げ等、飲酒メインの業態含む)	バー、パル、ワインバー、ビアホール、パブ	カラオケボックス	スナック、ナイトクラブ、クラブ、バー、パレー	ファストフード (ハット、バガー、サンドイッチ等)	牛丼、カレー等、一品もの専売業態	
外食市場規模 (億円)	38	14	14	11	3	35	4	6	24	17	20	5	1	3	2	3
前年同月との差	-9	-7	-1	-2	-1	-4	+1	0	-6	-3	-10	+1	+1	-1	0	0
外食単価 (円)	2,960	1,915	1,851	3,738	2,103	2,849	2,219	3,001	1,429	1,029	3,234	4,073	2,088	5,960	898	817
前年同月との差	-196	-152	-94	+186	+32	-270	+376	+1	+103	-60	-101	+1,038	-401	-4,747	+238	+110
延べ外食回数 (万回)	129	75	74	30	17	124	19	21	170	167	63	12	3	5	22	36
前年同月との差	-20	-25	-1	-5	-1	-2	+4	+1	-57	-13	-28	-1	+2	+1	-4	-13

↑ファミリーレストラン以外、フレンチ・イタリアン以外

2021年10月1日

<参考>過去調査の調査概要

		2020年 6月度	2020年 7月度	2020年 8月度	2020年 9月度	2020年 10月度	2020年 11月度	2020年 12月度		
事前調査	実施期間	20/5/21 (木) ~6/1 (月)	20/6/18 (木) ~7/1 (水)	20/7/22 (水) ~8/3 (月)	20/8/19 (水) ~8/31 (月)	20/9/18 (金) ~9/30 (水)	20/10/20 (火) ~11/2 (月)	20/11/20 (金) ~11/30 (月)		
	配信数(件)	491,009	507,972	499,406	518,612	484,830	504,139	502,057		
	回収数(件)	32,291	32,758	32,365	33,588	32,518	32,768	32,419		
	回収率	6.6%	6.4%	6.5%	6.5%	6.7%	6.5%	6.5%		
	本調査対象者数(件)	16,868	16,241	16,245	16,114	15,738	15,701	15,973		
本調査	実施期間	20/7/1 (水) ~7/8 (水)	20/7/31 (金) ~8/11 (火)	20/9/1 (火) ~9/8 (火)	20/10/1 (木) ~10/9 (金)	20/11/2 (月) ~11/10 (火)	20/12/1 (火) ~12/9 (水)	21/1/5 (火) ~1/14 (木)		
	配信数(件)	13,078	12,761	12,604	12,686	11,336	12,123	11,460		
	回収数(件)	10,315	10,435	10,364	10,107	9,093	9,944	9,707		
	回収率	78.9%	81.8%	82.2%	79.7%	80.2%	82.0%	84.7%		
	有効回答数(件)	10,186	10,305	10,260	9,994	9,008	9,851	9,597		
集計サンプル数	個人単位	居住圏域	3圏域計(件)	10,186	10,305	10,260	9,994	9,008	9,851	9,597
		首都圏(件)	5,849	5,917	5,891	5,738	5,172	5,656	5,510	
		関西圏(件)	2,784	2,817	2,804	2,732	2,462	2,693	2,623	
		東海圏(件)	1,553	1,571	1,564	1,524	1,373	1,502	1,463	
	外食単位	消費圏域	3圏域計(件)	18,186	20,757	21,998	21,951	21,997	24,184	20,085
		首都圏(件)	10,404	12,195	12,801	12,829	12,578	13,852	12,064	
		関西圏(件)	5,149	5,406	6,037	6,040	6,209	6,840	5,161	
		東海圏(件)	2,633	3,157	3,160	3,082	3,210	3,491	2,860	

※集計サンプル数はウェイトバックによる補正後の件数

※外食単位は、圏域内で行われた外食のみ

		2021年 1月度	2021年 2月度	2021年 3月度	2021年 4月度	2021年 5月度	2021年 6月度	2021年 7月度		
事前調査	実施期間	20/12/16 (水) ~12/28 (月)	21/1/19 (火) ~2/3 (水)	21/2/17 (水) ~3/1 (月)	21/3/22 (月) ~4/1 (木)	21/4/19 (月) ~4/30 (金)	21/5/19 (水) ~5/31 (月)	21/6/18 (金) ~7/1 (木)		
	配信数(件)	506,069	484,472	496,521	498,407	498,902	484,599	481,637		
	回収数(件)	32,937	33,269	33,663	32,483	32,904	32,910	32,691		
	回収率	6.5%	6.9%	6.8%	6.5%	6.6%	6.8%	6.8%		
	本調査対象者数(件)	16,073	16,549	16,075	16,065	16,105	16,055	15,347		
本調査	実施期間	21/2/1 (月) ~2/9 (火)	21/3/1 (月) ~3/9 (火)	21/4/1 (木) ~4/12 (月)	21/4/30 (金) ~5/10 (月)	21/6/1 (火) ~6/10 (木)	21/7/1 (木) ~7/12 (月)	21/8/2 (月) ~8/11 (水)		
	配信数(件)	12,485	12,461	12,436	12,200	12,109	12,153	12,305		
	回収数(件)	10,393	10,334	10,194	10,251	9,996	10,113	9,671		
	回収率	83.2%	82.9%	82.0%	84.0%	82.6%	83.2%	78.6%		
	有効回答数(件)	10,264	10,198	10,089	10,125	9,851	10,007	9,564		
集計サンプル数	個人単位	居住圏域	3圏域計(件)	10,264	10,198	10,089	10,125	9,851	10,007	9,564
		首都圏(件)	5,893	5,856	5,793	5,832	5,674	5,764	5,509	
		関西圏(件)	2,806	2,788	2,758	2,750	2,675	2,718	2,597	
		東海圏(件)	1,565	1,555	1,538	1,543	1,501	1,525	1,458	
	外食単位	消費圏域	3圏域計(件)	16,198	15,600	18,745	17,459	15,431	15,709	17,399
		首都圏(件)	9,277	9,007	10,377	10,604	9,530	9,382	9,677	
		関西圏(件)	4,551	4,106	5,476	4,153	3,466	4,013	4,960	
		東海圏(件)	2,370	2,488	2,892	2,701	2,434	2,314	2,762	

※集計サンプル数はウェイトバックによる補正後の件数

※外食単位は、圏域内で行われた外食のみ

2021年 10月 1日

リクルートグループについて

1960年の創業以来、リクルートグループは、就職・結婚・進学・住宅・自動車・旅行・飲食・美容などの領域において、一人一人のライフスタイルに応じたより最適な選択肢を提供してきました。現在、HRテクノロジー、メディア&ソリューション、人材派遣の3事業を軸に、4万6,000人以上の従業員とともに、60を超える国・地域で事業を展開しています。2020年度の売上収益は2兆2,693億円、海外売上比率は約45%になります。リクルートグループは、新しい価値の創造を通じ、社会からの期待に応え、一人一人が輝く豊かな世界の実現に向けて、より多くの『まだ、ここにはない、出会い。』を提供していきます。

詳しくはこちらをご覧ください。

リクルートホールディングス：<https://recruit-holdings.com/ja/> リクルート：<https://www.recruit.co.jp/>