

白と黒で古民家の中を再現したモノクロ  
カラフルな写真映えスポットが誕生します

## 加賀伝統工芸村ゆのくにの森 「モノクロカラー」

2024年1月1日（元旦）よりオープン

株式会社ゆのくにの森（石川県小松市、代表取締役：新滝淳子）は、伝統工芸のテーマパークゆのくにの森内、彩り長屋で、新たに白と黒の古民家の内観と、カラフルな外観を楽しむ「モノクロカラー」を、2024年1月1日（元旦）よりオープンいたします。人気のアンブレラスカイが見られない冬の時期はもちろんの事、年間を通じて映え写真が楽しめます。



### ゆのくにの森『モノクロカラー』

13万坪の広大な敷地の中で、50種類以上の伝統工芸体験ができるテーマパーク「ゆのくにの森」がある石川県は、2024年3月16日に北陸新幹線が県内全線開業します。また2024年10月から12月に、北陸三県・北陸経済連合会とJRグループが共同で「北陸デスティネーションキャンペーン（北陸DC）」が開催されます。北陸新幹線と北陸DCを視野に、これまで古民家等施設整備を2年にわたり行ってきましたが、この度に好評の「アンブレラスカイ」に続く写真が映えるスポットが完成しました。

ヨーロッパにある「白黒カフェ」をヒントに、日本の古民家の部屋を白と黒で表現し、写真が撮れる内部と、ピンクの壁を背景に、黒猫のシルエット & 白いハート、白い壁の背景には、漫画の吹き出し模様や、天使の羽といったカラフルな空間が楽しめます。

今後もゆのくにの森では、工芸体験のみならず、旅の写真を楽しめる場所として、様々な取り組みに挑戦してまいります。

<報道関係者様 お問い合わせ>

ゆのくにの森 広報担当：新滝

TEL: 0761-65-3456 E-mail: [mori.a@yunokuni.jp](mailto:mori.a@yunokuni.jp)



ゆのくにの森 「モノクロカラー」は、内部は白黒の世界、外部はカラフルな世界となっており、ゆのくにの森入村料金のみで、利用することができます。場所は、3月～11月末の期間楽しめる「アンブレラスカイ」に隣接した彩り長屋になります。

## モノクロについて



ザ・床の間

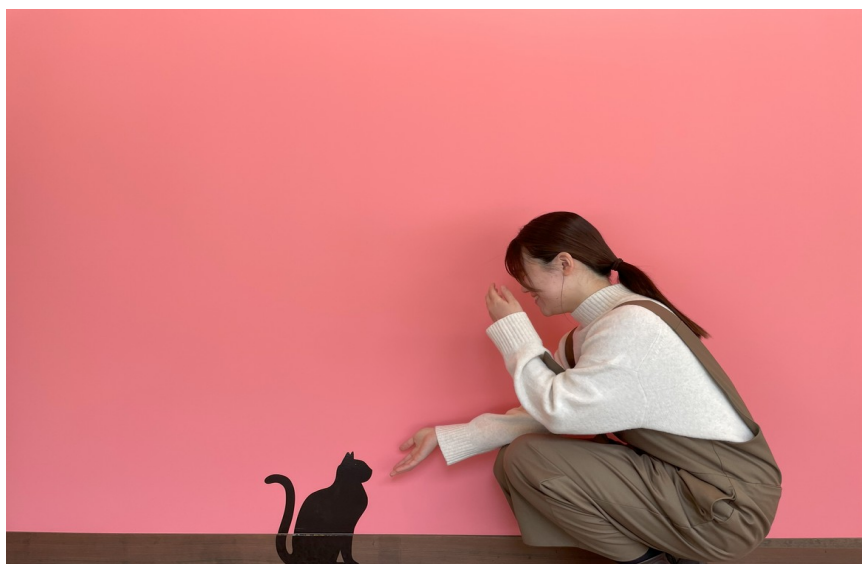


モノクロ木格子



吹き出しもご用意しています

## カラーについて



ピンクの壁と黒猫のシルエット



カラフルな天使の羽



浮かぶ白いハート



漫画の吹き出し



江戸明治時代の茅葺きの古民家を移築してできた伝統工芸村 ゆのくにの森。当施設では、実際にろくろを回したり、絵付けをしたりと、さまざまな北陸の伝統工芸を体験することができます。多彩な工芸品の数々を各館のスタッフと一緒に楽しく創ってみませんか。友禅流しをはじめ、アンブレラスカイ、ハートの窓など写真映えのスポットも人気です。



### **楽しみ方は自由自在。13万坪の広大な丘陵地から、日ごろ味わえない感動をお届けします。**

北陸の江戸・明治時代の豪壮な古民家を、茅葺き屋根の外観そのままに移築。春には桜、初夏には紫陽花、秋には紅葉、冬には冬景色と、自然豊かな空間の中で、癒しの時間をお過ごしください。



### **11の館で50種類以上の伝統工芸体験が楽しめます。**

輪島塗、九谷焼、山中漆器、金箔、加賀友禅など、石川が誇る伝統工芸を、見て、ふれて、創ってお楽しみいただけます。お子様でも気軽に楽しめる工芸体験もご用意しております。



### **旅の思い出作りに、人気の写真スポットも。**

日本の原風景を再現した“森のテラス”や、格子に風車をひとつひとつ飾り付けした風車。透明に傘が空を彩るアンブレラスカイ、ハートの窓など、旅の思い出作りにぴったりのスポットが多数ございます。

## 施設概要



施設名：加賀 伝統工芸村 ゆのくにの森  
所在地：石川県小松市 粟津温泉ナ-3-3  
入村料：大人550円、学生（中学生・高校生）440円、小人（4歳以上）330円  
営業時間：9時～16時30分 ※木曜日は定休日となります。  
公式HP：<https://yunokuninomori.jp/>

## ゆのくにの森 モノクロカラーOPENに際して

### **新滝 淳子（株式会社ゆのくにの森 代表取締役）**

ゆのくにの森は、1988年6月に開村した伝統工芸村です。広大な土地に江戸明治時代の建物を移築してできた本格的な観光施設であり、その規模感や建物のすばらしさ、気軽に工芸体験ができるコンテンツ、四季の自然など、様々な魅力を有しております。さらに近年旅行に写真映えスポットは、かかせないアイテムとなっており、アンブレラスカイやハートの窓等好評を得てきました。それらに加えこの度「モノクロカラー」をopenさせることになりました。2024年3月に北陸新幹線が県内全線開通し、観光の「加賀温泉駅」とビジネスの「小松駅」両方の乗車駅からアクセスできます。ゆのくにの森が、皆様の将来の訪れたい場所の1つとなれば幸いです。

<報道関係者様 お問い合わせ>

ゆのくにの森 広報担当：新滝

TEL: 0761-65-3456 E-mail: [mori.a@yunokuni.jp](mailto:mori.a@yunokuni.jp)