

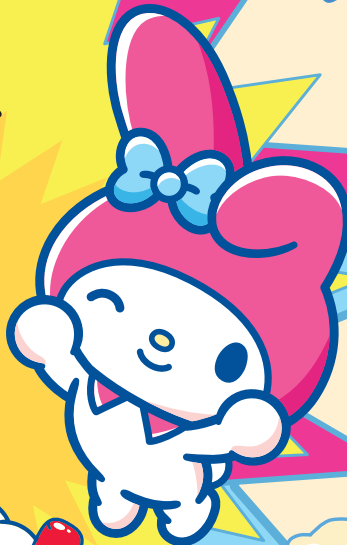


ちば興銀

40th  
サンリオキャラクター大賞  
パートナー部門  
2025

WITH  
YOU  
より近く。より深く。  
ともに未来へ。

# ちばコーギー×マイメロディ・クロミに 投票おねがいします!



投票  
期間

2025年  
4月10日(木)11:00

2025年  
5月25日(日)17:00

キミと未来へ  
ジャンプ!

結果  
発表

2025年  
6月29日(日)

© '25 SANRIO CO., LTD. APPR. NO. L660008

## 「WEBサイト」から ちばコーギー×マイメロディ・クロミに投票!

パートナー部門にちばコーギー×マイメロディ・クロミがエントリーしました。  
期間中、毎日投票できます。  
ぜひ投票・応援、よろしくお願いします!

投票は  
コチラ



### サンリオキャラクター大賞とは?

株式会社サンリオが開催する、  
年に一度のサンリオキャラクターの  
人気投票イベントです。

その他、詳しくは  
「サンリオキャラクター大賞公式サイト」をご確認ください。

### パートナー部門とは?

サンリオキャラクターと企業や地方自治体などの  
キャラクターがパートナーを組んでエントリーする、  
サンリオキャラクター大賞の番外編です。

<https://ranking.sanrio.co.jp/>

※お問い合わせ先についても、こちらのサイトをご覧ください。

☆ めいぐるみセット・サンリオピューロランドペアパスポートが当たる  
Xフォロー&リポストキャンペーンも同時開催!

詳しくは裏面をご覧ください

# ちばコーギー×マイメロディ・クロミを応援しよう!

## Xフォロー&リポスト キャンペーン

マイメロディ

ちばコーギー

クロミ



※写真はイメージです。

第1弾

期間

2025年4月10日(木)~  
2025年4月30日(水)

第2弾

期間

2025年5月1日(木)~  
2025年5月25日(日)

サンリオ  
ピューロランド  
ペアパスポート

10組20名さま

ぬいぐるみセット

10名さま

パートナー部門入賞(8位以内)の場合

追加で 30名さま(合計40名さま)



@The Chiba Kogyo Bank Ltd.

### 応募方法

#### STEP 1



ちば興銀  
公式Xアカウント

[@chibakogin]をフォロー

※すでにフォロー済みの方は追加の対応は不要です。



#### STEP 2

キャンペーン対象の  
投稿をリポスト



#### STEP 3

キャンペーン対象の投稿への返信で  
ちばコーギー×マイメロディ・クロミへの  
応援メッセージをくれた方は当せん確率アップ!

さらに 投票済画面のスクリーンショットを  
添付でさらにアップ!

#### 当せん発表・賞品発送

厳正な抽せん上、当せんされた方にのみ、当せんされた方が応募時に使用されたXアカウントのDMに  
当せん通知と賞品お渡しにかかるご案内を送信させていただきます。

【応募資格について】 ●千葉興業銀行コミュニティガイドライン([https://www.chibakogyo-bank.co.jp/other/community\\_guideline.html](https://www.chibakogyo-bank.co.jp/other/community_guideline.html))にご同意  
いただける方

●連絡先および商品の送付先が日本国内の方

●千葉興業銀行公式Xアカウントちば興銀【公式】(@chibakogin)から当せん者の方へ、Xアカウントのダイレクトメッセージ(以下DM)  
が送信できる方

【ご注意事項】 ●ご応募はお一人さまにつき1アカウントまでとさせていただきます。

●暴力団員、暴力団関係者、その他反社会的勢力に関与する方は応募いただけません。

●抽せん結果、抽せん方法に関するお問い合わせについてはお答え致しかねます。

●賞品のインターネット・オークション等での転売等を意図した行為は禁止します。

●インターネット通信料、接続料はお客様の負担となります。通信の際の接続トラブルにつきましては、責任を負いません。

●当掲載事項及び本キャンペーンに関する全ての内容は、予告なく変更する場合があります。

ちばコーギー×マイメロディ・クロミを応援して応募しよう!

お問い合わせ



千葉興業銀行

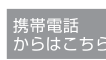
ちば興銀コンタクトセンター 受付時間:平日 9:00~17:00(祝日と銀行休業日を除く)

バンクはチバコウ



0120-89-7850

(音声ガイダンス2番を押してください)



携帯電話  
からはこちら

043-203-4612

(通話料はお客様負担となります)

2025年4月1日現在