

2018年9月吉日
株式会社 ACME

解体されてしまう体育館の床材を家具に。 ACME Furnitureによるアップサイクルプロジェクト 「THE GYMNASIUM」販売開始。



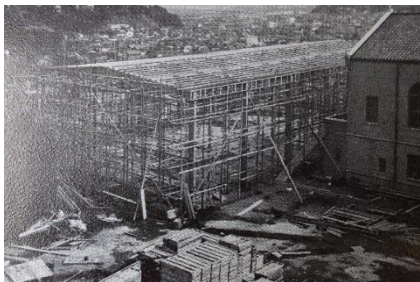
バイクルーズが展開する株式会社ACME(本社：東京都渋谷区)は、解体されてしまう体育館の床材を自社職人によって新たな家具へと生まれ変わるプロジェクト「THE GYMNASIUM」シリーズのアイテムを9月22日(土)より、ACME Furniture 自由が丘店で販売を開始いたします。

今年の春、横浜市中区にある「サンモール・インターナショナル スクール」の卒業生たちが設立したデザインや商品開発を行う、合同会社BLUE ON BLUEより、解体が決まっている築50年の体育館の素材を使用し、何かできないかという相談からスタート。ACME Furnitureのスタッフが現地に足を運び、学校の歴史を学ぶところから始まりました。解体されてしまう体育館の床材に使用されていたのは綺麗な色に経年変化し、やさしい肌触りが特徴のチェリー材。これを天王洲のファクトリーに持ち帰り、自社職人による手作業で家具として新たに息を吹き返しました。

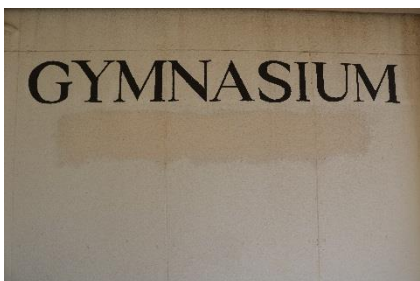
ACME Furnitureが昔から大切にしてきた職人の手作業による「カスタム」と呼ばれる製品は唯一無二の存在感を放つスペシャルピースで、過去には廃棄された飛行機のパーツなどで製作したこともあります。

このイベントにあわせ、「BLUE ON BLUE」による同じ体育館の床材をアップサイクルしたインテリア・シリーズ「RED 83」の展示販売をはじめ、同校の在校生の美術作品を展示します。学校とACME Furnitureをアップサイクルした家具で繋ぐ新たな取り組みです、どうぞご期待ください。

【製作背景】



1966年・建設中の体育館(左)と当時の体育館の様子。(右)



今回のプロジェクト名「THE GYMNASIUM」の基となった体育館のサイン。(左)
解体が始まった体育館。ここで今回の素材となる床材をピックアップ。(右)



床材のほかにバスケットゴールなどもピックアップ。
ゴールなど体育館にあったものは今回のインスタレーションで使用予定。(左)
ACME Furnitureのスタッフがトラックに積み込むところまで行いました。(右)



床には釘が多数打ち込まれており、それを抜く作業からスタート。(左)
ひとつおりの作業を終え、家具の素材に蘇る床材。(右)

【PRODUCTS (一例)】



座面にはミリタリーテントクロスのようなキャンバスを採用。
サイドのラインはこの位置にくるように考えられて配置されています。
CORONADO SOFA_GYM FLOOR ¥ 350,000 (税抜) ※限定1台



オリジナルで人気のGRANDVIEWシリーズのレッグを採用した
ダイニング テーブル&ベンチ。天板には敢えて傷など風合いを感じられる箇所を使用。
GRANDVIEW TABLE_GYMAFLOOR ¥ 195,000 (税抜) ※限定1台



セットでも単品でも使いやすいベンチ(左)と、汎用性の高いサイズで作られたコーヒーテーブル。
GRANDVIEW BENCH_GYMFLOOR ¥ 75,000 (税抜) ※限定2台
COFFEE TABLE_GYMFLOOR ¥ 70,000 (税抜) ※限定1台



棚板の高さを調整できるオープンシェルフ(左)と、学生の作品を入れて展示を行う
使いやすいA3サイズのフレーム。お気に入りのものを選んで。
GRANDVIEW SHELF_GYMFLOOR ¥ 180,000 (税抜) ※限定1台
PHOTO FRAME A3_GYMFLOOR ¥ 12,000 (税抜) ※限定30枚

SAINT MAUR INTERNATIONAL SCHOOL

サンモール・インターナショナル・スクール
明治時代から多数の外国人が居留する横浜市山手地区の丘、本牧ふ頭を見下ろす地に建つ「サンモール・インターナショナルスクール」は、アジアに現存するインターナショナルスクールとしては最古のものです。



Saint Maur
International School

BLUE ON BLUE

BLUE ON BLUEは、「伝統×モダン」をコンセプトに、地方の伝統産業の復興や、廃材を再利用した家具の制作、モノづくりを子ども達に学んでもらうプログラムの実現に向けて活動をしています。今後も「伝統×モダン」を組み合わせた商品展開を予定しています。

<https://theblueonblue.com>

・代表：ジーリン・シュー

2002年にサンモールインターナショナルスクールを卒業後、ロンドンで空間デザインを学ぶ。帰国後、グラフィック・テキスタイル・デザインなどの仕事に携わり、BLUE ON BLUE合同会社を設立。

4歳長女と1歳長男の二児の母。



ローンチ イベント

本イベントの開催を記念して、ACME Furniture 自由が丘店にて、ローンチ イベントを開催いたします。

当日は、BLUE ON BLUEの代表、ジーリン・シューさんをはじめ、実際にカスタムを行ったACME Furnitureの職人が在廊します。

ドリンクなどもご用意いたしますのでぜひ、お立ち寄りください。

日時：2018年9月22日（土）18:00-20:00

会場：ACME Furniture 自由が丘店（目黒区自由が丘2-17-7）

開催概要

会期：2018年9月22日（土）～ 10月8日（月）

場所：ACME Furniture 自由が丘店（目黒区自由が丘2-17-7）

電話番号：03-5731-9715

内容：体育館の床材を使用したカスタム家具の展示販売及び

サンモール・インターナショナル・スクール生徒の作品展示。



会社概要

<株式会社 ACME>

設立 : 1992年4月27日

代表 : COO 辻 雅彦

本社所在地 : 東京都渋谷区渋谷一丁目23番21 渋谷キャスト 3～10 F

事業内容 : 家具、インテリア、時計の企画・製造・販売・直営店の運営、及び 卸売

展開ブランド : journal standard Furniture / ACME Furniture /
JOURNAL STANDARD SQUARE / HIROB

HP : <http://acme.co.jp/>