

2019年3月吉日
株式会社 ACME

初の新築住宅をプロデュース！ 「JSF HOUSE (journal standard Furniture HOUSE)」2019年3月14日(木)発売開始。



創業40周年を迎えたベイクルーズが展開する株式会社ACME（本社：東京都渋谷区）は、時流を加えたファッションのようなスタイルを提案するJOURNAL STANDARDのインテリアショップ「journal standard Furniture（ジャーナル スタンダード ファニチャー）」の家を、全国の工務店を対象としたハイエンドなデザイン・設計支援サービスをおこなう住宅プロジェクト「HOMA（ホーム）」を展開する株式会社ナック（本社：東京都新宿区）と2018年12月に業務提携契約を締結し、新築住宅『JSF HOUSE (journal standard Furniture HOUSE)』を3月14日(木)より、全国のHOMA取扱店で販売を開始します。

journal standard Furnitureは本プロジェクト（JSF HOUSE）において、新たな顧客価値の創造、インテリアブランドとしてのブランド価値向上、また、「新築住宅」というこれまで自社に無かった新しい切り口で、直営店のないエリアにおいてもインテリアの提案及びリーチを図っていくことを目的としています。

■コンセプト

「ジャーナル スタンダード ファニチャー」が家を考えました。
「集う時間”を楽しむリビングや”魅せる”を楽しむダイニングなど
家具をプラスすることで空間が完成される家。

住む人それぞれが理想のライフスタイルを思い描き、
それを投影できたなら、新築住宅に住む喜びも、長く住む楽しみも深まるはず。
この喜びと楽しみが家に備わった瞬間、JSF HOUSEは完成します。

それがJSFH（ジャーナル スタンダード ファニチャー ハウス）。
味わいを感じながらも洗練された空間と時間を提案します。



リノベーションに興味があり、ヴィンテージ感も好き、でもやっぱり住むなら新築住宅がいい。
そんなニーズに応えるべく、アメリカ東海岸を彷彿とさせる古き良きヴィンテージ調の“デザイン”と、
住む人々の生活に寄り添った“利便性”の両立を目指して完成したのが、この『JSFH』。

デザインは、古い街並みを思わせるレンガタイルの外観や、
N.Y.ブルックリンの工場をイメージした洋風の小屋組みを採用したリビングなど、
JSFらしい意匠を随所に散りばめました。
また、キッチンスペースには使いやすいオールステンレスのアイランド型キッチンを採用し、
家族のライフステージに合わせて変えられるフリースペースを準備するなど、
生活導線を踏まえた実用面にもこだわりました。

モデルハウスは神奈川地区に2019年夏ごろ完成予定です。

■ サービス

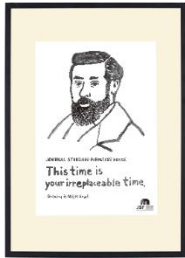
描き下ろしオリジナルアートの進呈

購入者特典として、他では手に入らないスペシャルアートをご用意しました。国内外で活躍するjournal standard Furnitureにゆかりのある5名の人気アーティストたちが、「journal standard Furniture HOUSE」をテーマに特別に制作した描き下ろしアートを購入者ご希望のいずれか1点を額装し、贈呈します。

ARTIST
**NAIJEL
GRAPH**



profile:
イラスト、コラージュ、ドローイングなどの手法を用いて表現。海外での活躍など、国内外問わず活動の場を広げている人気アーティスト。



ARTIST
**SUNNY SIDE
CAMP**



profile:
グラフィックデザインをメインにフリーランスで活動中。「SUNNY SIDE CAMP」を名義で、サインイベントや書籍アートも手がける。



ARTIST
**DAMKY
SIGNS**



profile:
サインペンインターとして店舗のサインやロゴデザイン、ペイントや広告、CDジャケットなどを担当するなど、その活動は多岐にわたる。



ARTIST
オカタオカ



profile:
雑誌や書籍、アプリ、広告などのイラストレーションを手がけるほか、国内外で展覧を開催するなど幅広く活躍するイラストレーター。



ARTIST
**RYUJI
KAMIYAMA**



profile:
東京を中心に国内外での展覧やショールーム、イベントなどでライブイベントで描き続け、現在は「ULTRA HEAVY」としても活動中。



家具のオーダーコーディネート

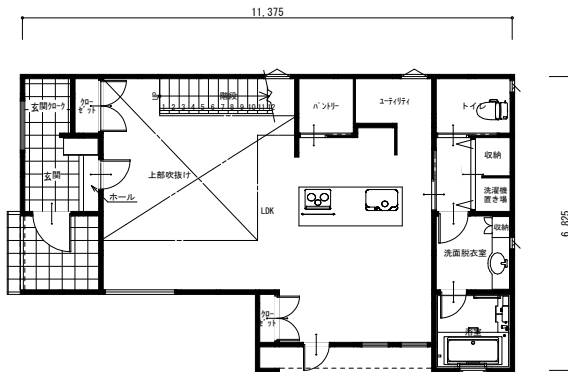
住宅購入者にはオプションにてJSF HOUSEのリビングや寝室に合わせた計11点の家具が住宅購入時についてくる家具セットプランをご用意しました。さらに、journal standard Furnitureのスタイリストが、お客様のご要望や間取りにあわせて、無料で家具のオーダーコーディネートを行うサービスも展開します。



■ プライスと間取り

建物本体価格：¥ 1,800万円～（税抜）

※掲載商品に関する付帯費用につきましては、地域、気候、その他の理由により変動することがございます。内容につきましては施工エリアの取扱店にてお問い合わせください。



1F

1日の生活のサイクルの中でこの家で過ごす時間の長さを軸に考えました。

生活の中心である、LDKは3つのテーマを設定しました。

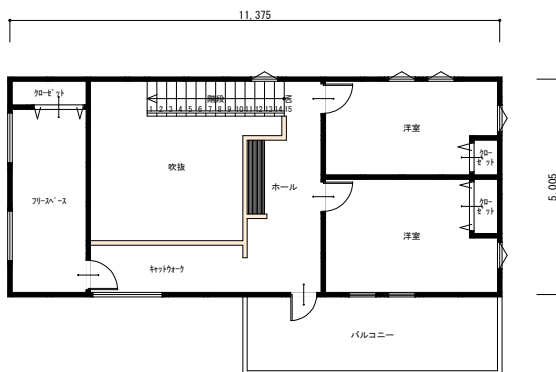
「**集う時間を楽しむ**」…友人などを招きいれたいくなるような気持ちのいい空間にするための家具が配置できること。

「**作ると食べる時間を楽しむ**」…レストランの厨房を思わせるような設えや家具が置け、作る時間も料理が

出来上がるのを待つ時間も楽しめる空間にすること。

「**魅せると飾る時間を楽しむ**」…住人の趣味や思い出をショップのディスプレイみたく飾れる余白を作ること。

飾る側も見る側も楽しめる空間にすること。



2F

ほかの部屋で過ごす時間は限られているため、ミニマムな設えにし、家中全体のメリハリ・バランスを重視しました。

1箇所空間の遊びとして設けたところは**2Fのフリースペース**。

このスペースは収納でも子ども部屋でも、ホームシアターなど趣味のスペースにしてもいい空間に。

ファッションがベースのインテリアブランドなのでクローゼットやシューズクローゼットなどの収納は大容量にしました。

延床面積 / 107.22㎡ (32.43坪)

床面積 / 1F : 62.28㎡ (18.83坪) 2F : 44.94㎡ (13.59坪)

■ 概要

【ブランド情報】

〈HOMA〉

ナックが工務店と建築家をマッチングし、戸建て住宅の設計・施工支援を手がけるプロジェクト。HOMAが設計した商品（規格）住宅プランに加え、ナックが開発した建材なども割安で提供する。プロジェクトに加盟した工務店には、デザイン性に富んだ商品住宅を顧客に紹介するための提案ツールなども配布される。

ナックは1992年より始まった建築コンサルティング事業において、これまでに6,500社の工務店に経営課題の解決法などを教材化し、支援してきた。

現在、HOMAは全国約200以上の取扱店（平成30年3月現在）で商品を展開している。

URL：<https://homa-p.com/>

【本件に関するURL】

JSF HOUSE WEBサイト / <https://homa-p.com/jsfh/>

HOMA WEBサイト / <https://homa-p.com/>

journal standard Furniture オフィシャルサイト / <http://js-furniture.jp/>

Instagram / [@homa.officially](#) [@js_furniture](#)

【会社概要】

〈株式会社 ACME〉

設立 : 1992年4月27日
代表 : CCO 辻 雅彦
本社所在地 : 東京都渋谷区神宮前6-19-20 第15荒井ビル 1F
事業内容 : 家具、インテリア、時計の企画・製造・販売・直営店の運営、及び 卸売
展開ブランド : journal standard Furniture / ACME Furniture / JOURNAL STANDARD SQUARE / HIROB

〈株式会社ナック〉

設立 : 1971年5月20日
資本金 : 6,729,493,750円
代表者 : 代表取締役社長 吉村 寛
社員数 : 連結2,187名 (平成30年9月末現在)
株式上場 : 平成11年10月 東証一部上場 (証券取引コード9788)
所在地 : 東京都新宿区西新宿1-25-1 新宿センタービル42階
事業内容 : クリクラ事業/宅配水の製造・販売
レンタル事業/ダスキンの清掃用品、害虫駆除機のレンタル、定期清掃業務、
建築コンサルティング事業/建築ノウハウ、太陽光発電システムの販売
住宅事業/注文住宅の請負業務、分譲住宅の販売及びそれに付随する金融保険業務
美容・健康事業/化粧品・健康食品等の通信販売