

2021年3月29日

「ARNE LECHT」より今シーズンも

Plage だけのスペシャルなコレクションを展開！



ベイクルーズグループ 株式会社フレームワークス(本社：東京都渋谷区渋谷 1-23-21)のアパレルブランド

「プラージュ」にて「ARNE LECHT (アルネ レクト)」の 2021SS カプセルコレクションを展開します。

【ARNE LECHT】

人気ブランド「JANE SMITH (ジェーン スミス)」デザイナーの和井田多佳さんが2020年AWよりスタートさせたブランド。

「新しい価値が生まれる服」をコンセプトに、今まで様々な服を着てきた30～45歳がコアターゲット。

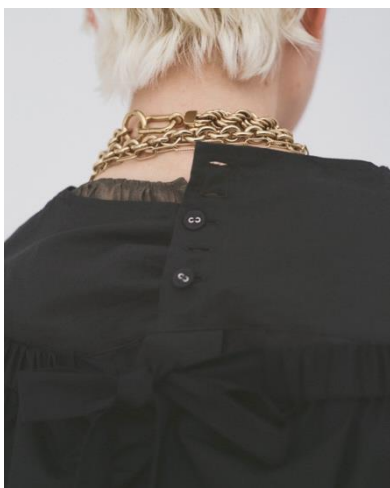
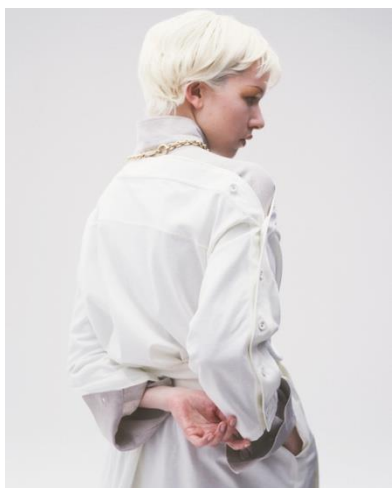
シンプルで上質なモードスタイルをベースにシーンに合わせた着こなしを楽しむ女性、幅広いアイテムを取り入れられる遊び心も持ち合わせた女性に提案していきます。

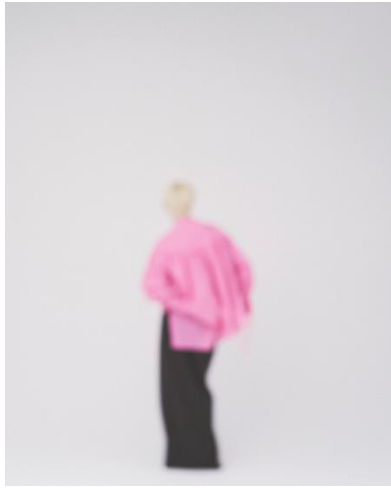
Instagram アカウント @arne_lecht / @arne_lecht_style

今シーズンもプラージュのためのスペシャルなカプセルコレクションを展開。

先シーズンに引き続きプラージュとアルネ レクト公式サイトのみでの販売です。

【ARNE LECHT 20AW LOOKBOOK】







4月24日(土)より Plage 各店舗と公式オンラインストア「ベイクルーズストア」、

ARNE LECHT 公式サイトにて販売を開始。

販売開始に伴い、Plage 代官山店にてPOP UP を開催します。

【POP UP 概要】

日時:2021年4月24日(土)、25日(日)

場所:プラージュ代官山店 (渋谷区代官山町 20-17 代官山 A ビル 1F,2F)

電話番号:03-5428-5098

【POP UP 内容】

・フラワーショップ『whole』による花の販売

空間や花器に合わせてフラワーディスプレイを行い、花の販売を行います。

Instagram アカウント:@whole_tokyo

・スペシャルアイテム

ARNE LECHT×whole スペシャルコラボアイテムを販売します。

ラナンキュラスの RAX という品種の花びらの質感に着想を得て、

上品な光沢のあるサテン生地でバッグを製作。

両サイドに開けている穴に持ち手を通し長さ調整が可能です。

お花を入れたときに映えるようにあえてモノトーンカラーでの展開です。



・ RAX' BAG (CREAM/BLK×CREAM) ¥6,050

【ARNE LECHT アイテム】



左から

- ・ NEMOPHILA NEP DENIM PULLOVER(BLUE) ¥ 23,100
- ・ NEMOPHILA NEP DENIM SLACKS (BLUE) ¥ 27,500
- ・ BLUE STAR HICKORY VEST (BLUE) ¥ 36,300
- ・ BLUE STAR HICKORY FLARE SKIRT (BLUE) ¥ 37,400



- ・ CALLA FLY FRONT SHORT SLEEVE (BEIGE) ¥ 20,900
- ・ CATTLEY FLUFFY OVER BLOUSE (GLAY/PINK) ¥ 25,300
- ・ RANA RAMIE COTTON BLOUSE(PINK/WHITE) ¥ 25,300
- ・ ALLIUM PULLOVER(BLACK/WHITE) ¥ 24,200



・ SLEEVELESS T-SHIRTS(BEIGE/WHITE/BLACK) ¥ 13,200

・ GARDENIA LADDER LACE BLOUSE(WHITE/BLACK) ¥ 24,200

Plage

Plage (プラージュ)

ブランドコンセプト

気張らず、女性らしさを大切に、ファッションを楽しむ

芯のある大人の女性に向けて

リラックスできる日常着の提案をしていきます

【ショップリスト】

・代官山店

東京都渋谷区代官山町 20-17 代官山 A ビル 1F・2F

・有楽町店

東京都千代田区有楽町 2-5-1 ルミネ有楽町 1 2F

・新宿店

東京都新宿区新宿 4-1-6 NEWoMan M2F

・大宮店

大阪府大阪市北区梅田 3-1-3 ルクアイーレ 3F

・名古屋店

愛知県名古屋市中区栄 3-6-1 名古屋ラシック 3F

・大阪ルクア店

大阪府大阪市北区梅田 3-1-3 ルクアイーレ 3F

・大阪心斎橋店

大阪府大阪市中央区心斎橋筋 1-8-3 心斎橋 PARCO 北館 3 階

・博多店

福岡県福岡市博多区博多駅中央街 1-1 アミュプラザ博多 3F

・六本木店

東京都港区六本木 6-10-3 ウエストウォーク 3F

・ATELIER Spick & Span 池袋店 Plage

東京都豊島区西池袋 1 丁目 1 1 - 1 ルミネ池袋 B1F

・Vent et Plage 青山店

東京都港区南青山 5 丁目 4-41 グラッセリア青山 N 棟 2F

会社概要

【ベイクルーズグループ】

設立：1997 年 7 月 22 日(株式会社ベイクルーズ)

代表：代表取締役会長 窪田祐

代表取締役 CEO 杉村茂

本社所在地：東京都渋谷区渋谷 1-23-21

事業内容：レディース・メンズのトータルファッションの企画・製造・販売・直営店の運営、

飲食店の運営、インターネット通販サイトの運営、及び家具の販売

グループ会社：株式会社ベイクルーズ、株式会社ジョイントワークス、株式会社フレームワークス、

株式会社 JS.WORKS、株式会社流ドーム、株式会社ラクラス、株式会社 ACME

HP：<https://www.baycrews.co.jp/>